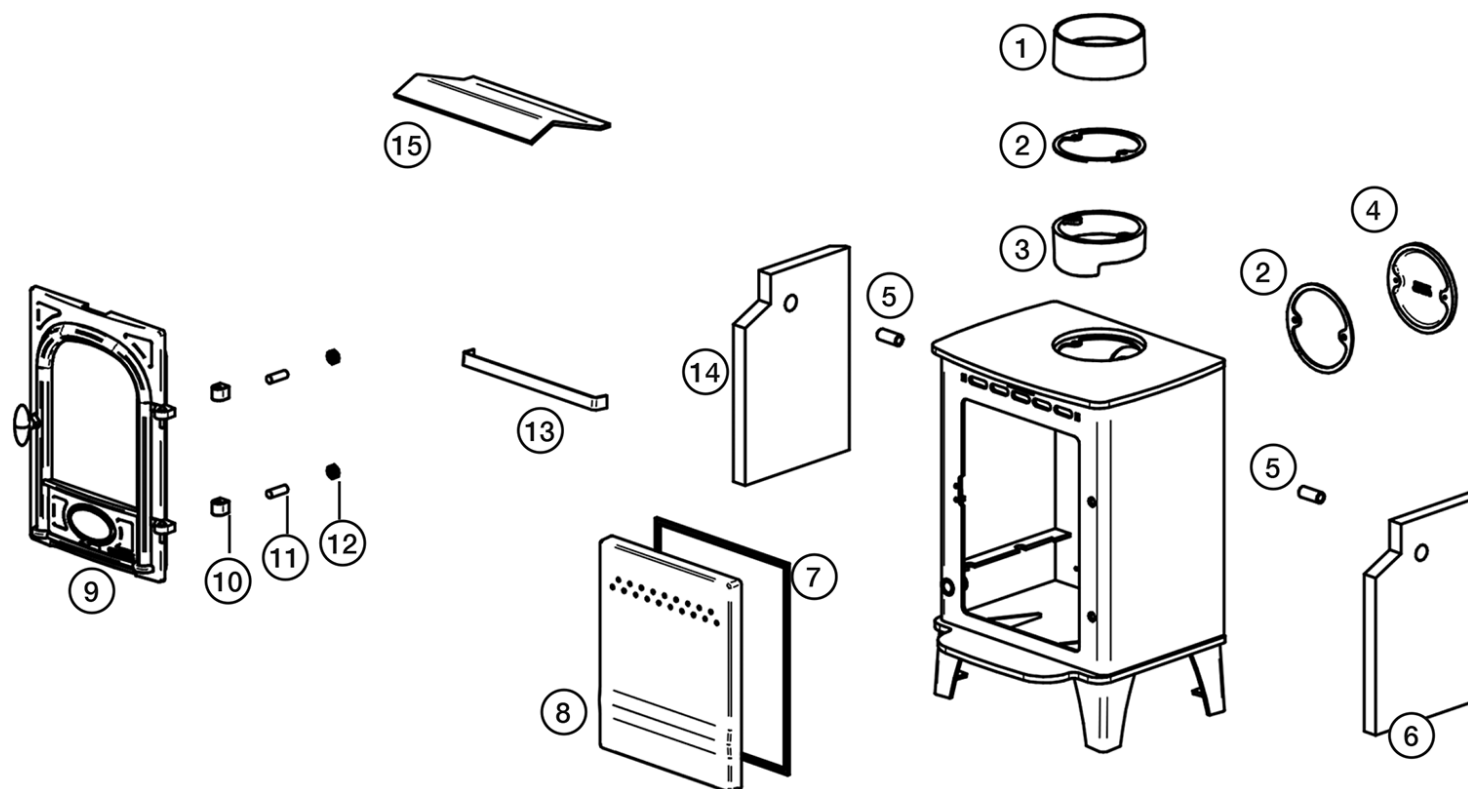
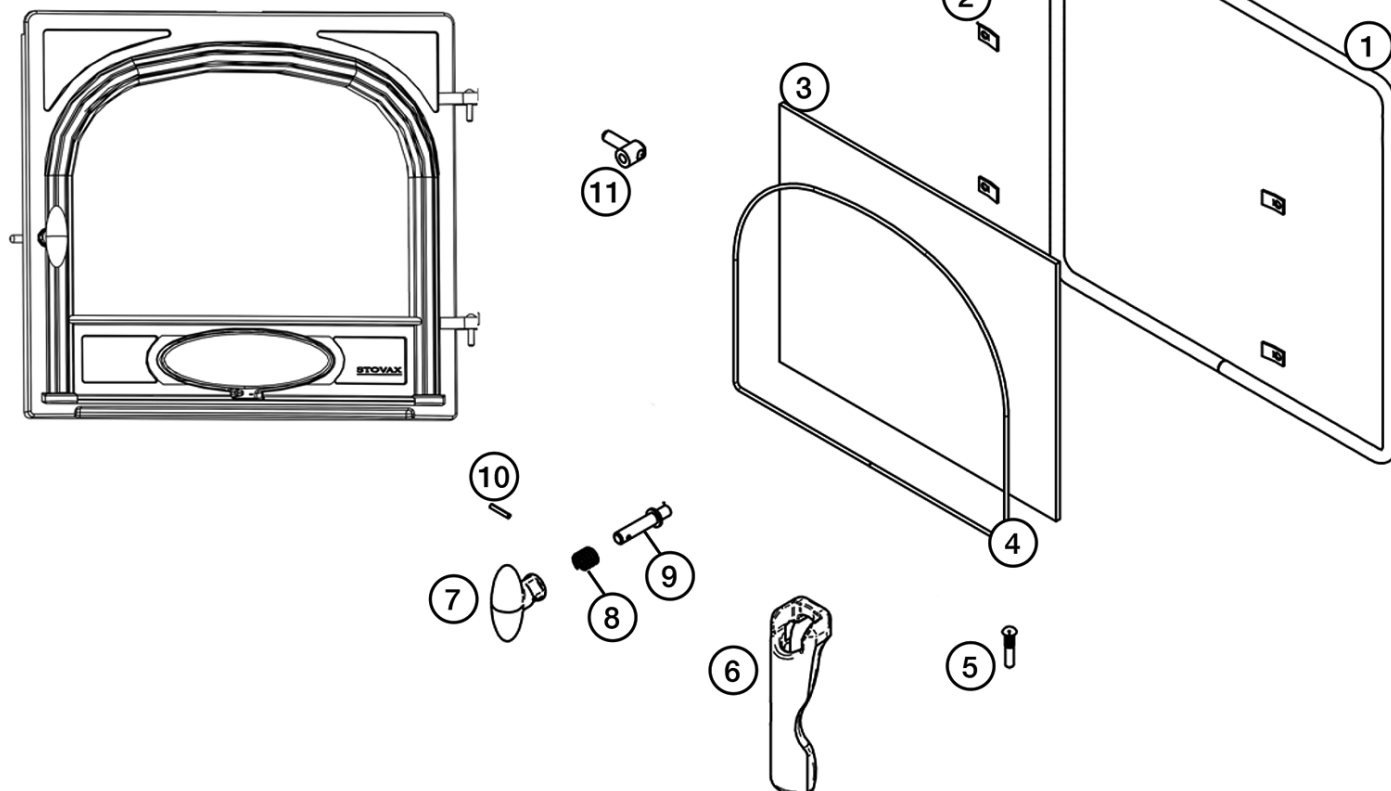


## Poêle multicomcombustible Stockton 4 Eco - Lancé en 2019 - Numéros de série 721-744



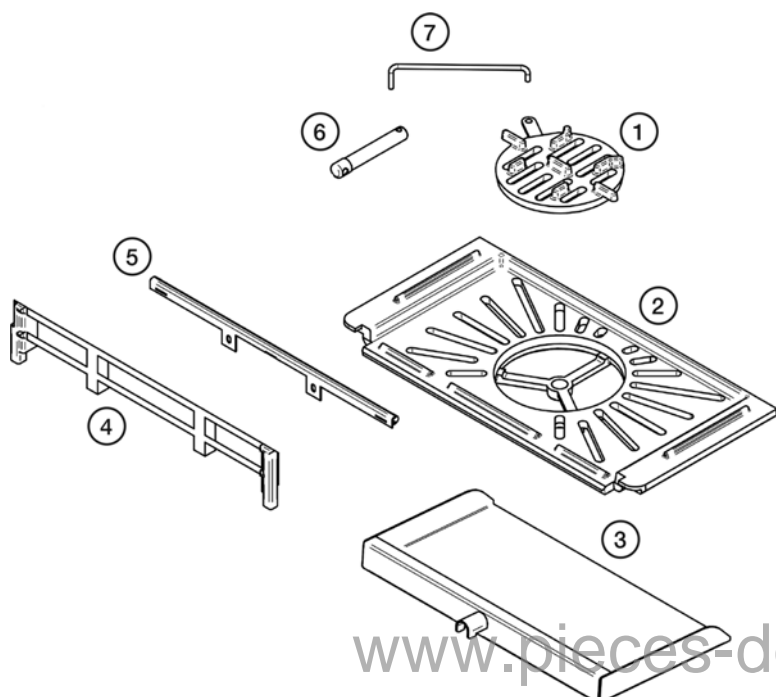
Réf.	Code produit	Description
1	CA7680	Adaptateur de conduit de fumée 5" pour Stockton 3/4/5/6/Exmoor/CL3/CL5 Mk2
2	CE8461	Joint de conduit de fumée Stockton Eco 5"
3	CA7935	Anneau de conduit intérieur Stockton 5"
4	CA7679	Plaque d'obturation Stockton 3/4/5/6/CL3/CL5 Mk2 5"
5	ME601731	Tube d'extension de déflecteur écologique Sheraton/Chesterfield/Vision/Vogue
6	CE8496	Brique réfractaire côté droit Stockton 4 Eco MF
7	4949	Ruban adhésif 10 mm x 2 mm - Paquet de 2 m

8	CA7952	Chambre de combustion propre Stockton 4 Eco
9	MEC11776	Ensemble de porte complet Stockton 4 Eco
10	SM10	Bloc charnière Stockton
11	SM18	Goujon de bloc de charnière M12 x 35 mm - Goujon simple
12	SM21	Écrou de blocage pour bloc de charnière M12 x 6 mm - Écrou simple
13	4998	Ruban isolant autocollant noir 20 mm x 2 mm - Paquet de 2 m
14	CE8495	Brique réfractaire côté gauche Stockton 4 Eco MF
15	RA504862	Plaque déflectrice écologique County 3/Stockton Eco 3/4



Réf.	Code produit	Description
1	<b>4999</b>	Joint de porte noir 14 mm avec adhésif - Paquet de 2,6 m
2	<b>RA502594</b>	Clip de verre County/Stockton Mk2
2a	<b>SM29</b>	Vis à tête bombée M5 x 8 mm - Vis simple Vis à clip en verre
3	<b>CE7017</b>	Stockton 4 portes vitrées Dimensions : 264 x 208 mm (l x h)
4	<b>4975</b>	Joint en corde de verre de 3 mm avec adhésif - Paquet de 2 m
5	<b>SM20</b>	Axe de charnière de porte Stockton

6	<b>CA7677</b>	Outil de porte multifonction Stockton/Yeoman Mk2
7	<b>MEC9021</b>	Ensemble complet de poignée de porte Stockton Mk2
8	<b>FA9017</b>	Ressort de centrifugeuse Airwash
9	<b>ME600647</b>	Axe de porte double Mk2 Stockton/County/Devon/Exe
10	<b>YM-F00004</b>	Broche Spirol 3 mm x 18 mm - Broche simple
11	<b>MEC9020</b>	Loquet de porte traditionnel Stockton/Yeoman Mk2



Réf.	Code produit	Description
1	<b>SMN37</b>	Stockton/CL/County Centre Grate
2	<b>SMN36</b>	Grille principale Stockton 3/4/CL3
3	<b>MEC9198</b>	Comté 3/Stockton 3/4 Mk2 Ashpan
4	<b>CA7688</b>	Garde-bûches du comté 3/Stockton 3/4/CL3
5	<b>MEC11727</b>	Support de joint de porte intermédiaire Stockton 3 Eco
6	<b>ME600650</b>	Barre de criblage Stockton 3/4/5/6/7/8/11 MF Mk2
7	<b>RA502736</b>	Tige de criblage Stockton 3/4/6 Mk2