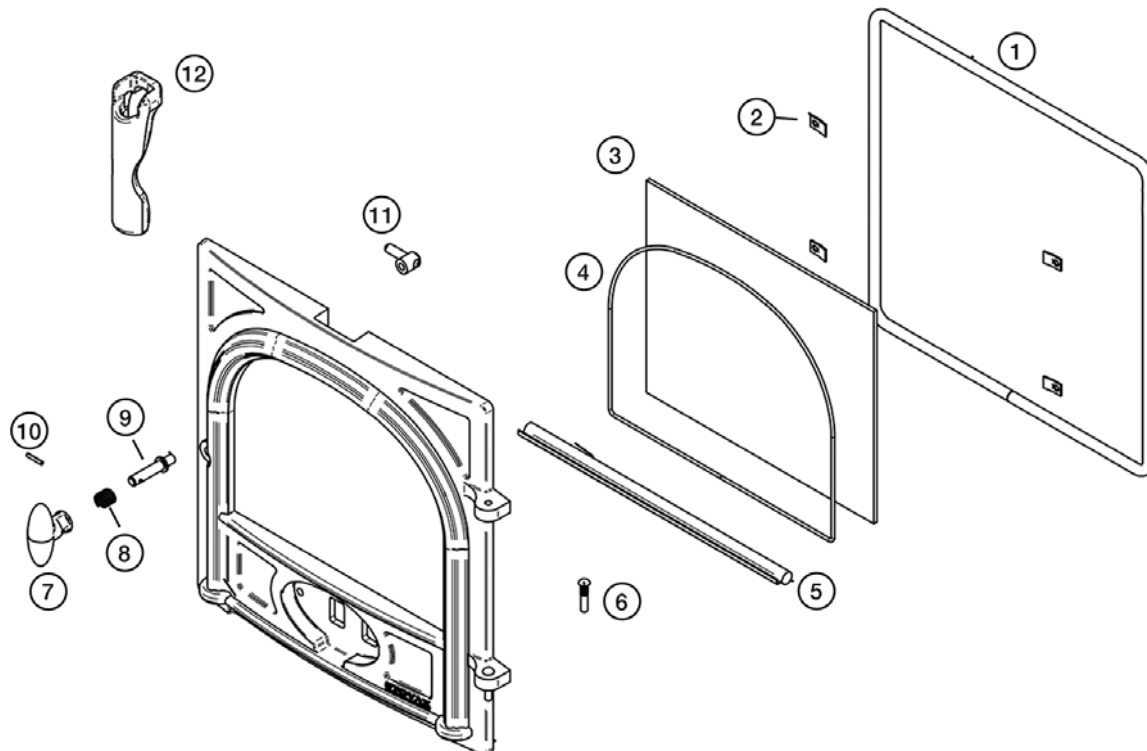
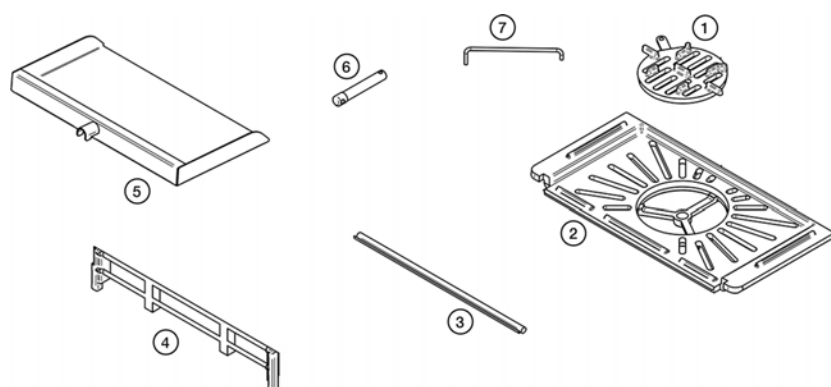


Réf.	Code produit	Description
1	CA7680	Adaptateur de conduit de fumée 5" pour Stockton 3/4/5/6/Exmoor/CL3/CL5 Mk2
2	CA7679	Plaque d'obturation Stockton 3/4/5/6/CL3/CL5 Mk2 5"
3	CE7874	Brique réfractaire latérale Stockton 3 Mk2 202 x 175 x 25 mm (l x h x p)
4	4949	Ruban adhésif 10 mm x 2 mm - Paquet de 2 m
5a	S3.27	Chambre de combustion propre Stockton/View 3
5b	M0615HHS	Vis à tête hexagonale M6 x 15 mm - Vis simple
6	SM18	Goujon de bloc de charnière M12 x 35 mm - Goujon simple
7	SM21	Écrou de blocage pour bloc de charnière M12 x 6 mm - Écrou simple
8	SM10	Bloc charnière Stockton
9	4949	Ruban adhésif 10 mm x 2 mm - Paquet de 2 m
10	SMN26	Plaque déflectrice Stockton 3/4/View 3/CL3



Réf.	Code produit	Description
1	5700	Joint de porte noir 13 mm avec adhésif - Paquet de 2 m Joint de porte
2	RA502594	Clip de verre County/Stockton Mk2
2a	M0508BUTH	Vis à tête creuse M5 x 8 mm - Vis simple Vis à clip pour verre
3	CE7025	Comté/Stockton 3 portes vitrées Dimensions : 217 x 206 mm (l x h)
4	4975	Joint en corde de verre de 3 mm avec adhésif - Paquet de 2 m Joint en verre
5a	5703	Joint en P noir de 10 mm - Paquet de 750 mm Support de joint de porte intermédiaire avec joint
5b	4995	Cordon d'étanchéité noir de 10 mm avec adhésif - Paquet de 2 m Joint de porte intermédiaire

6	SM20	Axe de charnière de porte Stockton
7	MEC9021	Ensemble complet de poignée de porte Stockton Mk2
8	FA9017	Ressort de centrifugeuse Airwash
9	ME600647	Axe de porte double Mk2 Stockton/County/Devon/Exe
10	YM-F00004	Broche Spirol 3 mm x 18 mm - Broche simple
11	MEC9020	Loquet de porte traditionnel Stockton/Yeoman Mk2
12	CA7677	Outil de porte multifonction Stockton/Yeoman Mk2



Réf.	Code produit	Description
1	SMN37	Stockton/CL/County Centre Grate
2	SMN36	Grille principale Stockton 3/4/CL3
3	5703	Joint en P noir de 10 mm - Paquet de 750 mm Joint de porte intermédiaire
4	CA7688	Garde-bûches du comté 3/Stockton 3/4/CL3
5	MEC9198	Comté 3/Stockton 3/4 Mk2 Ashpan
6	ME600650	Barre de criblage Stockton 3/4/5/6/7/8/11 MF Mk2
7	RA502736	Tige de criblage Stockton 3/4/6 Mk2