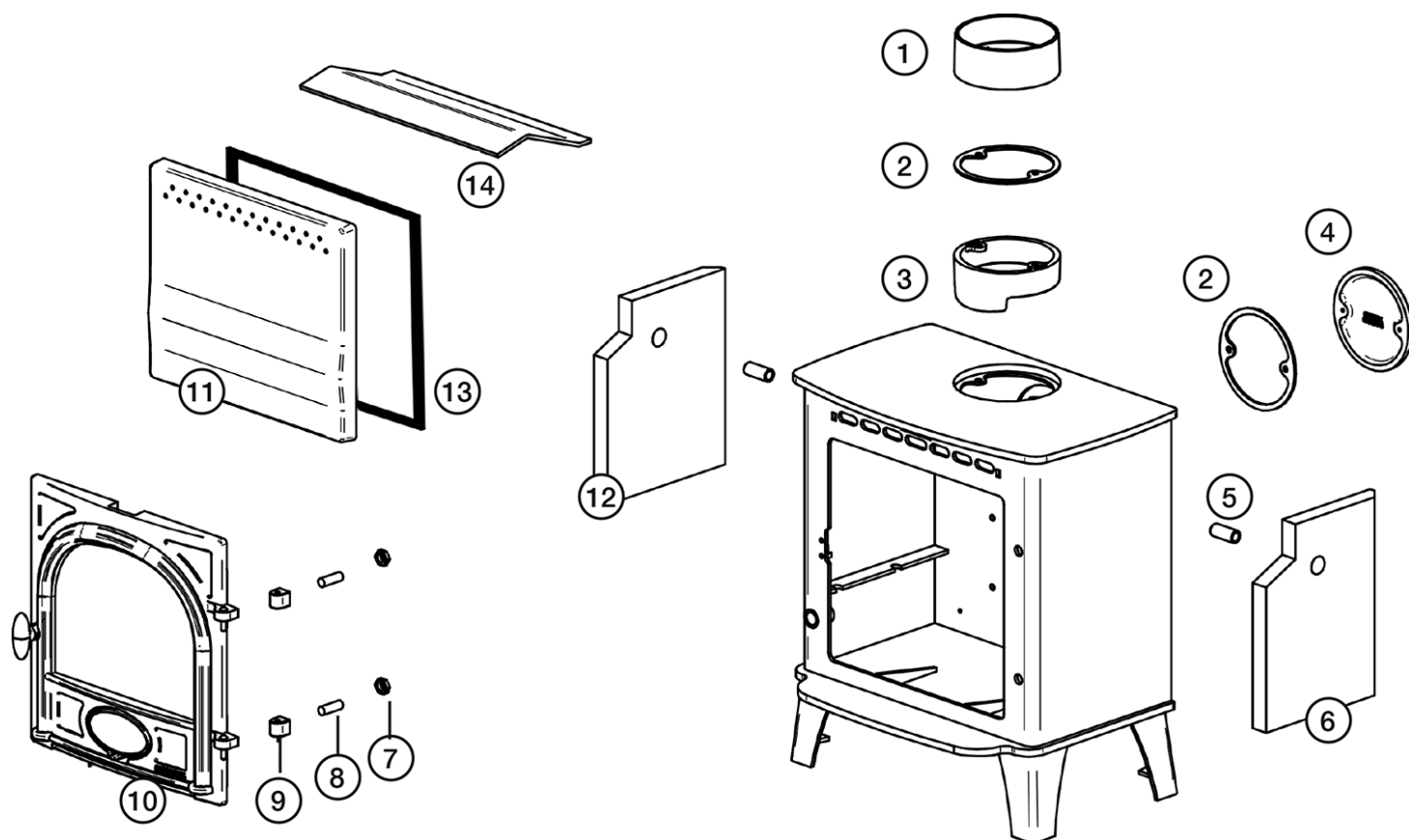
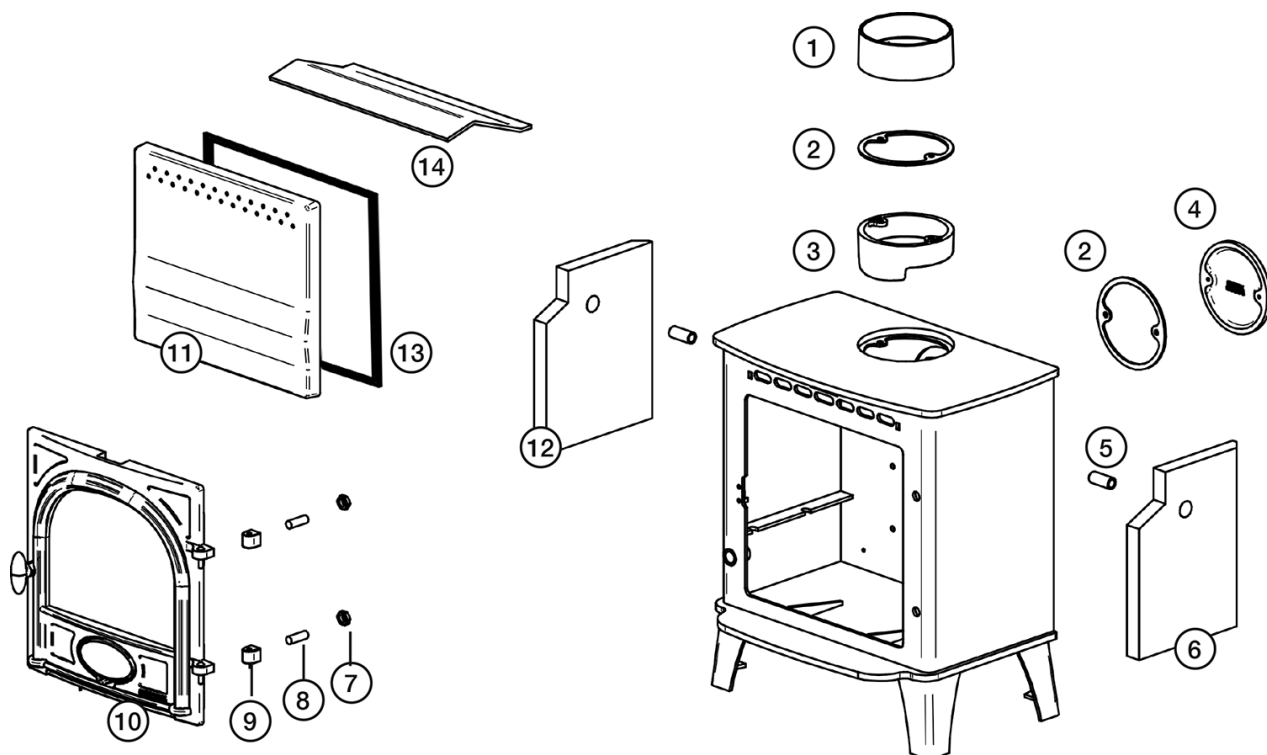


## Poêle multicomcombustibles Mk3 Stockton 3 Eco



Réf.	Code produit	Description
1	CA7680	Adaptateur de conduit de fumée 5" pour Stockton 3/4/5/6/Exmoor/CL3/CL5 Mk2
2	CE8461	Joint de conduit de fumée Stockton Eco 5"
3	CA7935	Anneau de conduit intérieur Stockton 5"
4	CA7679	Plaque d'obturation Stockton 3/4/5/6/CL3/CL5 Mk2 5"
5	ME601731	Tube d'extension de déflecteur écologique Sheraton/Chesterfield/Vision/Vogue
6	CE8463	Comté/Stockton 3 Eco Brique réfractaire côté droit
7	SM21	Écrou de blocage pour bloc de charnière M12 x 6 mm - Écrou simple

8	SM18	Goujon de bloc de charnière M12 x 35 mm - Goujon simple
9	SM10	Bloc charnière Stockton
10	MEC11728	Ensemble de porte complet Stockton 3 Eco
11	CA7936	Chambre de combustion écologique du comté 3/Stockton 3
12	CE8462	Comté/Stockton 3 Eco côté gauche en briques réfractaires
13	4949	Ruban adhésif 10 mm x 2 mm - Paquet de 2 m
14	RA504862	Plaque déflectrice écologique County 3/Stockton Eco 3/4



Réf.	Code produit	Description
1	4999	Joint de porte noir 14 mm avec adhésif - Paquet de 2,6 m
2	RA502594	Clip de verre County/Stockton Mk2
2a	M0508BUTH	Vis à tête creuse M5 x 8 mm - Vis simple Vis à clip en verre
3	CE7025	Comté/Stockton 3 portes vitrées Dimensions : 206 x 217 mm (l x h)
4	4975	Joint en corde de verre de 3 mm avec adhésif - Paquet de 2 m
5	SM20	Axe de charnière de porte Stockton

6	CA7677	Outil de porte multifonction Stockton/Yeoman Mk2
7	MEC9021	Ensemble complet de poignée de porte Stockton Mk2
8	FA9017	Ressort de centrifugeuse Airwash
9	ME600647	Axe de porte double Mk2 Stockton/County/Devon/Exe
10	YM-F00004	Broche Spirol 3 mm x 18 mm - Broche simple
11	MEC9020	Loquet de porte traditionnel Stockton/Yeoman Mk2

Réf.	Code produit	Description
1	SMN37	Stockton/CL/County Centre Grate
2	SMN36	Grille principale Stockton 3/4/CL3
3	MEC9198	Comté 3/Stockton 3/4 Mk2 Ashpan
4	CA7688	Garde-bûches du comté 3/Stockton 3/4/CL3
5	MEC11727	Support de joint de porte intermédiaire Stockton 3 Eco
6	ME600650	Barre de criblage Stockton 3/4/5/6/7/8/11 MF Mk2
7	RA502736	Tige de criblage Stockton 3/4/6 Mk2

