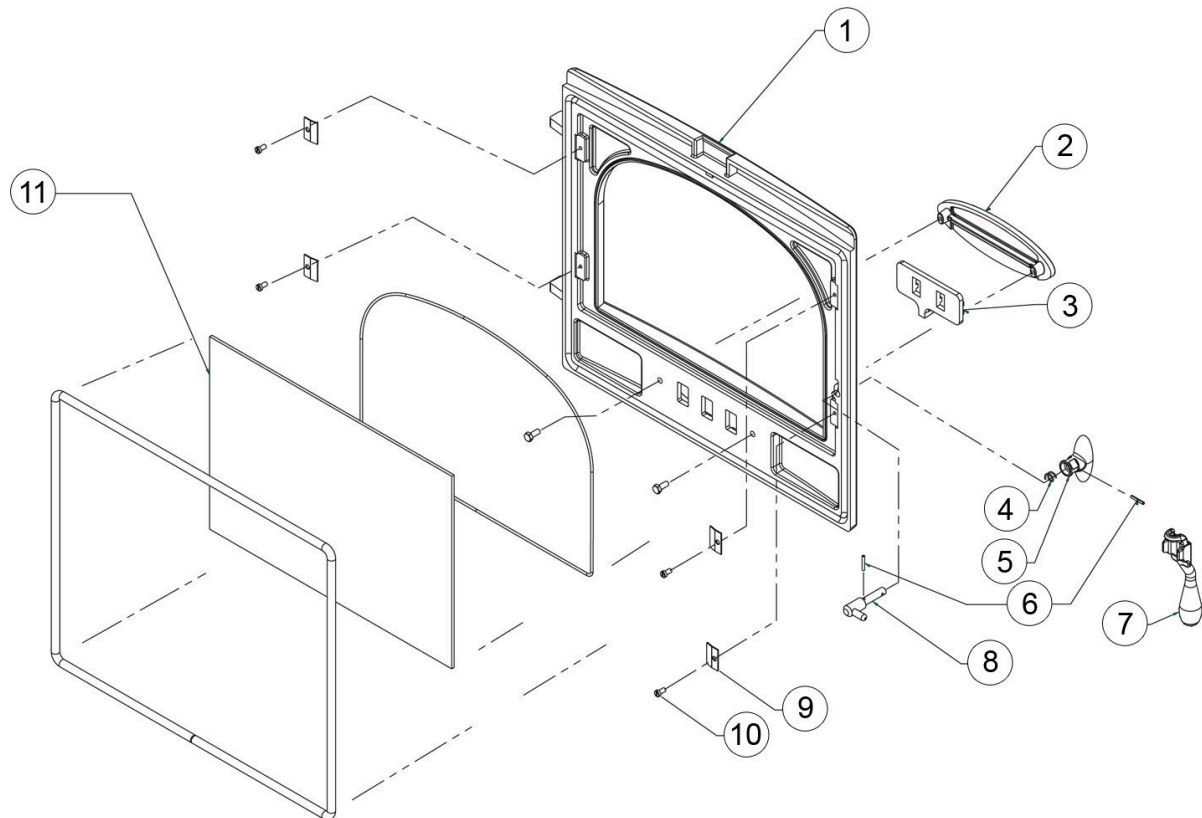


Réf.	Code produit	Description
1	SMN31	Brique réfractaire latérale Stockton 3 Mk1/Pre CE Stockton 4 WB Dimensions : 202 x 175 x 25 mm (l x h x p)
2	SS14	Adaptateur de conduit de fumée Stockton Mk1 3/4/5/6 5 pouces
2	M0620HHS	Vis à tête hexagonale M6 x 20 mm - Vis simple 2 requis par poêle
2	M06NUTO	Écrou M6 - Écrou simple 2 requis par poêle
3	SS13	Plaque d'obturation Stockton 3/4/5/6/CL3/CL5 Mk1
3	M06NUTO	Écrou M6 - Écrou simple 2 requis par poêle
3	M06WASHPEN	Rondelle Penny M6 - Rondelle simple 2 requis par poêle
4	SM15	Couverture d'air secondaire
5a	S3.27	Chambre de combustion propre Stockton/View 3
5b	4949	Ruban adhésif 10 mm x 2 mm - Paquet de 2 m
5c	M0615HHS	Vis à tête hexagonale M6 x 15 mm - Vis simple
6	SMN36	Grille principale Stockton 3/4/CL3
7	SMN28	Cendrier Stockton 3/4 Mk1
8	SM55	Outil pour cendrier Stockton
9	CA7688	Garde-bûches du comté 3/Stockton 3/4/CL3

10	SM21	Écrou de blocage pour bloc de charnière M12 x 6 mm - Écrou simple
11	SM18	Goujon de bloc de charnière M12 x 35 mm - Goujon simple
12	SM20	Axe de charnière de porte Stockton
13	SM10	Bloc charnière Stockton
14	S3.5	Ensemble de porte complet Stockton 3 Mk1
15	CE7025	Comté/Stockton 3 portes vitrées
16	SMN33	Outil de criblage pré-CE Stockton 3/4/6
16	SM63	Outil de criblage Stockton 3/4/5/6/7/8/Milner Mk1 CE Pour les numéros de série commençant par BST ou FST.
17	SMN34	Bouton de criblage Stockton 3/4/6/8/Milner Mk1
18	SMN35	Tige de criblage Stockton 3/4/6/8 Mk1
19	SMN37	Stockton/CL/County Centre Grate
20	SM19	Boulon à tête cylindrique M6 x 70 mm - Boulon simple
21	SMN30	Glissière Airwash Stockton 3/4 Mk1
22	SMN11	Chambre de contrôle de lavage à air Stockton 3/4 Mk1
23	SMN12	Plaque déflectrice de lavage d'air Stockton 3/4 Mk1
24	SMN26	Plaque déflectrice Stockton 3/4/View 3/CL3



Réf.	Code produit	Description
1	N / A	Pour l'assemblage complet de la porte, voir la page d'assemblage principale
2	SMN3	Plaque de recouvrement de commande d'air Stockton 3/4
3	SMN4	Curseur de contrôle d'air Stockton 3/4 Mk1 Convient uniquement au cadre de porte MK1
4	FA9017	Ressort de centrifugeuse Airwash
5	SM7COMP	Ensemble complet de poignée de porte Stockton Mk1 Ensemble comprenant les pièces 4, 5, 6 et 8. Convient uniquement au cadre de porte MK1
6	YM-F00004	Broche Spiriol 3 mm x 18 mm - Broche simple
7	CA7677	Outil de porte multifonction Stockton/Yeoman Mk2 Remplace l'outil de porte simple Mk1 d'origine (SM23)
9	SM16	Clip en verre Stockton Convient uniquement au cadre de porte MK1
10	SM29	Vis à tête bombée M5 x 8 mm - Vis simple
11	CE7025	Comté/Stockton 3 portes vitrées Dimensions : 217 x 206 mm (l x h)
	5000	Joint de porte adhésif 14 mm - Paquet de 2 m
	4975	Joint en corde de verre de 3 mm avec adhésif - Paquet de 2 m
	ST3DS	Support de joint de porte intermédiaire Stockton 3/4 Mk1