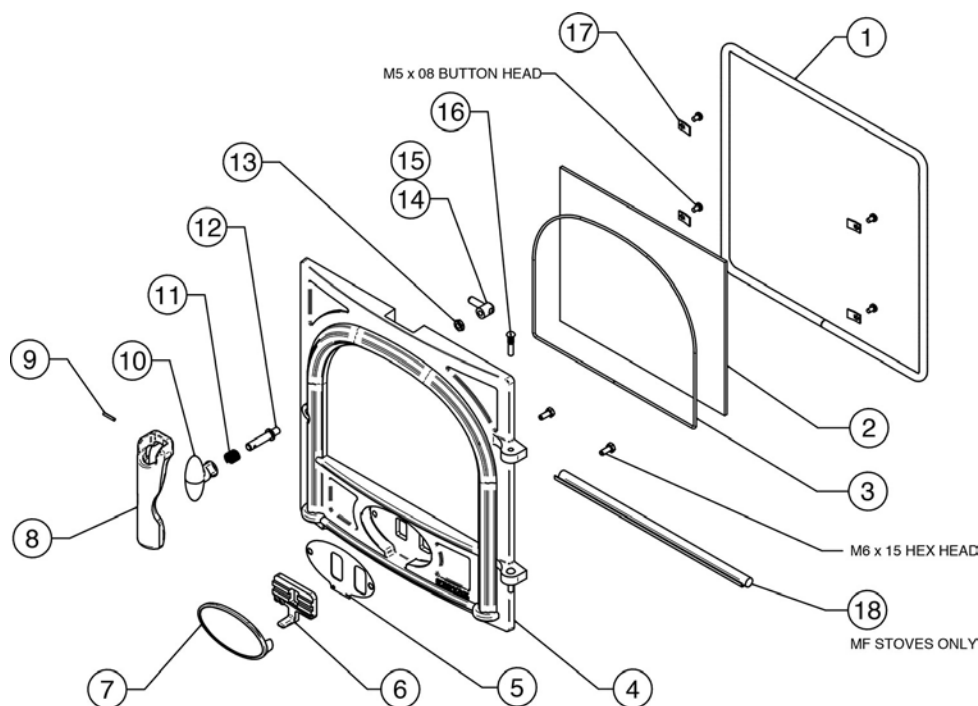


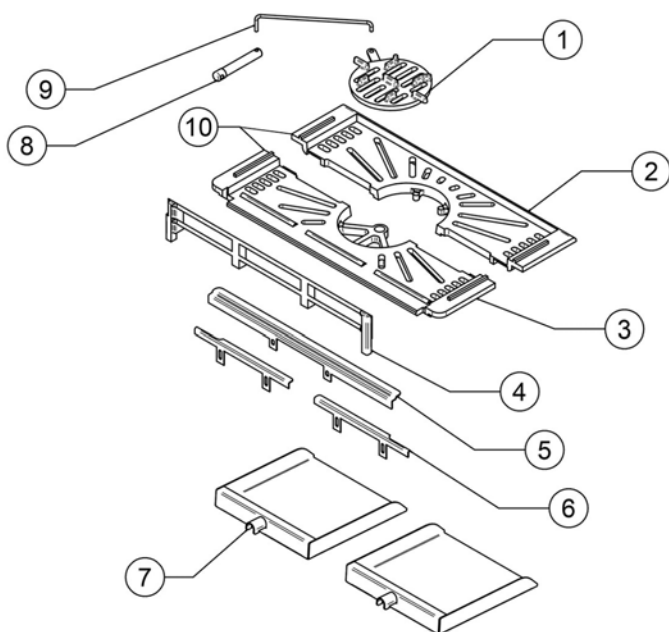
Réf.	Code produit	Description
1	CA7687	Adaptateur de conduit de fumée 6" pour Stockton 7/8/11/14/County/Devon/Exe/CL8 Mk2
2	CA7686	Plaque d'obturation Stockton 7/8/11/14/CL8 Mk2 6"
3	ME500717	Support de plaque signalétique
4	CE7928	Brique réfractaire latérale Stockton 11 Mk2 Attention : 3 briques requises de chaque côté (300 x 110 x 25 mm)
5	RA502882	Curseur de contrôle d'air secondaire Stockton 11 HB/County 60HB Mk2
6	SM32	Bague de curseur d'air secondaire Stockton/View Mk2 CE
7	4949	Ruban adhésif 10 mm x 2 mm - Paquet de 2 m Longueur requise de 1730 mm
8	SL27	Chambre de combustion propre Stockton 11
9	ME600841	Plaque de retenue en bois Stockton 11 Mk2

10	SM18	Goujon de bloc de charnière M12 x 35 mm - Goujon simple
11	SM21	Écrou de blocage pour bloc de charnière M12 x 6 mm - Écrou simple
12	SM10	Bloc charnière Stockton
13	MEC9407	Ensemble complet de porte simple Stockton 11 MK2
14	MEC9408	Curseur de commande de lavage à air Stockton 11 Mk2
15	M0675CBLT	Boulon à tête bombée M6 x 75 mm - Boulon simple
16	4949	Ruban adhésif 10 mm x 2 mm - Paquet de 2 m Longueur requise de 1 245 mm
17	MEC9345	Chambre de contrôle du lavage à air Stockton 11 Mk2
18	SL26	Plaque défectrice Stockton 11 Mk1
19	N/A Carcasse	Assemblage de carcasse soudée



Réf.	Code produit	Description
1	5700	Joint de porte noir 13 mm avec adhésif - Paquet de 2 m Longueur requise de 1990 mm
2	CE7012	Porte vitrée simple Stockton 11 Mk1 Dimensions : 495x309x4mm
3	4975	Joint en corde de verre de 3 mm avec adhésif - Paquet de 2 m Longueur requise de 1445 mm
4	N / A	Pour l'assemblage complet de la porte, voir la page d'assemblage principale
5	ME600683	Stockton 8 Mk2/5 Wide Air Control Slider Plate
6	MEC9099	Stockton 8 Mk2/5 Wide Air Control Slider
7	SM3	Stockton 8/11/5 Wide Air Control Cover Plate
8	CA7677	Stockton/Yeoman Mk2 Multifunction Door Tool

9	YM-F00004	3mm x 18mm Spiriol Pin - Single Pin
10	MEC9362	Stockton 11 Mk2 Door Handle Assembly Assembly including parts 10, 11, 12, 13 and 14
11	FA9017	Airwash Spinner Spring
12	ME600844	Stockton 11 Mk2 Door Spindle
13	RVAC111	M8 Hex Thin Nut - Single Nut
14	MEC9020	Stockton/Yeoman Traditional Mk2 Door Spindle Catch
15	N/A Assembly	See part 10
16	SM20	Stockton Door Hinge Pin
17	RA502594	County/Stockton Mk2 Glass Clip



Réf.	Code produit	Description
1	SMN37	Stockton/CL/County Centre Grate
4	CA7690	Garde-bûches Stockton 11
5	RA502997	Support de joint de porte intermédiaire pour porte simple Stockton 11 Mk2 Porte simple seulement.
6	ST11D2DDS	Supports de joint de porte intermédiaire pour porte double Stockton 11 Porte double uniquement.
7	MEC9400	Cendrier Stockton 11 Mk2
8	ME600650	Barre de criblage Stockton 3/4/5/6/7/8/11 MF Mk2
9	RA502889	Barre de criblage Stockton 11 Mk2
10	MEC9704	Grille principale Stockton 11 Mk2 (2 pièces)