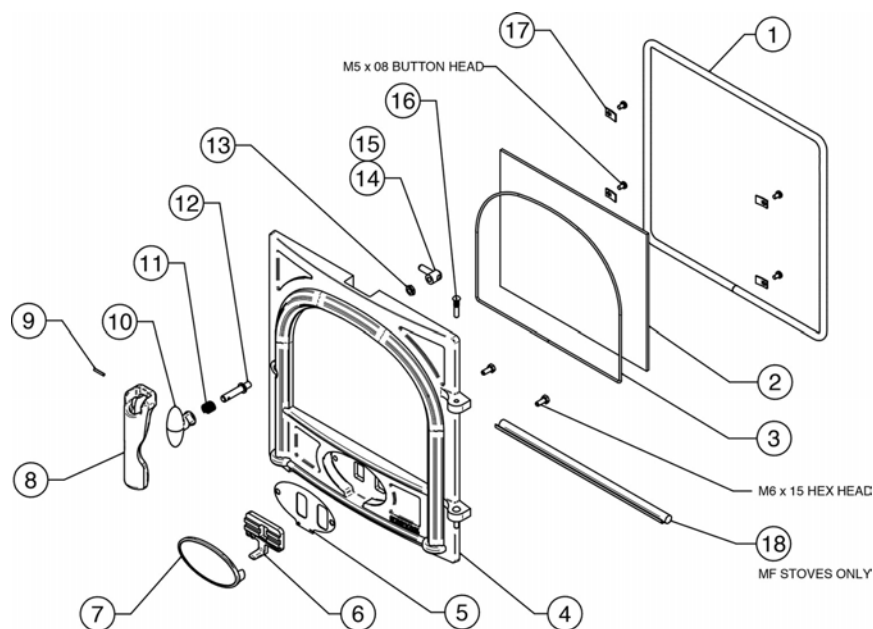


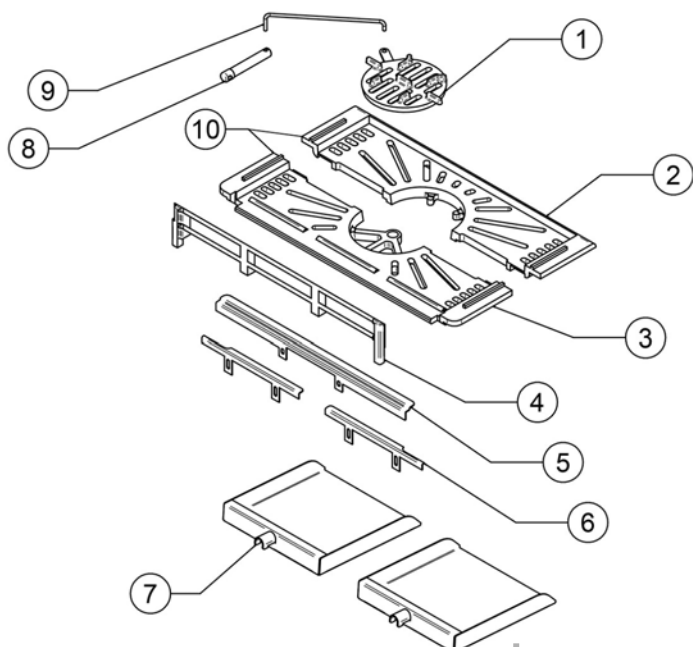
Réf.	Code produit	Description
1	CA7687	Adaptateur de conduit de fumée 6" pour Stockton 7/8/11/14/County/Devon/Exe/CL8 Mk2
2	CA7686	Plaque d'obturation Stockton 7/8/11/14/CL8 Mk2 6"
3	ME500717	Support de plaque signalétique
4	CE7928	Brique réfractaire latérale Stockton 11 Mk2 Attention : 3 briques requises de chaque côté (300 x 110 x 25 mm)
5	RA502882	Curseur de contrôle d'air secondaire Stockton 11 HB/County 60HB Mk2
6	SM32	Bague de curseur d'air secondaire Stockton/View Mk2 CE
7	4949	Ruban adhésif 10 mm x 2 mm - Paquet de 2 m Longueur requise de 1730 mm
8	SL27	Chambre de combustion propre Stockton 11
9	ME600841	Plaque de retenue en bois Stockton 11 Mk2
10	SM18	Goujon de bloc de charnière M12 x 35 mm - Goujon simple

Réf.	Code produit	Description
11	<b>SM21</b>	Écrou de blocage pour bloc de charnière M12 x 6 mm - Écrou simple
12	<b>SM10</b>	Bloc charnière Stockton
13	<b>MEC9407</b>	Ensemble complet de porte simple Stockton 11 Mk2
14	<b>MEC9408</b>	Curseur de commande de lavage à air Stockton 11 Mk2
15	<b>M0675CBLT</b>	Boulon à tête bombée M6 x 75 mm - Boulon simple
16	<b>4949</b>	Ruban adhésif 10 mm x 2 mm - Paquet de 2 m Longueur requise de 1 245 mm
17	<b>MEC9345</b>	Chambre de contrôle du lavage à air Stockton 11 Mk2
18	<b>SL26</b>	Plaque déflectrice Stockton 11 Mk1
19	<b>N/A</b> <b>Carcasse</b>	Assemblage de carcasse soudée



Réf.	Code produit	Description
1	<b>5700</b>	Joint de porte noir 13 mm avec adhésif - Paquet de 2 m Longueur requise de 1990 mm
2	<b>CE7012</b>	Porte vitrée simple Stockton 11 Mk1 Dimensions : 495x309x4mm
3	<b>4975</b>	Joint en corde de verre de 3 mm avec adhésif - Paquet de 2 m Longueur requise de 1445 mm
4	<b>N / A</b>	Pour l'assemblage complet de la porte, voir la page d'assemblage principale
5	<b>ME600683</b>	Plaque coulissante de contrôle d'air large Stockton 8 Mk2/5
6	<b>MEC9099</b>	Curseur de contrôle d'air large Stockton 8 Mk2/5
7	<b>SM3</b>	Plaque de protection de contrôle d'air large Stockton 8/11/5
8	<b>CA7677</b>	Outil de porte multifonction Stockton/Yeoman Mk2

Réf.	Code produit	Description
9	<b>YM-F00004</b>	Broche Spirol 3 mm x 18 mm - Broche simple
10	<b>MEC9362</b>	Ensemble de poignée de porte Stockton 11 Mk2 Ensemble comprenant les pièces 10, 11, 12, 13 et 14
11	<b>FA9017</b>	Ressort de centrifugeuse Airwash
12	<b>ME600844</b>	Axe de porte Stockton 11 Mk2
13	<b>RVAC111</b>	Écrou fin hexagonal M8 - Écrou simple
14	<b>MEC9020</b>	Loquet de porte traditionnel Stockton/Yeoman Mk2
15	<b>Assemblée N/A</b>	Voir la partie 10
16	<b>SM20</b>	Axe de charnière de porte Stockton
17	<b>RA502594</b>	Clip de verre County/Stockton Mk2



Réf.	Code produit	Description
1	<b>SMN37</b>	Stockton/CL/County Centre Grate
4	<b>CA7690</b>	Garde-bûches Stockton 11
5	<b>RA502997</b>	Support de joint de porte intermédiaire pour porte simple Stockton 11 Mk2 Porte simple seulement.
6	<b>ST11D2DDS</b>	Supports de joint de porte intermédiaire pour porte double Stockton 11 Porte double uniquement.
7	<b>MEC9400</b>	Cendrier Stockton 11 Mk2
8	<b>ME600650</b>	Barre de criblage Stockton 3/4/5/6/7/8/11 MF Mk2
9	<b>RA502889</b>	Barre de criblage Stockton 11 Mk2
10	<b>MEC9704</b>	Grille principale Stockton 11 Mk2 (2 pièces)