

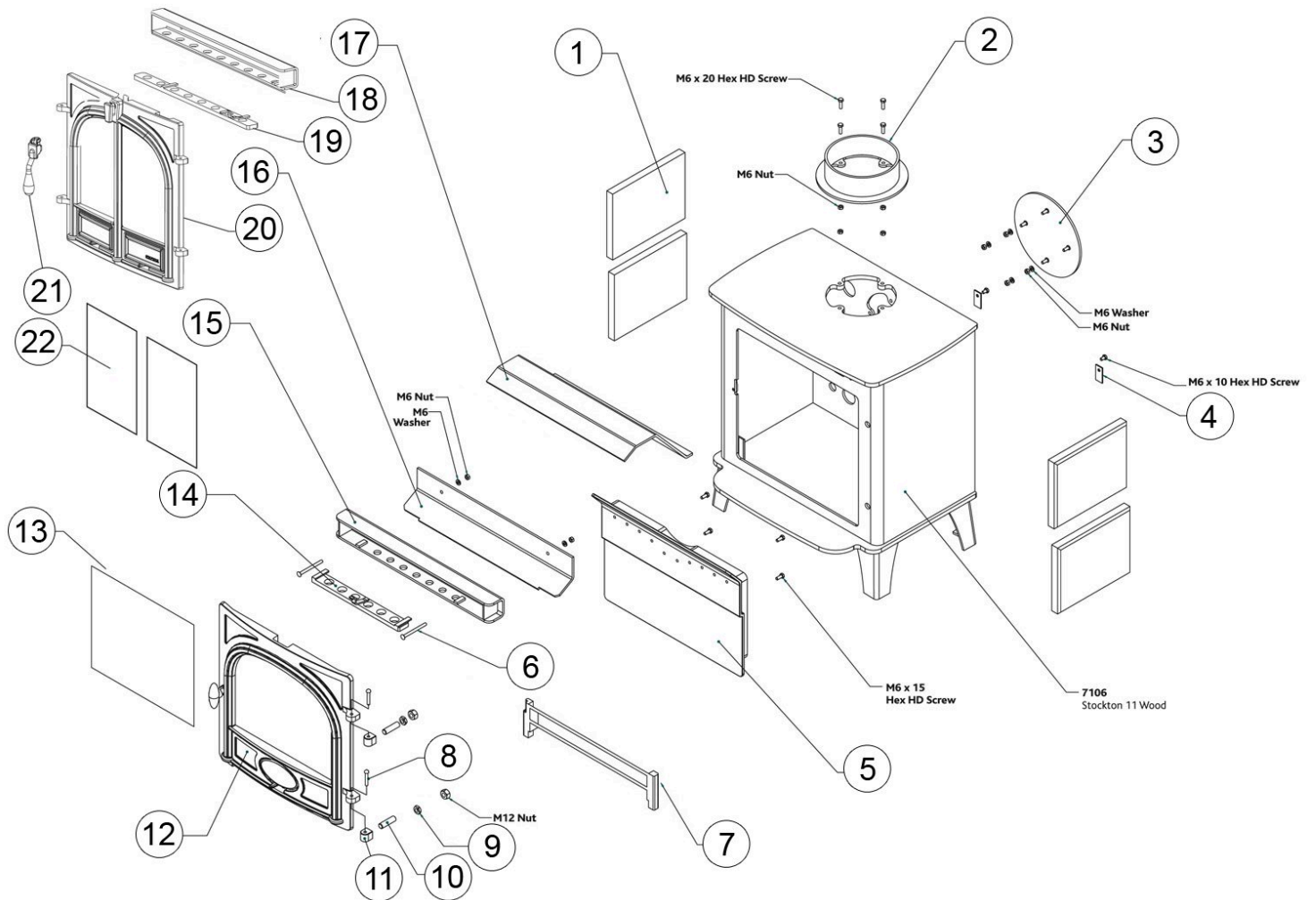
## NUMÉROS DE MODÈLE :

7116 7116BL 7116BR 7116GR 7116LC 7116LCBL 7116LCBR 7116LCGR 7116HC 7116HCBL 7116HCBR 7116HCGR 7106 7106LC 7106HC

## DIMENSIONS :

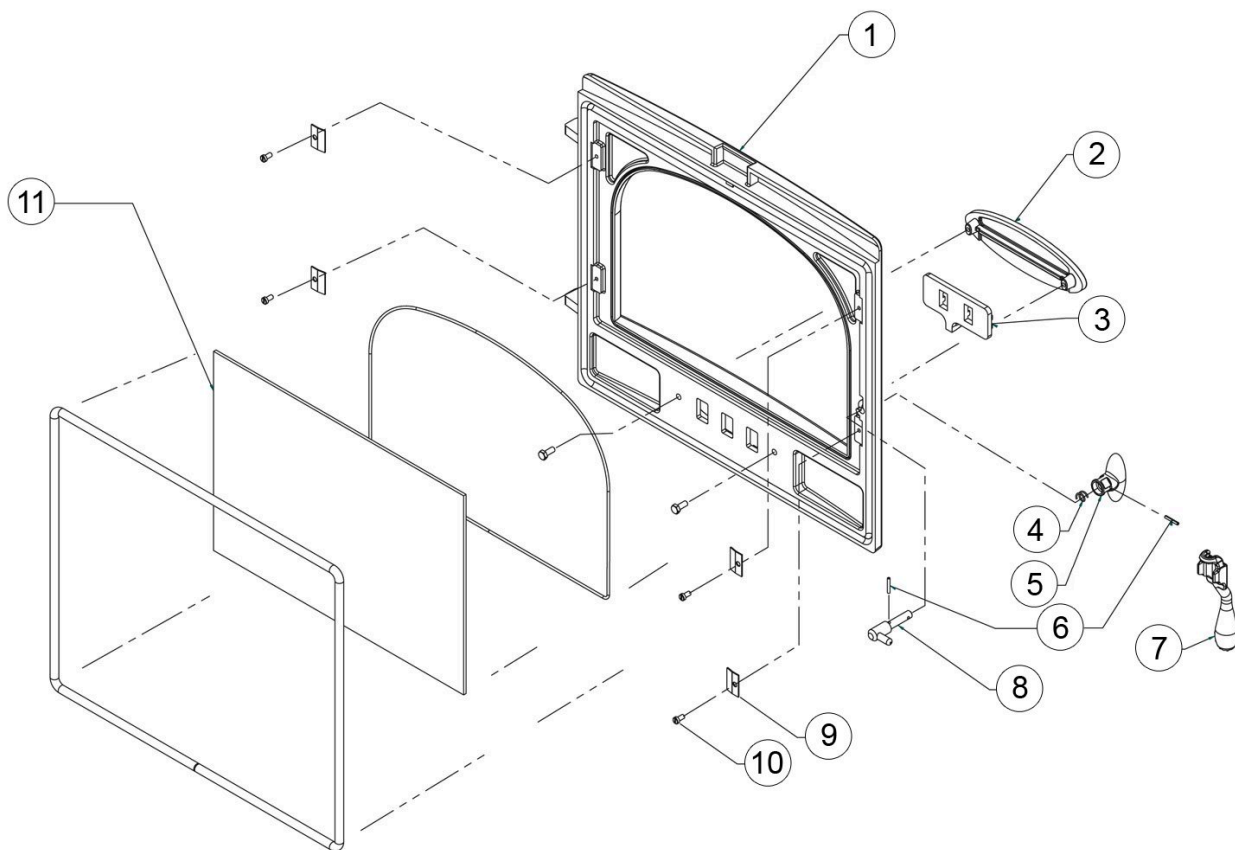
759 x 678 x 467 mm (l x h x p)

## Poêle à bois Stockton 11 Mk1



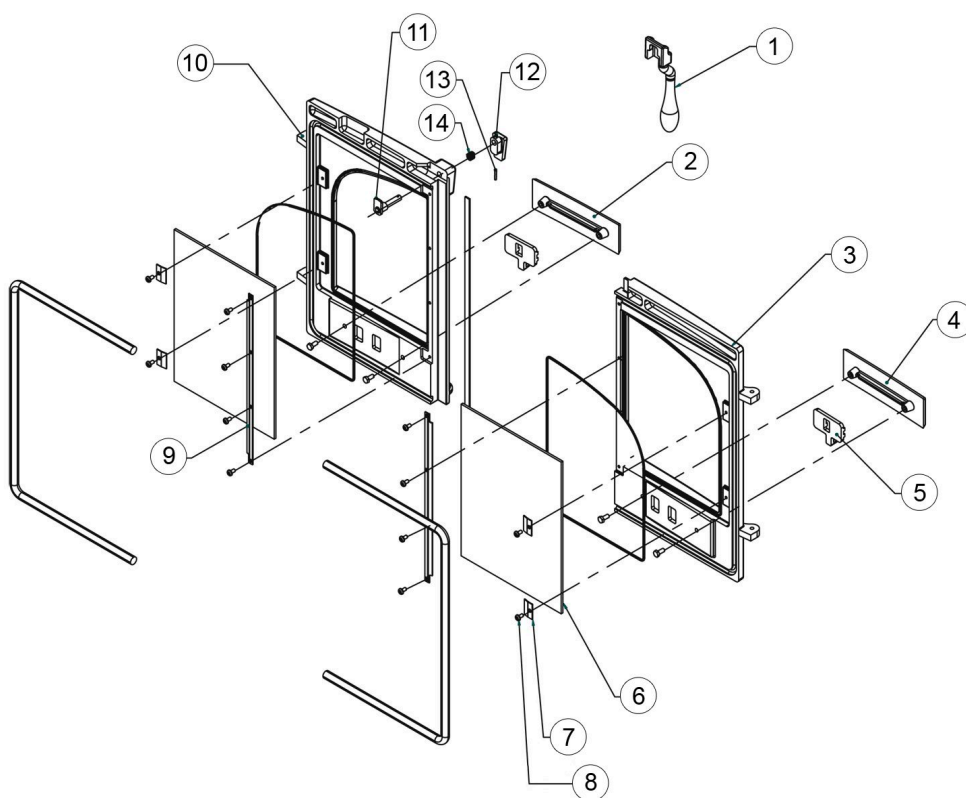
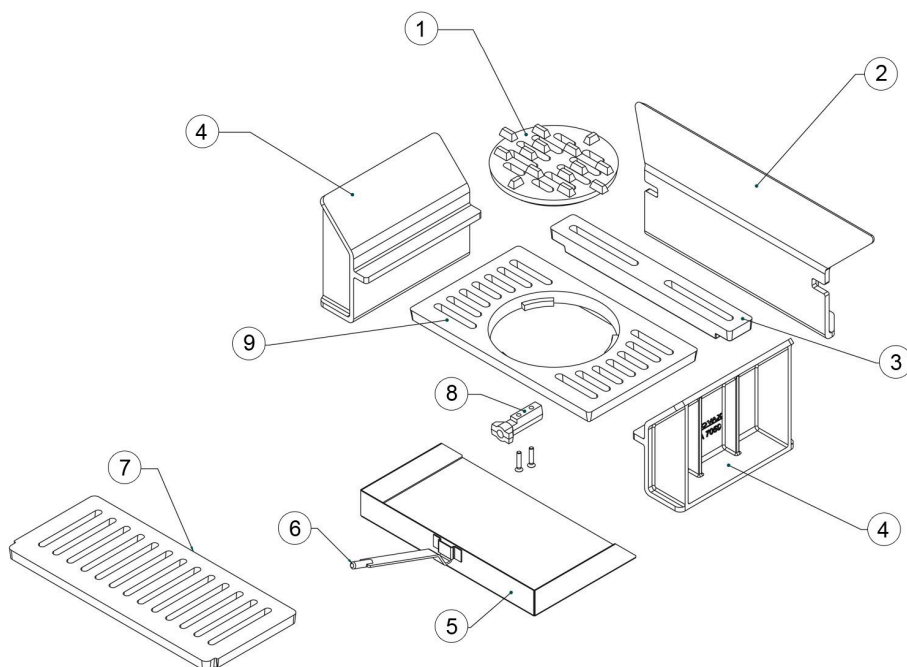
Réf.	Code produit	Description
1	<b>SL24</b>	Brique réfractaire latérale Stockton 7/8 Inset/11/ County Mk1 Dimensions : 300x195x25mm
2	<b>SL14</b>	Adaptateur de conduit de fumée Stockton 11 Mk1 7 pouces
2	<b>M06NUTO</b>	Écrou M6 - Écrou simple 4 requis par poêle
2	<b>M0620HHS</b>	Vis à tête hexagonale M6 x 20 mm - Vis simple 4 requis par poêle
3	<b>SL13</b>	Plaque d'obturation Stockton 11 Mk1
3	<b>M06NUTO</b>	Écrou M6 - Écrou simple 4 requis par poêle
3	<b>M06WASHPEN</b>	Rondelle Penny M6 - Rondelle simple 4 requis par poêle
4	<b>SM15</b>	Couverture d'air secondaire
5a	<b>SL27</b>	Chambre de combustion propre Stockton 11
5b	<b>4949</b>	Ruban adhésif 10 mm x 2 mm - Paquet de 2 m
5c	<b>M0615HHS</b>	Vis à tête hexagonale M6 x 15 mm - Vis simple x4 requis
6	<b>SM19</b>	Boulon à tête cylindrique M6 x 70 mm - Boulon simple
7	<b>CA7690</b>	Garde-bûches Stockton 11
8	<b>SM20</b>	Axe de charnière de porte Stockton

9	<b>SM21</b>	Écrou de blocage pour bloc de charnière M12 x 6 mm - Écrou simple
10	<b>SM18</b>	Goujon de bloc de charnière M12 x 35 mm - Goujon simple
11	<b>SM10</b>	Bloc charnière Stockton
12	<b>MEC9407</b>	Ensemble complet de porte simple Stockton 11 MK2
13	<b>CE7012</b>	Porte vitrée simple Stockton 11 Mk1 Dimensions : 495x309x4mm
14	<b>SL30</b>	Glissière de commande de lavage à air à une porte pour Stockton 11 Mk1
15	<b>SL11</b>	Chambre de contrôle de lavage à air à porte unique Stockton 11 Mk1
16	<b>SL12</b>	Plaque défectrice de lavage d'air Stockton 11 Mk1
17	<b>SL26</b>	Plaque défectrice Stockton 11 Mk1
18	<b>SL2.11</b>	Chambre de contrôle de lavage à air à double porte Stockton 11 Mk1
19	<b>SL2.30</b>	Glissière de commande de lavage à air à double porte Stockton 11 Mk1
20	<b>ST112DR</b>	Ensemble de cadres de porte double Stockton 11 Mk1
21	<b>SM2.23</b>	Outil pour porte double Stockton Mk1
22	<b>CE7019</b>	Porte vitrée double Stockton 11 - Pièce unique Dimensions : 232x306x4mm
4951		Ruban isolant noir 10 mm x 2 mm - Paquet de 2 m



Réf.	Code produit	Description
1	N / A	Pour l'assemblage complet de la porte, voir la page principale. Pour les pièces de rechange pour la porte MK2, voir Stockton 11.
2	SM3	Plaque de protection de contrôle d'air large Stockton 8/11/5
3	SM4	Curseur de contrôle d'air Stockton 8/11 Mk1 Convient uniquement au cadre de porte MK1
4	FA9017	Ressort de centrifugeuse Airwash
6	YM-F00004	Broche Spiriol 3 mm x 18 mm - Broche simple
7	CA7677	Outil de porte multifonction Stockton/Yeoman Mk2 Remplace l'outil de porte simple Mk1 d'origine (SM23)
8	Assemblée N/A	Voir la partie 5
9	SM16	Clip en verre Stockton
10	SM29	Vis à tête bombée M5 x 8 mm - Vis simple
11	CE7012	Porte vitrée simple Stockton 11 Mk1
5000		Joint de porte adhésif 14 mm - Paquet de 2 m
4975		Joint en corde de verre de 3 mm avec adhésif - Paquet de 2 m

Réf.	Code produit	Description
1	SM51	Stockton 6/7/8/11 Grille centrale pré-CE
2	SM53	Stockton 6/8/11 Pré-moulage arrière CE
3	7231	Extension de grille de chaudière Stockton 11 Mk1 Utilisé uniquement si chaudière installée
4	SL52	Support latéral de grille Stockton 11 Mk1
5	SL28	Cendrier Stockton 8/11 MF Mk1
6	SMN32	Outil pour bac à cendres Stockton 5/6/8/11 pré-CE
7	N / A	Utilisé uniquement sur Stockton 8 Slimline
8	SM56	Lien vers le moulage de criblage pré-CE de Stockton 5/6/7/8/11
9	SL50	Grille principale Stockton 11 pour kit de charbon



Réf.	Code produit	Description
1	SM2.23	Outil pour porte double Stockton Mk1
2	SL2.3RH	Plaque de protection de commande d'air droite Stockton 11 avec logo
3	N / A	Pour l'assemblage complet du cadre de porte, voir la page d'assemblage principale.
4	SL2.3LH	Plaque de protection de la commande d'air gauche Stockton 11
5	SM4	Curseur de contrôle d'air Stockton 8/11 Mk1
6	CE7019	Porte vitrée double Stockton 11 - Pièce unique Dimensions : 232x306x4mm
7	SM16	Stockton Glass Clip
8	SM29	M5 x 8mm Button Head Screw - Single Screw

9	SL2.16	Stockton 11/14 Long Glass Clip
10	N/A	For Complete Door Frame Assembly see Main Assembly page.
11	SL2.17	Stockton 11/14 HB Boiler Mk1 Door Spindle and Catch Assembly
12	SM2.7	Stockton 5 Wide/8/11/14 Door Knob
13	YM-F00004	3mm x 18mm Spiriol Pin - Single Pin
14	FA9017	Airwash Spinner Spring
5000		14mm Door Rope Seal with Adhesive - 2m Pack
4951		10mm x 2mm Black Insulation Tape Seal - 2m Pack