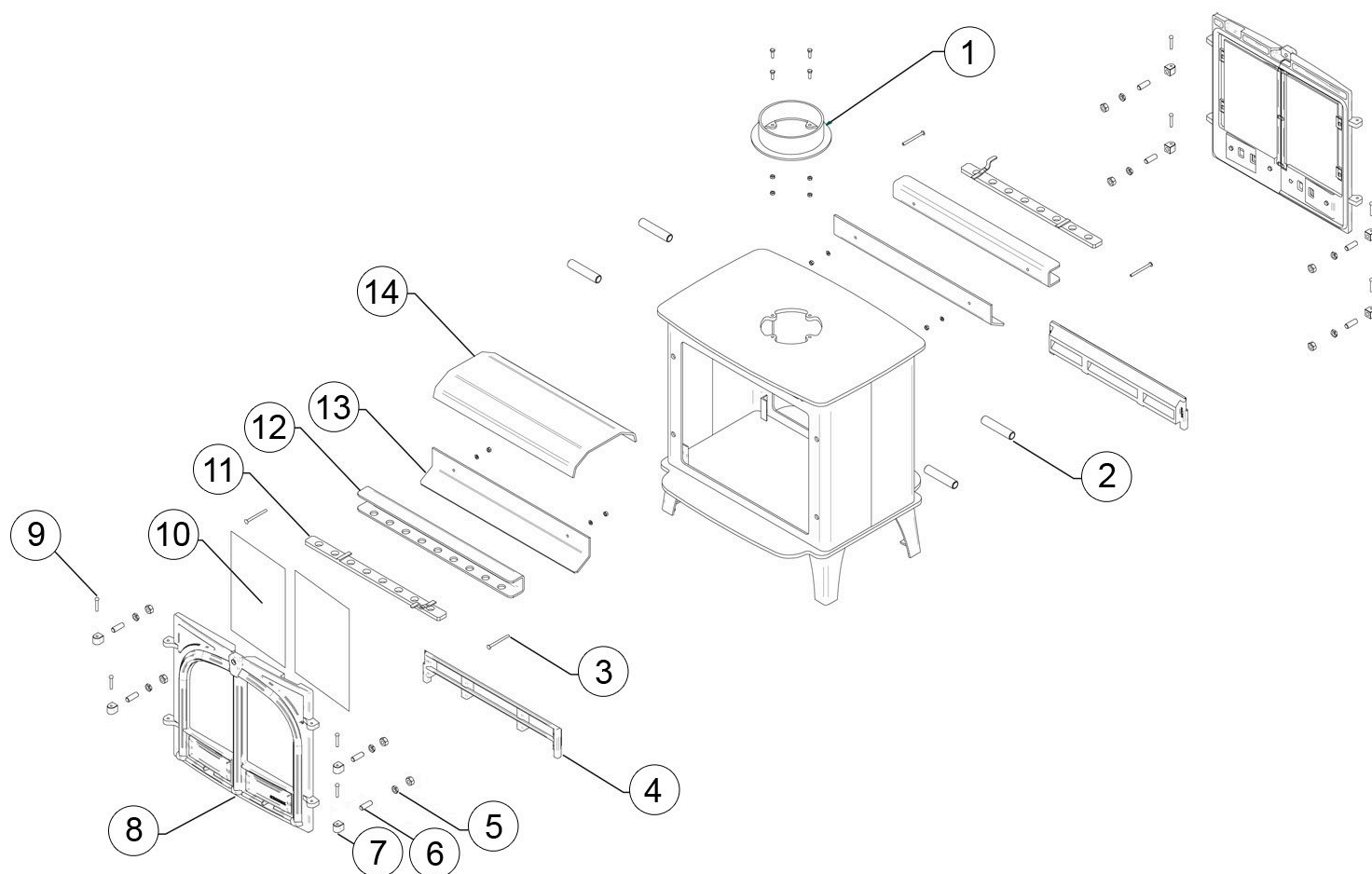


Poêle à foyer plat double face MK1 Stockton 11

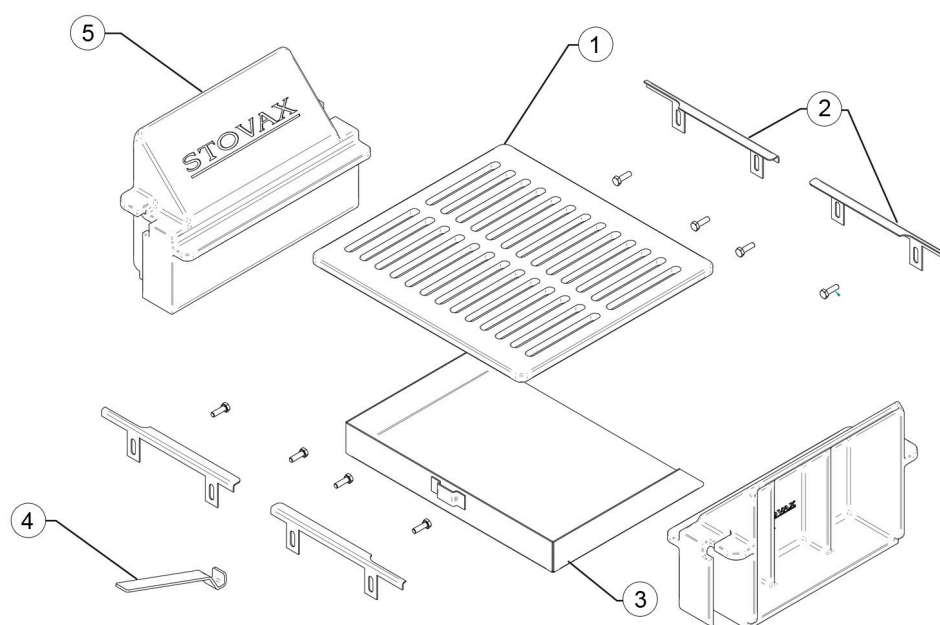
NUMÉROS DE MODÈLE :
7116SD 7116SDBL 7116SDBR 7116SDGR 7116SDHC 7116SDHCBL 7116SDHCBR 7116SDHCGR

DIMENSIONS :
726 x 677 x 575 mm (l x h x p)

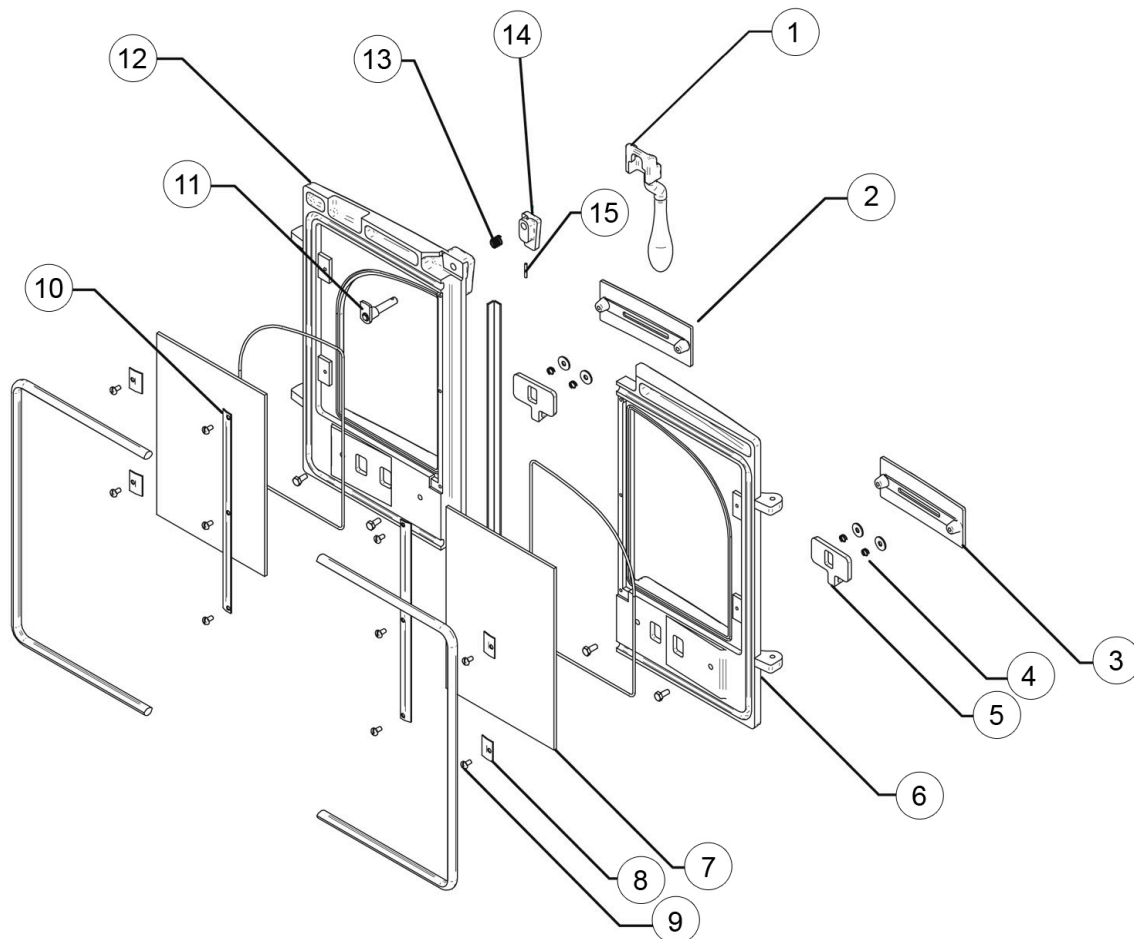


Réf.	Code produit	Description
1	SM14	Adaptateur de conduit de fumée 6" pour chaudière HB Mk1 Stockton 7/8/11/14
1	M0620HHS	Vis à tête hexagonale M6 x 20 mm - Vis simple 4 requis par poêle
1	M06NUTO	Écrou M6 - Écrou simple 4 requis par poêle
2	ST8-MEC8800	Tubes de support de déflecteur double face Stockton 8/11
3	SM19	Boulon à tête cylindrique M6 x 70 mm - Boulon simple
4	ST11SD25	Protection de bûches double face Stockton 11 Mk1
5	SM21	Écrou de blocage pour bloc de charnière M12 x 6 mm - Écrou simple
6	SM18	Goujon de bloc de charnière M12 x 35 mm - Goujon simple

7	SM10	Bloc charnière Stockton
8	ST112DR	Ensemble de cadres de porte double Stockton 11 Mk1
9	SM20	Axe de charnière de porte Stockton
10	CE7019	Porte vitrée double Stockton 11 - Pièce unique Dimensions : 232x306x4mm
11	SL2.30	Glissière de commande de lavage à air à double porte Stockton 11 Mk1
12	SL2.11	Chambre de contrôle de lavage à air à double porte Stockton 11 Mk1
13	SL12	Plaque déflectrice de lavage d'air Stockton 11 Mk1
14	SL26SD	Stockton 11 Double face - Déflecteur
4951		Ruban isolant noir 10 mm x 2 mm - Paquet de 2 m



Réf.	Code produit	Description
1	S11SD64	Grille principale double face Stockton 11
2	ST11D2DDS	Supports de joint de porte intermédiaire pour porte double Stockton 11
3	S11SD28	Cendrier double face Stockton 11 Mk1
4	SM55	Outil pour cendrier Stockton
5	S11SD65	Support latéral de grille double face Stockton 11



Réf.	Code produit	Description
1	SM2.23	Outil pour porte double Stockton Mk1
2	SL2.3SDRH	Simple profondeur, double face, 2 portes - Couvercle d'air côté droit
3	SL2.3SDLH	Simple profondeur, double face, 2 portes - Couvercle d'air côté gauche
4	FA9065	Ressort coulissant
5	SM4SD	Glissière de contrôle d'air Stockton 8 double face/14 HB pour chaudière Mk1
6	N / A	Pour l'assemblage complet du cadre de porte, voir la page d'assemblage principale
7	CE7019	Porte vitrée double Stockton 11 - Pièce unique Dimensions : 232x306x4mm
8	SM16	Clip en verre Stockton
9	SM29	Vis à tête bombée M5 x 8 mm - Vis simple
10	SL2.16	Clip de verre long Stockton 11/14
11	SL2.17	Ensemble axe de porte et loquet pour chaudière Stockton 11/14 HB Mk1
12	N / A	Pour l'assemblage complet du cadre de porte, voir la page d'assemblage principale
13	FA9017	Ressort de centrifugeuse Airwash
14	SM2.7	Bouton de porte Stockton 5 larges/8/11/14
15	YM-F00004	Broche Spiriol 3 mm x 18 mm - Broche simple
5000		Joint de porte adhésif 14 mm - Paquet de 2 m
4975		Joint en corde de verre de 3 mm avec adhésif - Paquet de 2 m
4951		Ruban isolant noir 10 mm x 2 mm - Paquet de 2 m