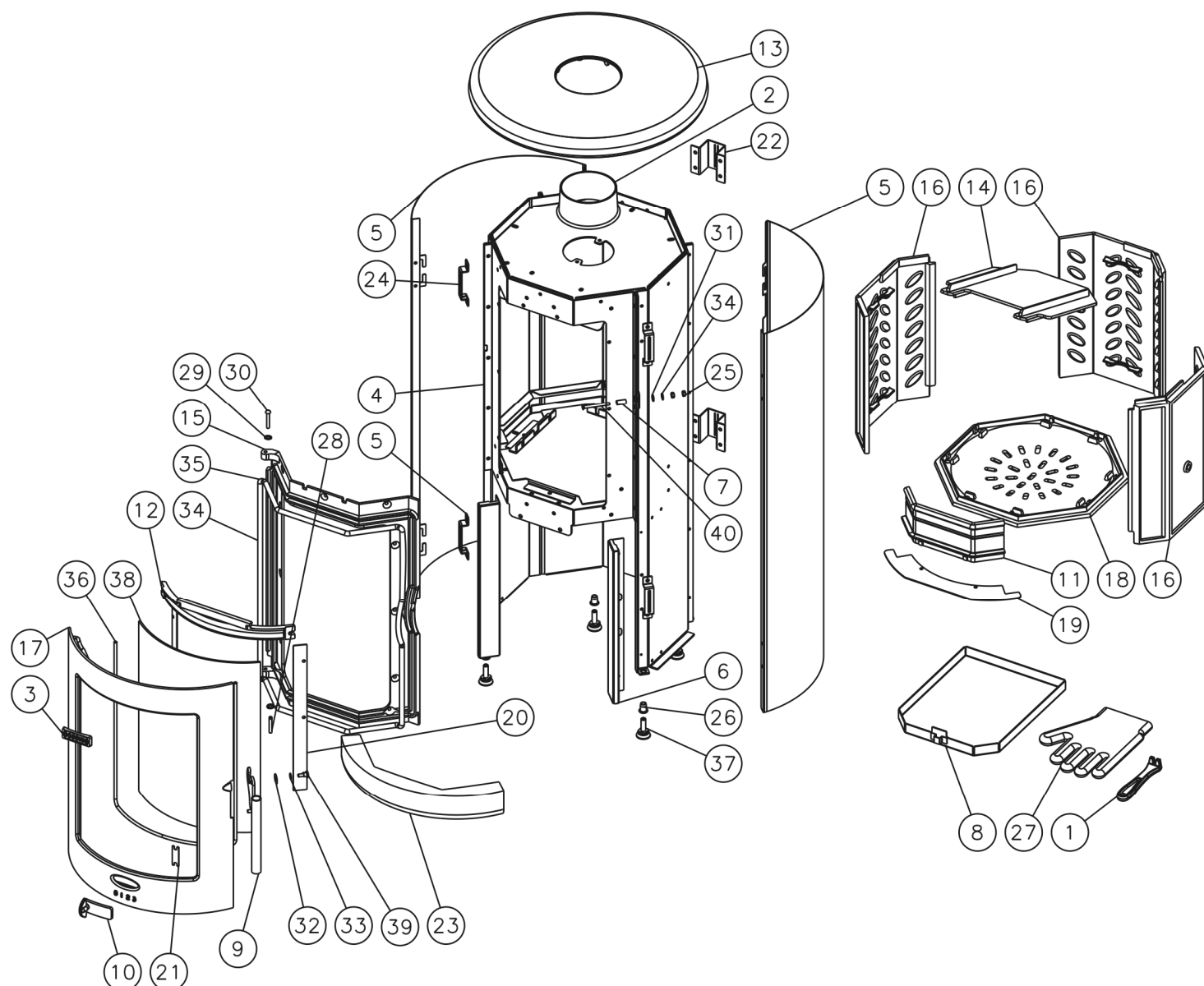


○ Éclaté et nomenclature du poêle 377106 Le Trécault :



N°	Nb	Désignation	Codification
1	1	Main froide	1 1606 996064 000
2	1	Buse Ø125	1 4312 3721 01
3	1	Ecusson	1 8501 377101 087
4	1	Corps	1 2507 377106 094
5	2	Panneau décor coté	1 1352 377106 094
6	2	Cache pied	1 2639 377106 053
7	1	Entretoise 7x10	1 8178 377129 000
8	1	Cendrier	1 3316 996056 096
9	1	Poignée	1 5635 996056 087
10	1	Volet réglage air	1 4137 996056 098
11	1	Chenet	1 0306 996056 001
12	1	Conduit air supérieur	1 4173 996056 001
13	1	Couvercle	3 1201 996056 053
14	1	Défecteur	1 0131 996056 001
15	1	Façade	4 2101 996056 053
16	3	Plaque arrière foyer	1 0160 996056 001
17	1	Porte foyer	3 2861 996056 053
18	1	Support foyer	1 0367 996056 001
19	1	Défecteur intérieur	1 0128 996056 000
20	2	Fixe vitre	1 2071 996056 000

N°	Nb	Désignation	Codification
21	1	Guide de sécurisé	1 4175 996056 000
22	2	Patte fixation derrière	1 2485 996056 000
23	1	Fronton	1 2112 996067 053
24	4	Patte fixation fut	1 1155 996067 000
25	1	Ecrou M6	00001300265
26	4	Ecrou M10	00001307166
27	1	Gant	00001307770
28	1	Goupille cannelée 6x40	00001305127
29	2	Ressort seul rs6	00001307254
30	1	Rivet TR 6x40	00001305507
31	1	Rondelle 14x6.3x1.2	00001301784
32	1	Rondelle 22x8.2x0.5	00001308309
33	1	Rondelle inox élastique M8	00001308184
34	1	Rondelle 14x6x1	00001300900
35	1	Tresse Ø10.5 lg 1720mm	00001304691
36	1	Tresse Ø5 autocollant lg 1150mm	00001304860
37	4	Vérin M10 lg 30	00001306750
38	1	Verre réfractaire	00001307760
39	1	Vis épaulement M6x12	00001308295
40	1	Vis TF M6x60	00001305133

MISE EN PLACE DU DÉFLECTEUR

Afin de monter correctement le déflecteur, suivre les étapes suivantes :

1. Placer à la vertical le déflecteur dans l'appareil et monter les.
2. Puis positionner les 2 déflecteurs comme ci-dessous.
 - ✓ Glisser le déflecteur dans les 2 découpes de la tôle (A)
 - ✓ Et laisser reposer l'arrière du déflecteur sur la nervure de la plaque arrière foyer (B)

