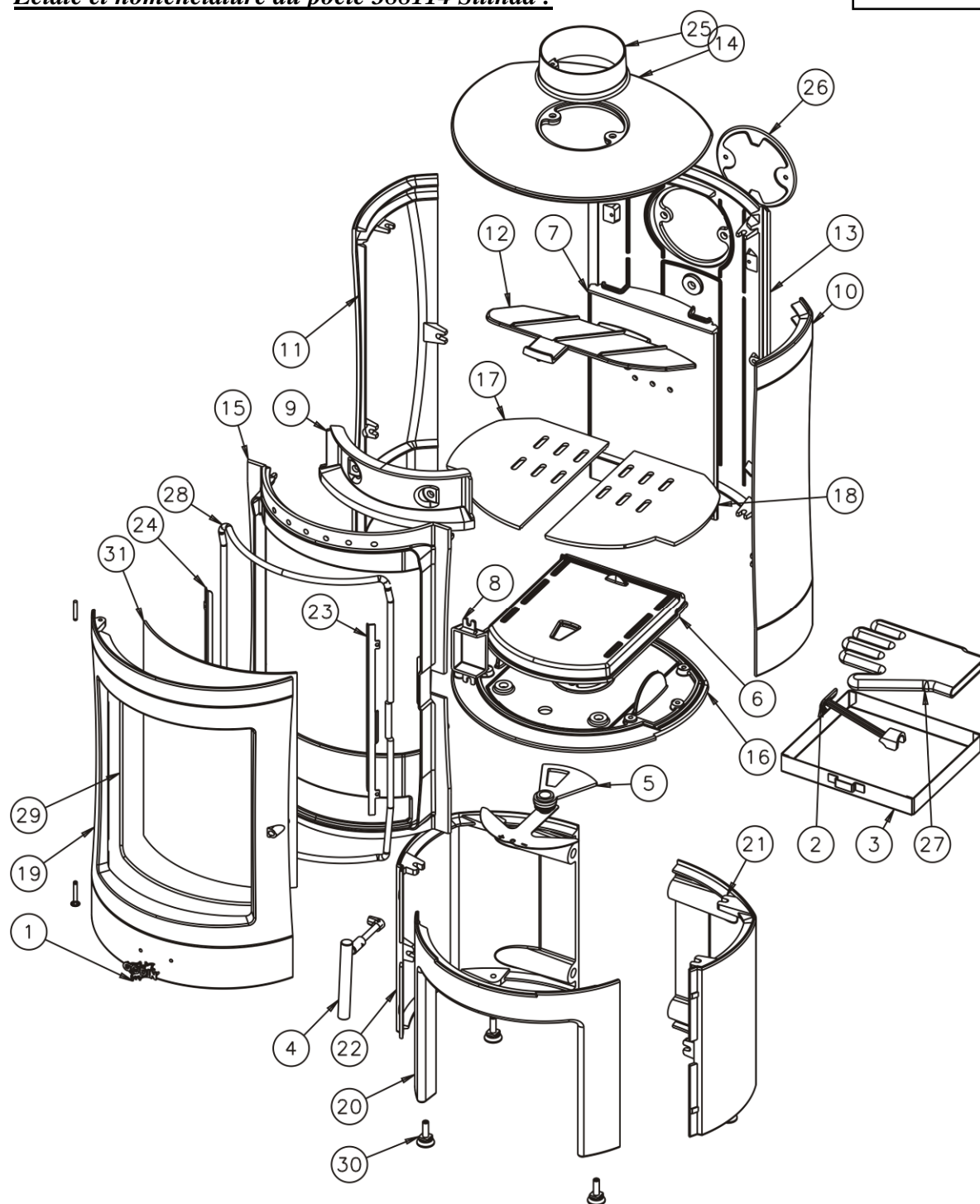


○ Éclaté et nomenclature du poêle 388114 Silinda :



N°	Nb	Désignation	Codification
1	1	Ecusson	1 8501 034400 021
2	1	Clé a crochet	1 4101 3720 01
3	1	Tiroir cendres	1 3315 388114 096
4	1	Poignée	1 8148 388114 098
5	1	Volet réglage air	1 4137 388114 098
6	1	Boîte alimentation air	1 5079 388114 053
7	1	Boîte conduit air	1 3906 388114 053
8	1	Cache	1 3239 388114 053
9	1	Conduit air secondaire	1 4112 388114 053
10	1	Coté droit	1 2301 388114 053
11	1	Coté gauche	1 2305 388114 053
12	1	Déflacteur	1 0131 388114 053
13	1	Dérrière foyer	1 0130 388114 053
14	1	Dessus	1 1101 388114 053
15	1	Façade	1 2101 388114 053
16	1	Fond	1 2205 388114 053

N°	Nb	Désignation	Codification
17	1	Grille latéral gauche	1 0261 388114 053
18	1	Grille latéral droite	1 0262 388114 053
19	1	Porte foyer	1 2861 388114 053
20	1	Socle avant	1 2216 388114 053
21	1	Socle droit	1 2217 388114 053
22	1	Socle gauche	1 2218 388114 053
23	1	Fixe vitre coté droit	1 1647 388114 000
24	1	Fixe vitre coté gauche	1 1648 388114 000
25	1	Buse Ø150 ext ou Ø153 ext	2 4312 5743 01
26	1	Tampon buse	1 1431 5743 00
27	1	Gant	00001307770
28	1	Tresse Ø10.5 lg 2100mm	00001304691
29	1	Tresse Ø5 autocollant lg 1550mm	00001304860
30	4	Vérin Ø30 M10 lg 30mm	00001306750
31	1	Verre réfractaire	00001307760