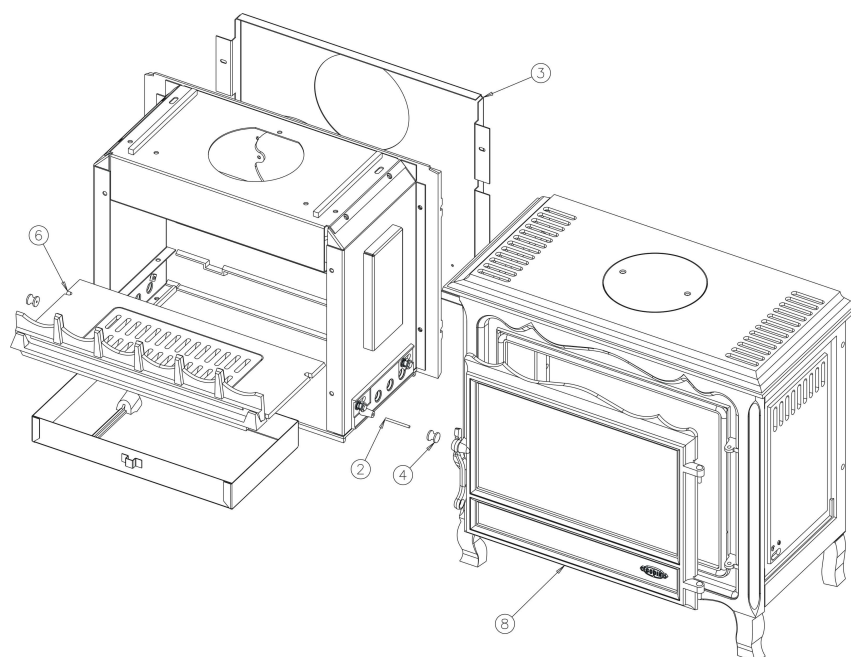
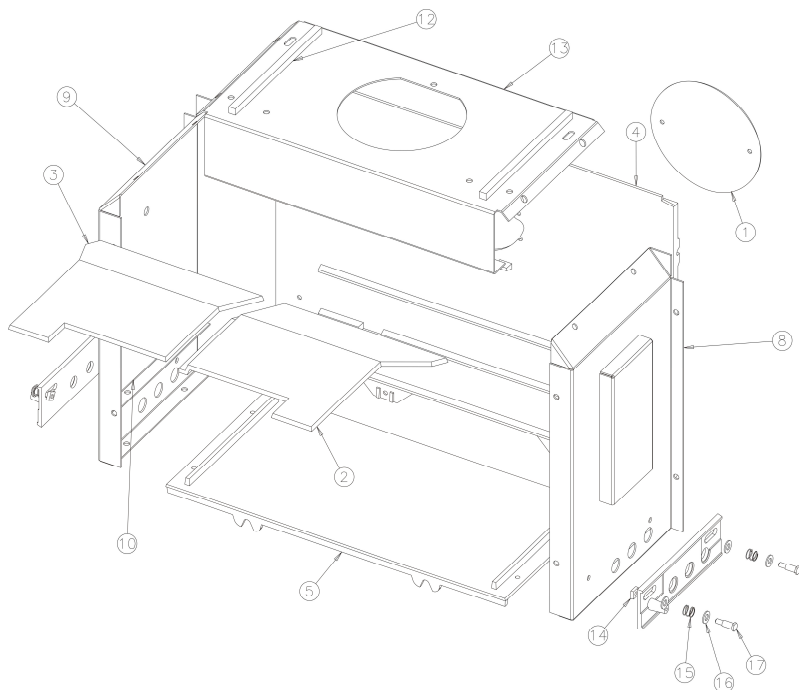


NOMENCLATURES ET ÉCLATÉS

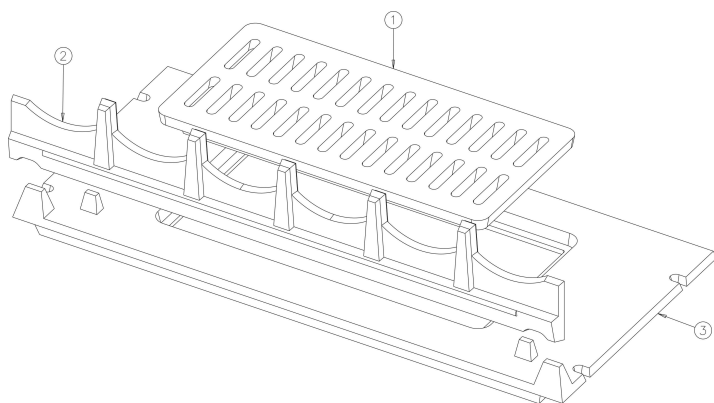


| N° | Nbre | Désignation | Codification |
|----|------|----------------------------|--------------|
| 1 | 1 | Tiroir cendres | 1 3315 3144 |
| 2 | 2 | Bout fileté D4 | 1 9289 3144 |
| 3 | 1 | Plaque protection derrière | 1 2420 3144 |
| 4 | 2 | Bouton prise air 18 mm | 00001304007 |
| 5 | 1 | Corps assemblé | - |
| 6 | 1 | Foyer | - |
| 7 | 1 | Habillage | - |
| 8 | 1 | Porte | - |

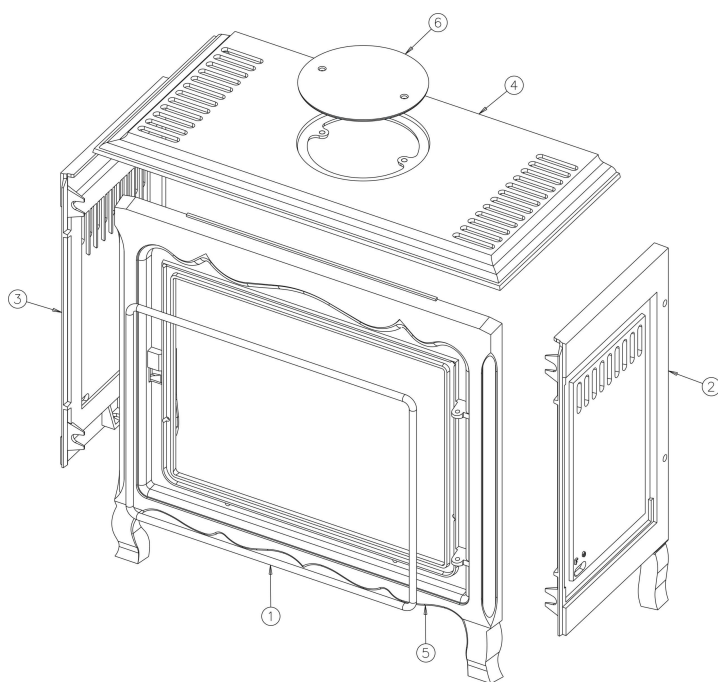
| N° | Nbre | Désignation | Codification |
|----|------|--------------------------------|--------------|
| 1 | 1 | Plaque de diffusion secondaire | 1 1462 3119 |
| 2 | 1 | Demi déflecteur droit | 1 0133 3144 |
| 3 | 1 | Demi déflecteur gauche | 1 0134 3144 |
| 4 | 1 | Derrière | 2 2401 3144 |
| 5 | 1 | Fond | 1 2205 3144 |
| 6 | 1 | Volet fonte côté droit | 1 8705 3144 |
| 7 | 1 | Volet fonte côté gauche | 1 8704 3144 |
| 8 | 1 | Côté intérieur droit | 2 2303 3144 |
| 9 | 1 | Côté intérieur gauche | 2 2307 3144 |
| 10 | 2 | Equerre côté | 1 2365 3144 |
| 11 | 2 | Conduit air | 1 3909 3145 |
| 12 | 2 | Raidisseur dessus longit | 1 1005 3754 |
| 13 | 1 | Dessus foyer | 2 1112 3754 |
| 14 | 4 | Ecrou carré brut M6 | 00001300270 |
| 15 | 4 | Ressort 961 | 00001301991 |
| 16 | 8 | Rondelle 16x8.2x15 | 00001300885 |
| 17 | 4 | Vis ep G4 1026 Zn noire | 00001304686 |



| N° | Nbre | Désignation | Codification |
|----|------|--------------------|--------------|
| 1 | 1 | Grille bois | 1 0215 3144 |
| 2 | 1 | Grille feu visible | 2 0225 3144 |
| 3 | 1 | Support foyer | 2 0367 3144 |



| N° | Nbre | Désignation | Codification |
|----|------|---------------------------------|--------------|
| 1 | 1 | Ficelle céram. porte chargement | 1 8814 3114 |
| 2 | 1 | Côté droit extérieur | 1 2302 3144 |
| 3 | 1 | Côté gauche extérieur | 1 2306 3144 |
| 4 | 1 | Dessus | 1 1101 3144 |
| 5 | 1 | Façade | 1 2101 3144 |
| 6 | 1 | Tampon dessus | 1 1431 3144 |



| N° | Nbre | Désignation | Codification |
|----|------|---|--------------|
| 1 | 1 | Ficelle céram. tresse verre réfractaire | 1 8816 3144 |
| 2 | 1 | Poignée porte chargement | 1 2839 3144 |
| 3 | 1 | Porte foyer | 2 2861 3144 |
| 4 | 1 | Conduit supérieur air | 1 4173 3144 |
| 5 | 1 | Joint façade | 1 2080 3144 |
| 6 | 1 | Ecusson | 1 8501 3451 |
| 7 | 2 | Rivet acier TR 6x30 Zn noir | 00001301998 |
| 8 | 1 | Verre réfractaire ep4 240x435 | 00001305235 |
| 9 | 1 | Vis TF fendue | 00001305233 |

