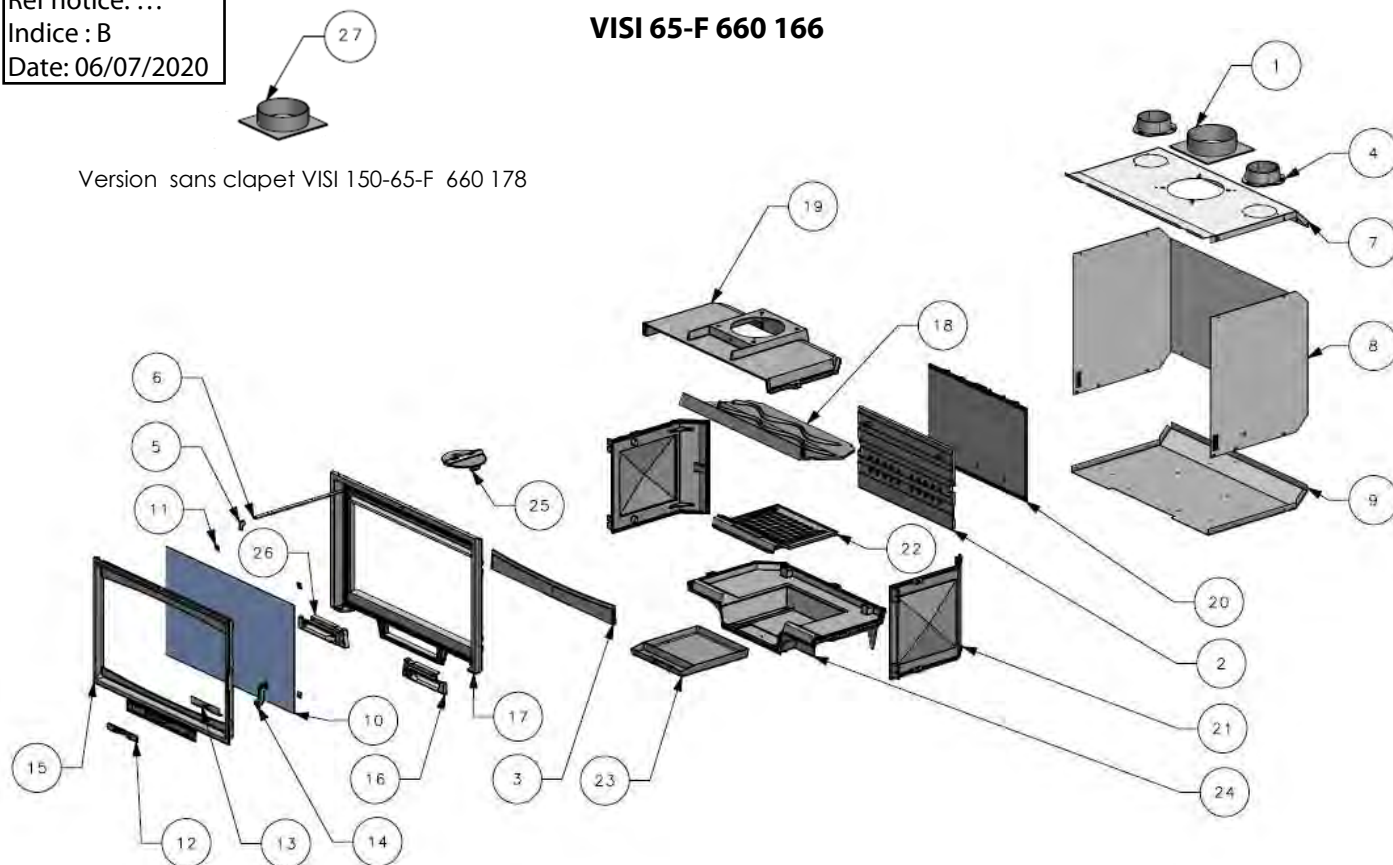


# VISI 65-F 660 166

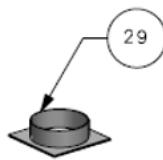
Version sans clapet VISI 150-65-F 660 178



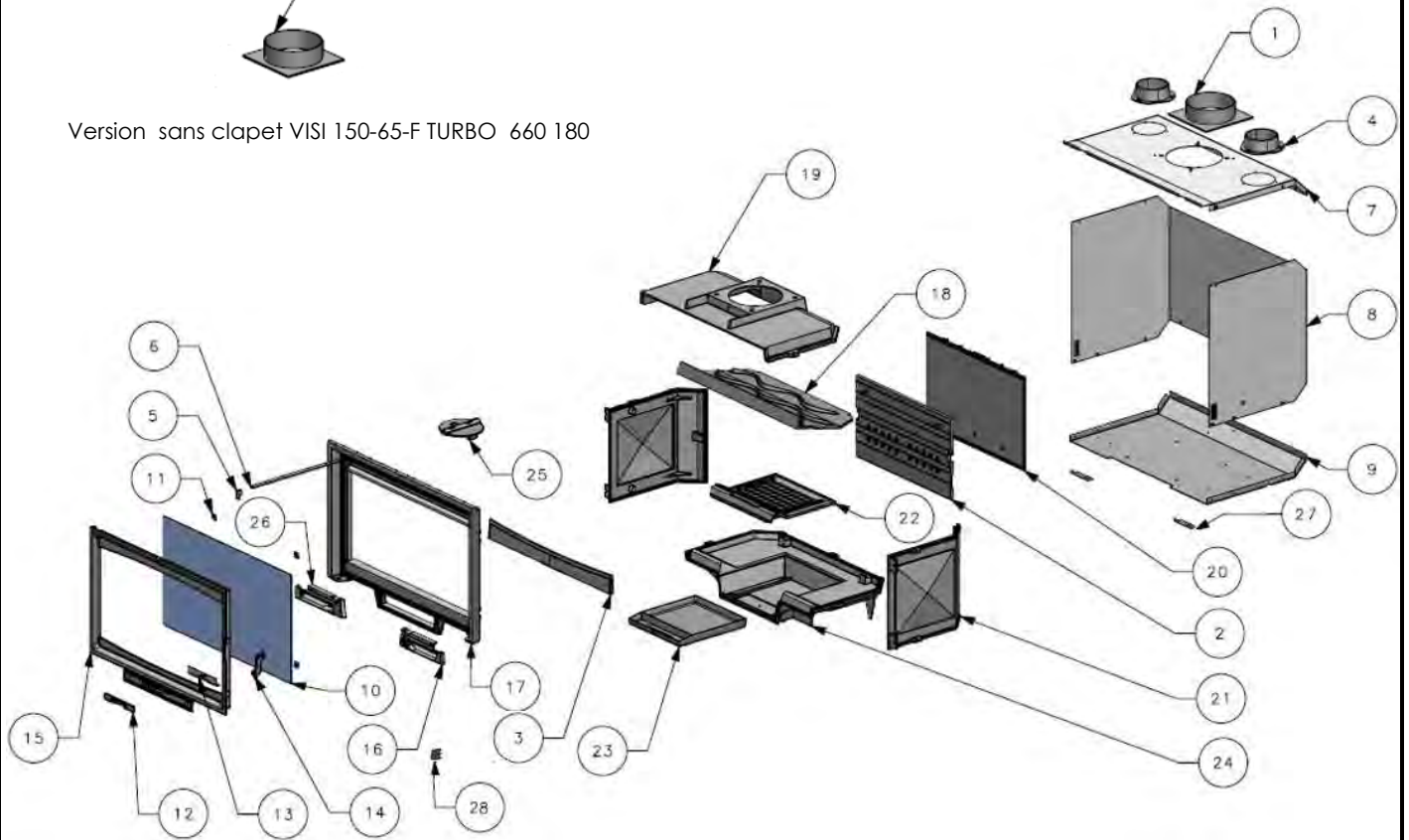
| N° | Désignation                    | Référence | N° | Désignation               | Référence |
|----|--------------------------------|-----------|----|---------------------------|-----------|
| 1  | Sortie des fumées              | -         | 18 | Défecteur*                | 017613    |
| 2  | Plaque décor*                  | 017595    | 19 | dessus                    | FB 352158 |
| 3  | Chenet*                        | 017598    | 20 | Fond                      | FB 306225 |
| 4  | Buselot                        | FB 306802 | 21 | Coté                      | FB 310206 |
| 5  | Commande clapet                | FB 303214 | 22 | Grille foyère*            | 017550    |
| 6  | Tige commande clapet(+ressort) | FB 101060 | 23 | Cendrier*                 | 017678    |
| 7  | Dessus carter                  | FB 217235 | 24 | Embase                    | FB 319741 |
| 8  | Carter central                 | FB 217134 | 25 | Clapet                    | FB 900972 |
| 9  | Dessous carter                 | FB 217303 | 26 | Elément cadre fixe gauche | 017541    |
| 10 | Vitre                          | 017517    | 27 | Sortie des fumées Ø 150   | 660166F   |
| 11 | Clame de vitre                 | 3152      |    |                           |           |
| 12 | Registre                       | 017430    |    |                           |           |
| 13 | Equerre registre               | 017431    |    |                           |           |
| 14 | Loquet                         | 017432    |    |                           |           |
| -  | Axe poignée                    | 3076      |    |                           |           |
| 15 | Porte                          | 017516    |    |                           |           |
| 16 | Elément cadre fixe droit       | 017759    |    |                           |           |
| 17 | Cadre fixe                     | FB 359826 |    |                           |           |

\*Pièces d'usures

# VISI 65-F TURBO 660 168



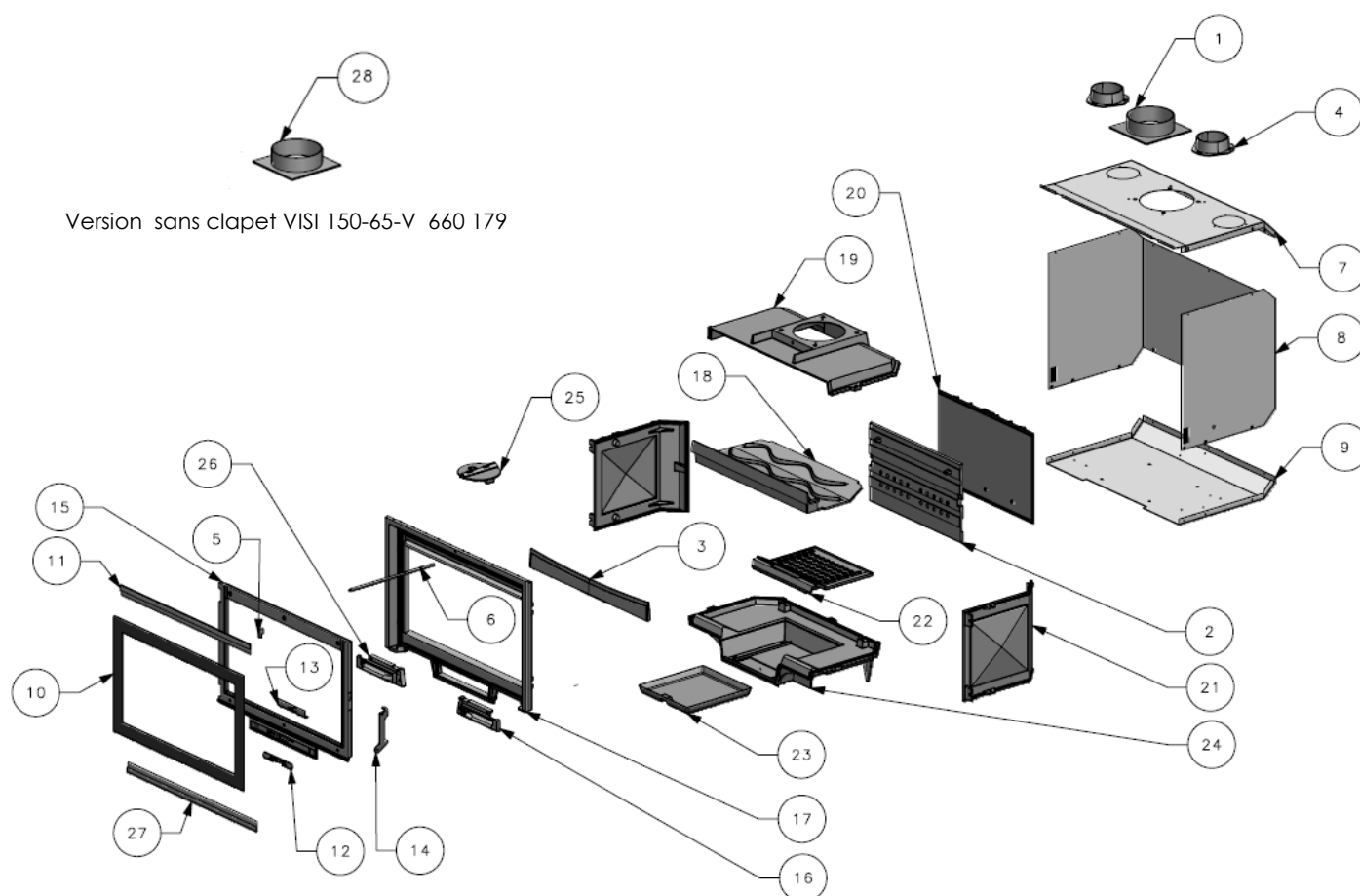
Version sans clapet VISI 150-65-F TURBO 660 180



| N° | Désignation                    | Référence | N° | Désignation               | Référence |
|----|--------------------------------|-----------|----|---------------------------|-----------|
| 1  | Sortie des fumées              | -         | 18 | Défecteur*                | 017613    |
| 2  | Plaque décor*                  | 017595    | 19 | dessus                    | FB 352158 |
| 3  | Chenet*                        | 017598    | 20 | Fond                      | FB 306225 |
| 4  | Buselot                        | FB 306802 | 21 | Coté                      | FB 310206 |
| 5  | Commande clapet                | FB 303214 | 22 | Grille foyère*            | 017550    |
| 6  | Tige commande clapet(+ressort) | FB 101060 | 23 | Cendrier*                 | 017678    |
| 7  | Dessus carter                  | FB 217235 | 24 | Embase                    | FB 319741 |
| 8  | Carter central                 | FB 217134 | 25 | Clapet                    | FB 900972 |
| 9  | Dessous carter                 | FB 217303 | 26 | Elément cadre fixe gauche | 017541    |
| 10 | Vitre                          | 017517    | 27 | Support ventilateur       | 017519    |
| 11 | Clame de vitre                 | 3152      | 28 | Interrupteur              | -         |
| 12 | Registre                       | 017430    | 29 | Sortie des fumées Ø 150   | 660166F   |
| 13 | Equerre registre               | 017431    |    |                           |           |
| 14 | Loquet                         | 017432    |    |                           |           |
| -  | Axe poignée                    | 3076      |    |                           |           |
| 15 | Porte                          | 017516    |    |                           |           |
| 16 | Elément cadre fixe droit       | 017540    |    |                           |           |
| 17 | Cadre fixe                     | FB 359826 |    |                           |           |

\*Pièces d'usures

## VISI 65-V 660 167

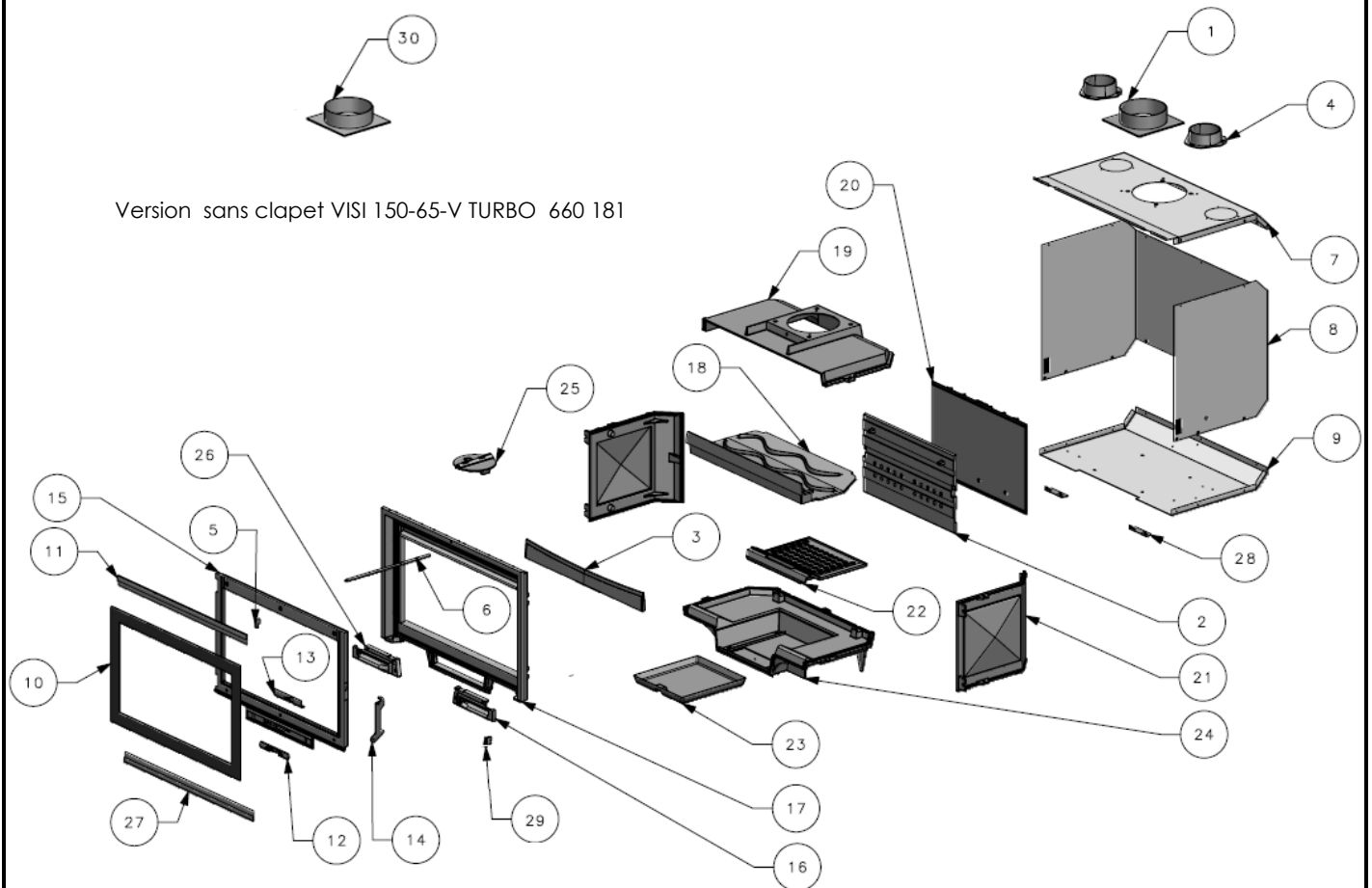


Version sans clapet VISI 150-65-V 660 179

| N° | Désignation                    | Référence | N° | Désignation               | Référence |
|----|--------------------------------|-----------|----|---------------------------|-----------|
| 1  | Sortie des fumées              | -         | 18 | Défecteur*                | 017613    |
| 2  | Plaque décor*                  | 017595    | 19 | dessus                    | FB 352158 |
| 3  | Chenet*                        | 017598    | 20 | Fond                      | FB 306225 |
| 4  | Buselot                        | FB 306802 | 21 | Coté                      | FB 310206 |
| 5  | Commande clapet                | FB 303214 | 22 | Grille foyère*            | 017550    |
| 6  | Tige commande clapet(+ressort) | FB 101060 | 23 | Cendrier*                 | 017678    |
| 7  | Dessus carter                  | FB 217235 | 24 | Embase                    | FB 319741 |
| 8  | Carter central                 | FB 217134 | 25 | Clapet                    | FB 900972 |
| 9  | Dessous carter                 | FB 217303 | 26 | Elément cadre fixe gauche | 017541    |
| 10 | Vitre                          | 017427    | 27 | Fixe vitre bas            | -         |
| 11 | Fixe vitre haut                | 017617    | 28 | Sortie des fumées Ø 150   | 660166F   |
| 12 | Registre                       | 017430    |    |                           |           |
| 13 | Equerre registre               | 017431    |    |                           |           |
| 14 | Loquet                         | 017632    |    |                           |           |
| -  | Axe poignée                    | 100 897   |    |                           |           |
| 15 | Porte                          | 017558    |    |                           |           |
| 16 | Elément cadre fixe droit       | 017759    |    |                           |           |
| 17 | Cadre fixe                     | FB 359826 |    |                           |           |

\*Pièces d'usures

## VISI 65-V TURBO 660 169

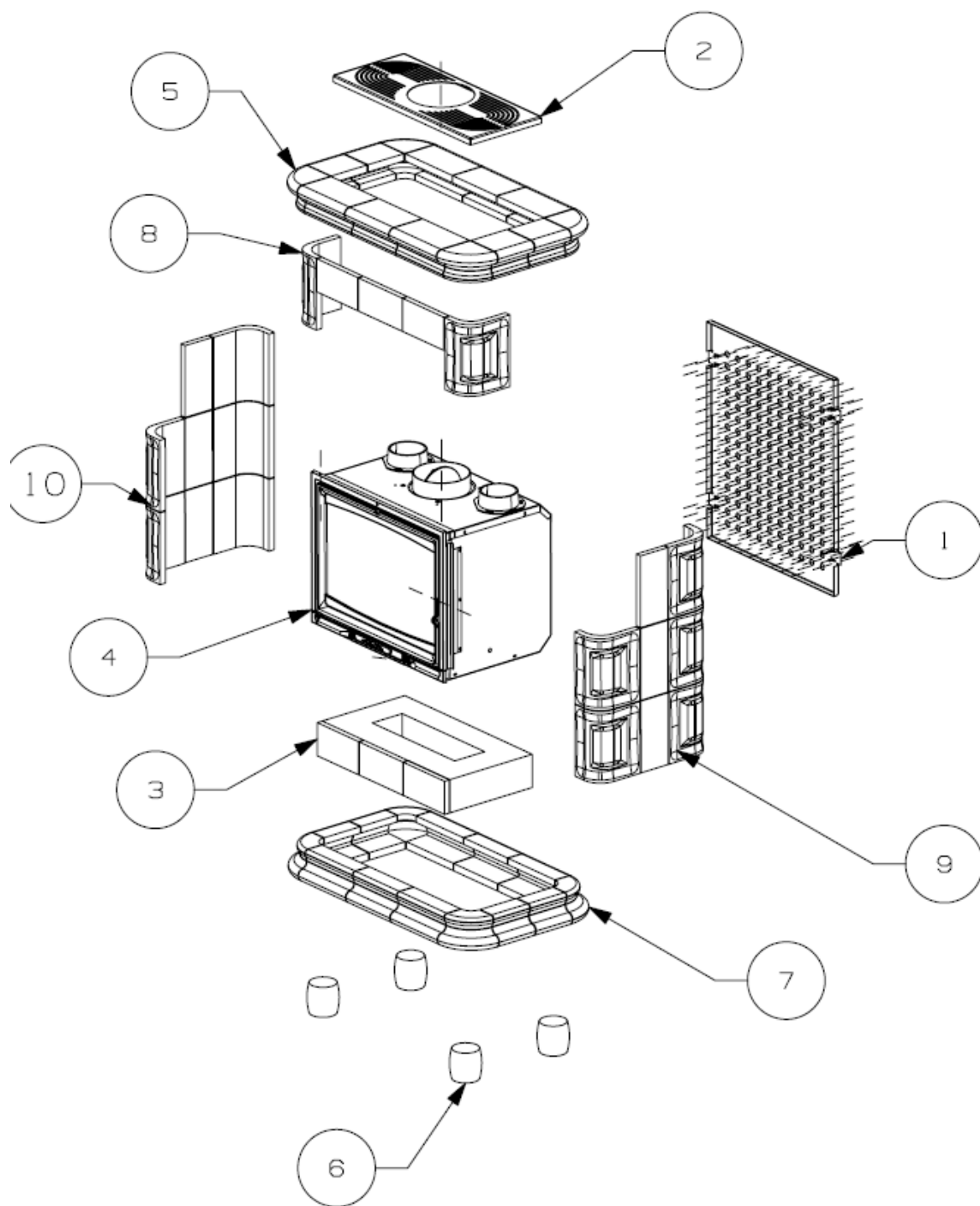


Version sans clapet VISI 150-65-V TURBO 660 181

| N° | Désignation                    | Référence | N° | Désignation               | Référence |
|----|--------------------------------|-----------|----|---------------------------|-----------|
| 1  | Sortie des fumées              | -         | 18 | Défecteur*                | 017613    |
| 2  | Plaque décor*                  | 017595    | 19 | dessus                    | FB 352158 |
| 3  | Chenet*                        | 017598    | 20 | Fond                      | FB 306225 |
| 4  | Buselot                        | FB 306802 | 21 | Coté                      | FB 310206 |
| 5  | Commande clapet                | FB 303214 | 22 | Grille foyère*            | 017550    |
| 6  | Tige commande clapet(+ressort) | FB 101060 | 23 | Cendrier*                 | 017678    |
| 7  | Dessus carter                  | FB 217235 | 24 | Embase                    | FB 319741 |
| 8  | Carter central                 | FB 217134 | 25 | Clapet                    | FB 900972 |
| 9  | Dessous carter                 | FB 217303 | 26 | Elément cadre fixe gauche | 017541    |
| 10 | Vitre                          | 017427    | 27 | Fixe vitre bas            | -         |
| 11 | Fixe vitre haut                | 017617    | 28 | Support ventilateur       | 017519    |
| 12 | Registre                       | 017430    | 29 | Interrupteur              | -         |
| 13 | Equerre registre               | 017431    | 30 | Sortie des fumées Ø 150   | 660166F   |
| 14 | Loquet                         | 017632    |    |                           |           |
| -  | Axe poignée                    | 100 897   |    |                           |           |
| 15 | Porte                          | 017558    |    |                           |           |
| 16 | Elément cadre fixe droit       | 017540    |    |                           |           |
| 17 | Cadre fixe                     | FB 359826 |    |                           |           |

\*Pièces d'usures

# VUE ECLATEE DE L'HABILLAGE



| N° | Désignation      | Référence | N° | Désignation    | Référence |
|----|------------------|-----------|----|----------------|-----------|
| 1  | Tôle arrière     | A10541    | 6  | Pied           | 058       |
| 2  | Dessus tôle      | 020828    | 7  | Corniche basse | S11632    |
| 3  | Sole foyère      | S11630    | 8  | Bandeau        | S11633    |
| 4  | Corps de chauffe | -         | 9  | Côté droit     | S11634    |
| 5  | Corniche haute   | S11631    | 10 | Côté gauche    | S11635    |