

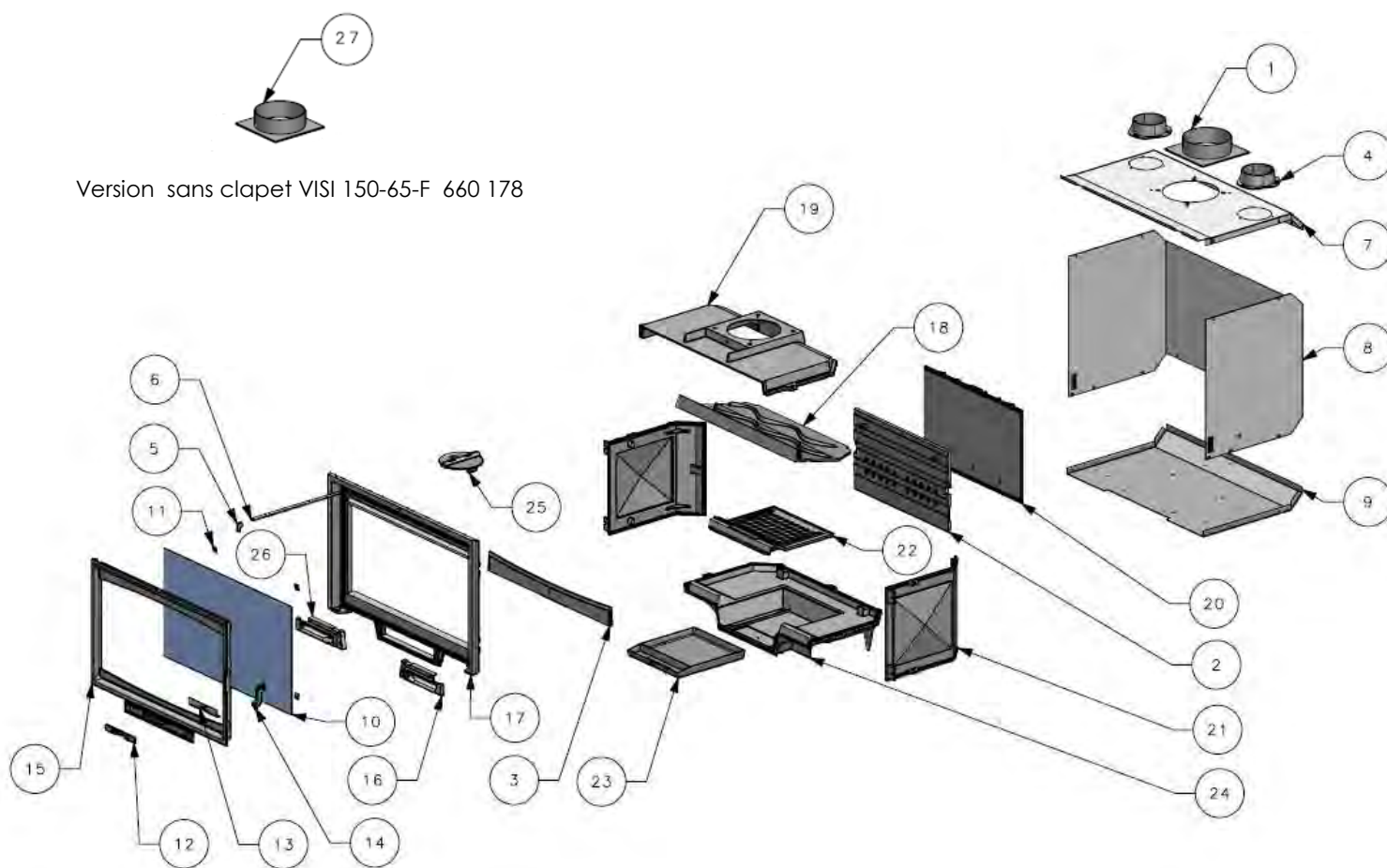
10. VUES ECLATEES ET NOMENCLATURES

VISI 65-F 660 166

Réf notice: ...

Indice : A

Date: 12/05/2017

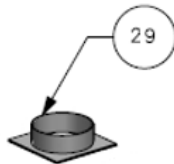


Version sans clapet VISI 150-65-F 660 178

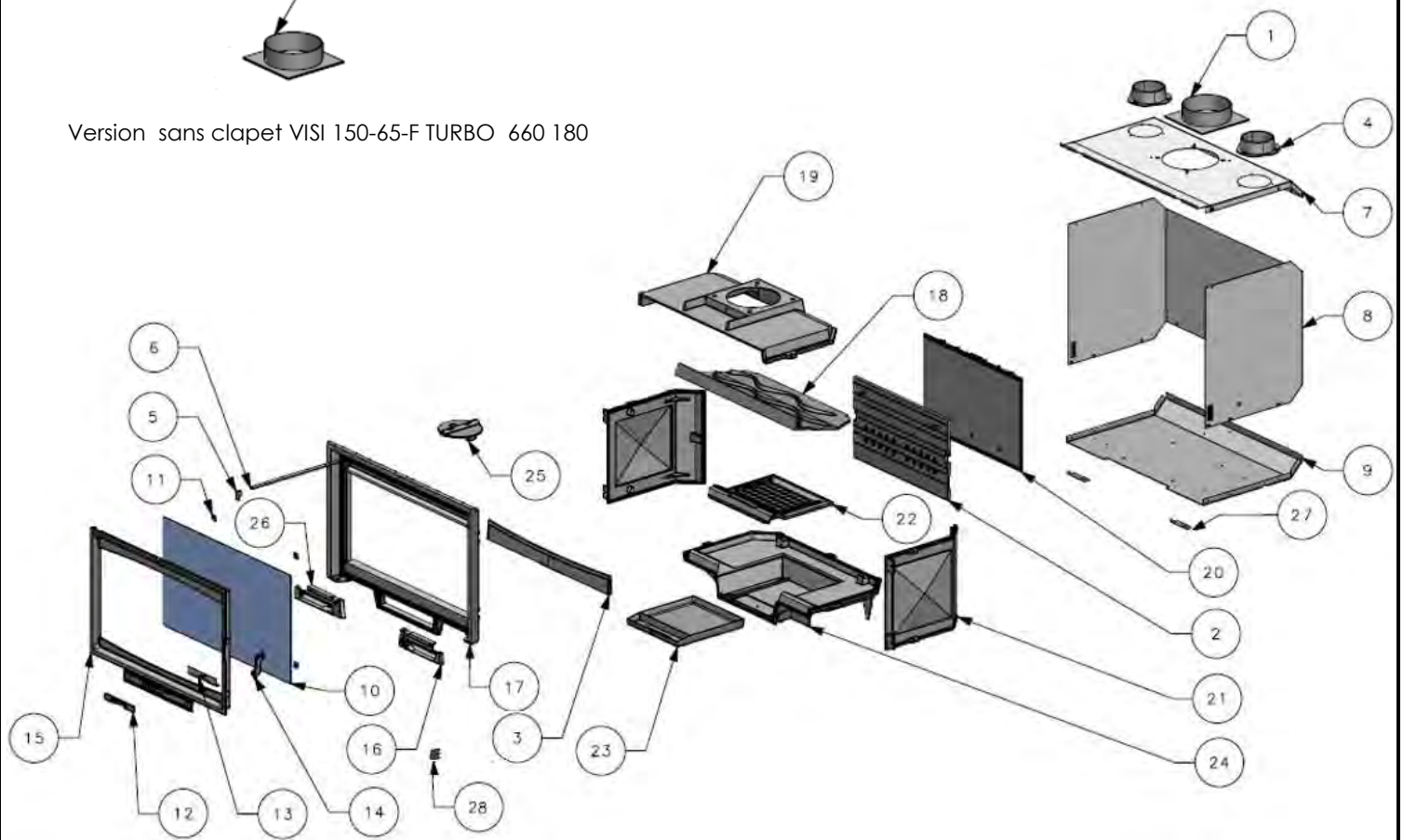
N°	Désignation	Référence	N°	Désignation	Référence
1	Sortie des fumées	-	18	Défecteur*	017613
2	Plaque décor*	017595	19	dessus	FB 352158
3	Chenet*	017598	20	Fond	FB 306225
4	Buselot	FB 306802	21	Coté	FB 310206
5	Commande clapet	FB 303214	22	Grille foyère*	017550
6	Tige commande clapet(+ressort)	FB 101060	23	Cendrier*	017678
7	Dessus carter	FB 217235	24	Embase	FB 319741
8	Carter central	FB 217134	25	Clapet	FB 900972
9	Dessous carter	FB 217303	26	Elément cadre fixe gauche	017541
10	Vitre	017517	27	Sortie des fumées Ø 150	660166F
11	Clame de vitre	3152			
12	Registre	017430			
13	Equerre registre	017431			
14	Loquet	017432			
-	Axe poignée	3076			
15	Porte	017516			
16	Elément cadre fixe droit	017759			
17	Cadre fixe	FB 359826			

*Pièces d'usures

VISI 65-F TURBO 660 168



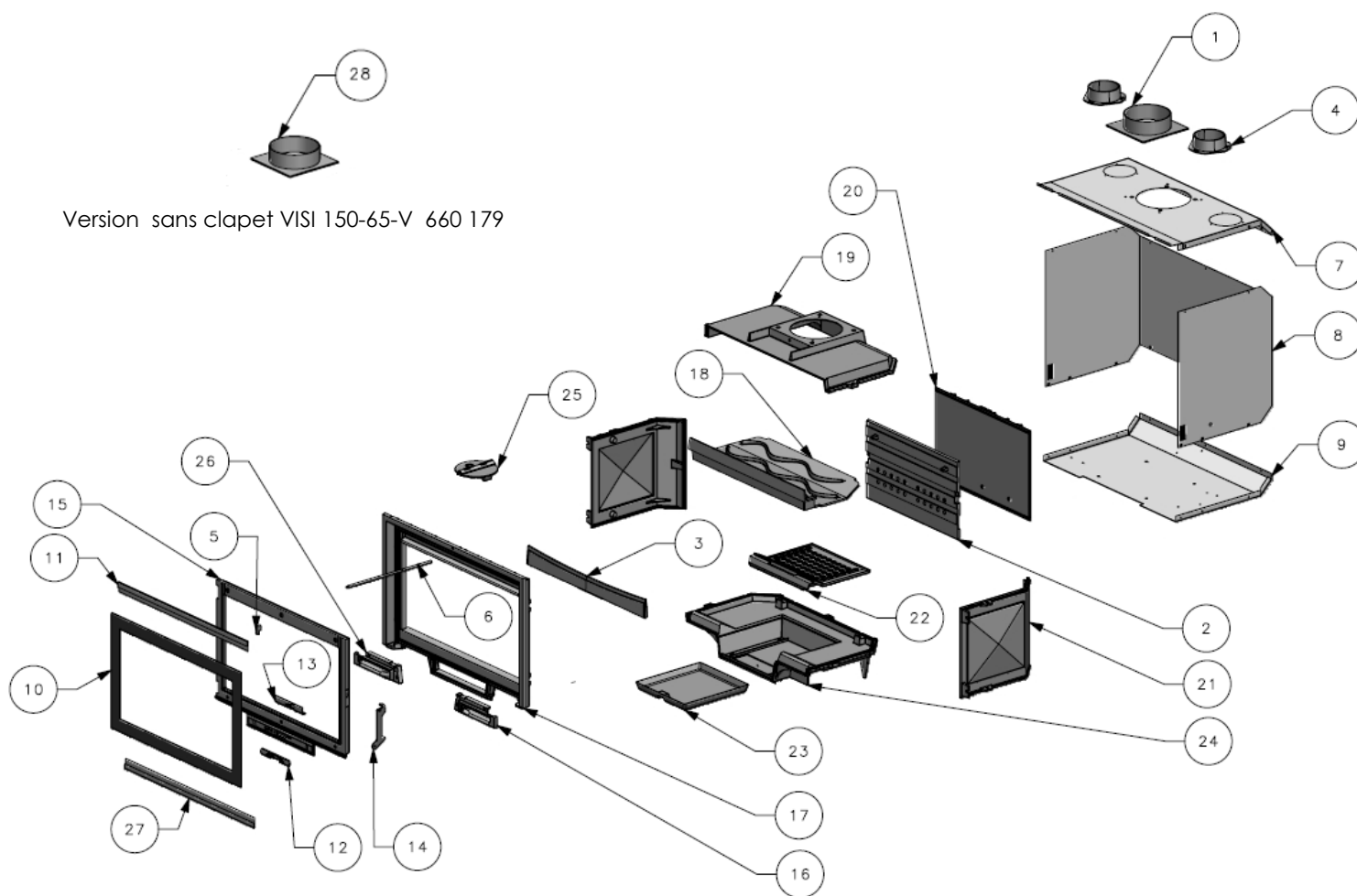
Version sans clapet VISI 150-65-F TURBO 660 180



N°	Désignation	Référence	N°	Désignation	Référence
1	Sortie des fumées	-	18	Déфлекteur*	017613
2	Plaque décor*	017595	19	dessus	FB 352158
3	Chenet*	017598	20	Fond	FB 306225
4	Buselot	FB 306802	21	Coté	FB 310206
5	Commande clapet	FB 303214	22	Grille foyère*	017550
6	Tige commande clapet(+ressort)	FB 101060	23	Cendrier*	017678
7	Dessus carter	FB 217235	24	Embase	FB 319741
8	Carter central	FB 217134	25	Clapet	FB 900972
9	Dessous carter	FB 217303	26	Elément cadre fixe gauche	017541
10	Vitre	017517	27	Support ventilateur	017519
11	Clame de vitre	3152	28	Interrupteur	-
12	Registre	017430	29	Sortie des fumées Ø 150	660166F
13	Equerre registre	017431			
14	Loquet	017432			
-	Axe poignée	3076			
15	Porte	017516			
16	Elément cadre fixe droit	017540			
17	Cadre fixe	FB 359826			

*Pièces d'usures

VISI 65-V 660 167

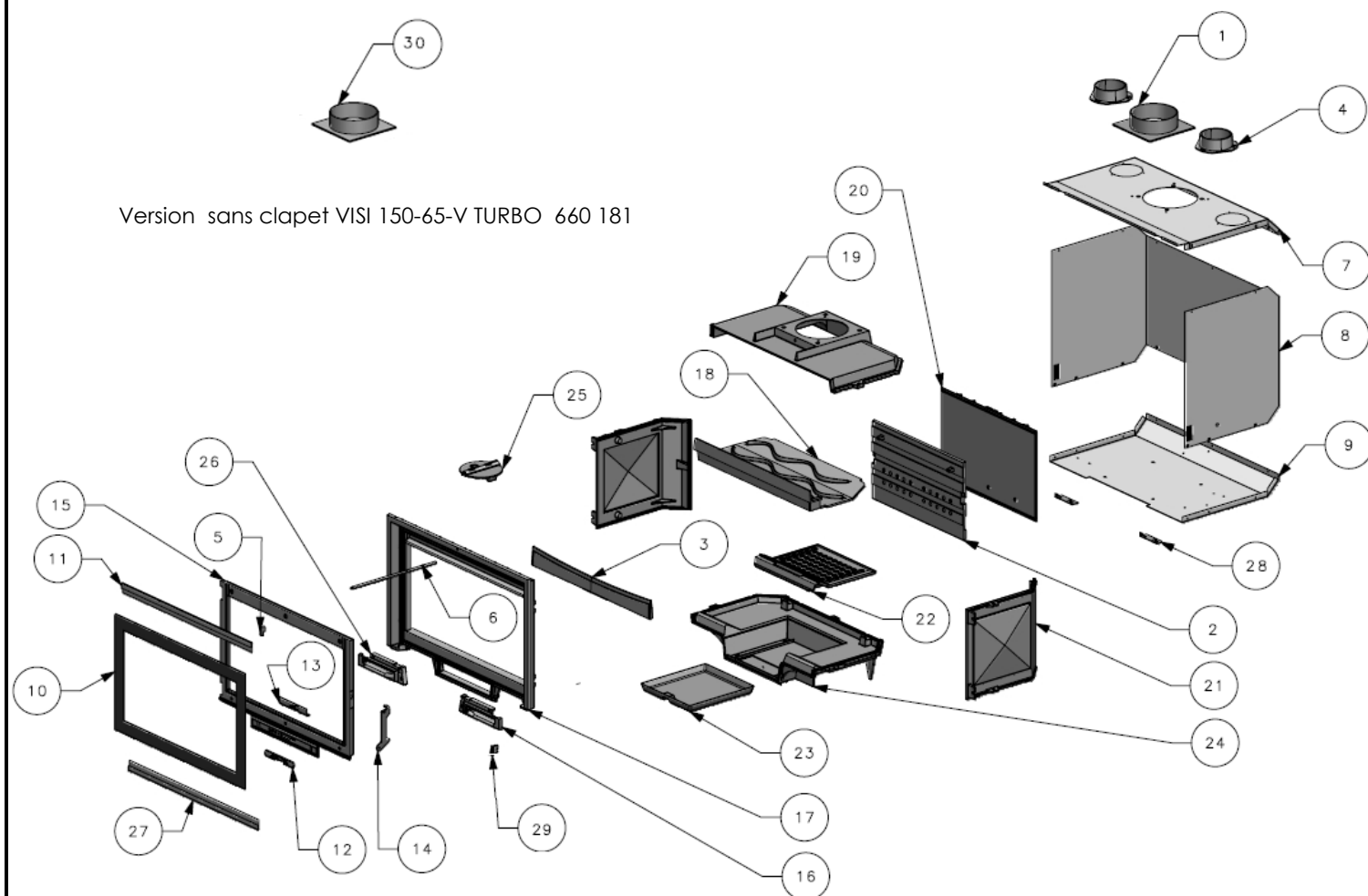


Version sans clapet VISI 150-65-V 660 179

N°	Désignation	Référence	N°	Désignation	Référence
1	Sortie des fumées	-	18	Déflexeur*	017613
2	Plaque décor*	017595	19	dessus	FB 352158
3	Chenet*	017598	20	Fond	FB 306225
4	Buselot	FB 306802	21	Coté	FB 310206
5	Commande clapet	FB 303214	22	Grille foyère*	017550
6	Tige commande clapet(+ressort)	FB 101060	23	Cendrier*	017678
7	Dessus carter	FB 217235	24	Embase	FB 319741
8	Carter central	FB 217134	25	Clapet	FB 900972
9	Dessous carter	FB 217303	26	Elément cadre fixe gauche	017541
10	Vitre	017427	27	Fixe vitre bas	-
11	Fixe vitre haut	017617	28	Sortie des fumées Ø 150	660166F
12	Registre	017430			
13	Equerre registre	017431			
14	Loquet	017632			
-	Axe poignée	100 897			
15	Porte	017558			
16	Elément cadre fixe droit	017759			
17	Cadre fixe	FB 359826			

*Pièces d'usures

VISI 65-V TURBO 660 169

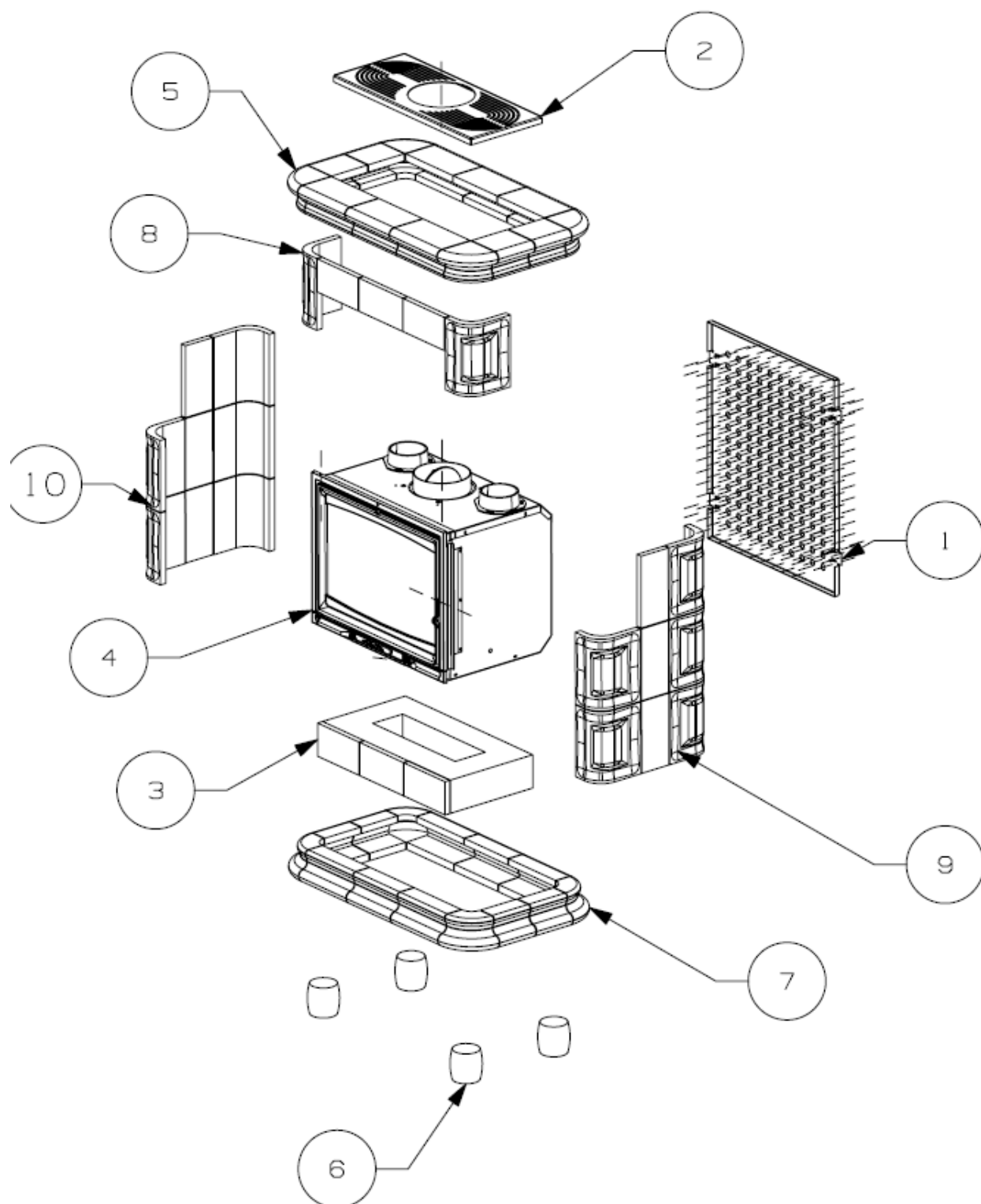


Version sans clapet VISI 150-65-V TURBO 660 181

N°	Désignation	Référence	N°	Désignation	Référence
1	Sortie des fumées	-	18	Défecteur*	017613
2	Plaque décor*	017595	19	dessus	FB 352158
3	Chenet*	017598	20	Fond	FB 306225
4	Buselot	FB 306802	21	Coté	FB 310206
5	Commande clapet	FB 303214	22	Grille foyère*	017550
6	Tige commande clapet(+ressort)	FB 101060	23	Cendrier*	017678
7	Dessus carter	FB 217235	24	Embase	FB 319741
8	Carter central	FB 217134	25	Clapet	FB 900972
9	Dessous carter	FB 217303	26	Elément cadre fixe gauche	017541
10	Vitre	017427	27	Fixe vitre bas	-
11	Fixe vitre haut	017617	28	Support ventilateur	017519
12	Registre	017430	29	Interrupteur	-
13	Equerre registre	017431	30	Sortie des fumées Ø 150	660166F
14	Loquet	017632			
-	Axe poignée	100 897			
15	Porte	017558			
16	Elément cadre fixe droit	017540			
17	Cadre fixe	FB 359826			

*Pièces d'usures

VUE ECLATEE DE L'HABILLAGE



N°	Désignation	Référence	N°	Désignation	Référence
1	Tôle arrière	A10541	6	Pied	058
2	Dessus tôle	018279	7	Corniche basse	S11632
3	Sole foyère	S11630	8	Bandeau	S11633
4	Corps de chauffe	-	9	Côté droit	S11634
5	Corniche haute	S11631	10	Côté gauche	S11635