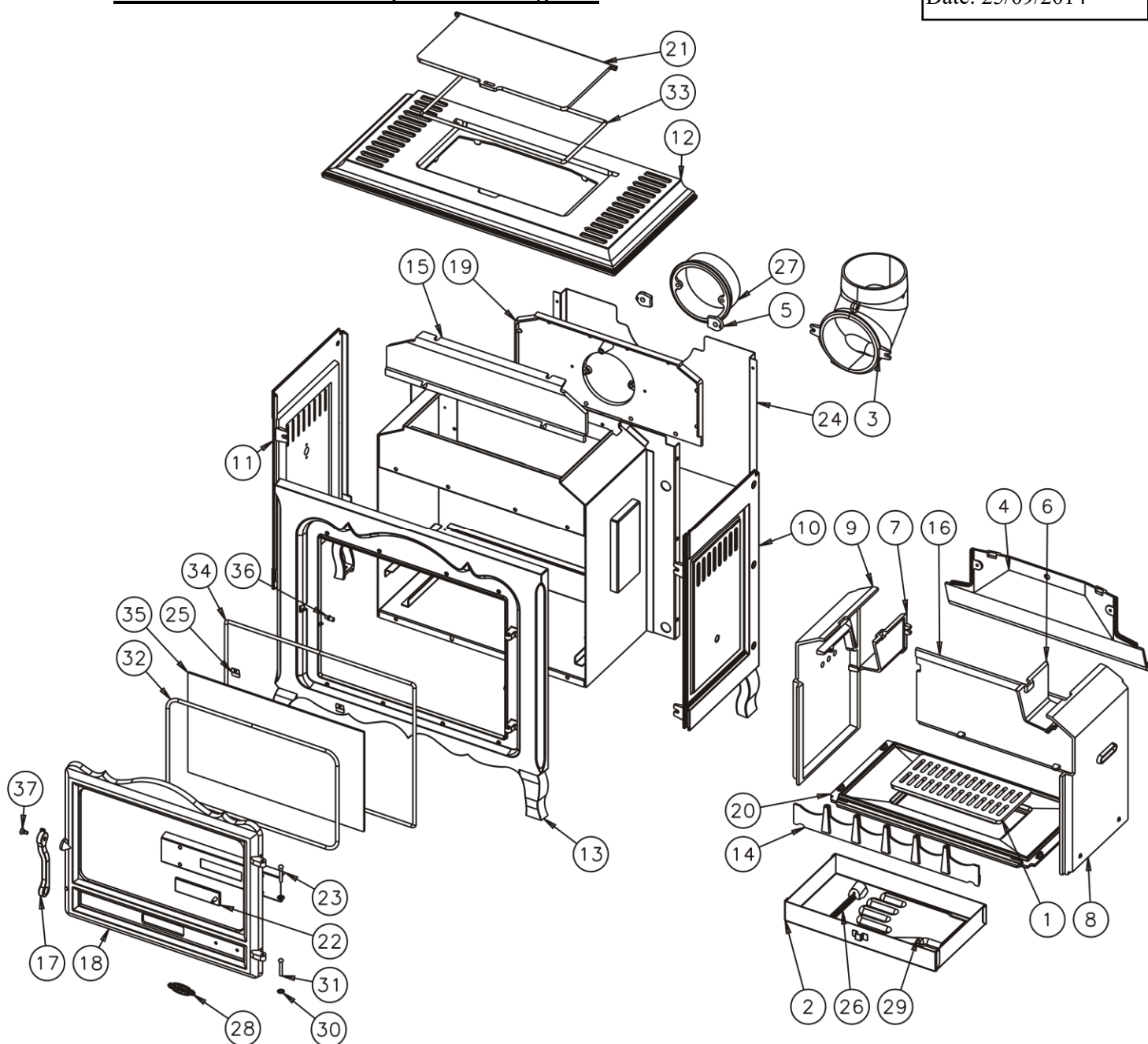


○ Éclaté et nomenclature du poêle 3145 Régence



XXX : coloris à préciser

N°	Nb	Désignation	Codification
1	1	Grille bois	1 0215 3114 00
2	1	Cendrier	1 3315 3144 96
3	1	Buse coudée 153 ext	1 4313 3145 98
4	1	Boîte a fumée	1 4301 3145 01
5	2	Bride de buse	1 4025 3145 00
6	1	Conduit fumée droit	1 4386 3145 00
7	1	Conduit fumée gauche	1 4387 3145 00
8	1	Coté droit inférieur	1 2303 3145 01
9	1	Coté gauche inférieur	1 2307 3145 01
10	1	Coté droit extérieur	1 2302 3145 XXX
11	1	Coté gauche extérieur	1 2306 3145 XXX
12	1	Dessus	1 1101 3145 XXX
13	1	Façade extérieur	1 2102 3145 XXX
14	1	Grille feu visible	1 0225 3144 00
15	1	Plaque foyer avant	1 0161 3145 00
16	1	Plaque protection derrière	1 0177 3145 00
17	1	Poignée fermeture	1 2839 3145 11
18	1	Porte chargement	1 2831 3145 XXX
19	1	Siège de buse	2 4322 3145 01

N°	Nb	Désignation	Codification
20	1	Support foyer	1 0367 3145 53
21	1	Taque	1 1401 3145 01
22	1	Volet réglage d'air	1 4137 3145 XXX
23	1	Guide de sécurité	1 4175 3145 53
24	1	Plaque protection derrière	1 2420 3145 53
25	4	Fixe vitre	1 2071 3152 18
26	1	Clé a crochet	1 4101 3720 01
27	1	Buse Ø153ext ou Ø150ext	2 4312 5743 01
28	1	Ecusson	1 8501 6726 11
29	1	Gant	00001307770
30	2	Ressort seul rs6	00001307254
31	2	Rivet acier TR6x40	00001305507
32	1	Tresse Ø6 lg 1600mm	00001304689
33	1	Tresse Ø10.5 lg 1200mm	00001304691
34	1	Tresse Ø10.5 lg 1900mm	00001304691
35	1	Verre réfractaire 277x472xep4	00001305432
36	1	Vis 3075A	00001305429
37	1	Vis TF fendue 3076	00001305233