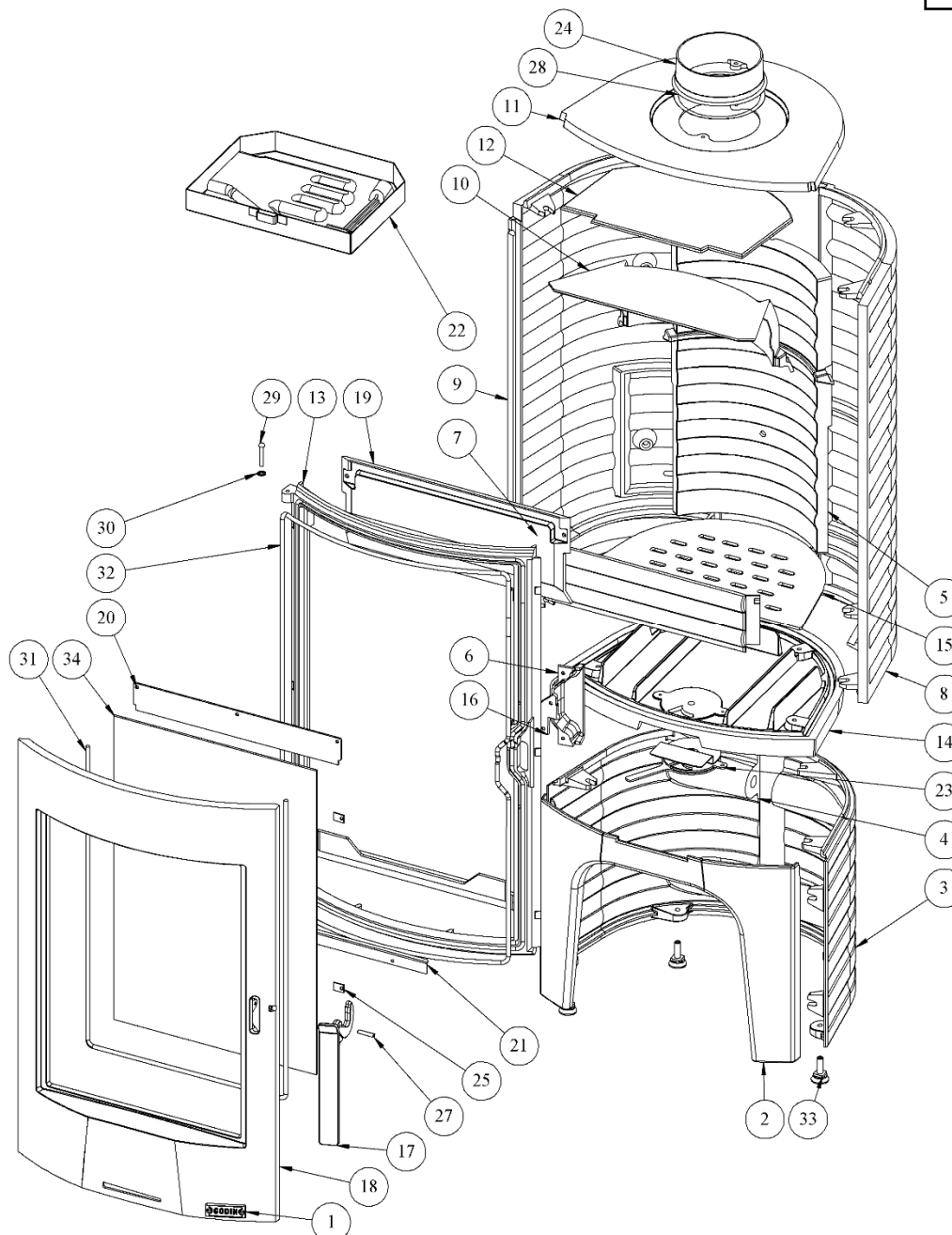


○ Éclaté et nomenclature du poêle 388130 Equinox :



N°	Nb	Désignation	Codification
1	1	Ecusson	1 8501 385101 087
2	1	Socle avant	1 2216 388130 053
3	1	Socle droit	1 2217 388130 053
4	1	Socle gauche	1 2218 388130 053
5	1	Boîte conduit air	1 3906 389130 053
6	1	Cache	1 3239 389130 053
7	1	Chenet	1 0306 389130 053
8	1	Côté droit	1 2301 389130 053
9	1	Côté gauche	1 2305 389130 053
10	1	Défecteur inférieur	1 0128 389130 053
11	1	Dessus	1 1101 389130 053
12	1	Défecteur haut	1 5121 389130 053
13	1	Façade	1 2101 389130 053
14	1	Fond	1 2205 389130 053
15	1	Grille	1 0214 389130 053
16	1	Loquet fermeture	1 0848 389130 053
17	1	Poignée porte foyer	1 2878 389130 053

N°	Nb	Désignation	Codification
18	1	Porte	1 2861 389130 053
19	1	Raccord de façade	1 2170 389130 053
20	1	Conduit air	1 0317 389130 053
21	1	Joint de façade	1 2080 389130 053
22	1	Cendrier	1 3316 389130 053
23	1	Volet réglage air	1 4137 389130 098
24	1	Buse Ø153 et Ø150	1 4312 5743 01
25	4	Fixe vitre	1 2071 660101 018
26	1	Goupille cannelée 6x40	00001305127
27	1	Goupille mécanindus 6x30	00001307993
28	1	Joint plat 8 autocollant lg 410mm	00001308198
29	1	Rivet TR 6x40	00001305507
30	2	Rondelle RS6 Starlock	00001307254
31	1	Tresse Ø7 lg 1600mm	00001304690
32	1	Tresse Ø7 lg 2500mm	00001304690
33	4	Vérin d30 M10 lg30	00001306750
34	1	Verre ép4 603x390	00001307478

Les déflecteurs se positionnent en bas sur la boîte conduit d'air et sur le haut sur le conduit d'air secondaire comme ci-dessous (vue en coupe).

