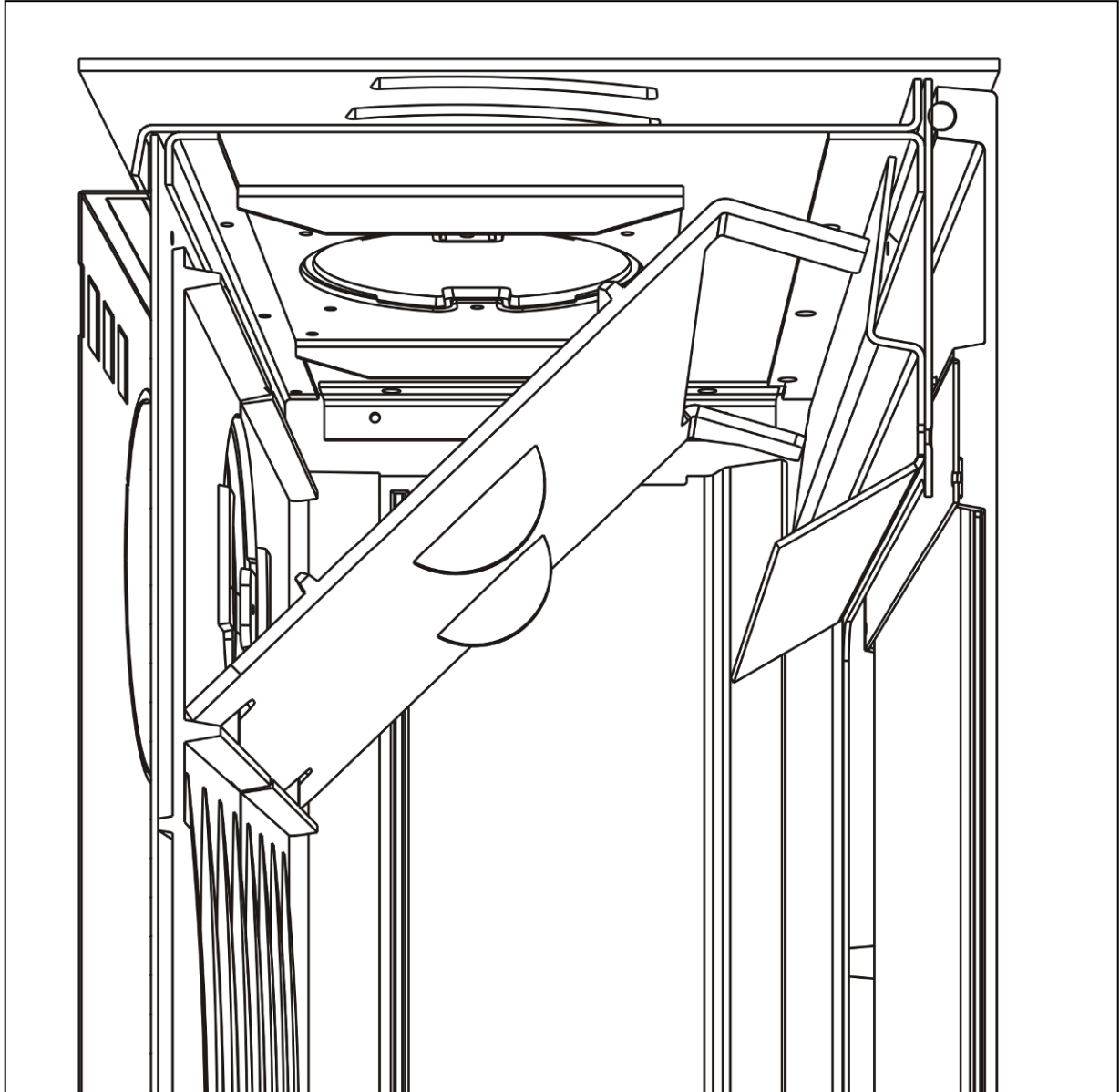
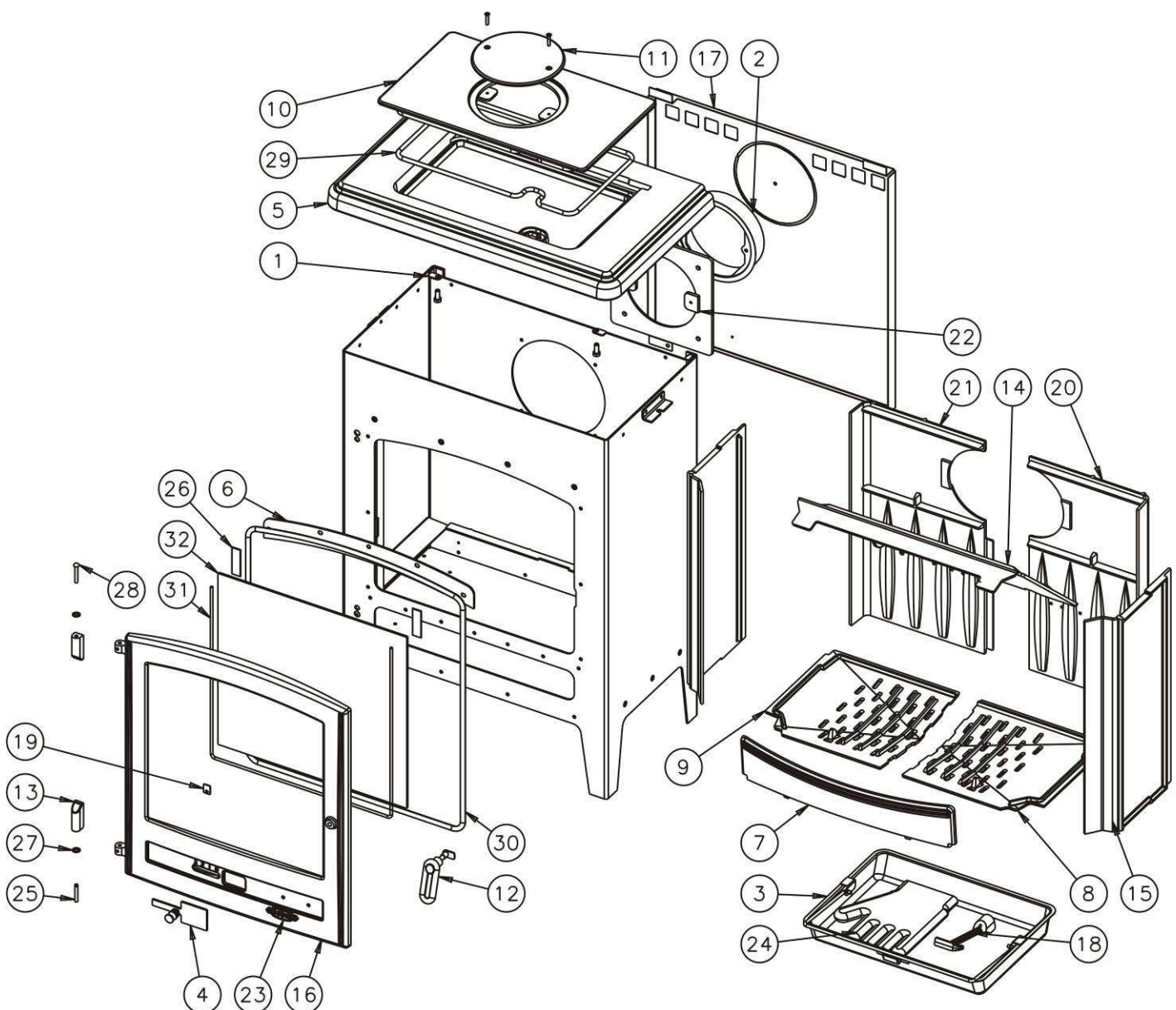


Position du déflecteur

Le déflecteur se pose à l'arrière sur la nervure des plaques foyer arrière et se laisse reposer sur la tôle de devant.





N°	Nb	Désignation	Codification
1	2	Loquet de fermeture	1 2890 3147 00
2	1	Buse Ø180mm extérieur	2 4312 3152 01
3	1	Tiroir cendres	1 3315 3260 96
4	1	Volet réglage air	1 4137 3260 98
5	1	Dessus	2 1101 3260 53
6	1	Conduit supérieur air	1 4173 3260 53
7	1	Chenet	1 03 06 362101 000
8	1	Support foyer droit	2 0368 362101 001
9	1	Support foyer gauche	2 0369 362101 001
10	1	Couvercle	1 1201 362105 053
11	1	Trappe de nettoyage	2 4230 362105 053
12	1	Poignée porte chargement	1 2839 364101 098
13	2	Chape porte foyer	1 2867 364101 001
14	1	Défecteur	1 0131 364101 000
15	2	Plaque foyer	1 0164 364101 001
16	1	Porte foyer	2 2861 364101 053

N°	Nb	Désignation	Codification
17	1	Plaque protection	1 2420 364101 000
18	1	Clé a crochet	1 4101 3720 01
19	2	Fixe vitre	1 2071 660101 018
20	1	Plaque foyer droite	2 0162 660108 001
21	1	Plaque foyer gauche	2 0163 660108 001
22	1	Siège de buse	1 4322 660108 053
23	1	Ecusson	1 8501 6726 11
24	1	Gant	00001307770
25	1	Goupille cannelée 6x40	00001305127
26	2	Joint plat 20 autocollant lg 70mm	00001308199
27	2	Ressort seul RS6 Starlock	00001307254
28	1	Rivet TR 6x40	00001305507
29	1	Tresse Ø10.5 lg 1500mm	00001304691
30	1	Tresse Ø11.5 lg 2300mm	00001305426
31	1	Tresse Ø6 lg 1300mm	00001304689
32	1	Verre réfractaire 410x435xep4	00001307564