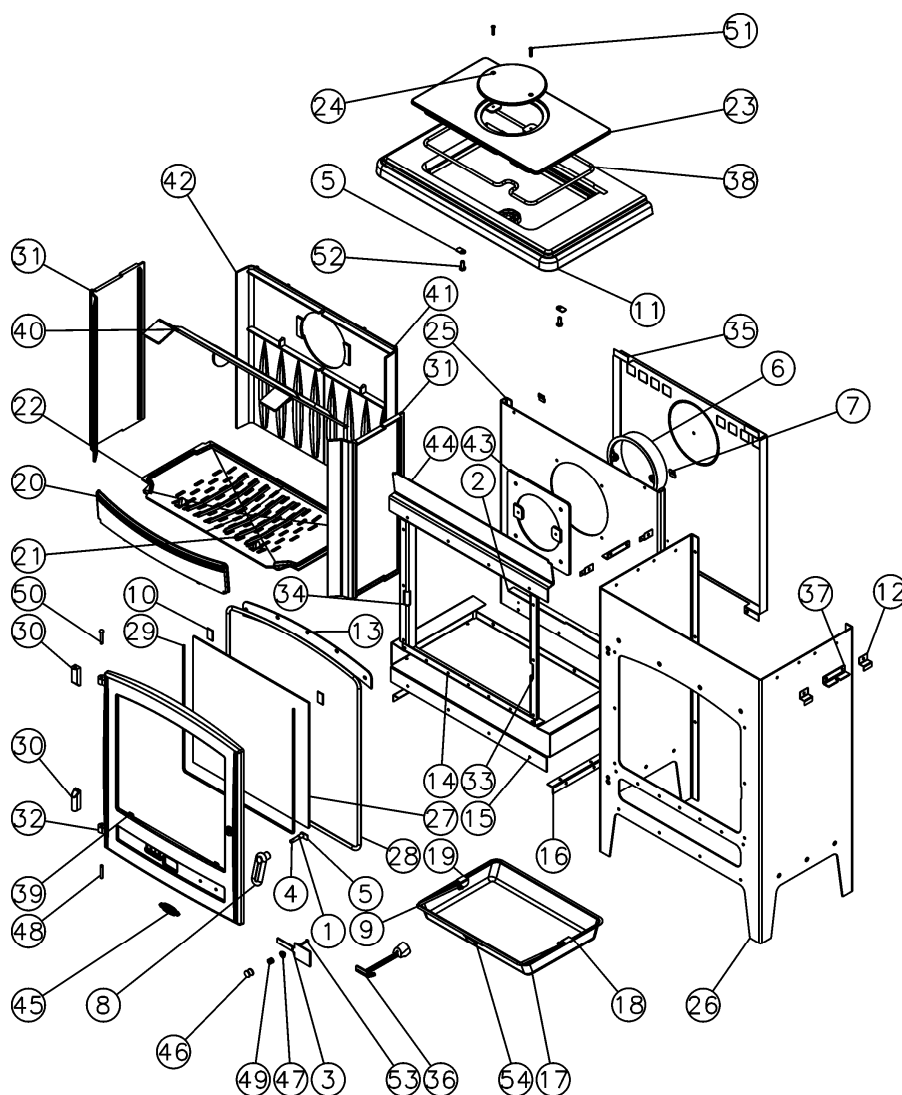


NOMENCLATURE ET ÉCLATÉ

362105

N°	Nbre	Désignation	Codification	N°	Nbre	Désignation	Codification
01	1	entretoise	1 2826 3142	28	1	Ficelle tressée porte foyer	1 8855 364101
02	1	Joint derrière foyer	1 0347 3142	29	1	Ficelle verre réfractaire	1 8826 364101
03	1	Volet réglage air	1 4137 3142	30	2	Chape porte foyer	1 2867 364101
04	1	Axe fermeture porte	1 2814 3147	31	2	Plaque foyer	1 0164 364101
05	3	Loquet de fermeture	1 2890 3147	32	1	Porte foyer	1 2861 364101
06	1	Buse 180 mm	1 4312 3152	33	1	Equerre joint façade droite	1 2089 364101
07	2	Fixe vitre	1 2071 3152	34	1	Equerre joint façade gauche	1 2088 364101
08	1	Poignée porte chargement	1 2839 3242	35	1	Plaque protection	1 2420 364101
09	1	Anse tiroir cendres	1 3330 3260	36	1	Clé à crochet	1 4101 3720
10	2	Joint plat autocollant largeur verre	1 8841 3260	37	2	Patte fixation dessus	1 1160 3760
11	1	Dessus	1 1101 3260	38	1	Ficelle tressée dessus	1 8813 3877
12	4	Cale côté extérieur	1 2350 3260	39	2	Fixe vitre	1 2071 660101
13	1	Conduit supérieur air	1 4173 3260	40	1	Défecteur	1 0131 660108
14	1	Equerre de façade	1 2145 3260	41	1	Plaque foyer droite	1 0162 660108
15	1	Fond	1 2205 3260	42	1	Plaque foyer gauche	1 0163 660108
16	2	Joint fond	1 2255 3260	43	1	Siège buse	1 4322 660108
17	1	Tiroir cendres	1 3315 3260	44	1	Renfort façade	1 2175 660108
18	1	Tourillon droit anse	1 3381 3260	45	1	Ecusson	1 8501 6726
19	1	Tourillon gauche anse	1 3382 3260	46	1	Bouton prise air 18 mm	00001304007
20	1	Chenet	1 0306 362101	47	1	Cuvette à vis	00001307833
21	1	Support foyer droit	1 0368 362101	48	1	Goupille cannelée 6x40	00001305127
22	1	Support foyer gauche	1 0369 362101	49	1	Ressort 961	00001301991
23	1	Couvercle	1 1201 362105	50	1	Rivet acier TR 6x40	00001305507
24	1	Trappe de nettoyage	1 4230 362105	51	2	Vis TF M5x25	00001301188
25	1	Derrière	1 2401 362105	52	2	Vis TH M8x20 ZN noir	00001301145
26	1	Foyer rectangulaire	1 0108 362105	53	1	Vis TRL 4x25	00001301151
27	1	Verre réfractaire	1 8690 364101	54	1	Naïlle tiroir	-