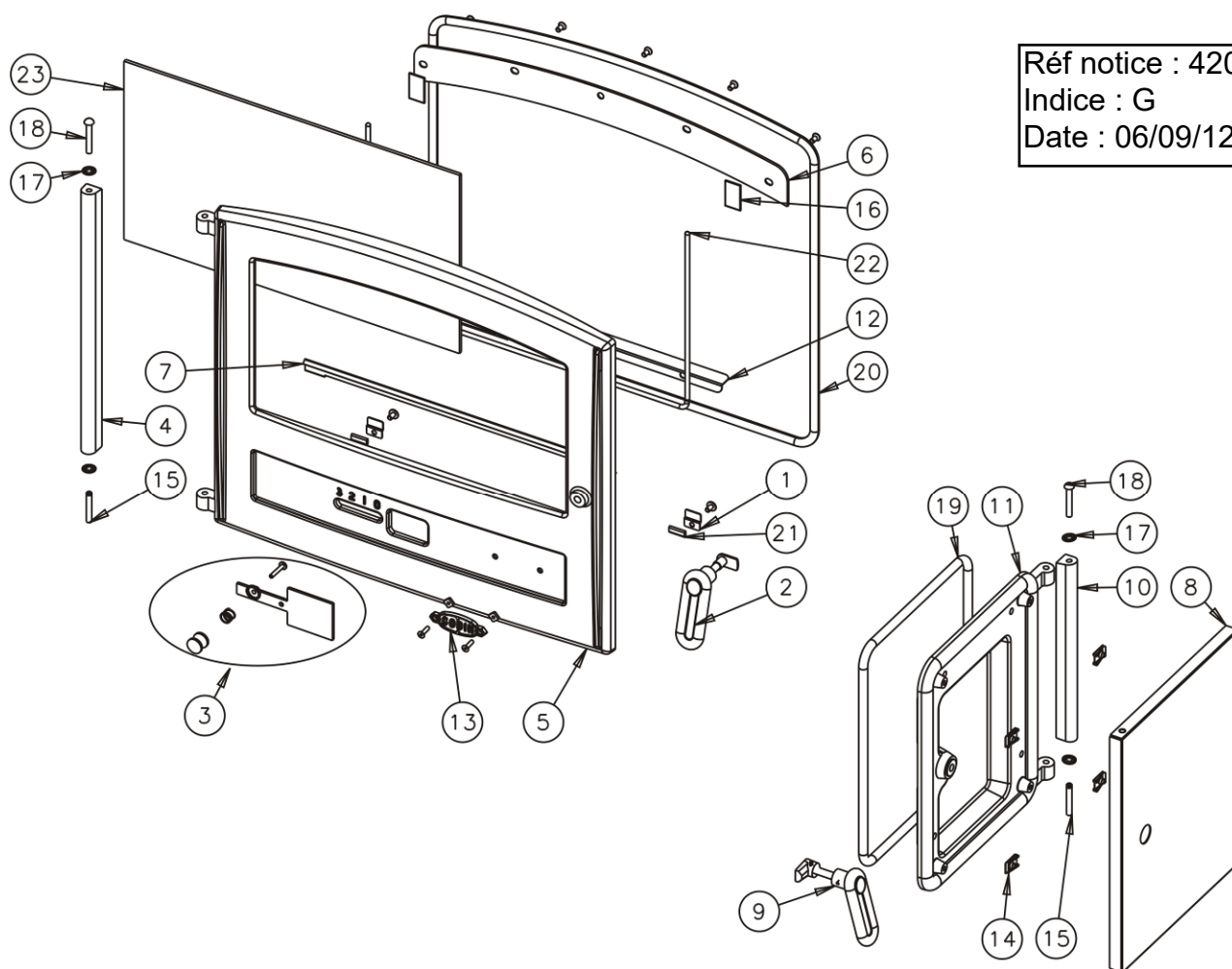


# NOMENCLATURE ET ÉCLATÉ

## Porte chargement et latéral des poêles émaillés (362101, 363101, 363102)

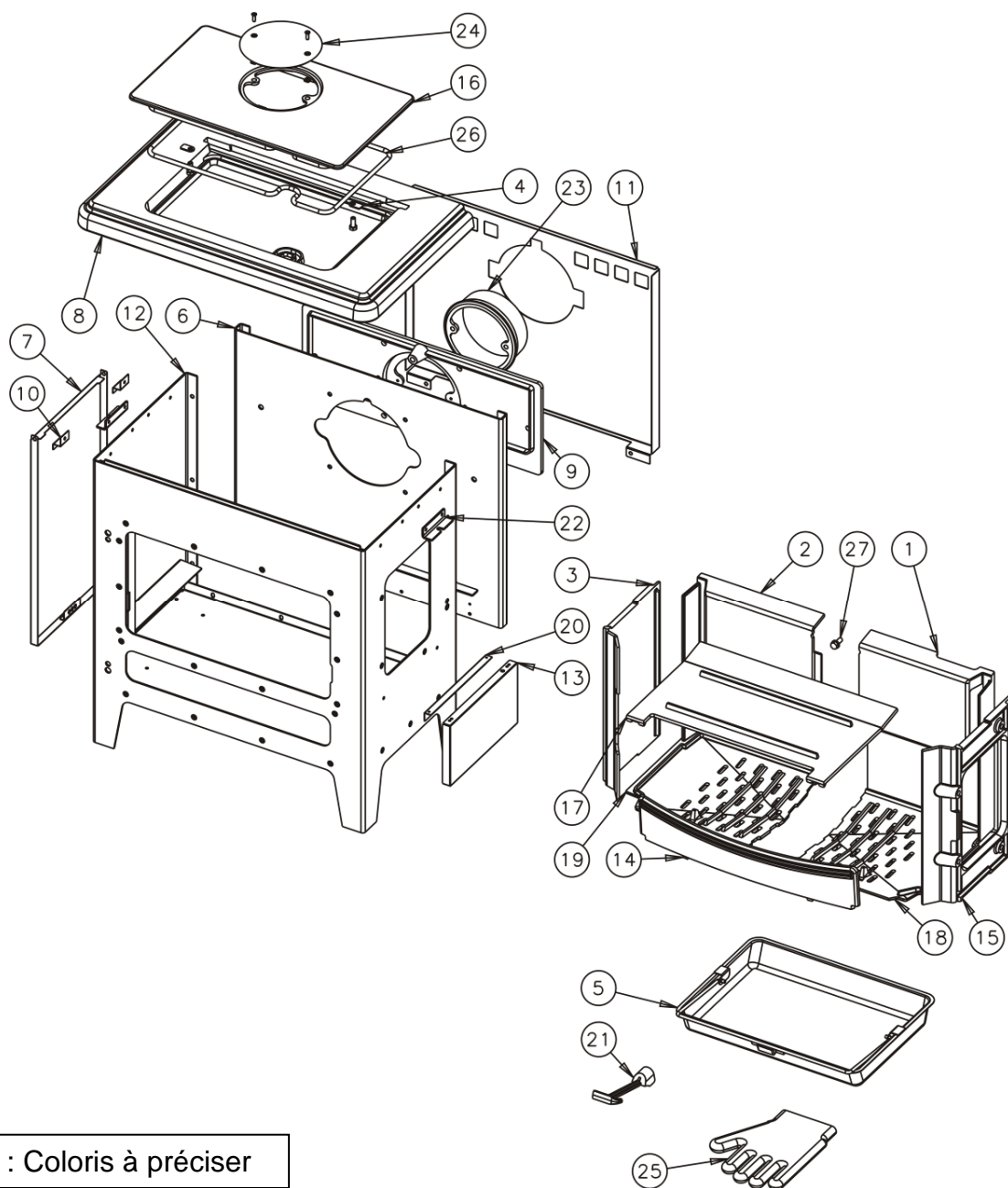


N°	Nb	Désignation	Codification
01	2	Fixe vitre	1 2071 3152 18
02	1	Poignée porte chargement	1 2839 3260 98
03	1	Volet réglage d'air	1 4137 3260 98
04	1	Chape porte foyer	1 2867 3260 53
05	1	Porte foyer	1 2861 3260 01
06	1	Conduit supérieur air	1 4173 3260 53
07	1	Elément applique inférieur	1 2819 3260 22
08	1	Panneau porte latérale	1 2830 362101 XXX
09	1	Poignée cote	1 8157 362101 098
10	1	Crapaudine porte latérale	1 2943 362101 001
11	1	Porte chargement	1 2831 362101 001
12	1	Déflexeur inférieur	1 0128 363102 018
13	1	Ecusson	1 8501 6726 11
14	4	Ecrou rapid nut 0955 M5 (1mm)	00001304496
15	2	Goupille cannelée 6x40	00001305127
16	2	Joint plat 20 autocollant lg70mm	00001308199
17	4	Ressort seul RS6	00001307254
18	2	Rivet acier TR 6x40	00001305507
19	1	Tresse Ø11.5 lg1100mm	00001305426
20	1	Tresse Ø11.5 lg1900mm	00001305426
21	2	Tresse Ø5 autocollant lg20mm	00001304860
22	1	Tresse Ø6 lg1000mm	00001304689
23	1	Verre réfractaire 240x435xep4	00001305235

XXX : Coloris à préciser

## Eclatés version côtés émaillés

362101



XXX : Coloris à préciser

N°	Nb	Désignation	Codification	N°	Nb	Désignation	Codification
01	1	Cote droit boîte de circulation	2 4360 3101 00	15	1	Cote intérieur droit	1 0405 362101 000
02	1	Cote gauche boîte de circulation	2 4361 3101 00	16	1	Couvercle	1 1201 362101 001
03	1	Plaque foyer	4 0164 3101 00	17	1	Défecteur	1 0131 362101 000
04	2	Loquet de fermeture	1 2890 3147 00	18	1	Support foyer droit	2 0368 362101 001
05	1	Tiroir cendres	1 3315 3260 00	19	1	Support foyer gauche	2 0369 362101 001
06	1	Derrière	1 2401 3260 53	20	1	Equerre latérale	1 2258 362101 000
07	1	Panneau cote	1 2320 3260 XXX	21	1	Clé a crochet	1 4101 3720 01
08	1	Dessus	1 1101 3260 53	22	2	Patte fixation dessus	1 1160 3760 00
09	1	Siege de buse	2 4322 3260 01	23	1	Buse ronde 153 extérieur	2 4312 5743 01
10	2	Cale cote extérieur	1 2350 3260 53	24	1	Tampon buse (153)	1 1431 5743 00
11	1	Plaque protection	1 2420 3260 00	25	1	Gant bouclette T10	00001307770
12	1	Corps	1 2507 362101 098	26	1	Tresse Ø10.5 lg1500mm	00001304691
13	1	Panneau jonction	1 2160 362101 XXX	27	1	Vis M8THx20 avec rondelle	00001301145
14	1	Chenet	1 0306 362101 000				