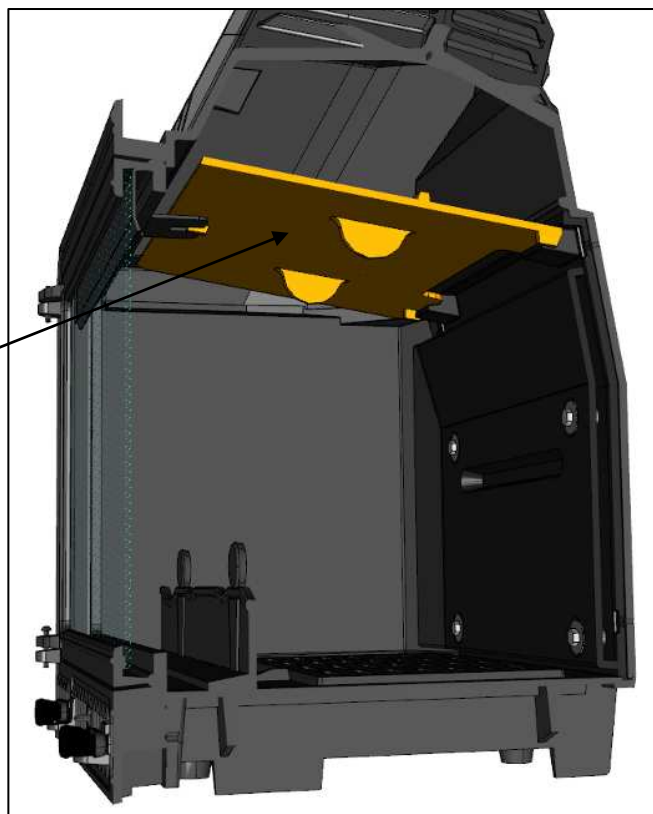


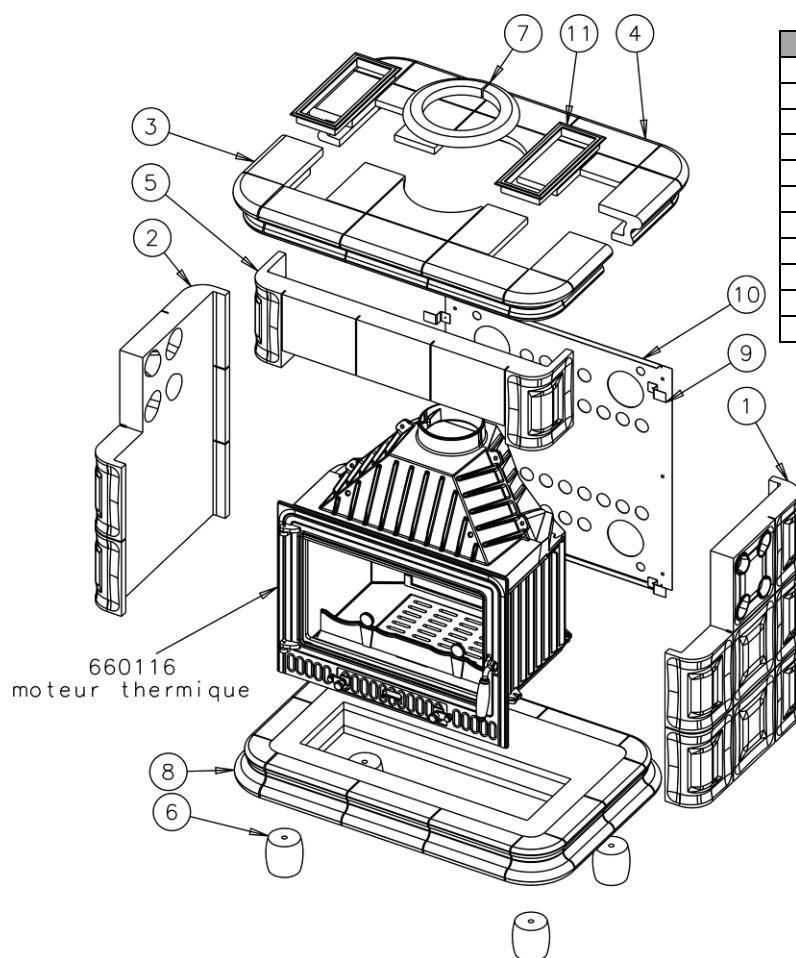
## MISE EN PLACE DU DÉFLECTEUR

Le déflecteur doit être en position comme ci-joint.

Défecteur



## ECLATE ET NOMENCLATURE

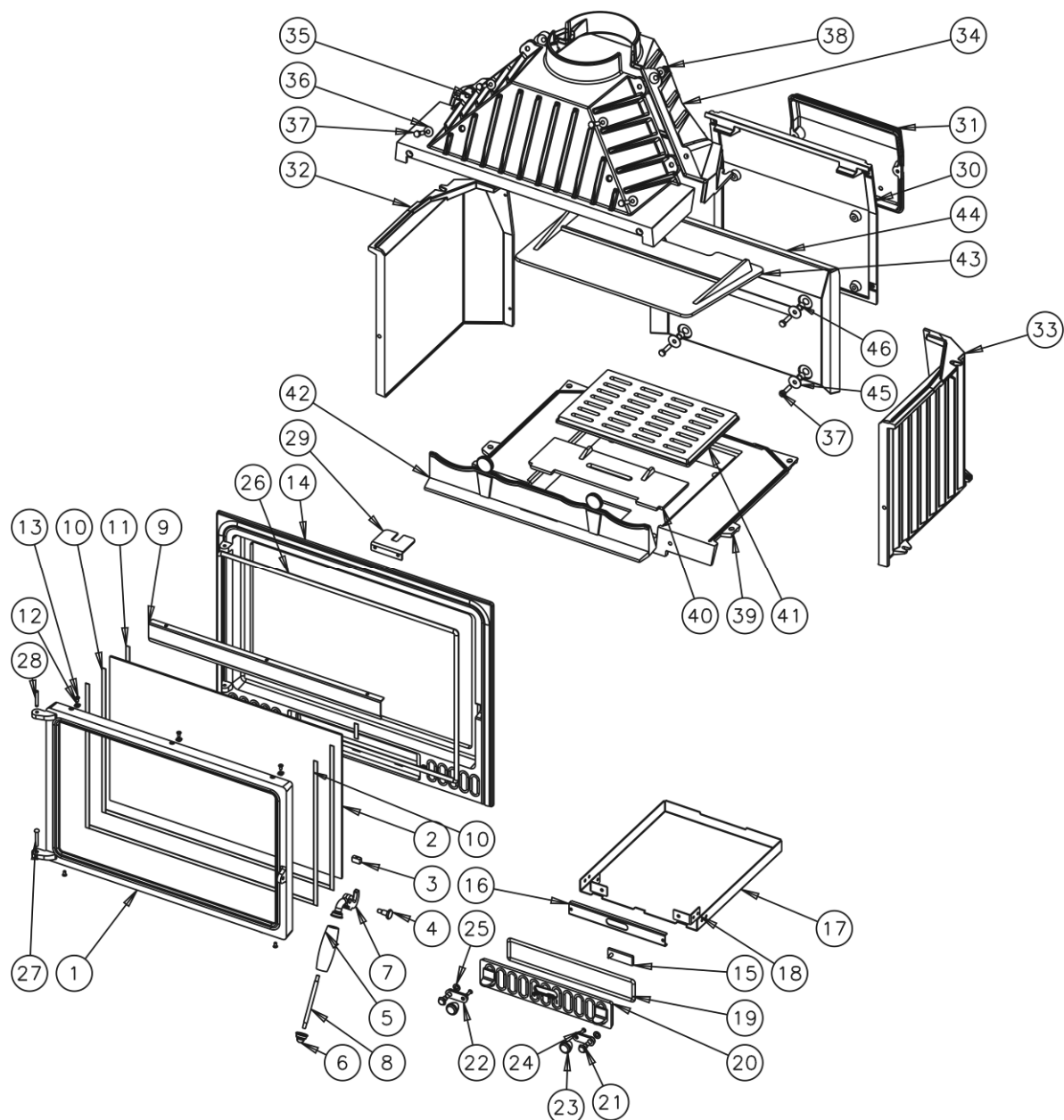


N°	Nb	Désignation	Codification
1	1	Côté droit	1 2301 630116
2	1	Côté gauche	1 2305 630116
3	1	Dessus avant	1 1101 630116
4	1	Dessus découpé	1 1339 630116
5	1	fronton	1 2112 630116
6	4	Pied	1 2208 630116
7	1	Rosace	1 1323 630116
8	1	Socle	1 2215 630116
9	4	Patte fixation derrière	2 2485 630116
10	1	Plaque protection	2 2420 630116
11	2	Grille aération	1 0515 630116

Réf notice: 4433- 11

Indice : D

Date: 07/07/2015



N°	Nb	Désignation	Codification	N°	Nb	Désignation	Codification
1	1	Porte foyer	1 2861 3199	24	2	Vis TF M5x16	00001305315
2	1	Verre réfractaire L603xH390xep4	00001307478	25	2	Rondelle 16x8.2x1.5	00001300885
3	2	Clame de vitre	3121 R	26	1	Tresse ø 10.5	00001304691
4	1	Vis épaulement M8X125	00001307191	27	1	Rivet TR M6X40	00001305507
5	1	Poignée porte chargement	1 2839 3199	28	1	Goupille cannelée 6x40	00001305127
6	1	Ecrou borgne	1 9231 3199	29	1	Support deflecteur	1 5124 660116
7	1	Loquet porte foyer	1 2868 3199	30	1	Plaque de derrière	1 2450 660131
8	1	Tige assemblage	1 9175 3199	31	1	Boîte conduit air	1 3906 660131
9	1	Conduit air	1 0317 660116	32	1	Coté gauche foyer	1 0122 660131
10	2	Tresse plat 10mm autocollant	1 8826 660116	33	1	Coté droit foyer	1 0121 660131
11	2	Tresse plat 10mm autocollant	1 8842 660116	34	1	Demi avaloir inférieur	1 1138 660116
12	3	Ecrou carre M5	00001300269	35	1	Demi avaloir supérieur	1 1136 660116
13	5	Vis TF M5X10	00001301185	36	6	Rondelle JZC Ø8 mm	00001300901
14	1	Façade	1 2101 660116	37	8	Vis TH M8X30	00001301241
15	1	Volet réglage air	1 4137 665101	38	2	Ecrou 6 pans	00001305951
16	1	Guide de sécurité	1 4175 660116	39	2	Socle	2 2215 660101
17	1	Bac à cendres	1 3303 660116	40	1	Grille avant	1 0217 660116
18	2	Equerre de fixation	1 9188 660116	41	1	Grille bois	1 0215 660116
19	1	Tresse ø7mm	000013074690	42	1	Chenet	1 0306 660101
20	1	Porte cendrier	1 2801 660116	43	1	Deflecteur	1 0131 660116
21	2	Vis épaulement C 3656	00001307838	44	1	Plaque décor	1 2422 660116
22	2	Loquet porte cendrier	1 2808 600XT	45	4	Rondelle LL8	00001308297
23	2	Bouton bakelite	1357	46	4	Entretoise Ø8 /Ø14 /lg10.5	00001308313