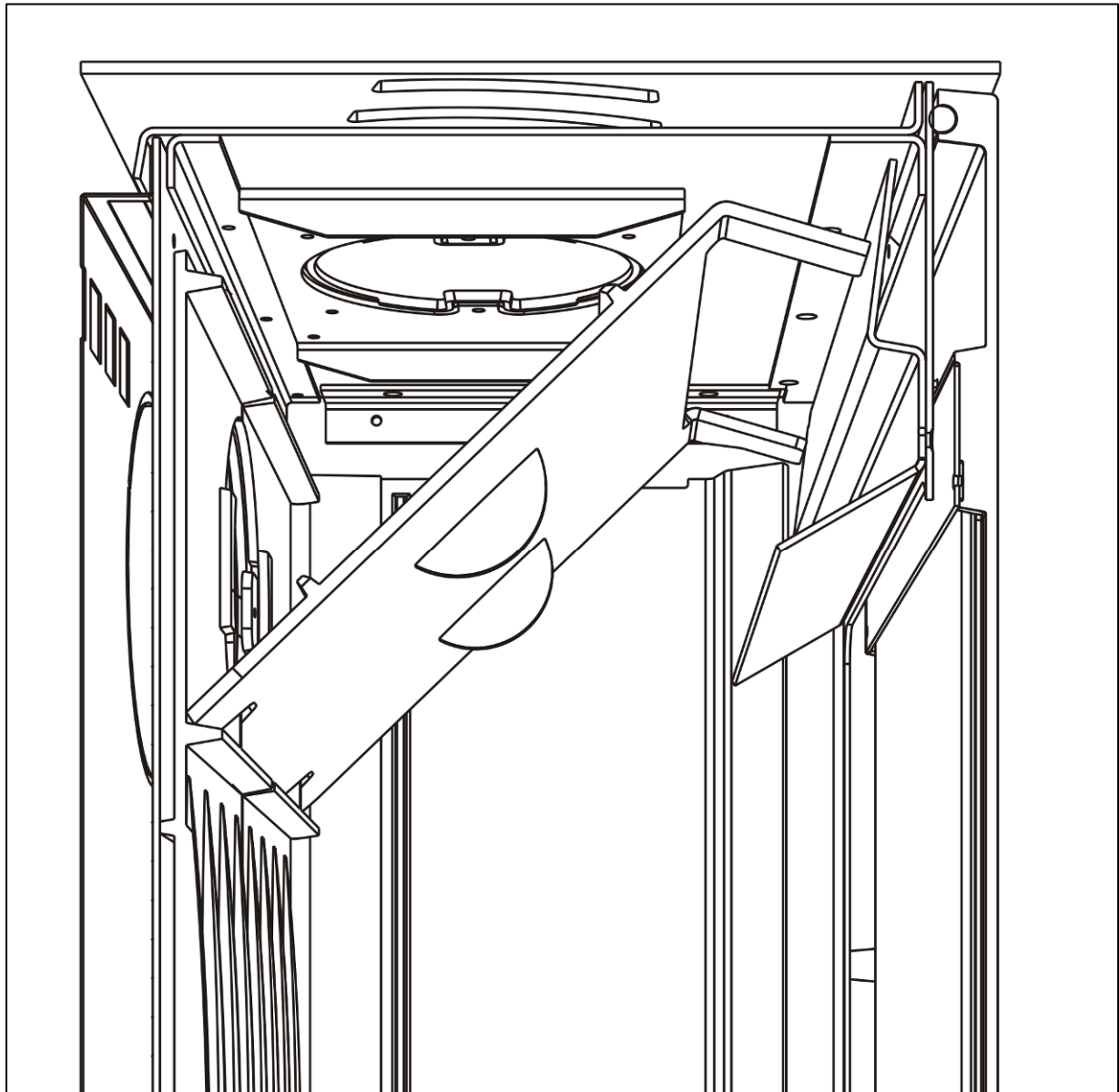
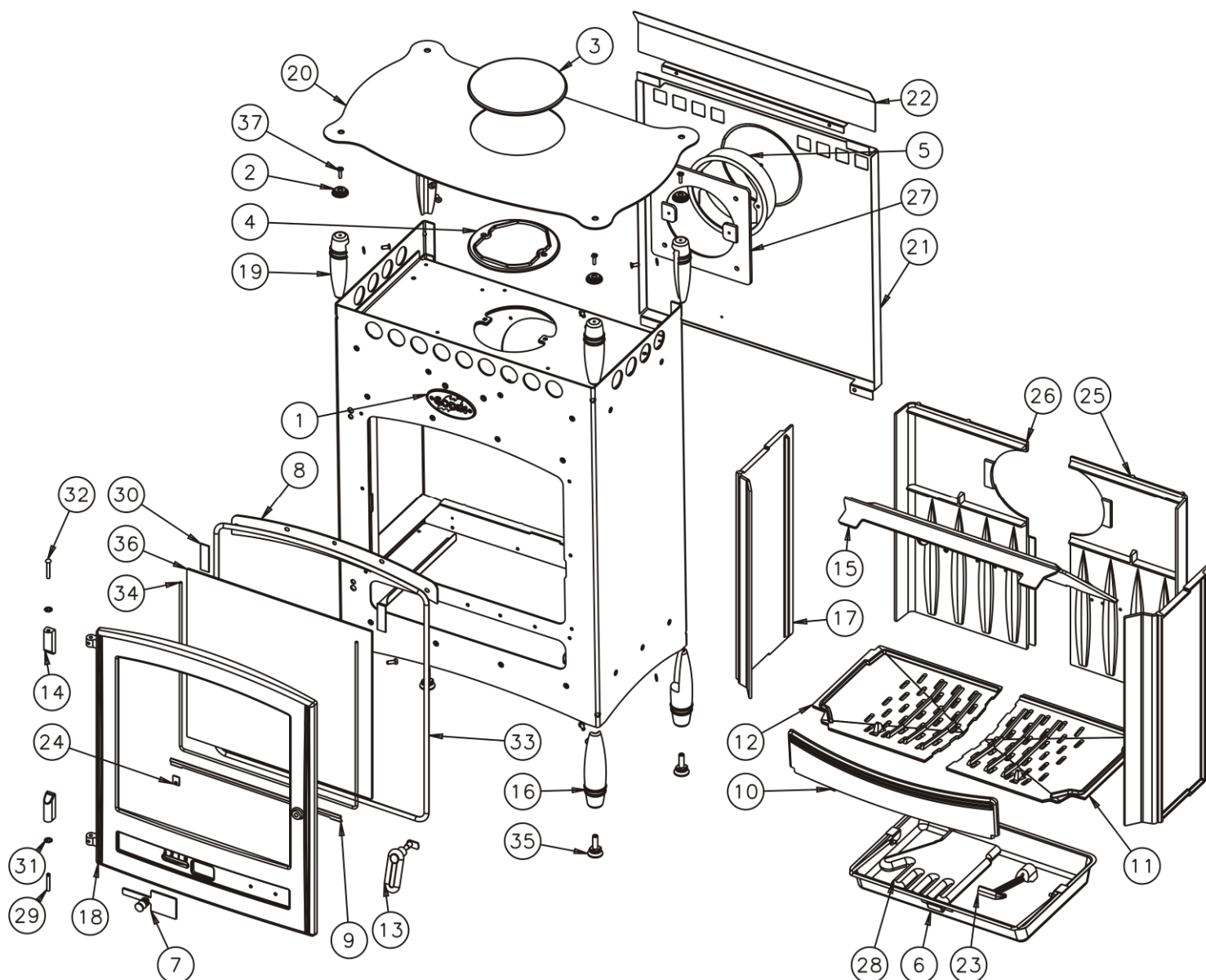


Position du déflecteur

Le déflecteur se pose à l'arrière sur la nervure des plaques foyer arrière et se laisse reposer sur la tôle de devant.





N°	Nb	Désignation	Codification
1	1	Ecusson	1 8501 3123
2	4	Flasque poignée	1 2895 3147
3	1	Obturbateur de dessus	1 1154 3147
4	1	Trappe de nettoyage	2 2430 3147
5	1	Buse Ø180mm extérieur	2 4312 3152
6	1	Tiroir cendres	1 3315 3260 96
7	1	Volet réglage air	1 4137 3260 98
8	1	Conduit supérieur air	1 4173 3260
9	1	Elément applique inférieur	1 2819 3260
10	1	Chenet	1 0306 362101
11	1	Support foyer droit	2 0368 362101
12	1	Support foyer gauche	2 0369 362101
13	1	Poignée porte chargement	1 2839 364101 098
14	2	Chape porte foyer	1 2867 364101
15	1	Défecteur	1 0131 364101
16	4	Pied	1 2208 364101
17	2	Plaque foyer	1 0164 364101
18	1	Porte foyer	2 2861 364101
19	4	Support dessus	1 1180 364101

N°	Nb	Désignation	Codification
20	1	Couvercle	1 1201 364101
21	1	Plaque protection	1 2420 364101
22	1	Tôle protection arrière	1 3544 364101
23	1	Clé a crochet	1 4101 3720
24	2	Fixe vitre	1 2071 660101
25	1	Plaque foyer droite	2 0162 660108
26	1	Plaque foyer gauche	2 0163 660108
27	1	Siège buse	1 4322 660108
28	1	Gant	00001307770
29	1	Goupille cannelée 6x40	00001305127
30	2	Joint plat 20 autocollant lg 70mm	00001308199
31	2	Ressort seul rs6 Starlock	00001307254
32	1	Rivet TR 6x40	00001305507
33	1	Tresse Ø11.5 lg 2300mm	00001305426
34	1	Tresse Ø6 lg 1300 mm	00001304689
35	4	Vérin Ø30 M10 lg 30mm	00001306750
36	1	Verre réfractaire 410x435xep4	00001307564
37	4	Vis poelier M5x20	00001307563