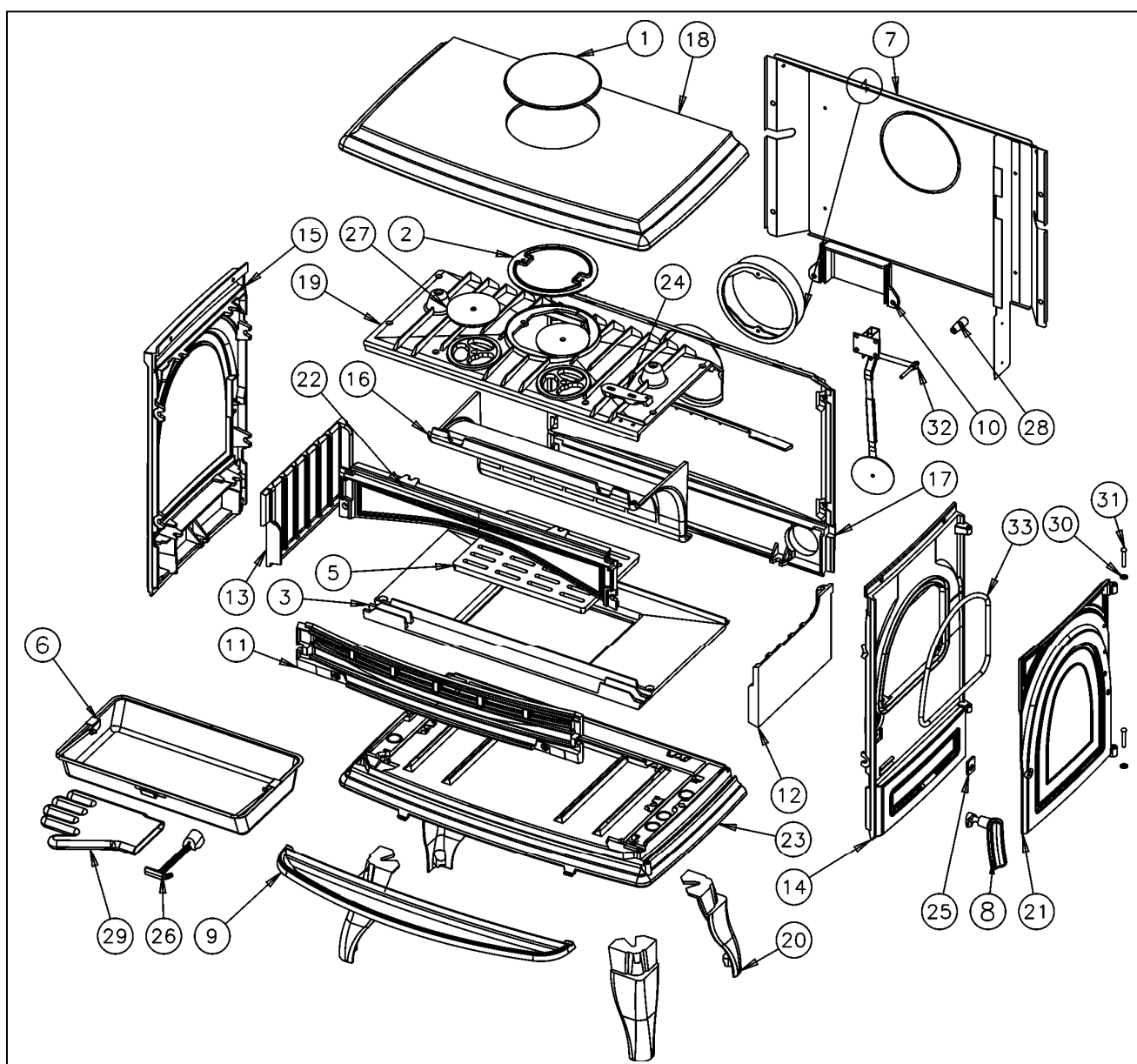


○ Éclaté et nomenclature du corps 366101 et 366103 Petit Carvin :



XXX : coloris à préciser

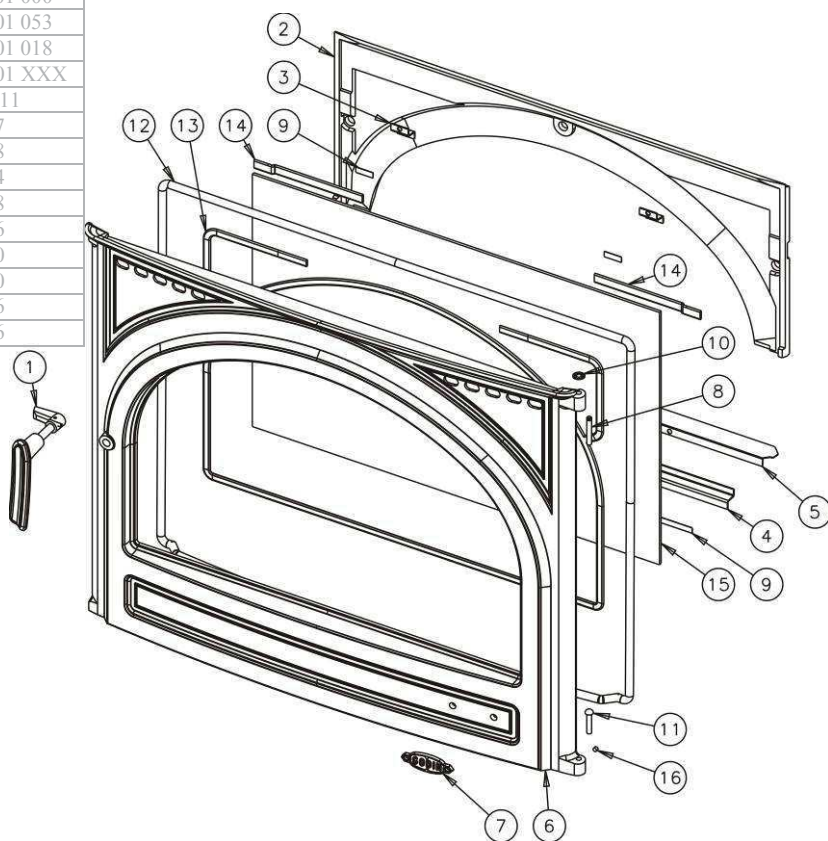
1	1	Obturbateur de dessus	1 1154 3147 XXX
2	1	Trappe de nettoyage	2 4230 3147 00
3	1	Support foyer	3 0367 3151 00
4	1	Buse Ø180mm	2 4312 3152 01
5	1	Grille fond	2 0214 3155 01
6	1	Tiroir cendres	1 3315 3275 00
7	1	Plaque protection	1 2420 366101 098
8	1	Poignée porte chargement	1 2839 366101 098
9	1	Bavette	1 2201 366101 XXX
10	1	Boîte conduit air	1 3906 366101 053
11	1	Chenet	1 0306 366101 000
12	1	Coté droit foyer	1 0121 366101 053
13	1	Coté gauche foyer	1 0122 366101 053
14	1	Coté droit extérieur	1 2302 366101 XXX
15	1	Coté extérieur	1 2304 366101 XXX
16	1	Défecteur	4 0131 366101 053
17	1	Derrière foyer	2 0130 366101 000

18	1	Dessus	2 1101 366101 XXX
19	1	Dessus foyer	2 1112 366101 053
20	4	Pied	1 2208 366101 XXX
21	1	Porte chargement	1 2831 366101 XXX
22	1	Raccord devant foyer	1 0359 366101 053
23	1	Socle	1 2215 366101 XXX
24	1	Gond supérieur	2 2932 366701 000
25	1	Platine verrouillage	1 2729 3701 00
26	1	Clé à crochet	1 4101 3720 01
27	2	Clapet	1 4166 3829 01
28	1	Fuseau noir Ø17 M6	00001307486
29	1	Gant	00001307770
30	2	Ressort seul RS6	00001307254
31	2	Rivet acier TR 6x40	00001305507
32	1	Thermostat clapet 90	00001307155
33	1	Tresse Ø11,5 lg 900mm	00001305426

○ Éclaté et la nomenclature de la porte 366101 Carvin :

1	1	Poignée porte foyer	1 2878 366101 098
2	1	Conduit air secondaire	3 4112 366101 000
3	2	Fixe vitre	1 2078 366101 000
4	1	Fixe vitre inférieur	1 2071 366101 053
5	1	Joint de façade	1 2080 366101 018
6	1	Porte foyer	3 2861 366801 XXX
7	1	Ecusson	1 8501 6726 11
8	1	Goupille cannelée 6x40	00001305127
9	1	Joint plat 8 autocollant lg 700mm	00001308198
10	1	Ressort seul RS6	00001307254
11	1	Rivet acier TR 6x30	00001301998
12	1	Tresse Ø11.5 lg 2600mm	00001305426
13	1	Tresse Ø5 autocollant lg 2400mm	00001304860
14	2	Tresse Ø7 lg 200mm	00001304690
15	1	Verre réfractaire 380x590xep4	00001307196
16	1	Vis HC M5x6 pointeau	00001304206

XXX : coloris à préciser



○ Éclaté et la nomenclature de la porte 366103 Carvin :

1	1	Poignée porte foyer	1 2878 366101 098
2	1	Conduit air secondaire	3 4112 366101 000
3	2	Fixe vitre	1 2078 366101 000
4	1	Fixe vitre inférieur	1 2071 366101 053
5	1	Joint de façade	1 2080 366101 018
6	1	Porte foyer	3 2861 366805 XXX
7	1	Ecusson	1 8501 6726 11
8	1	Goupille cannelée 6x40	00001305127
9	1	Joint plat 8 autocollant lg 700mm	00001308198
10	1	Ressort seul RS6 starlock	00001307254
11	1	Rivet acier TR 6x30	00001301998
12	1	Tresse Ø11.5 lg 2600mm	00001305426
13	1	Tresse Ø5 autocollant lg 2400mm	00001304860
14	2	Tresse Ø7 lg 200mm	00001304690
15	1	Verre réfractaire 380x590xep4	00001307196
16	1	Vis HC M5x6 pointeau	00001304206

XXX : coloris à préciser

