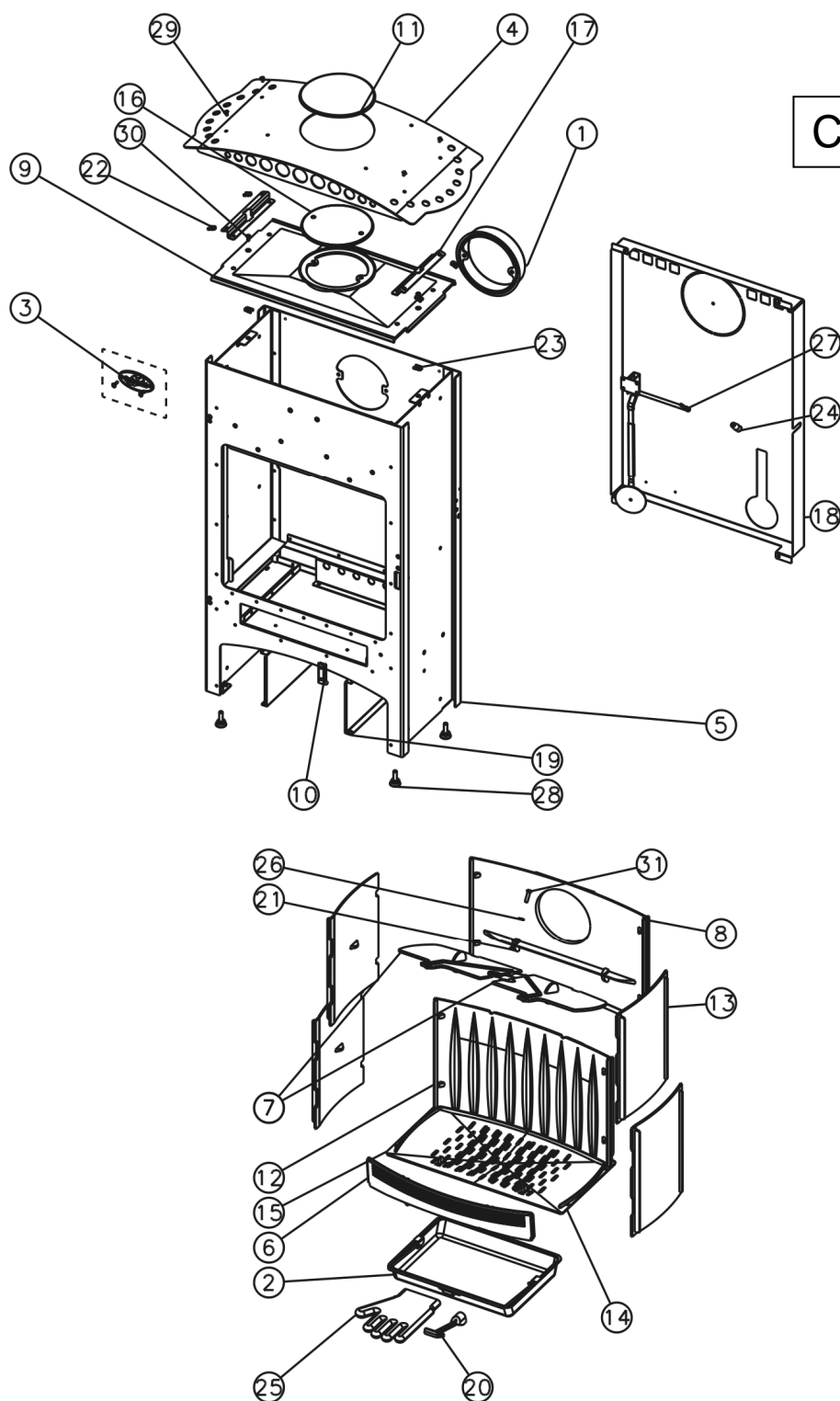


Porte galbée

Nota : le pare cendres est uniquement monté sur les appareils à porte galbée.

N°	Nb	Désignation	Codification
01	8	Fixe vitre	1 2071 3152 18
02	2	Chape porte foyer	1 2867 364101 001
03	1	Conduit supérieur air	1 4173 364102 000
04	1	Pare cendres	1 3306 364102 000
05	1	Poignée foyer	1 2878 364102 011
06	1	Porte foyer	2 2861 364102 XXX
07	1	Goupille cannelée 6x40	00001305127
08	1	Ressort seul RS6	00001307254
09	1	Rivet acier TR 6x40	00001305507
10	1	Rondelle inox élastique	00001307752
11	1	Tresse Ø 11.5 lg2600mm	00001305426
12	1	Tresse Ø 5 auto lg2300mm	00001304860
13	1	Verre ep 4 bombe 525.4x650xR900	00001307552
14	1	Vis épaulement acier ZN noir M8x125	00001307191
15	2	Vis HC M5x6 pointeau	00001304206

XXX : Coloris à préciser

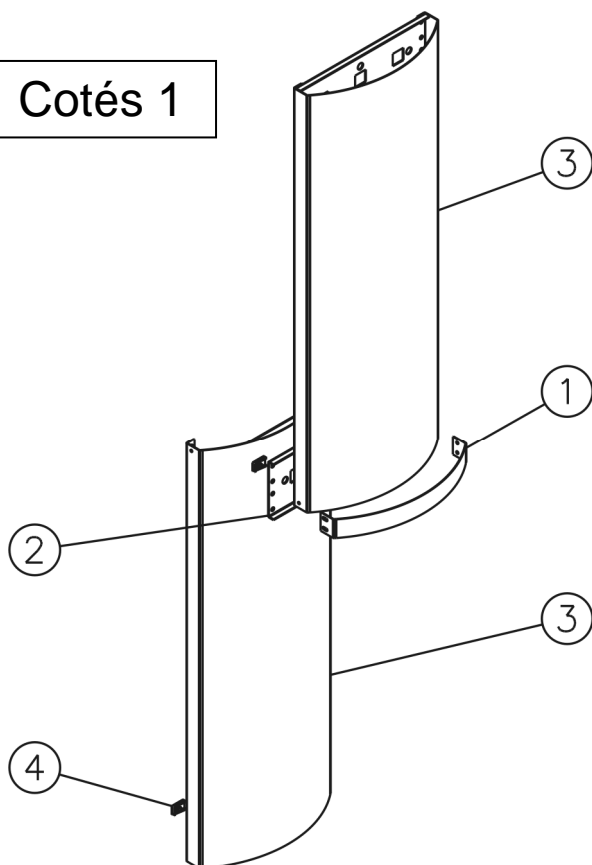


Corps 1

N°	Nb	Désignation	Codification	N°	Nb	Désignation	Codification
01	1	buse	2 4312 3168 01	17	2	Cale couvercle	1 1241 364102 053
02	1	Tiroir cendres	1 3315 3260 00	18	1	Plaque protection	1 2420 364102 000
03	1	Ecusson	1 8501 364101 098	19	2	Plaque protection socle	1 2260 364102 000
04	1	Couvercle	1 1201 364102 000	20	1	Cle a crochet	1 4101 3720 01
05	1	Corps	1 2507 364102 098	21	1	Ecrou 6 Pans 8ZN noir	00001305951
06	1	Chenet	1 0306 364102 000	22	4	Ecrou rapid nut 0955 M5	00001304496
07	2	Défecteur	3 0131 364102 001	23	4	Ecrou rapid nut 0956 M6	00001305442
08	1	Derrière foyer	3 0130 364102 000	24	1	Fuseau 2558 noir Ø17 M6	00001307486
09	1	Dessus	3 1101 364102 053	25	1	Gant bouclette T10	00001307770
10	1	Loquet fermeture	1 0848 364102 001	26	2	Rondelle 16x8.2x1.5	00001300885
11	1	Obturbateur dessus	1 1154 364102 001	27	1	Thermostat clapet 90	00001306873
12	1	Plaque décor	1 2422 364102 000	28	4	Verin a vis d30 M10 lg30	00001306750
13	4	Plaque foyer	1 0164 364102 001	29	4	Vis poelier M5x10	00001306969
14	1	Support foyer droit	1 0368 364102 001	30	2	Vis TF M6x16	00001305965
15	1	Support foyer gauche	1 0369 364102 001	31	1	Vis Th M8x30 ZN noir	00001301241
16	1	Trappe de nettoyage	1 4230 364102 001				

Cotés émaillés

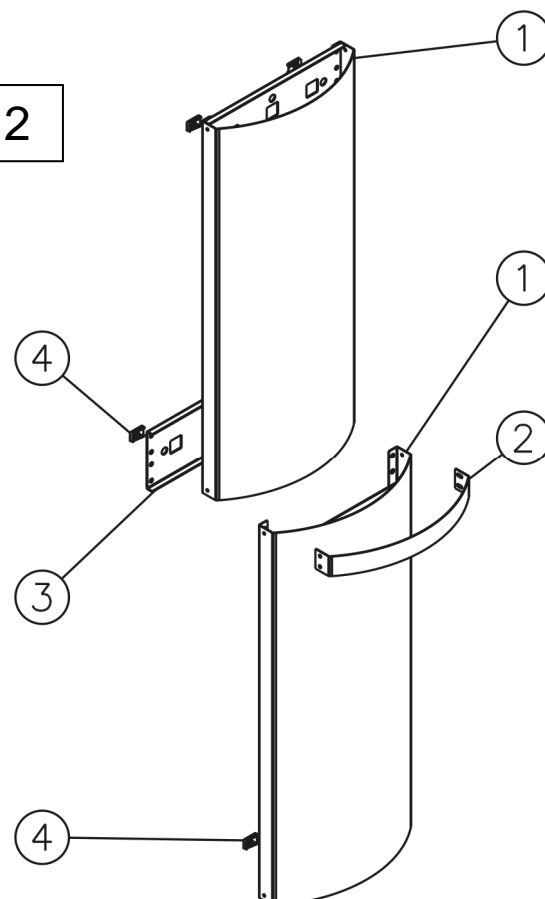
Cotés 1



N°	Nb	Désignation	Codification
01	1	Jonc cote	11398364102 022
02	1	Renfort coté	12392364102 000
03	2	Cote exterieur	1 2304 364103 XXX
04	5	Ecrou rapid nut 0955 M5	00001304496

Cotés 2

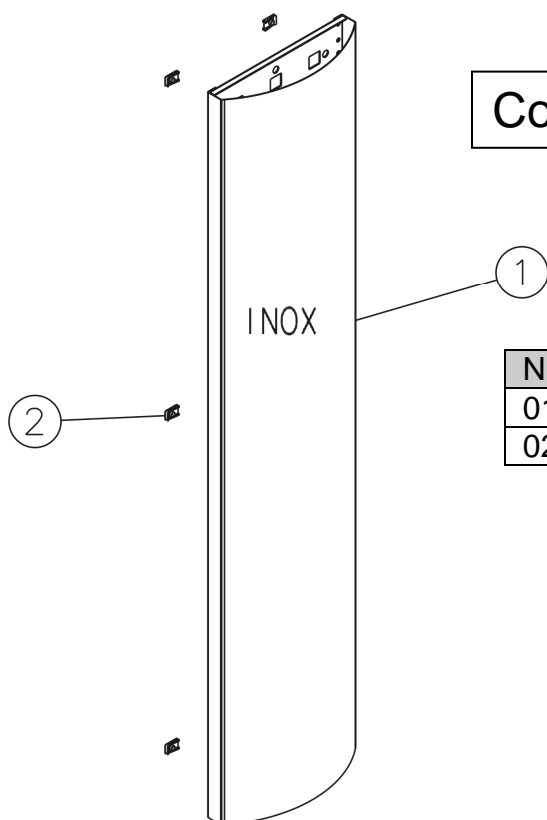
N°	Nb	Désignation	Codification
01	2	Coté extérieur	1 2304 364102 XXX
02	1	Jonc coté	1 1398 364102 022
03	1	Renfort coté	1 2392 364102 000
04	6	Ecrou rapid nut 0955 M5	00001304496



XXX : Coloris à préciser

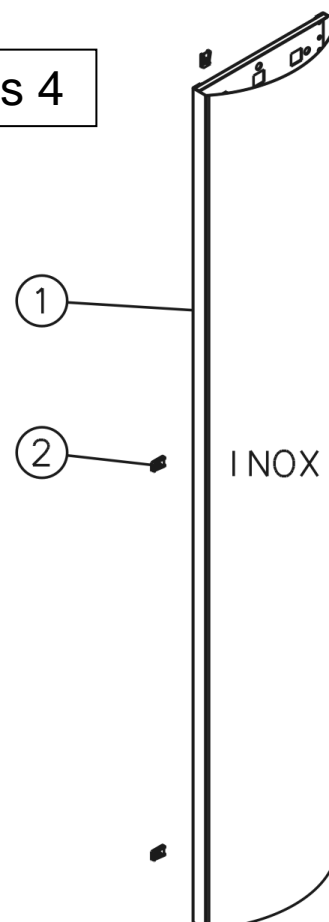
Cotés inox

Cotés 3



N°	Nb	Désignation	Codification
01	1	Panneau de coté	1 2320 364 102 XXX
02	6	Ecrou rapid nut 0955 M5	00001304496

Cotés 4

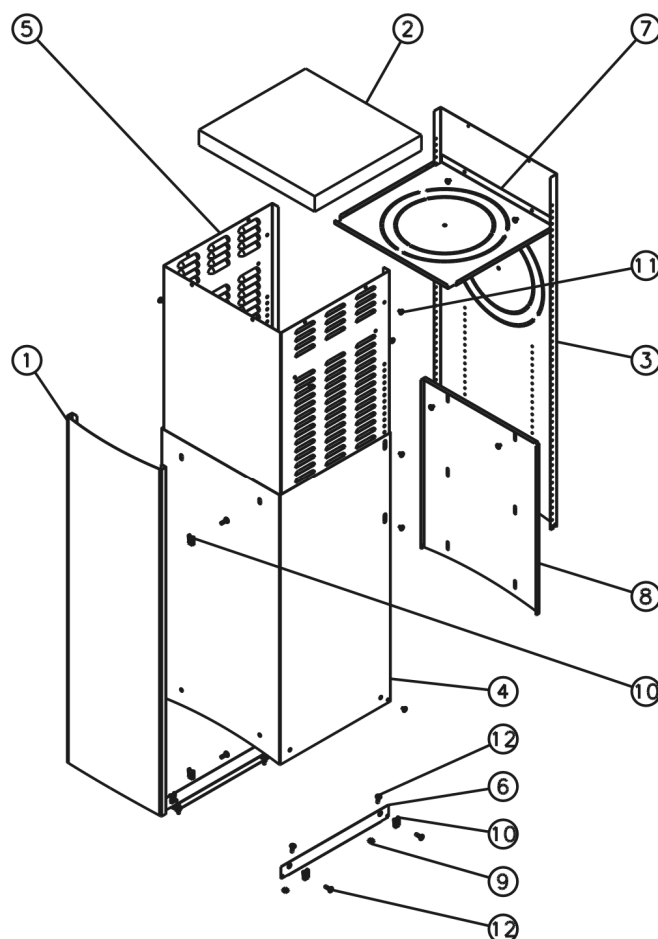


N°	Nb	Désignation	Codification
01	1	Panneau de coté	1 2320 364 103 XXX
02	6	Ecrou rapid nut 0955 M5	00001304496

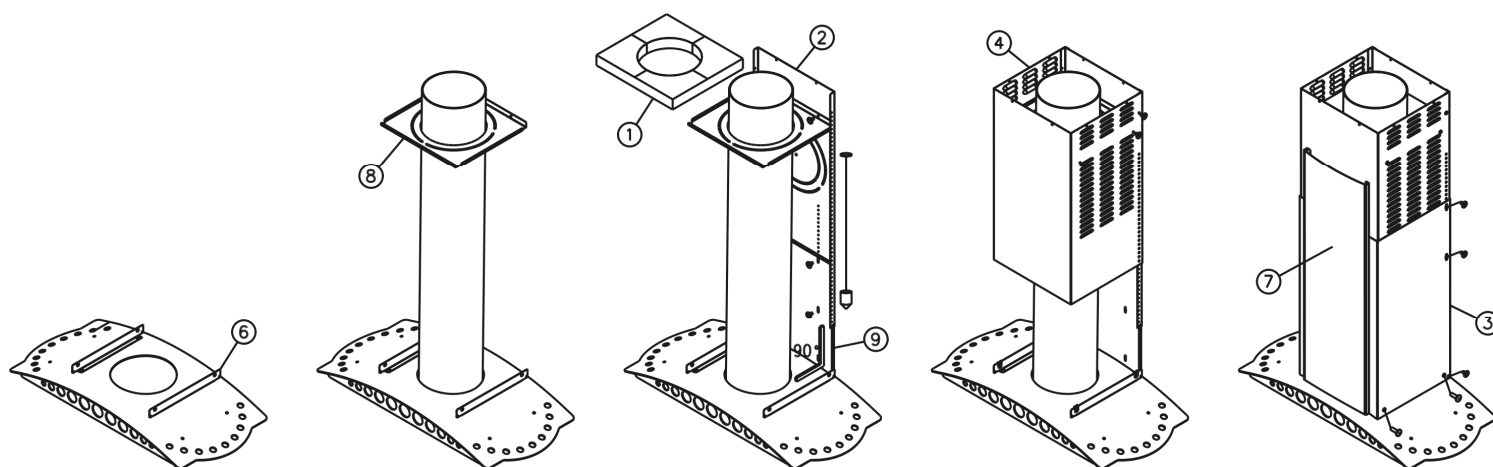
XXX : Coloris à préciser

Option cache tuyau 965102

N°	Nb	Désignation	Codification
01	1	Fronton	1 2112 364108 094
02	1	Isolation dessus intérieure	1 8895 364108
03	1	Bâti vertical	1 0527 364108
04	1	Elément inférieur	1 0543 364108
05	1	Elément supérieur	1 0510 364108
06	2	Equerre élément inférieur	1 0544 364108
07	1	Obtuteur	1 0523 364108
08	1	Traversée arrière	1 0518 364108
09	4	Ecrou carré brut M5	00001300269
10	8	Ecrou rapid nut 0955 M5	00001304496
11	16	Vis TRL 7x9.5 pozie ZN	00001301231
12	12	Vis TRL M5x16 pozie ZN	00001305477



Montage du cache-tuyau référence 965102



Etape 1	Etape 2	Etape 3	Etape 4	Etape 5
Monter les équerres (6) sur le couvercle de l'appareil.	Raccorder l'appareil en positionnant l'obturateur (8) comme ci-dessus si le départ est au plafond. Pour le départ arrière, il faut aussi monter les pièces. (1) et (8)	Assembler les pièces (2) et (9) en vérifiant l'aplomb et l'équerrage de l'ensemble. Au besoin, bouger l'appareil et monter l'isolation. (1)	Positionner la pièce (4) et la fixer sur l'ensemble.	Ne pas démonter la pièce émaillée. (7) Positionner les pièces (3) et (7) et les fixer sur l'ensemble.