

MISE EN PLACE DU DÉFLECTEUR

(Figure1) Insérer dans le volume du foyer le déflecteur comme montré ci-dessous.

(Figure2) Positionner l'arrière du déflecteur entre les nervures et décalez le légèrement vers un côté dans le foyer. Passer la patte avant du déflecteur au-dessus du support déflecteur avant.

(Figure3) Enclencher le déflecteur dans l'encoche du support déflecteur avant. Vérifier la bonne tenue du déflecteur.

Nota : Pour le démontage du déflecteur (dans le cas du ramonage par exemple), procéder de manière inverse.

Figure 1

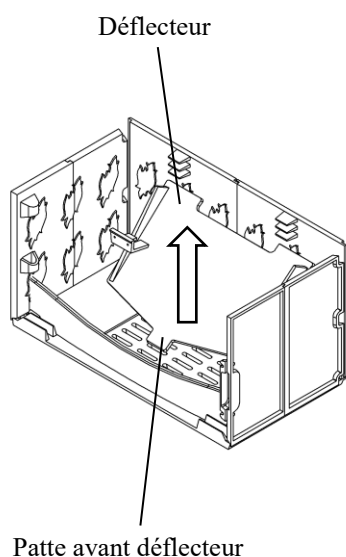


Figure 2

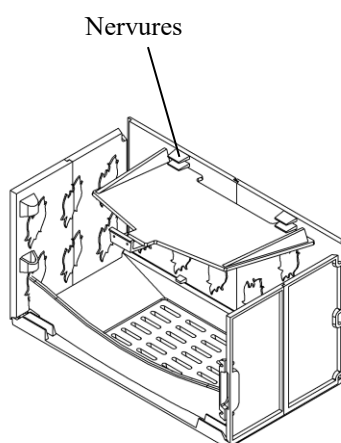
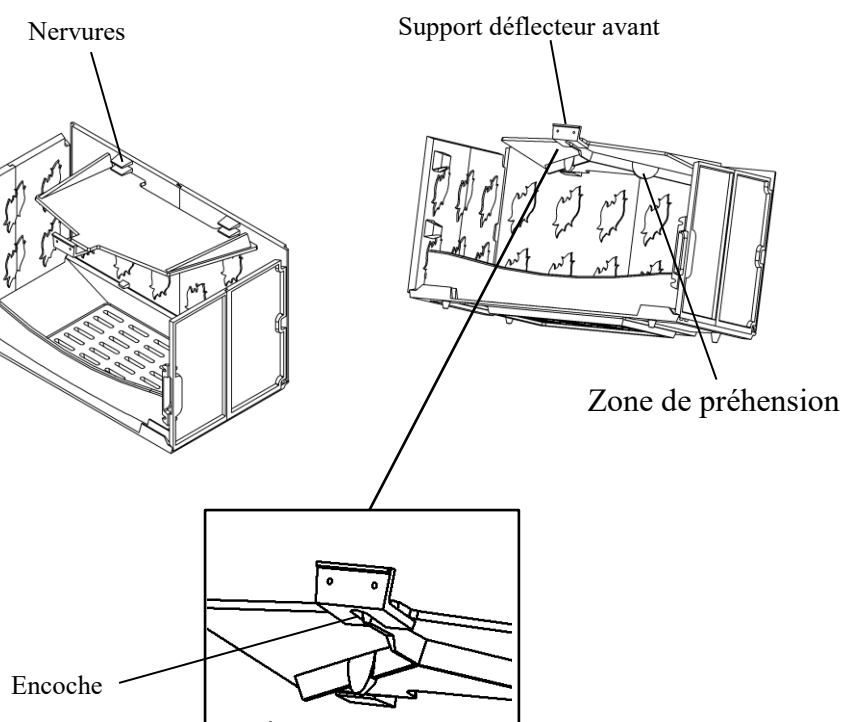
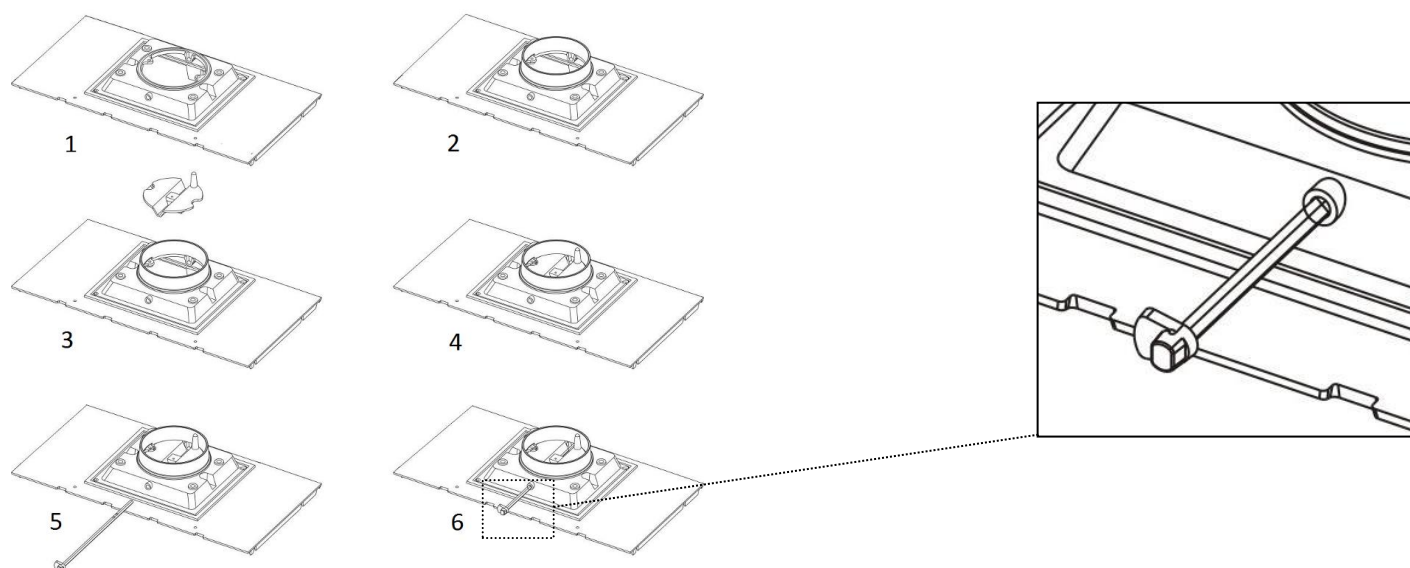


Figure 3



MONTAGE/DEMONTAGE du clapet de buse. SCHEMA DE PRINCIPE

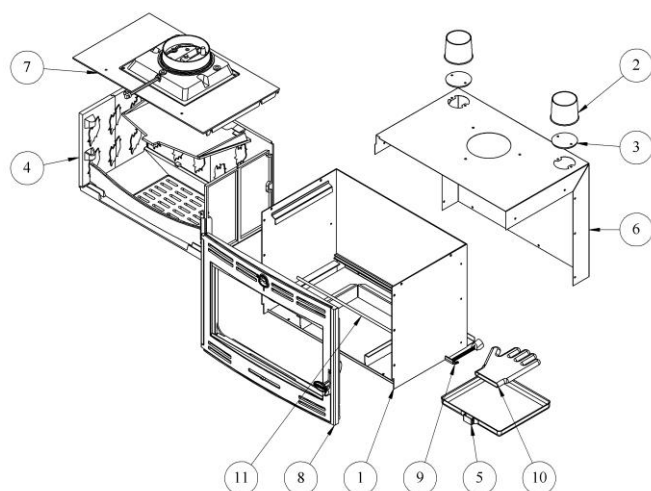
L'appareil est livré avec la buse et le clapet non montés (visserie fournie dans un sachet). Afin de monter ceux-ci, se reporter aux étapes ci-dessous montrant le principe de montage :



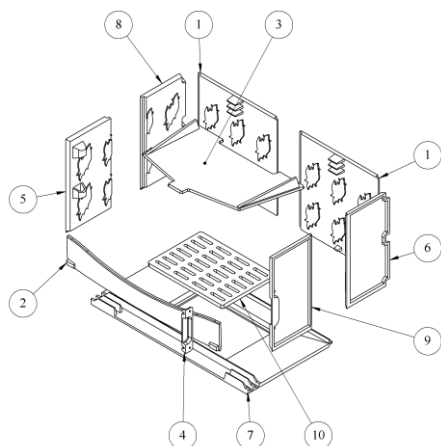
Etapes	Description du montage (rappel : opération devant être réalisée par un professionnel)
1	Le dessus de l'appareil est livré comme montré sur l'image
2	Mettre en place la buse qui se trouve dans le foyer sur le dessus de l'appareil comme montré. La fixer avec les deux vis/écrou livrés avec l'appareil.
3	Positionner le clapet comme montré de manière à avoir le doigt de butée vers le haut, à l'arrière à droite.
4	Insérer ce dernier comme montré et le maintenir ainsi jusqu'à l'étape 5.
5	Insérer l'axe de clapet dans les deux trous (de la taque et du clapet).
6	Fixer à l'aide de la vis fournie l'axe de clapet sur le clapet. ATTENTION : s'assurer que l'axe de clapet est « poussé » à fond et que l'index se situe comme montré sur la vue de détail, à savoir, horizontal vers la gauche. Un léger jeu fonctionnel pourra vous amener à décaler de quelques millimètres l'axe afin que la vis s'emboîte bien dans l'encoche prévue sur l'axe.

Description du démontage (rappel : opération devant être réalisée par un professionnel)	
Mettre le bouton de la porte en position I.	
Ouvrir la porte de l'insert.	
Ôter le déflecteur.	
Dévisser la vis bloquant la tige sur le clapet.	
Tirer l'axe volet vers soi afin de l'enlever complètement (attention : le clapet tombera, le retenir).	
Ôter le clapet en passant l'intérieur du foyer.	

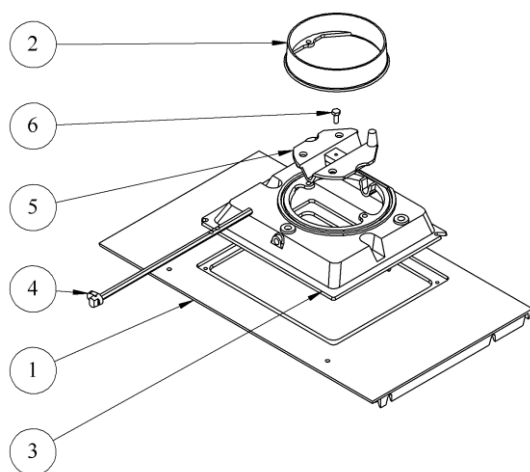
○ Éclaté et nomenclature :



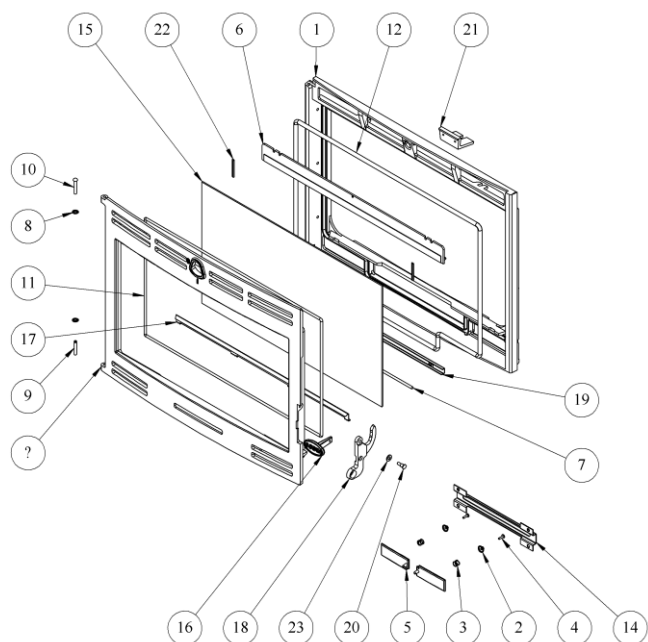
N°	Nbre	Désignation	Codification
1	1	Corps	2 2507 3157 97
2	2	Buse de 97 mm	1 4312 3726 01
3	2	Trappe de nettoyage	1 4230 3736 00
4	1	Foyer (voir ci-après)	
5	1	Cendrier	1 3316 3257 96
6	1	Boîte conduit air	2 3906 3268 00
7	1	Dessus (voir ci-après)	
8	1	Portes et façade (voir ci-après)	
9	1	Clé à crochet	1 4101 3720 01
10	1	Gant T10	00001307770
11	1	Tresse Ø10,5 lg 700 mm	00001304691



N°	Nbre	Désignation	Codification
1	2	Plaque arrière foyer	2 0160 3258 01
2	1	Chenet	1 0306 3258 00
3	1	Défecteur	1 0131 3258 00
4	1	Carter droit	1 2778 3258 00
5	1	Plaque foyer avant gauche	1 0165 3258 00
6	1	Plaque foyer avant droite	1 0168 3258 00
7	1	Support foyer	2 0367 3158 01
8	1	Plaque foyer arrière gauche	1 0167 3258 00
9	1	Plaque foyer avant gauche	2 0166 3258 00
10	1	Grille fond	2 0214 3155 01



N°	Nbre	Désignation	Codification
1	1	Dessus	2 1101 3151 01
2	1	Buse 180 mm	2 4312 3152 01
3	1	Taque relevée	1 1413 3258 01
4	1	Axe volet	1 5724 3258 00
5	1	Clapet	2 4166 3258 00
6	1	Vis TH M8x20	00001301145



N°	Nbre	Désignation	Codification
1	1	Façade	3 2101 3257 01
2	2	Cuvette à vis	00001307833
3	2	Ressort 961	00001301991
4	2	Vis TRL 4x16	00001305474
5	2	Volet réglage air	3 4137 3258 01
6	1	Conduit supérieur air	2 4173 3258 053
7	1	Tresse 6 lg 615 mm	00001304690
8	2	Rondelle RS6 starlock	00001307254
9	1	Goupille cannelée 6x40	00001305127
10	1	Rivet acier TR 6x40	00001305507
11	1	Tresse 6 lg 1900 mm	00001304690
12	1	Tresse 10,5 lg 2100 mm	00001304691
13	1	Porte chargement	3 2831 3257 01
14	1	Guide de sécurité	2 4175 3257 00
15	1	Verre EP4 360x617	00001306042
16	1	Ecusson	1 8501 3258 11
17	1	Elément applique inférieur	1 2819 3258 22
18	1	Poignée porte chargement	1 2839 3258 01
19	1	Fixe vitre	1 2008 3258 00
20	1	Vis épaulement 660103	00001307525
21	1	Support déflecteur avant	1 0129 3268 01
22	2	Tresse autocollant lg 50 mm	00001304860
23	1	Rondelle 16x8,2x1,5	00001300885