

MODANE 65-F 660 204
MODANE 65-F TURBO 660 206
MODANE 65-V 660 205
MODANE 65-V TURBO 660 207
MODANE 150-65-F 660 200
MODANE 150-65-V 660 201
MODANE 150-65-F TURBO 660 202
MODANE 150-65-V TURBO 660 203



(Porte fonte)

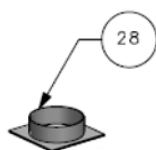


(Porte vitrée)

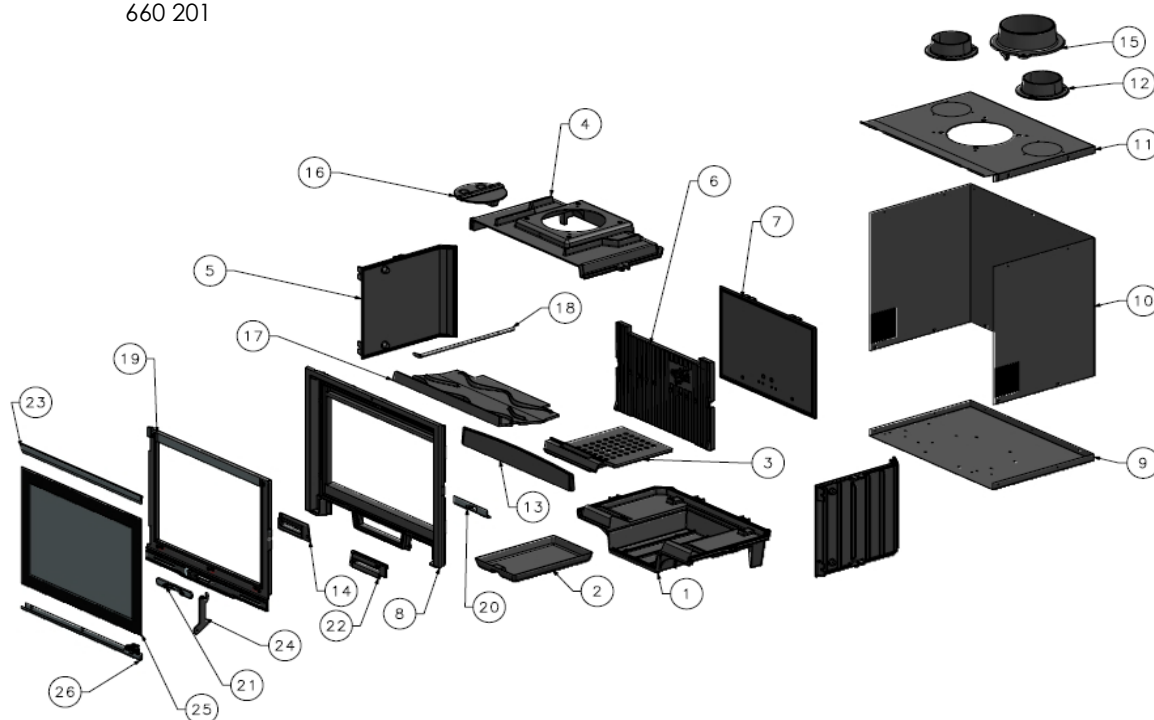
NOTICE D'INSTALLATION ET D'UTILISATION



MODANE 65-V 660 205



Version sans clapet MODANE 150-65-V
660 201



| N° | Désignation | Référence | N° | Désignation | Référence |
|----|----------------------------------|-----------|----|-------------------------------------------|-----------|
| 1 | EMBASE | 019937 | 18 | AXE CLAPET | |
| 2 | CENDRIER FONTE INSERT | 017678 | 19 | PORTE VITREE MODANE 65 V4 | 020295 |
| 3 | GRILLE FOYERE INSERT | 017550 | 20 | EQUERRE REGISTRE TOLE | 017431 |
| 4 | AVALOIR | 019935 | 21 | REGISTRE INSERT | 017430 |
| 5 | CÔTÉS | 019933 | 22 | EQUERRE REGISTRE TÔLE | 020354 |
| 6 | PLAQUE DECOR | 020290 | 23 | FIXE VITRE INSERT 650 | 020427 |
| 7 | FOND FIXE | 019934 | 24 | POIGNEE TOLE INSERT 650 PORTE VITRE CERAM | 017632 |
| 8 | CADRE FIXE | 019936 | 25 | VITRE CERAM INSERT 650 | 017427 |
| 9 | CARTER TÔLE DESSOUS | 020342 | 26 | FIXE VITRE INF MODANE 650 | 017913 |
| 10 | CARTER TÔLE ARRIERE | 020341 | 27 | JOINT DE VITRE | |
| 11 | CARTER TÔLE DESSUS | 020340 | 28 | JOINT DE PORTE | |
| 12 | SORTIE GAINÉ DECENTRALISATION | 020140 | | | |
| 13 | CHENET | 017823 | | | |
| 14 | SUPPLEMENT CADRE FIXE G | 020292 | | | |
| - | | | | | |
| 15 | SORTIE RONDE 180 MODANE | 020142 | | | |
| 16 | CLAPET MODANE | 020143 | | | |
| 17 | DEFLECTEUR D'AIR | 020343 | | | |

*Pièces d'usures