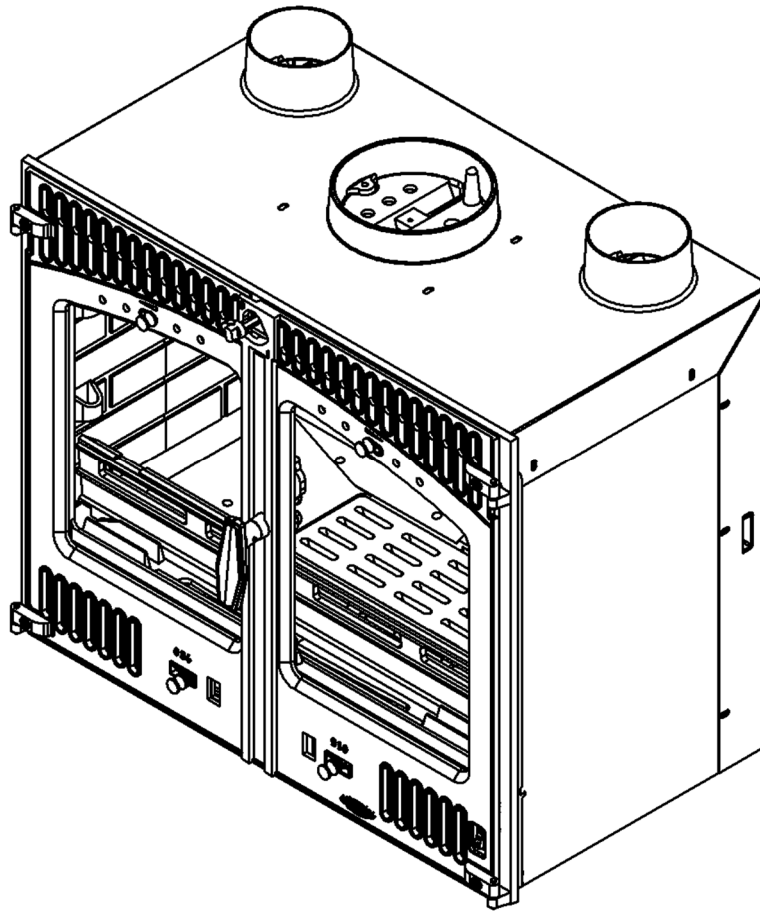


## INSERT BOIS

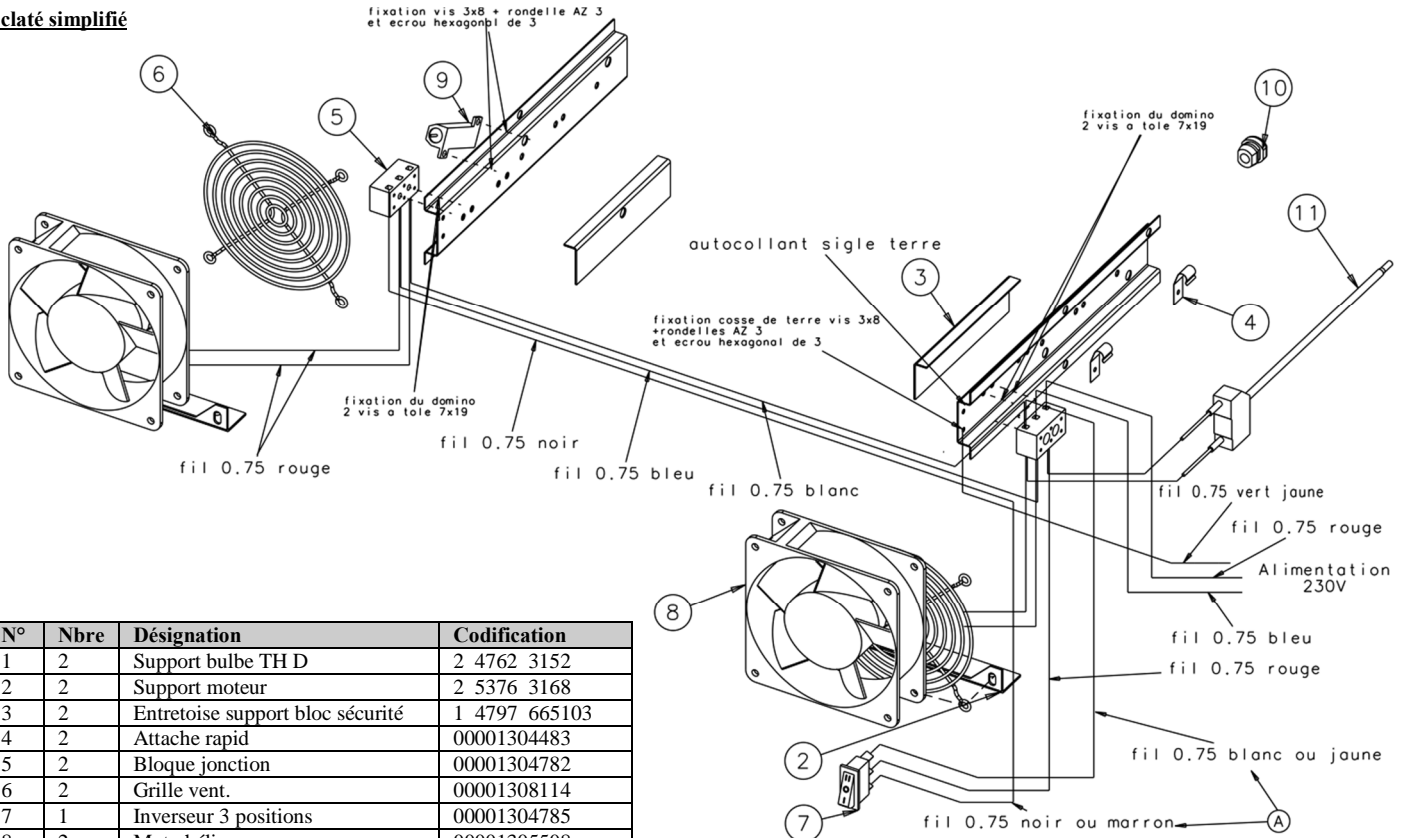
à soufflerie accélérateur de convection

*réf. 665103*



## 9. SCHEMAS DU FAISCEAU

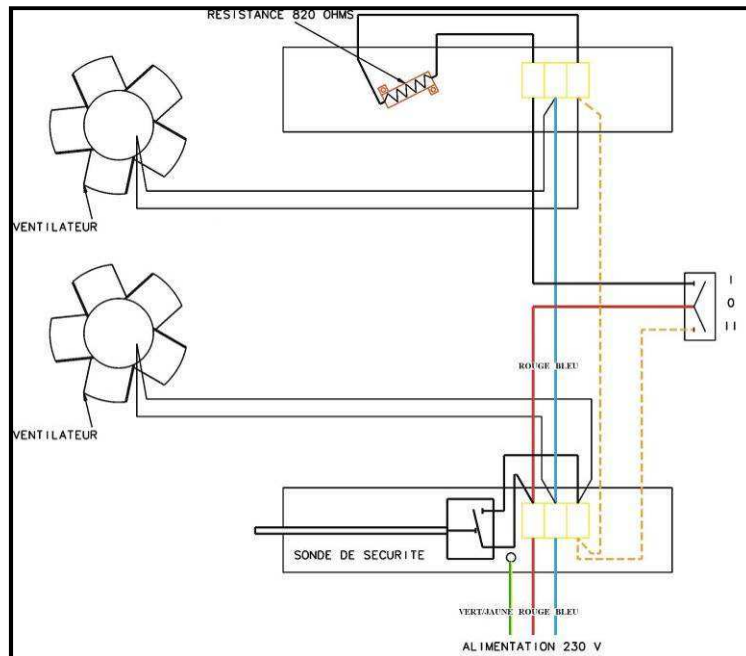
### Eclaté simplifié



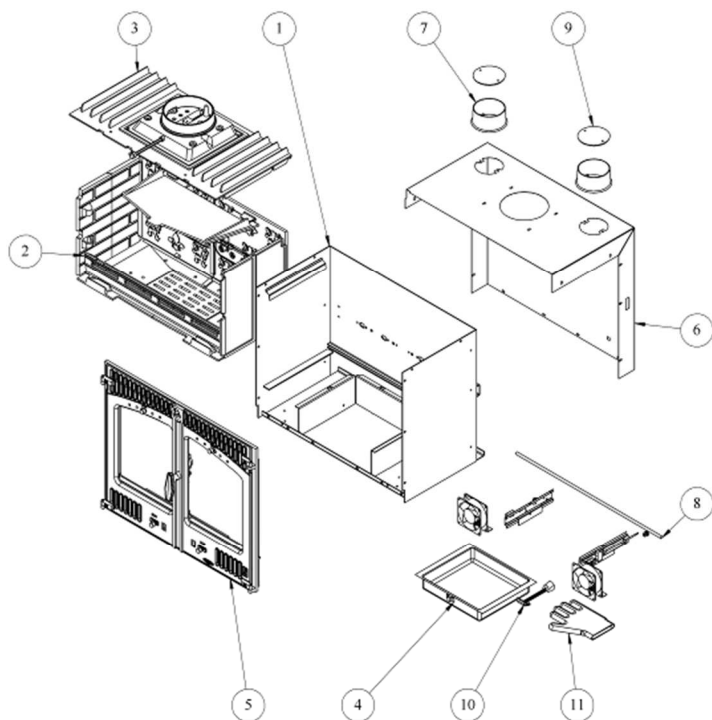
N°	Nbre	Désignation	Codification
1	2	Support bulbe TH D	2 4762 3152
2	2	Support moteur	2 5376 3168
3	2	Entretoise support bloc sécurité	1 4797 665103
4	2	Attache rapid	00001304483
5	2	Bloque jonction	00001304782
6	2	Grille vent.	00001308114
7	1	Inverseur 3 positions	00001304785
8	2	Moto hélice	00001305508
9	1	Resistance	00001304788
10	1	Serre câble Ø6	00001305558
11	1	Thermostat	00001304784

A : Modification suite alternance : fil noir ou marron  
 fil blanc ou jaune le 7 09 2011 FD  
 modif du faisceau ajout rep 4 et 7 changement rep 10 le 01 03 2011

### Schéma électrique simplifié

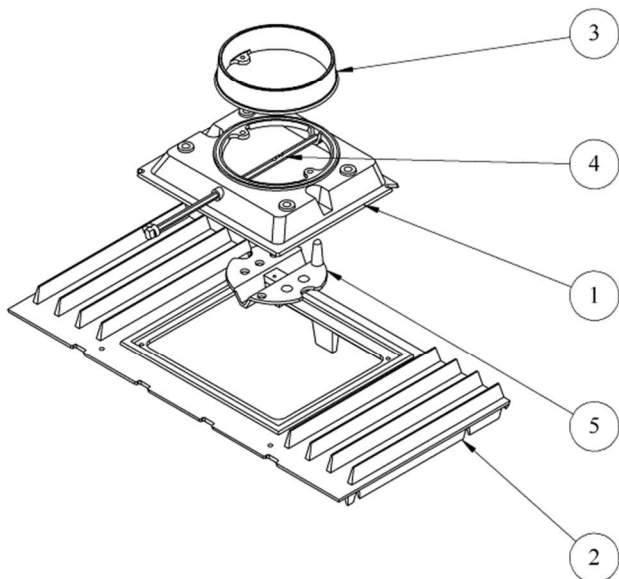
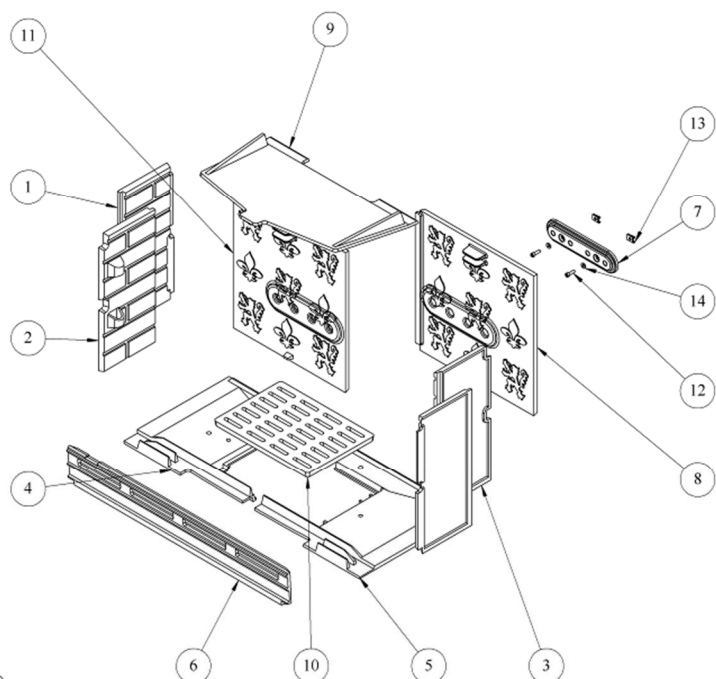


## 10. NOMENCLATURES ET ECLATES

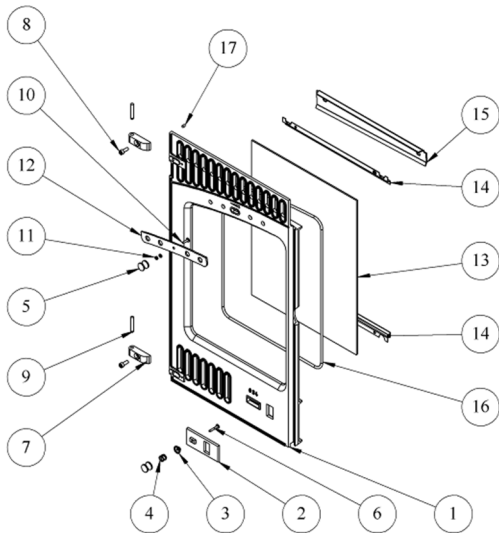


N°	Nbre	Désignation	Codification
1	1	Corps	3 2507 3168 97
2	1	Foyer (voir ci-après)	
3	1	Dessus (voir ci-après)	
4	1	Cendrier	1 3316 3168 96
5	1	Portes et façade (voir ci-après)	
6	1	Boîte conduit air	2 3906 3268 00
7	2	Buse de 125 mm	1 4312 3721 01
8	1	Tresse Ø10,5 lg 800 mm	00001304691
9	2	Trappe de nettoyage	1 4230 3721 00
10	1	Clé à crochet	1 4101 3720 01
11	1	Gant T10	00001307770

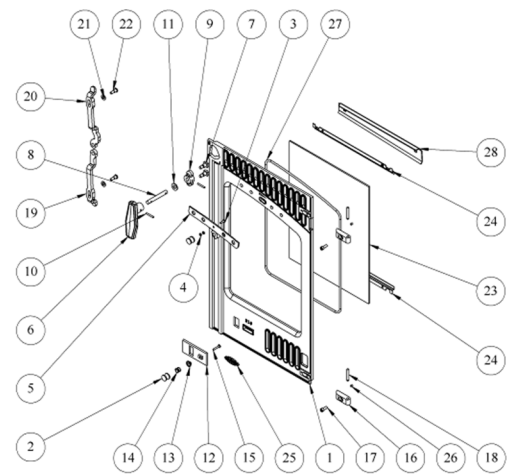
N°	Nbre	Désignation	Codification
1	2	Plaque protection côté droit	2 0174 3168
2	1	Plaque foyer avant gauche	1 0165 3168
3	1	Plaque protection côté gauche	2 0175 3168
4	1	Support foyer gauche	1 0269 3168
5	1	Support foyer droit	1 0368 3168
6	1	Chenet	1 0306 3168
7	2	Conduit air secondaire	1 4112 3268
8	1	Derrière droit	1 2402 665103
9	1	Défecteur	1 0131 3268
10	1	Grille fond	2 0214 3155
11	1	Derrière gauche	1 2404 665103
12	4	Vis TCHC M6x20	00001307844
13	4	Ecrou rapid M6	00001305442
14	4	Rondelle 14x6.3x1.2	00001301784



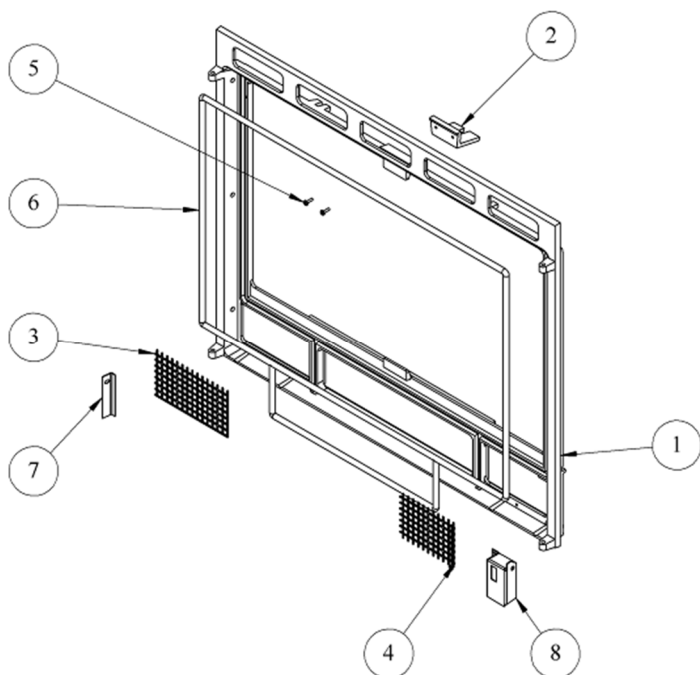
N°	Nbre	Désignation	Codification
1	1	Taque	1 1413 3268
2	1	Derrière	1 2401 3168
3	1	Buse	2 4312 3168
4	1	Axe volet	1 5724 3258 98
5	1	Clapet	1 4166 665103



N°	Nbre	Désignation	Codification
1	1	Porte foyer gauche	2 2860 665103
2	1	Volet réglage d'air	1 4137 3126
3	1	Cuvette à vis	00001307833
4	1	Ressort 961	00001301991
5	2	Bouton prise air 18 mm	00001304007
6	1	Vis TRL 4x25	00001301151
7	2	Gond supérieur	1 2932 665103
8	2	Vis TCHC M6x16 ZN noir	00001307683
9	2	Goupille cannelée 6x40	00001305127
10	1	Vis TRL 4x16	00001305474
11	2	Ecrou 6 pans 4 ZN noir	00001300263
12	1	Obturbateur air	1 4194 665103
13	1	Verre ep4 324x414	00001307791
14	2	Fixe vitre	1 2078 665103
15	1	Conduit gauche circulation	1 4369 665103
16	1	Tresse Ø6 lg 1320 mm	00001304690
17	2	Vis HC M5x8 pointeau	00001306744



N°	Nbre	Désignation	Codification
1	1	Porte foyer droite	3 2859 665103
2	2	Bouton prise air 18 mm	00001304007
3	1	Vis TRL 4x16	00001305474
4	2	Ecrou 6 pans 4 ZN noir	00001300263
5	1	Obturbateur air	1 4194 665103
6	1	Poignée porte foyer	1 2878 665103
7	2	Vis épaulement c 3656	00001307838
8	1	Axe porte foyer	1 9109 665103
9	1	Mentonnet fermeture	1 2146 665103
10	2	Goupille mecanindus 4x28 serie	00001307763
11	1	Rondelle 22x10mm5x2	00001300886
12	1	Volet réglage d'air	1 4137 3126
13	1	Cuvette à vis	00001307833
14	1	Ressort 961	00001301991
15	1	Vis TRL 4x25	00001301151
16	2	Gond supérieur	1 2932 665103
17	2	Vis TCHC M6x16 ZN noir	00001307683
18	2	Goupille cannelée 6x40	00001305127
19	1	Partie basse bloqueur	1 3657 665103
20	1	Partie haute bloqueur	1 3658 665103
21	2	Rondelle 16x8.2x1.5	00001300885
22	2	Vis épaulement 660103	00001307525
23	1	Verre ep4 324x414	00001307791
24	2	Fixe vitre	1 2078 665103
25	1	Écusson	1 8501 3451
26	2	Vis HC M5x8 pointeau	00001306744
27	1	Tresse Ø6 lg 1320 mm	00001304690
28	1	Conduit droit circulation	1 4368 665103



N°	Nbre	Désignation	Codification
1	1	Façade	1 2101 665103
2	1	Support déflecteur avant	1 0129 3268
3	1	Grille circulation air gauche	1 0245 3168
4	1	Grille circulation air droite	1 0246 3168
5	1	Clapet	1 4166 665103
6	2	Vis TRL 4x16	00001305474
7	1	Butée de grille	1 0233 665103
8	1	Support commutateur	2 4507 665103