

*depuis 1840
chaque jour un peu plus...*

Circulaire N° 4252E – 06

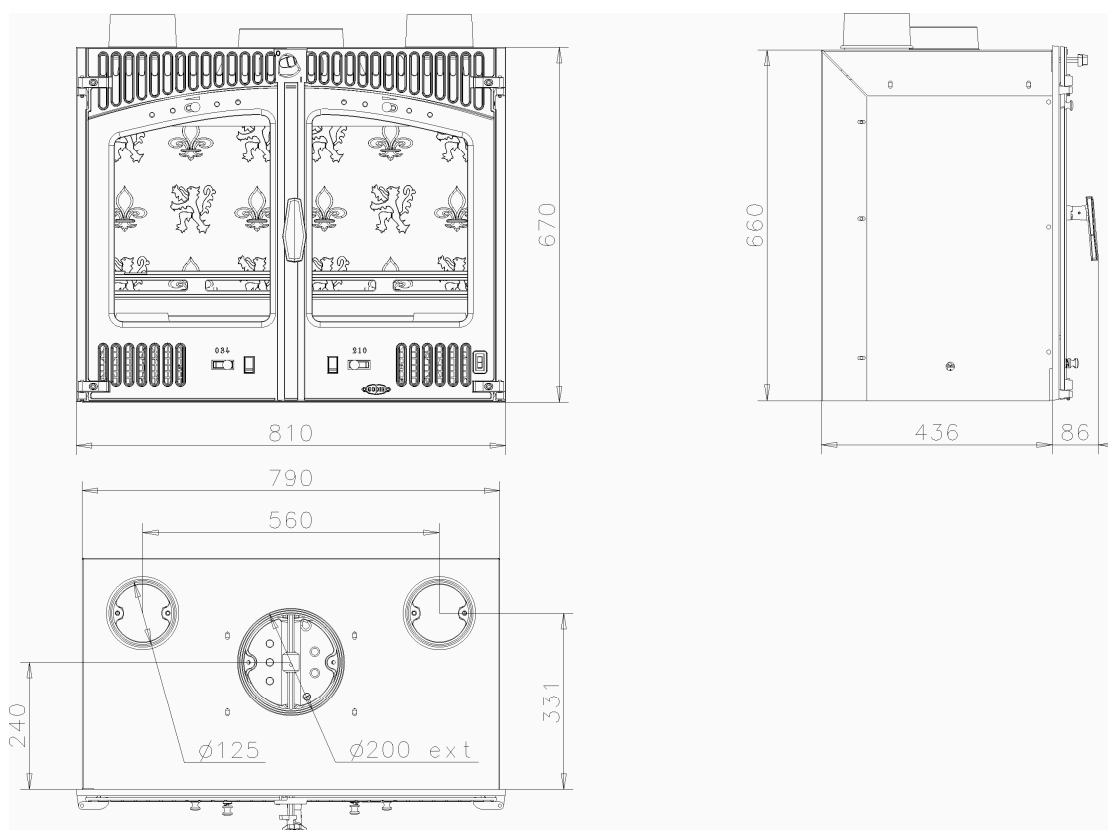
Documentation à l'adresse de
l'utilisateur et de l'installateur



INSERT « Réf. 665103 »

NOTICE D'INSTALLATION ET D'UTILISATION

Attention pour éviter tout risque d'incendie, cet appareil doit être installé dans les règles de l'art (D.T.U. 24.2) et conformément aux règles techniques rappelées dans la notice obligatoirement jointe à l'appareil. Son installation doit être effectuée par un professionnel ou une personne qualifiée.



Nous vous remercions de la confiance que vous nous avez témoignée en achetant un insert GODIN.

Votre appareil a été conçu, et longuement testé afin de vous assurer une totale satisfaction.

Il faudra cependant lui assurer une bonne installation et un raccordement à un conduit de cheminée bien adapté, capable d'assurer une dépression et un débit suffisants.

Nous vous invitons à lire attentivement cette brochure et à en respecter les consignes.

Il est préférable, bien sûr, que la mise en place soit exécutée par un professionnel de l'installation.

Ses connaissances des règles de l'art, des règles de sécurité et de la réglementation sont le gage du bon fonctionnement de l'installation finale.

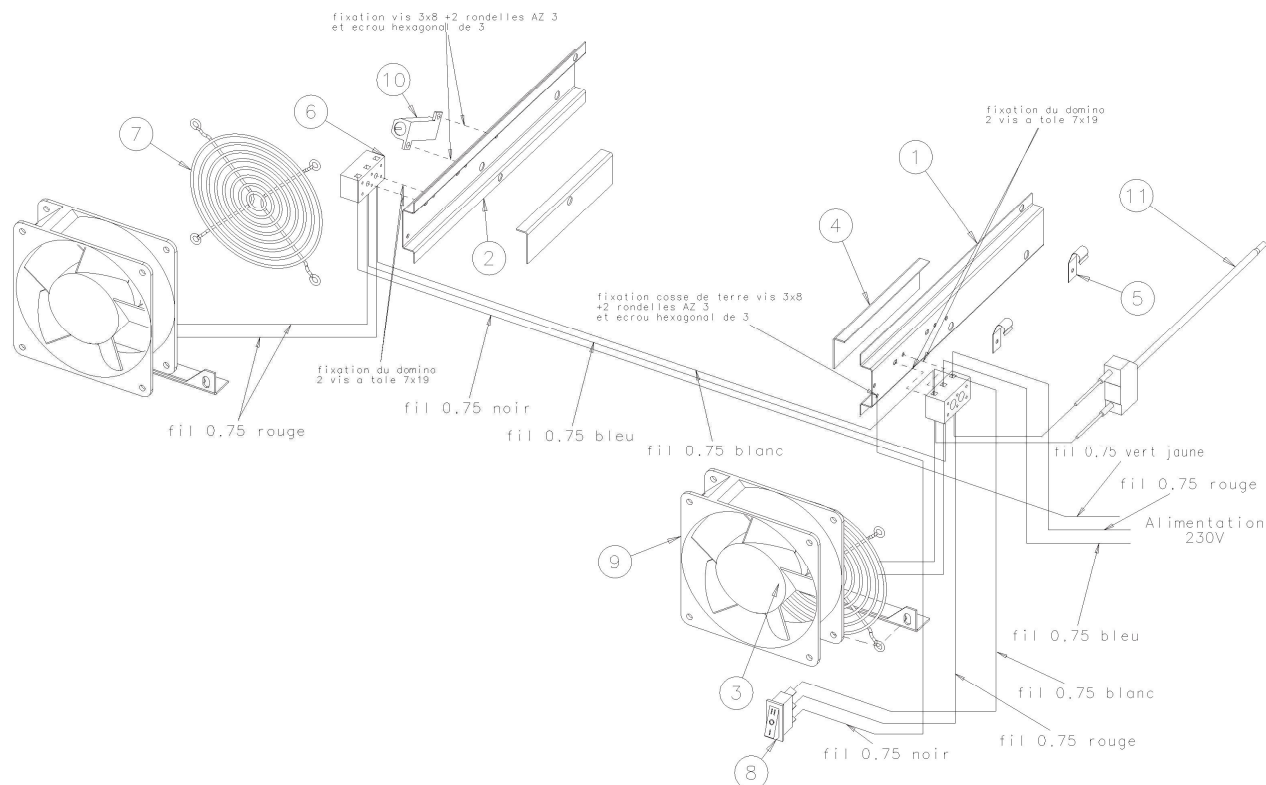
Le respect scrupuleux des instructions de la présente brochure et des règles de l'art stipulées dans les DTU 24-1 et 24-2, de la norme NF C 15-100, est pour vous le gage d'une totale sécurité.

Si toutefois un cas particulier se présentait, n'hésitez pas à vous adresser à nos services techniques.

Une équipe de techniciens est à votre disposition pour vous conseiller.

SOUFFLERIE ACCÉLÉRATEUR DE CONVECTION

COMPOSITION



11	1AA_thermostat_insert	00001304784
10	1AA_resistance_arcol_hs50_820r	00001304788
9	2AA_moto_helice_insert_type_3168	00001305508
8	1AA_inverseur_3_positions	00001304785
7	2AA_grille_ventilo_type_4000_107	00001308114
6	2AA_bloque_jonction_ceramique	00001304782
5	2AA_attache_rapid_c37241	00001304483
4	2665103_T_entretoise support bloc securit	1_4797_665103
3	23168_T_support_moteur	1_5376_3168
2	13152_T_support_bulbe_thermostat_gauche	14763_3152
1	13152_T_support_bulbe_thermostat_droit	14762_3152
RepQt	Nom	Codification

CARACTÉRISTIQUES TECHNIQUES DES VENTILATEURS

Tension assignée	230 Volts ~
Fréquence assignée	50 Hz
Puissance assignée par ventilateur	19 W
Nombre IP	IP 20
Vitesse de rotation en vitesse I	1200 T/min
Vitesse de rotation en vitesse II	2600 T/min
Débit d'un moteur	160 m³/h à refoulement libre

PIÈCES DE REMPLACEMENT

Si après de longues années le remplacement de certaines pièces s'avère nécessaire ; adressez-vous à votre FOURNISSEUR ou à tout autre PROFESSIONNEL DE NOTRE MARQUE.

Précisez-lui les indications portées sur la PLAQUE SIGNALÉTIQUE, celle-ci est placée à l'ARRIÈRE DE L'APPAREIL ou sur le BON DE GARANTIE, à conserver impérativement même après la date de péremption.

En possession des nomenclatures et de toute la documentation technique relative à notre fabrication, celui-ci sera en mesure de vous fournir rapidement toute pièce de remplacement et procéder aux réparations nécessaires.

Ne jamais utiliser de pièces de remplacement qui n'auraient pas été fournies par la société GODIN S.A.

Ne jamais apporter de modifications à l'appareil sans autorisation.

RESPONSABILITÉ

Nous vous rappelons que la responsabilité du constructeur se limite au produit tel qu'il est commercialisé et que l'installation et la mise en service sont sous la responsabilité entière de l'installateur qui devra intervenir selon les règles de l'art et suivant la prescription de la notice.

Afin d'améliorer constamment la qualité de ses produits, la société GODIN S.A. se réserve le droit de modifier ses appareils sans préavis.

NOMENCLATURE DES PIÈCES DÉTACHÉES

N°	Nbre	Désignation	Codification	N°	Nbre	Désignation	Codification
01	2	Volet réglage d'air	1 4137 3126	39	1	Boîte conduit air	1 3906 665103
02	1	Support bulbe thermostat droit	1 4762 3152	40	1	Clapet	1 4166 665103
03	1	Support bulbe thermostat gauche	1 4763 3152	41	1	Défecteur	2 0131 665103
04	2	Joint cadre	1 2343 3158	42	1	Façade	1 2101 665103
05	2	Patte fixation côté int.	1 2375 3158	43	4	Gond supérieur	1 2932 665103
06	1	Buse	2 4312 3168	44	1	Grille fond	1 0214 665103
07	1	Chenet	1 0306 3168	45	1	Mentonnet fermeture	1 2146 665103
08	1	Dessus	2 1101 3168	46	1	Partie basse bloqueur	1 3657 665103
09	2	Plaque arrière foyer	2 0160 3168	47	1	Partie haute bloqueur	1 3658 665103
10	1	Plaque foyer avant gauche	1 0165 3168	48	1	Poignée porte foyer	1 2878 665103
11	2	Plaque protection côté droit	2 0174 3168	49	1	Porte foyer droite	3 2859 665103
12	1	Plaque protection côté gauche	2 0175 3168	50	1	Porte foyer gauche	2 2860 665103
13	1	Support foyer droit	1 0368 3168	51	1	Conduit droit circulation	1 4368 665103
14	1	Support foyer gauche	1 0269 3168	52	1	Conduit gauche circulation	1 4369 665103
15	1	Cendrier	1 3316 3168	53	2	Entretoise support bloc sécurité	1 4797 665103
16	2	Côté	1 2317 3168	54	4	Fixe vitre	1 2078 665103
17	1	Derrière	1 2401 3168	55	2	Obturbateur air	1 4194 665103
18	1	Equerre arrière supérieur foyer	1 0307 3168	56	1	Support commutateur	2 4507 665103
19	1	Fond socle	1 2240 3168	57	2	Attache rapid c37241	00001304483
20	1	Grille circulation air droite	1 0246 3168	58	2	Bloque jonction ceramique	00001304782
21	1	Grille circulation air gauche	1 0245 3168	59	4	Bouton prise air 18 mm	00001304007
22	2	Support moteur	1 5376 3168	60	2	Cuvette à vis	00001307833
23	1	Axe volet	1 5724 3258	61	4	Ecrou 6 pans 4 ZN noir	00001300263
24	1	Index	1 8548 3258	62	1	Gant bouclette T10	00001307770
25	1	Support déflecteur avant	1 0129 3268	63	4	Goupille cannelée 6x40	00001305127
26	1	Taque	1 1413 3268	64	2	Goupille mecanindus 4x28 serie	00001307763
27	1	Boîte conduit air	1 3906 3268	65	2	Grille ventilo type 4000 107	00001308114
28	1	Côté tiroir cendres	1 3339 3268	66	1	Inverseur 3 positions	00001304785
29	1	Écusson	1 8501 3451	67	2	Moto hélice insert type 3168	00001305508
30	1	Clé à crochet	1 4101 3720	68	1	Résistance arcol hs50 820r	00001304788
31	1	Naïlle tiroir cendres	1 3370 3720	69	2	Ressort 961	00001301991
32	2	Buse (125)	1 4312 3721	70	2	Rondelle 16x8.2x1.5	00001300885
33	2	Trappe de nettoyage	1 4230 3721	71	1	Rondelle 22x10mm5x2	00001300886
34	2	Vis épaulement	1 9260 660103	72	1	Thermostat insert	00001304784
35	2	Verre réfractaire	1 8690 665103	73	2	Vis épaulement c 3656	00001307838
36	1	Axe porte foyer	1 9109 665103	74	4	Vis HC M5x8 pointeau	00001306744
37	1	Tresse façade	1 8836 665103	75	4	Vis TCHC M6x16 ZN noir	00001307683
38	2	Tresse verre réfractaire	1 8826 665103	76	4	Vis TRL 4x16	00001305474
				77	2	Vis TRL 4x25	00001301151

