

*depuis 1840
chaque jour un peu plus...*

Circulaire N° 4252D – 06

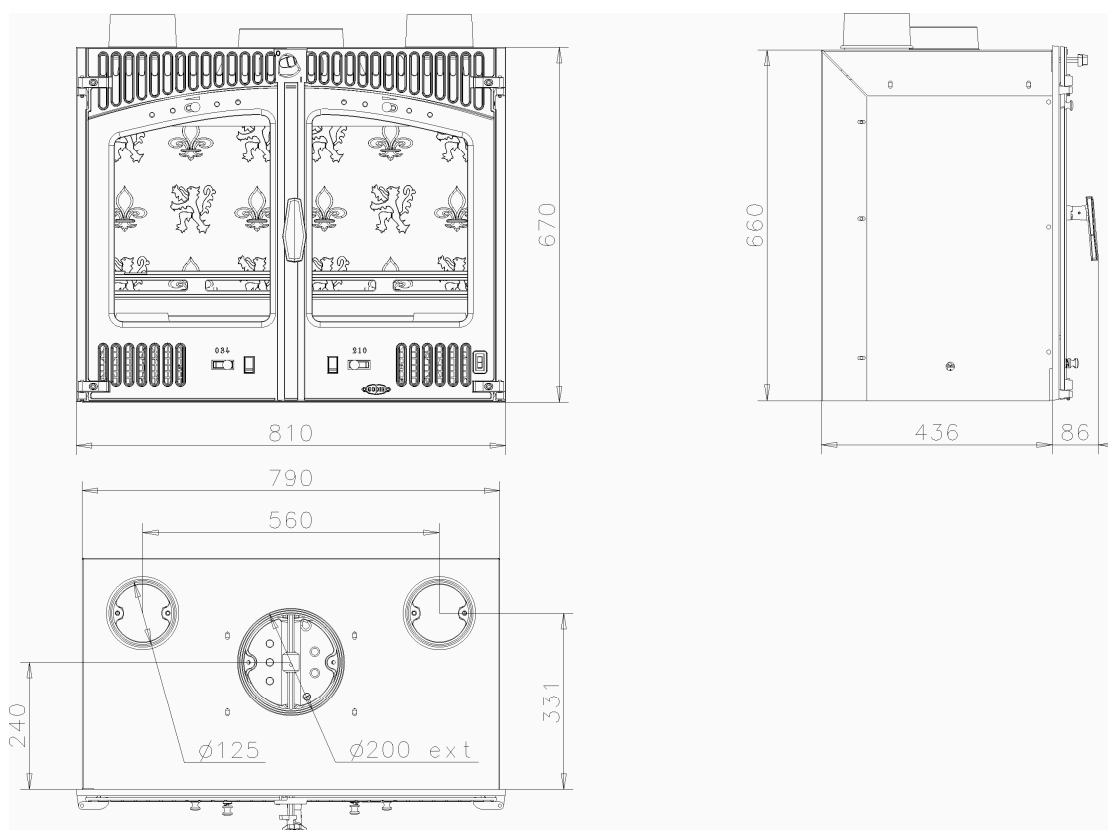
Documentation à l'adresse de
l'utilisateur et de l'installateur



INSERT « Réf. 665103 »

NOTICE D'INSTALLATION ET D'UTILISATION

Attention pour éviter tout risque d'incendie, cet appareil doit être installé dans les règles de l'art (D.T.U. 24.2) et conformément aux règles techniques rappelées dans la notice obligatoirement jointe à l'appareil. Son installation doit être effectuée par un professionnel ou une personne qualifiée.



Nous vous remercions de la confiance que vous nous avez témoignée en achetant un insert GODIN.

Votre appareil a été conçu, et longuement testé afin de vous assurer une totale satisfaction.

Il faudra cependant lui assurer une bonne installation et un raccordement à un conduit de cheminée bien adapté, capable d'assurer une dépression et un débit suffisants.

Nous vous invitons à lire attentivement cette brochure et à en respecter les consignes.

Il est préférable, bien sûr, que la mise en place soit exécutée par un professionnel de l'installation.

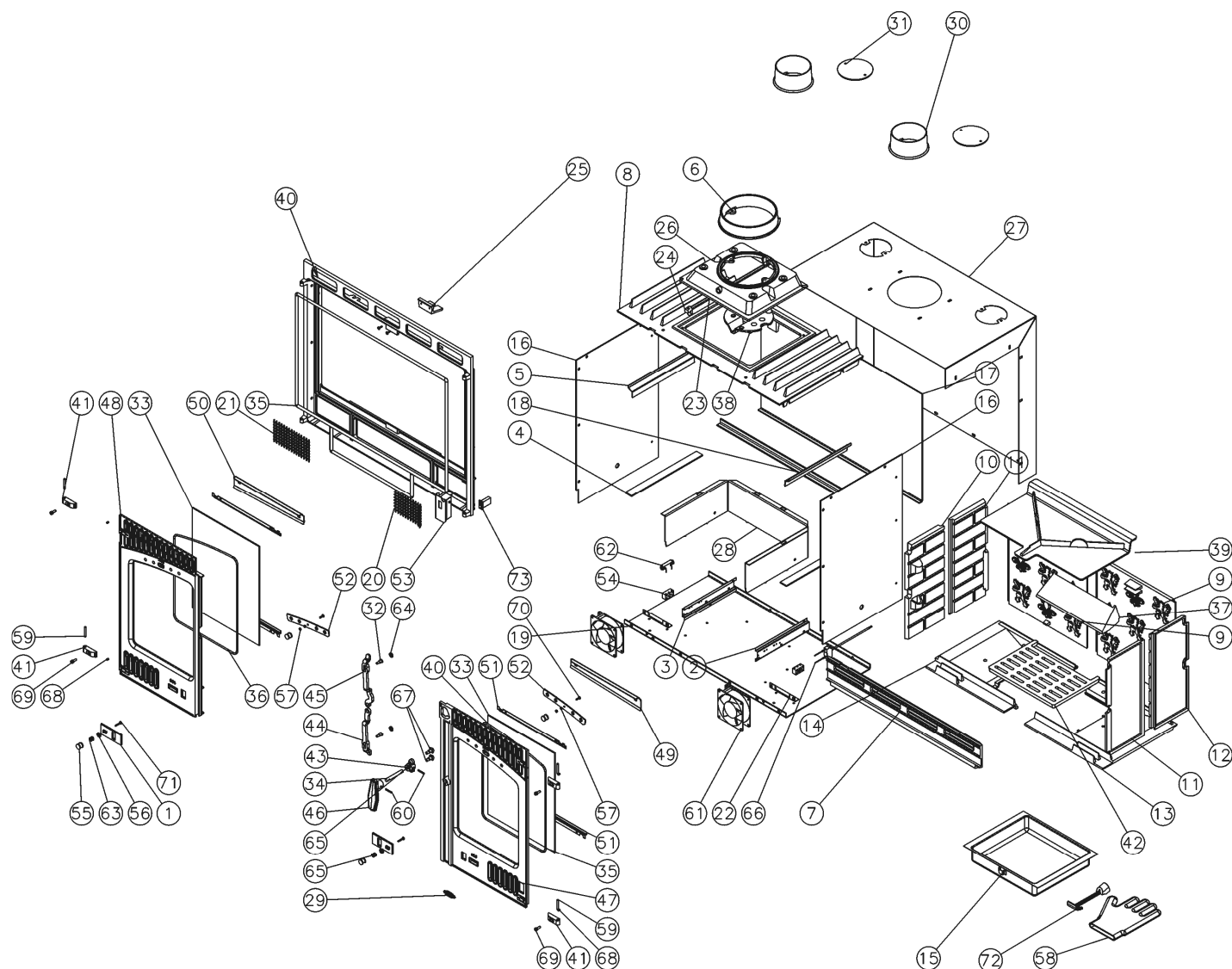
Ses connaissances des règles de l'art, des règles de sécurité et de la réglementation sont le gage du bon fonctionnement de l'installation finale.

Le respect scrupuleux des instructions de la présente brochure et des règles de l'art stipulées dans les DTU 24-1 et 24-2 sont pour vous le gage d'une totale sécurité.

Si toutefois un cas particulier se présentait, n'hésitez pas à vous adresser à nos services techniques.

Une équipe de techniciens est à votre disposition pour vous conseiller.

NOMENCLATURE DES PIÈCES DÉTACHÉES



N°	Nbre	Désignation	Codification	N°	Nbre	Désignation	Codification
01	2	Volet réglage air	1 4137 3126	38	1	Clapet	1 4166 665103
02	1	Support bulbe thermostat droit	1 4762 3152	39	1	Défecteur	1 0131 665103
03	1	Support bulbe thermostat gauche	1 4763 3152	40	1	Façade	1 2101 665103
04	2	Joint côté	1 2343 3158	41	4	Gond supérieur	1 2932 665103
05	2	Patte fix. côté int.	1 2375 3158	42	1	Grille fond	1 0214 665103
06	1	Buse	2 4312 3168	43	1	Mentonnet fermeture	1 2146 665103
07	1	Chenet	1 0306 3168	44	1	Partie basse bloqueur	1 3657 665103
08	1	Dessus	2 1101 3168	45	1	Partie haute bloqueur	1 3658 665103
09	2	Plaque arrière foyer	2 0160 3168	46	1	Poignée porte foyer	1 2878 665103
10	1	Plaque foyer avant gauche	1 0165 3168	47	1	Porte foyer droite	3 2859 665103
11	2	Plaque port. Côté droit	2 0174 3168	48	1	Porte foyer gauche	2 2860 665103
12	1	Plaque port. Côté gauche	2 0175 3168	49	1	Conduit droit circulation	1 4368 665103
13	1	Support foyer droit	1 0368 3168	50	1	Conduit gauche circulation	1 4369 665103
14	1	Support foyer gauche	1 0269 3168	51	4	Fixe vitre	1 2078 665103
15	1	Cendrier	1 3316 3168	52	2	Obturbateur air	1 4194 665103
16	2	Côté	1 2317 3168	53	1	Support commutateur	1 4507 665103
17	1	Derrière	1 2401 3168	54	2	Bloque jonction céramique	00001304782
18	1	Équerre arrière sup. foyer	1 0307 3168	55	4	Bouton prise air 18 mm	00001304007
19	1	Fond socle	1 2240 3168	56	2	Cuvette à vis	00001307833
20	1	Grille circulation air droite	1 0246 3168	57	4	Écrou 6 pans 4 Zn noir	00001300263
21	1	Grille circulation air gauche	1 0245 3168	58	4	Goupille cannelée 6x40	00001305127
22	2	Support moteur	1 5376 3168	60	2	Goupille mecanindus	00001307763
23	1	Axe volet	1 5724 3258	61	2	Moto hélice insert	00001305508
24	1	Index	1 8548 3258	62	1	Résistance	00001304788
25	1	Support déflecteur avant	1 0129 3268	63	2	Ressort 961	00001301991
26	1	Taque	2 1413 3268	64	2	Rondelle 16x8.2x1.5	00001300885
27	1	Boîte conduit air	1 3906 3268	65	1	Rondelle 22x10mm5x2	00001300886
28	1	Côté tiroir cendre	1 3339 3268	66	1	Thermostat insert	00001304784
29	1	Écusson	1 8501 3451	67	2	Vis épaulement	00001307838
30	2	Buse Ø125	1 4312 3721	68	4	Vis HC M5x8	00001306744
31	2	Trappe de nettoyage	1 4230 3721	69	4	Vis TCHC M6x16 ZN noir	00001307683
32	2	Vis épaulement	1 9260 660103	70	4	Vis TRL 4x16	00001305474
33	2	Verre réfractaire	1 8690 665103	71	2	Vis TRL 4x25	00001301151
34	1	Axe porte foyer	1 9109 665103	72	1	Clé à crochet	1 4101 3720
35	1	Tresse façade	1 8836 665103	73	1	Inverseur noir 3 positions	00001304785
36	2	Tresse verre réfractaire	1 8826 665103				
37	1	Boîte conduit air	1 3906 665103				