

*depuis 1840  
chaque jour un peu plus...*

Circulaire N° 4252C – 06

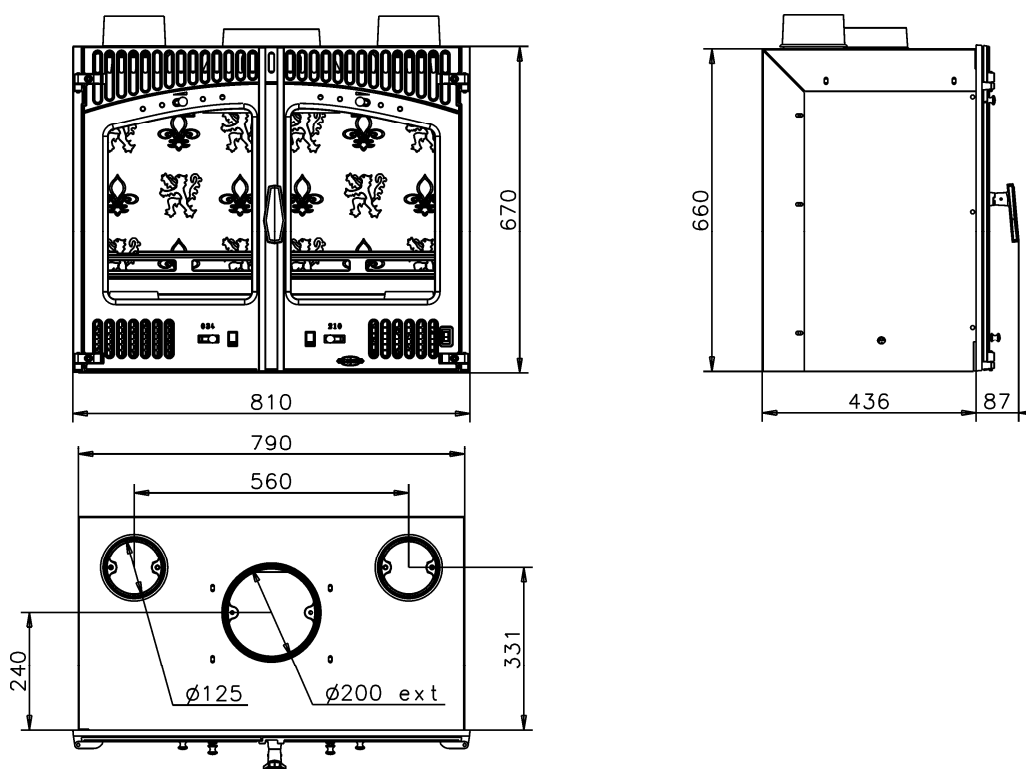
Documentation à l'adresse de  
l'utilisateur et de l'installateur



## INSERT « Réf. 665103 »

### NOTICE D'INSTALLATION ET D'UTILISATION

*Attention pour éviter tout risque d'incendie, cet appareil doit être installé dans les règles de l'art (D.T.U. 24.2) et conformément aux règles techniques rappelées dans la notice obligatoirement jointe à l'appareil. Son installation doit être effectuée par un professionnel ou une personne qualifiée.*



*Nous vous remercions de la confiance que vous nous avez témoignée en achetant un insert GODIN.*

*Votre appareil a été conçu, et longuement testé afin de vous assurer une totale satisfaction.*

*Il faudra cependant lui assurer une bonne installation et un raccordement à un conduit de cheminée bien adapté, capable d'assurer une dépression et un débit suffisants.*

*Nous vous invitons à lire attentivement cette brochure et à en respecter les consignes.*

*Il est préférable, bien sûr, que la mise en place soit exécutée par un professionnel de l'installation.*

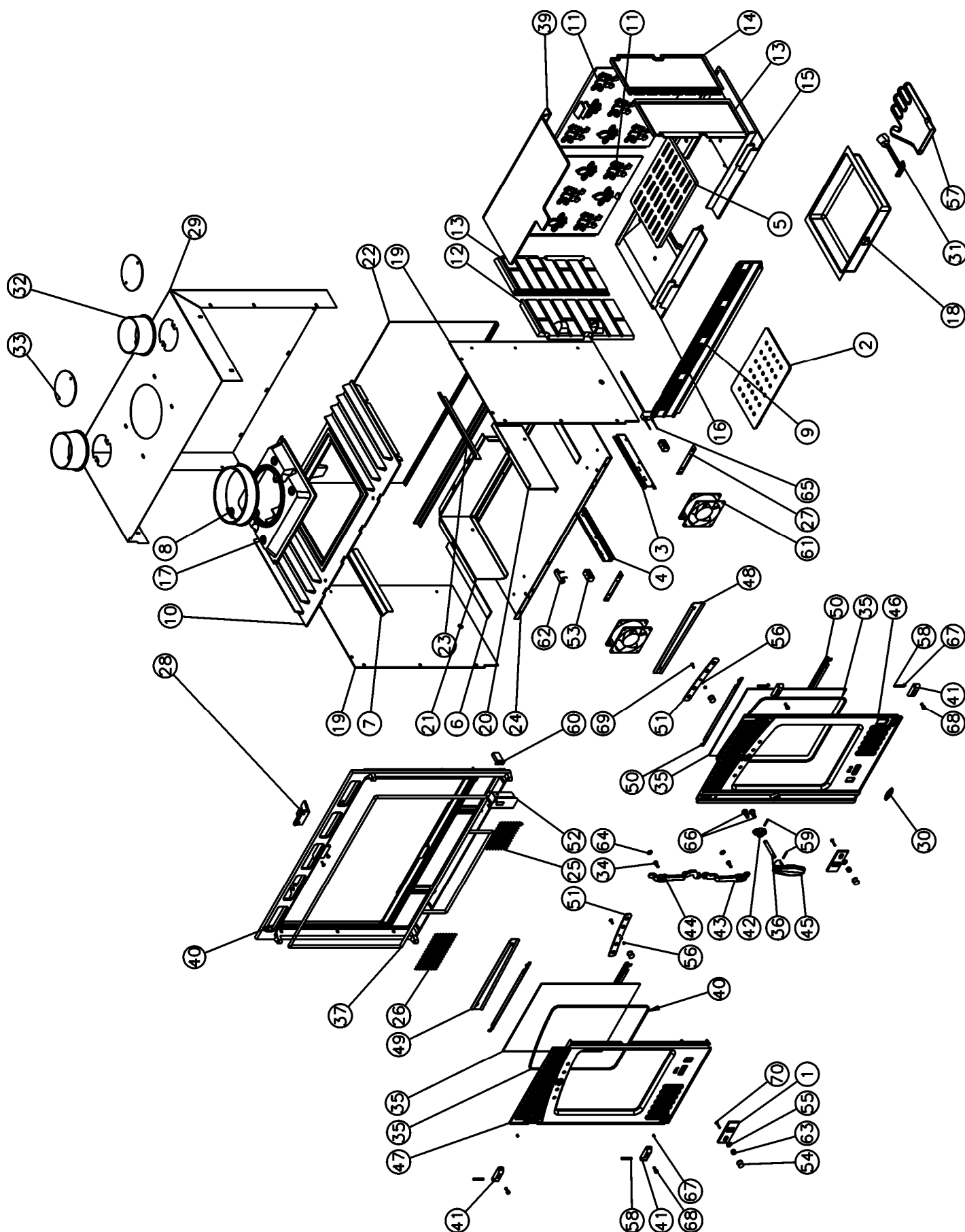
*Ses connaissances des règles de l'art, des règles de sécurité et de la réglementation sont le gage du bon fonctionnement de l'installation finale.*

*Le respect scrupuleux des instructions de la présente brochure et des règles de l'art stipulées dans les DTU 24-1 et 24-2 sont pour vous le gage d'une totale sécurité.*

*Si toutefois un cas particulier se présentait, n'hésitez pas à vous adresser à nos services techniques.*

*Une équipe de techniciens est à votre disposition pour vous conseiller.*

# NOMENCLATURE DES PIÈCES DÉTACHÉES



N°	Nbre	Désignation	Codification	N°	Nbre	Désignation	Codification
01	2	Volet réglage d'air	1 4137 3126	36	1	Axe porte foyer	1 9109 665103
02	1	Grille réduction air foyer	1 0258 3151	37	1	Tresse façade tresse façade	1 8836 665103
03	1	Support bulbe thermostat droit	1 4762 3152	38	2	Tresse verre réfractaire	1 8826 665103
04	1	Support bulbe thermostat gauche	1 4763 3152	39	1	Défecteur tresse	1 0131 665103
05	1	Grille fond	2 0214 3155	40	1	Façade	1 2101 665103
06	2	Joint côté	1 2343 3158	41	4	Gond supérieur	1 2932 665103
07	2	Patte fixation côté int.	1 2375 3158	42	1	Mentonnet fermeture	1 2146 665103
08	1	Buse	2 4312 3168	43	1	Partie basse bloqueur	1 3657 665103
09	1	Chenet	1 0306 3168	44	1	Partie haute bloqueur	1 3658 665103
10	1	Dessus	2 1101 3168	45	1	Poignée porte foyer	1 2878 665103
11	2	Plaque arrière foyer	2 0160 3168	46	1	Porte foyer droite	2 2859 665103
12	1	Plaque foyer avant gauche	1 0165 3168	47	1	Porte foyer gauche	2 2860 665103
13	2	Plaque prot. côté droit	2 0174 3168	48	1	Conduit droit circulation	1 4368 665103
14	1	Plaque prot. côté gauche	2 0175 3168	49	1	Conduit gauche circulation	1 4369 665103
15	1	Support foyer droit	1 0368 3168	50	4	Fixe vitre	1 2078 665103
16	1	Support foyer gauche	1 0269 3168	51	2	Obturbateur air	1 4194 665103
17	1	Taque	1 1413 3168	52	1	Support commutateur	1 4507 665103
18	1	Cendrier	1 3316 3168	53	2	Bloque jonction céramique	00001304782
19	2	Côté	1 2317 3168	54	4	Bouton prise air 18 mm	00001304007
20	1	Côté droit tiroir cendres	1 1337 3168	55	2	Cuvette à vis	00001307833
21	1	Côté gauche tiroir cendres	1 3338 3168	56	4	Ecrou 6 pans 4 ZN noir	00001300263
22	1	Derrière	1 2401 3168	57	1	Gant bouclette T10	00001307770
23	1	Equerre arrière sup. foyer	1 0307 3168	58	4	Goupille cannelée 6x40	00001305127
24	1	Fond socle	1 2240 3168	59	2	Goupille mecanindus 4x28E	00001307763
25	1	Grille circulation air droite	1 0246 3168	60	1	Inverseur noir 3 positions	00001304785
26	1	Grille circulation air gauche	1 0245 3168	61	2	Moto hélice	00001305508
27	2	Support moteur	1 5376 3168	62	1	Résistance welwyn RB 58 820 EW	00001304788
28	1	Support déflecteur avant	1 0219 3268	63	2	Ressort 961	00001301991
29	1	Boite conduit air	1 3906 3268	64	2	Rondelle 16x8.2x1.5	00001300885
30	1	Ecusson	1 8501 3451	65	1	Thermsotat insert	00001304784
31	1	Clé à crochet	1 4101 3720	66	2	Vis épaulement c 3656	00001307838
32	2	Buse (125 mm)	1 4312 3721	67	4	Vis Tc 5x8	00001306744
33	2	Trappe de nettoyage	1 4230 3721	68	4	Vis TCHC M6x16 ZN noir	00001307683
34	2	Vis épaulement	1 9260 660103	69	4	Vis TRL 4x16	00001305474
35	2	Verre réfractaire	1 8690 665103	70	2	Vis TRL 4x25	00001301151