

*depuis 1840
chaque jour un peu plus...*

Circulaire N°4450 - 11
Indice : B

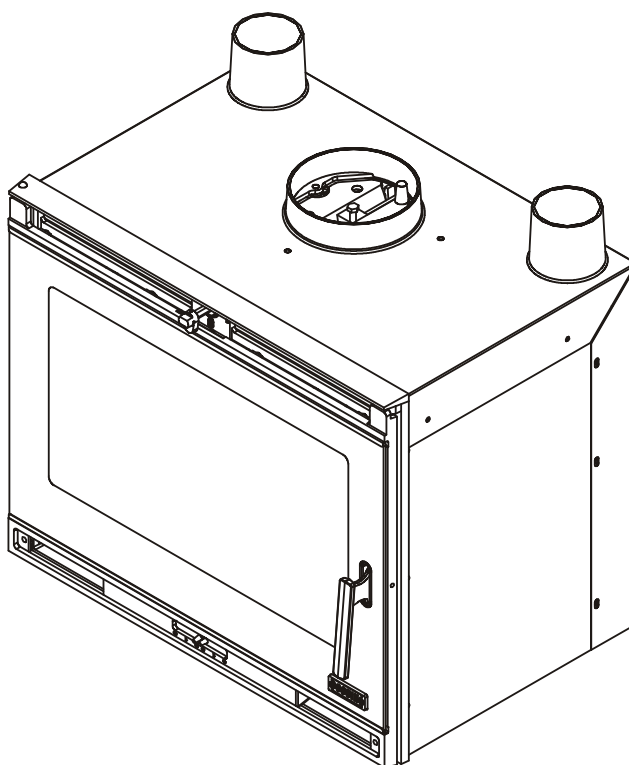


Documentation à l'adresse de
l'utilisateur et de l'installateur



INSERT BOIS VITRE

à soufflerie accélérateur de convection
référence 660145



Attention, pour éviter tout risque d'incendie, tout appareil doit être installé dans les règles de l'art (DTU 24.2 de Décembre 2006) et conformément aux règles techniques rappelées dans la notice obligatoirement jointe à tout appareil. L'installation doit être effectuée par un professionnel ou une personne qualifiée.

« Toutes les réglementations locales et nationales, ainsi que les normes européennes en vigueur, doivent être respectées lors de l'installation de l'appareil ».

Le respect scrupuleux des instructions de la présente brochure et des règles de l'art stipulées dans les DTU 24-1 et 24-2, de la norme NF C 15-100, est pour vous le gage d'une totale sécurité.

SOMMAIRE

PARTIE RESERVEE A L'INSTALLATEUR

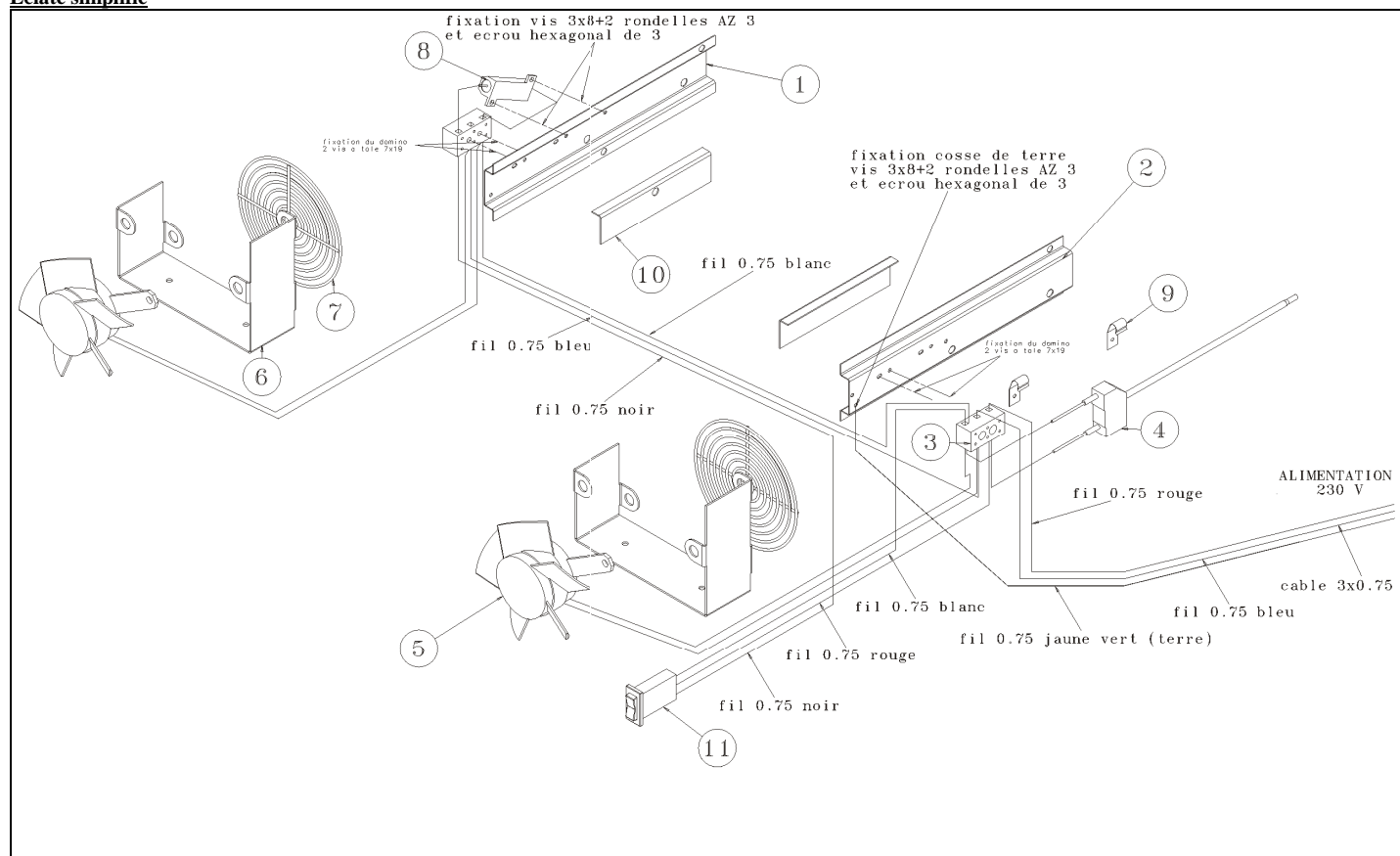
	Page
1. MISES EN GARDE PARTICULIERES CONCERNANT LA PARTIE ELECTRIQUE	2
2. CARACTERISTIQUES	2-3
3. ENVIRONNEMENT DE L'APPAREIL	3-4-5
4. PREPARATION DE L'INSERT	5

PARTIE RESERVEE A L'UTILISATEUR

www.pieces-de-poele.com

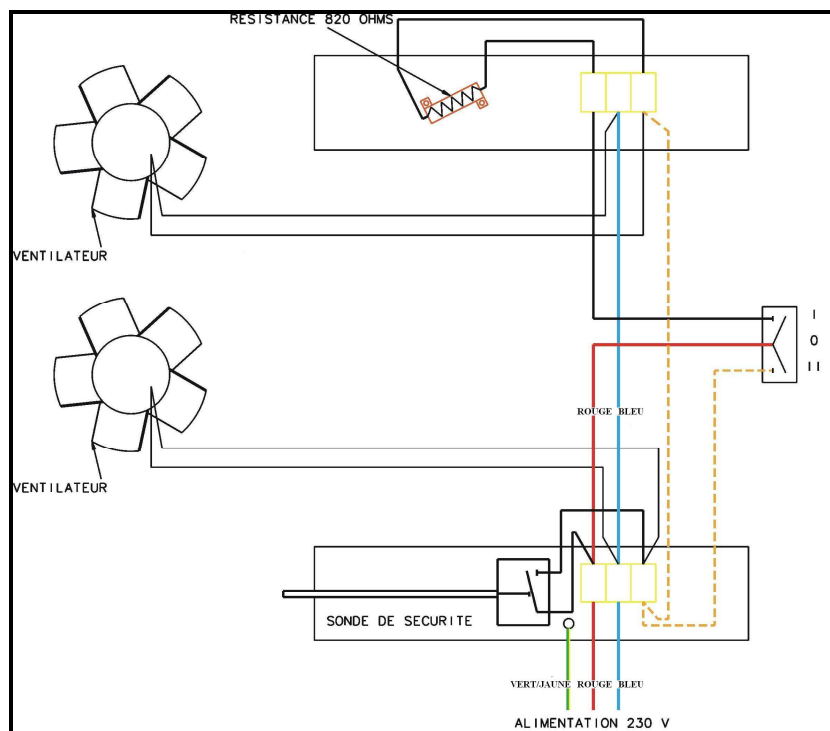
10 SCHEMAS DU FAISCEAU:

Eclaté simplifié

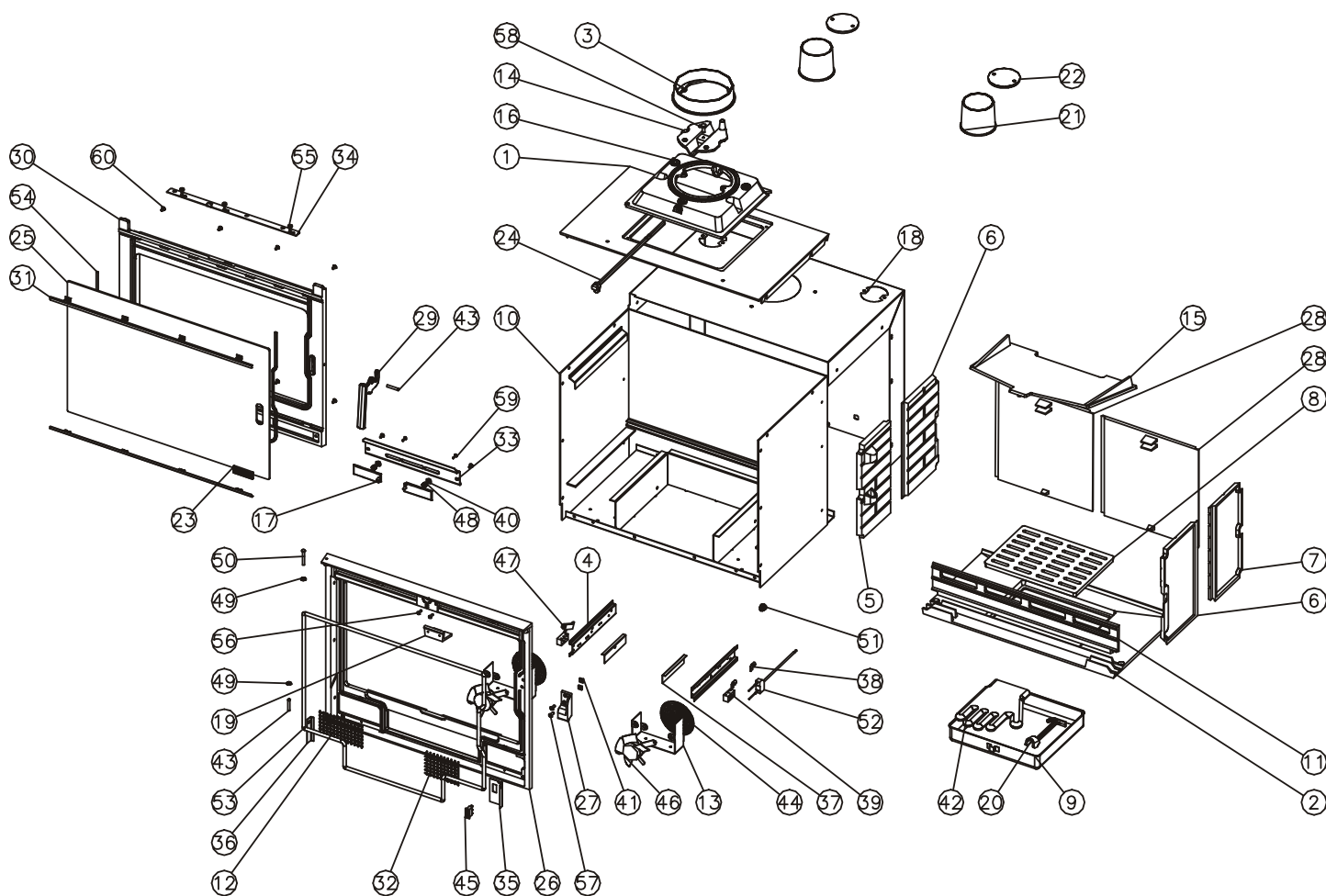


N°	Nbre	Désignation	Codification	N°	Nbre	Désignation	Codification
1	1	Support bulbe thermostat G	1 4763 3152	7	2	Grille ventilo. Type 4000 107	00001308114
2	1	Support bulbe thermostat D	1 4763 3152	8	1	Resistance arcol hs 50 820 r	00001304788
3	2	Thermostat jonction	00001304782	9	2	Attache rapid	00001304483
4	1	Thermostat insert	00001304784	10	2	Entretoise support bloc sec.	1 4797 665103
5	2	Moto-hélice	00001304783	11	1	Inverseur 3 positions	00001304785
6	2	Support moteur	2 5376 3158				

Schéma électrique simplifié



11 NOMENCLATURES ET ECLATES:



N°	Nbre	Désignation	Codification	N°	Nbre	Désignation	Codification
1	1	Dessus	2 1101 3151	31	2	Fixe vitre	1 2078 660145
2	1	Support foyer	3 0367 3151	32	1	Grille circulation air droite	1 0246 660145
3	1	Buse 180 mm ext	2 4312 3152	33	1	Guide sécurité	1 4175 660145
4	2	Support bulbe thermostat D	1 4763 3152	34	1	Obturbateur air	1 4194 660145
5	1	Plaque foyer avant gauche	1 0165 3154	35	1	Support commutateur	1 45 07 660145
6	2	Plaque protection cote droit	2 0174 3154	36	1	Butée grille	1 0233 665103
7	1	Plaque protection cote gauche	1 0175 3154	37	2	Entretoise support bloc sécurité	1 4797 665103
8	1	Grille fond	2 0214 3155	38	2	Attache rapid	00001304483
9	1	Cendrier	1 3316 3158 96	39	2	Bloque jonction céramique	00001304782
10	1	corps	2 2507 3158 97	40	2	Cuvette à vis	00001307833
11	1	Chenet	1 0306 3158	41	2	Ecrou carré M6	00001300270
12		Grille circulation air gauche	1 0245 3158	42	1	Gant	00001307770
13	2	Support moteur	2 5376 3158	43	2	Goupille cannelée 6x40	00001305127
14	1	Clapet	2 4166 3258	44	2	Grille ventilo. Type 4000 107	00001308114
15	1	Défecteur	1 0131 3258	45	1	Inverseur 3 positions	00001304785
16	1	Taque	1 1413 3258	46	2	Moto-hélice	00001304783
17	2	Volet réglage air	3 4137 3258	47	1	Résistance arcol hs 50 820 r	00001304788
18	1	Boite conduit air	2 3906 3258	48	2	Ressort 961	00001301991
19	1	Support défecteur avant	1 0129 3268	49	2	Ressort seul RS6	00001307254
20	1	Clé à crochet	1 4101 3720	50	1	Rivet acier TR 6x50	00001307987
21	2	Buse ronde 97 extérieur	1 4312 3726	51	1	Serre câble Ø6	00001305558
22	2	Trappe de nettoyage	1 4230 3736	52	1	Thermostat insert	00001304784
23	1	Ecusson	1 8501 377134	53	1	Tresse Ø10.5 lg 2500 mm	00001304691
24	1	Axe clapet	1 5524 660145 098	54	1	Tresse Ø5 autocollant lg 1500 mm	00001304860
25	1	Verre réfractaire 700x470x4epr	00001308637	55	1	Vis épaulement M5 réf : 3636B	00001305431
26	1	Façade	2 2101 660145	56	2	Vis TF90 M5x16	00001305315
27	1	Loquet fermeture	1 0848 660145	57	2	Vis TF90 M6x16	00001305965
28	2	Plaque arrière foyer	1 0160 660145	58	1	Vis HM8x20	00001301145
29	1	Poignée	1 8148 660145	59	2	Vis TRL M4x16	00001305474
30	1	Porte chargement	1 2831 660145	60	1	Vis TRL M5x10	00001305476