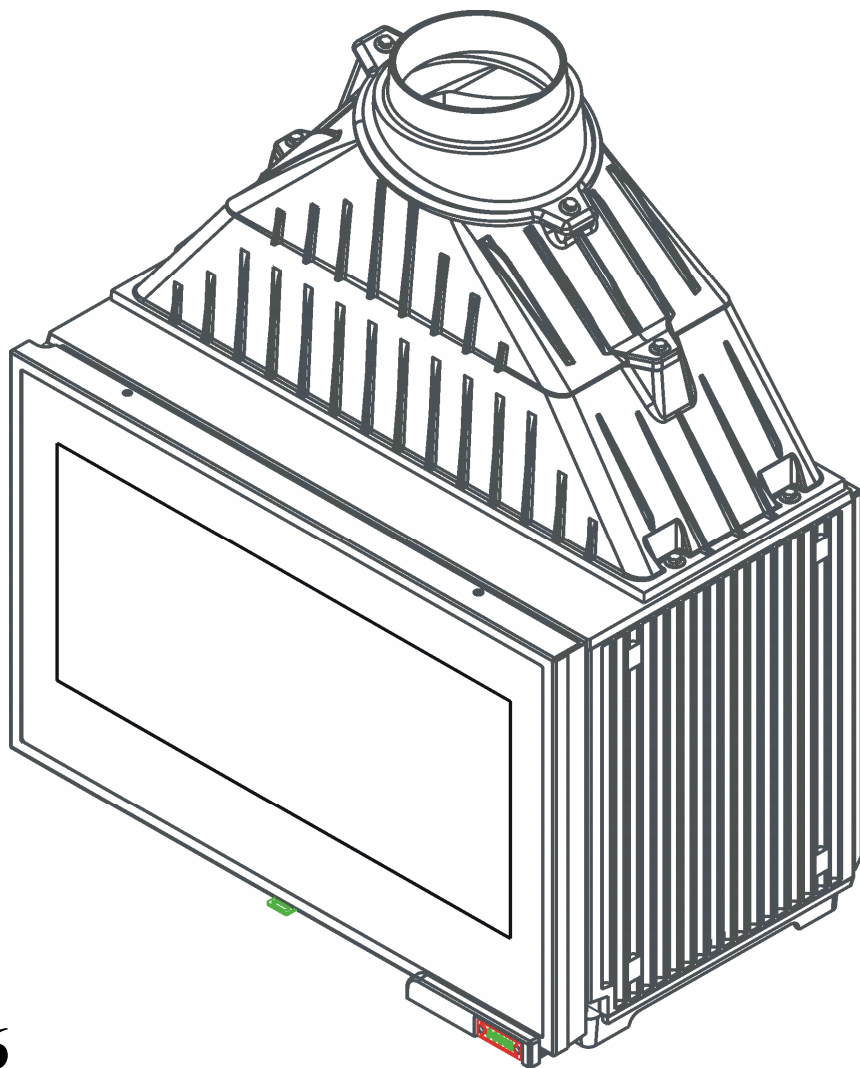


INSERT BOIS



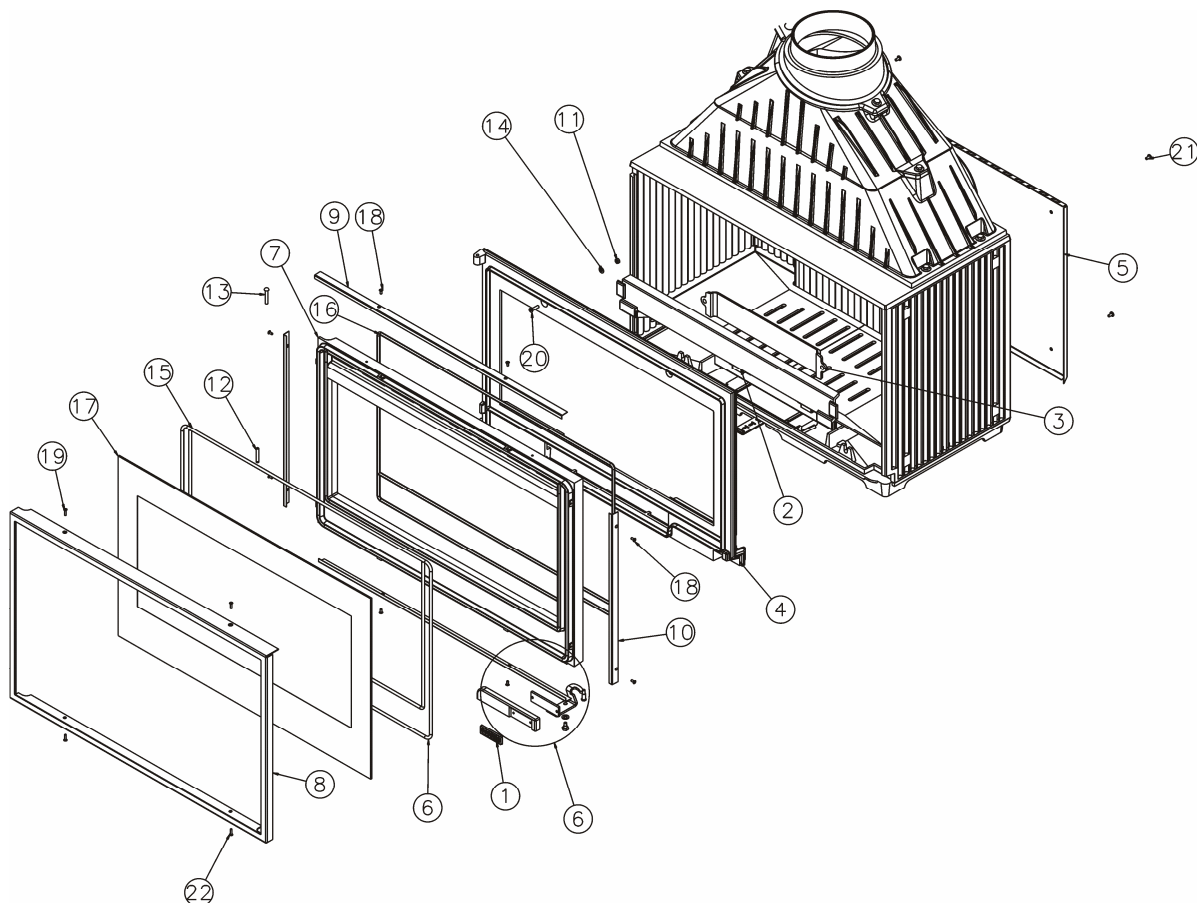
RÉF : 660136

Attention, pour éviter tout risque d'incendie, tout appareil doit être installé dans les règles de l'art (DTU 24.2 de Décembre 2006) et conformément aux règles techniques rappelées dans la notice obligatoirement jointe à tout appareil. L'installation doit être effectuée par un professionnel ou une personne qualifiée.

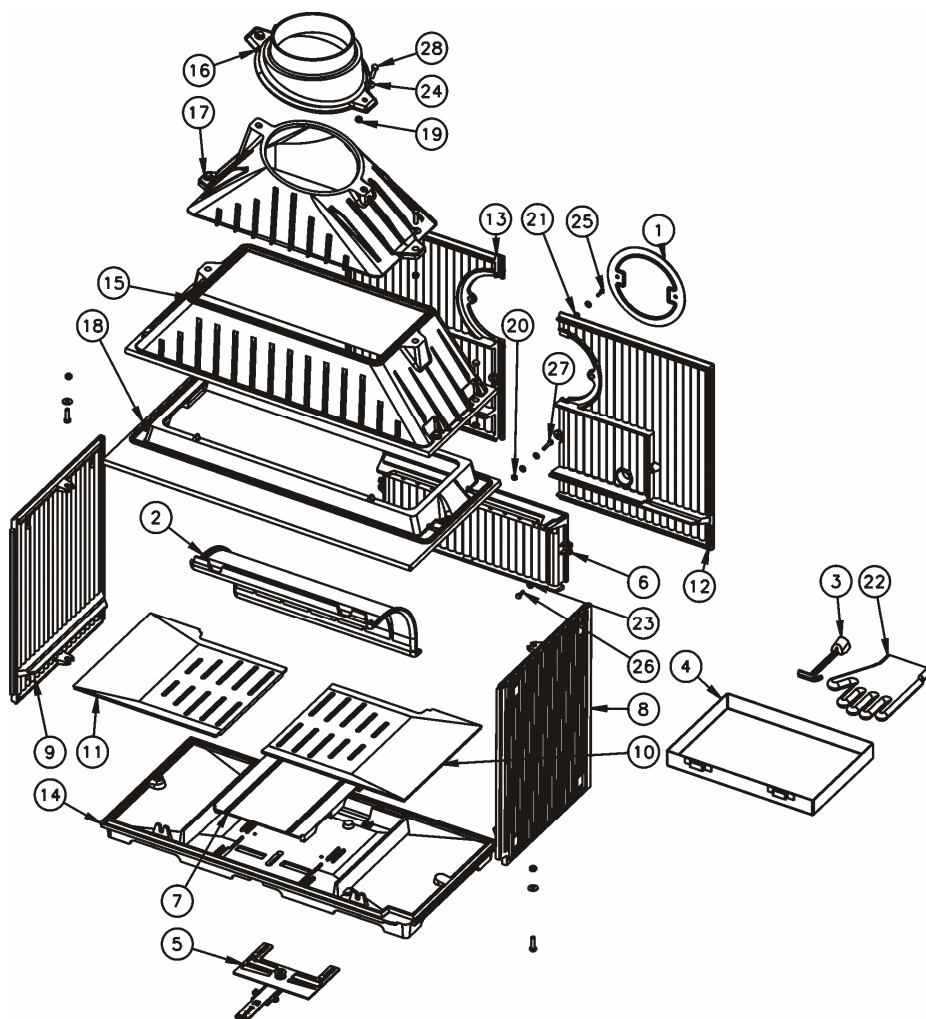
« Toutes les réglementations locales et nationales, ainsi que les normes européennes en vigueur, doivent être respectées lors de l'installation de l'appareil ».



Documentation à l'adresse de
l'utilisateur et de l'installateur



21	4AA_vis_TRL_M5x10_pozie_ZN_noir	00001305476	ACIER	
20	2AA_vis_TF_M6x25	00001305967	ACIER	
19	4AA_vis_TF_M4x16_pozie	00001305966	ACIER	
18	8AA_vis_TF_M4x10_pozie	00001301181	ACIER	
17	1AA_verre serigraphie (838x528_ep4)	00001307947	VERRE	
16	1AA_tresse_diam_7_lg_3500mm	00001304690	TRESSE_7_1304690	
15	1AA_tresse_diam_6_lg_4500mm	00001304689	TRESSE_6_1304689	
14	2AA_rondelle_14x6.3x1.2	00001301784	ACIER	
13	1AA_rivet_acier_TR_6x40	00001305507	ACIER	
12	1AA_goupille_connelee_6x40	00001305127	ACIER	
11	2AA_ecrou_6_pons_M6_brut	00001300265	ACIER	dimensions
10	2560126_T_fixe_vitre_colé	1_2030_660126	INOX_8/10	518x24
9	2560126_T_fixe_vitre	1_2078_660126	INOX_8/10	833x24
8	1560126_T_oplique_de_façade	1_2130_660126	TOLE_20/10_TC	
7	1560126_F_porte_foyer	2_2861_660126	FONTE	butees
6	1560126_98_poignée_porte_foyer	1_2878_660126_098		
5	1560125_T_plaque_protection	1_2420_660125	TOLE_10/10_ZN	868x548
4	1560125_F_façade	3_2101_660125	FONTE	
3	1560125_F_conduit_inferieur_air	1_4174_660125	FONTE	
2	1560125_F_chenet	1_0306_660125	FONTE	
1	1385101_98_ecusson	1_8501_385101_098		
Rep	Don	Codification	matière	plaque/dimension



Rep	Nom	Codification	matière
1	1364102_F_trappe_de_nettoyage	14230_364102	FONTE
2	1366101_F_deflecteur	3_0131_366101	FONTE
3	13720A_F_cle_a_crochet	1_4101_3720	FONTE
4	1660125_96_cendrier	1_3316_660125_096	
5	1660125_98_volet_réglage_air	1_4137_660125_098	
6	1660125_F_boite_conduit_d'air	1_3906_660125	FONTE
7	1660125_F_boite_alimentation_air	1_5079_660125	FONTE
8	1660125_F_coté_droit_foyer	1_0121_660125	FONTE
9	1660125_F_coté_gauche_foyer	1_0122_660125	FONTE
10	1660125_F_demi_grille_droite	2_0209_660125	FONTE
11	1660125_F_demi_grille_gauche	2_0208_660125	FONTE
12	1660125_F_derrière_droit	1_2402_660125	FONTE
13	1660125_F_derrière_gauche	1_2404_660125	FONTE
14	1660125_F_fond_de_foyer	2_0111_660125	FONTE
15	1660136_F_ovaloir_foyer	1_1137_660136	
16	1660136_F_buse	1_4319_660136	FONTE
17	1660136_F_demi_ovaloir_supérieur	1_1136_660136	
18	1660136_F_dessus	1_1101_660136	FONTE
19	12AA_ecrou_6_pans_8_ZN_noir	00001305951	ACIER
20	1AA_ecrou_6_pans_M6_brut	00001300265	ACIER
21	2AA_ecrou_carre_brut_M5	00001300269	ACIER
22	1AA_gont_bouclette_T10	00001307770	COTON
23	6AA_rondelle_JZC6_14x6x1	00001300900	ACIER
24	12AA_rondelle_JZC_diamètre_8	00001300901	
25	2AA_vis_TF_M5x20	00001305964	ACIER
26	2AA_vis_TH_M6x20_ZN_noir	00001301240	ACIER
27	1AA_vis_TH_M6x30	00001304229	ACIER
28	12AA_vis_TH_M8x30_ZN_noir	00001301241	ACIER