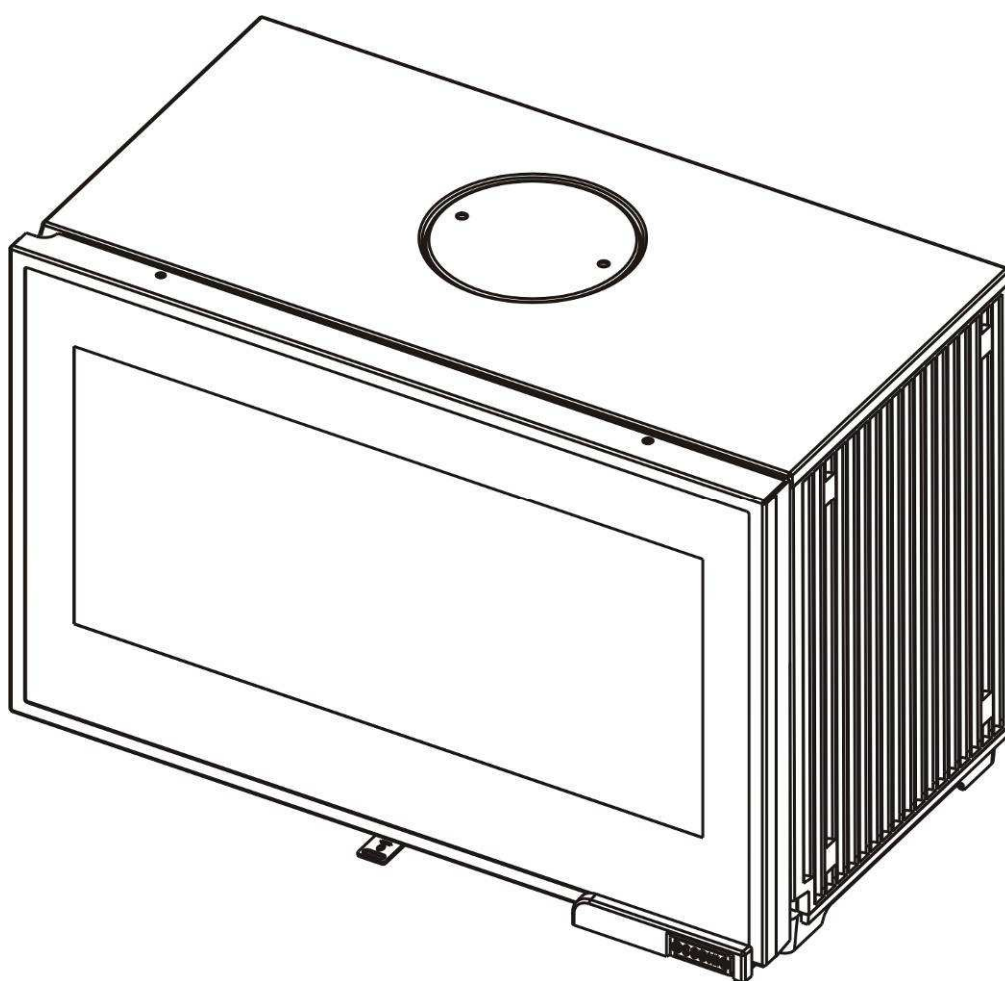
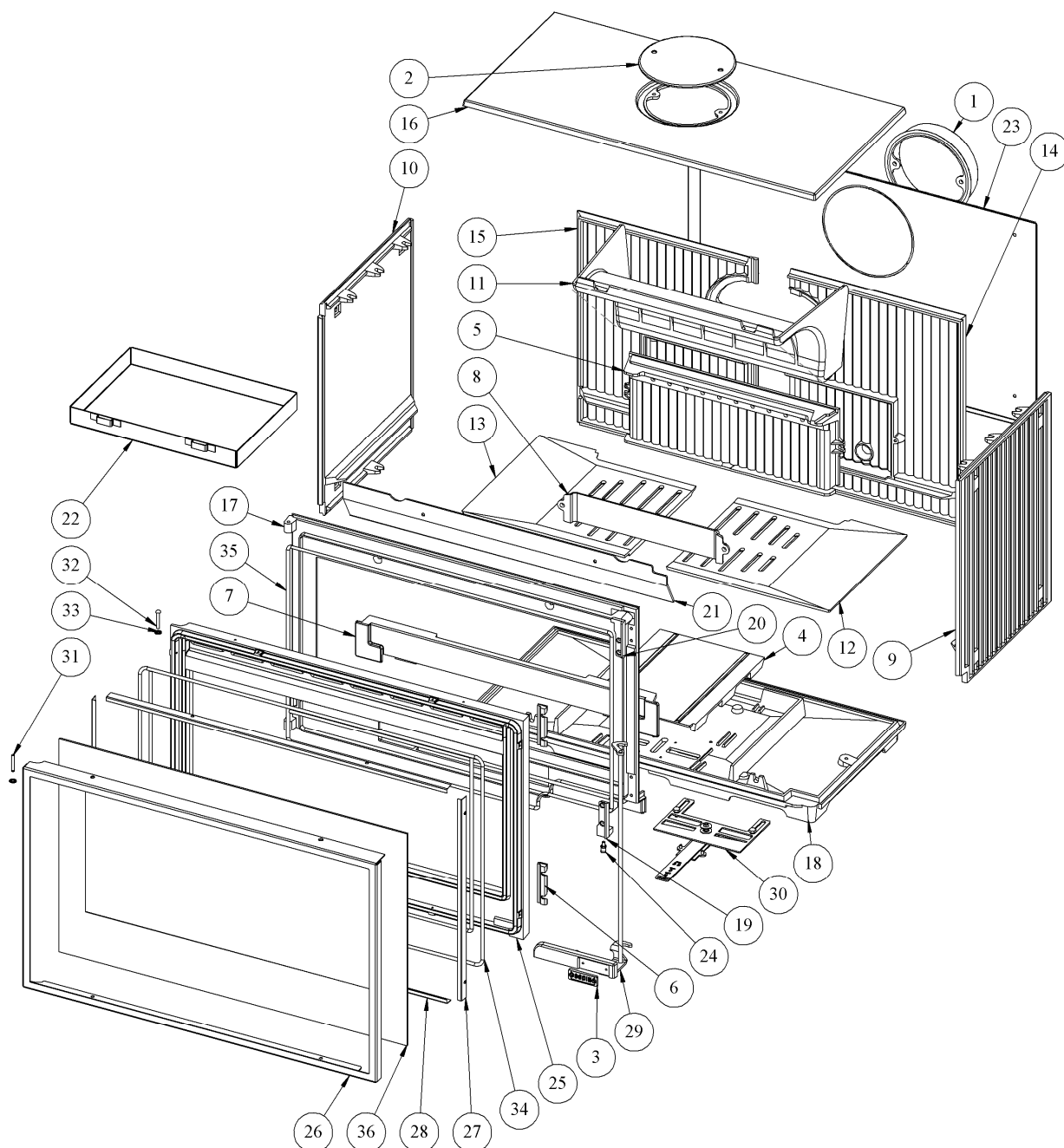


INSERT Bois

réf. 660126



○ Éclaté et nomenclature :



N°	Nb	Désignation	Codification
1	1	Buse Ø200 extérieur	2 4312 3168 53
2	1	Trappe de nettoyage	1 4230 364102 001
3	1	Ecusson	1 8501 385101 087
4	1	Boîte alimentation air	1 5079 660125 053
5	1	Boîte conduit d'air	1 3906 660125 053
6	2	Charnière	1 4805 660125 053
7	1	Chenet	1 0306 660125 053
8	1	Conduit inférieur air	1 4174 660125 053
9	1	Côté droit	4 0121 660125 053
10	1	Côté gauche	4 0122 660125 053
11	1	Défecteur	1 0131 660125 053
12	1	Demi-grille droite	2 0209 660125 053
13	1	Demi-grille gauche	2 0208 660125 053
14	1	Derrière droit	1 2402 660125 053
15	1	Derrière gauche	1 2404 660125 053
16	1	Dessus	3 1101 660125 053
17	1	Façade double accrochage	1 2101 660125 053
18	1	Fond de foyer	5 0111 660125 053

N°	Nb	Désignation	Codification
19	1	Patte tourillon avant inférieur	1 2193 660125 053
20	1	Patte tourillon avant supérieur	1 2192 660125 053
21	1	Raccord conduit d'air	2 0314 660125 053
22	1	Cendrier	1 3316 660125 096
23	1	Plaque protection	1 2420 660125 053
24	1	Axe fermeture porte chargement	1 2814 660125 098
25	1	Porte foyer	2 2861 660126 053
26	1	Applique de façade	1 2130 660126 053
27	2	Fixe vitre coté	1 2030 660126 018
28	2	Fixe vitre	1 2078 660126 018
29	1	Poignée	1 2878 660126 098
30	1	Volet réglage air	1 4137 660126 098
31	1	Goupille cannelée 6x40	00001305127
32	1	Rivet acier TR 6x40	00001305507
33	2	Ressort rs6 Starlock	00001307254
34	1	Tresse Ø6 lg 2800mm	00001304689
35	1	Tresse Ø7 lg 3500mm	00001304690
36	1	Verre réfrac.sérigraphié 838x528xep4	00001307947