

depuis 1840
chaque jour un peu plus...

Circulaire N°4358B – 09

Documentation à l'adresse de
l'utilisateur et de l'installateur



INSERT BOIS RÉF. 660125

Attention, pour éviter tout risque d'incendie, tout appareil doit être installé dans les règles de l'art (DTU 24.2 de Décembre 2006) et conformément aux règles techniques rappelées dans la notice obligatoirement jointe à tout appareil. L'installation doit être effectuée par un professionnel ou une personne qualifiée.

« Toutes les réglementations locales et nationales, ainsi que les normes européennes en vigueur, doivent être respectées lors de l'installation de l'appareil ».

SOMMAIRE :

1. Définition
2. Environnement de l'insert
3. Préparation de l'insert
4. Utilisation
5. Entretien
6. Pièces de rechange
7. Garantie
8. Nomenclature et Eclaté

Vous venez d'acquérir un insert de cheminée fonctionnant au bois.
Nous vous remercions d'avoir fait confiance à notre marque.

1. DÉFINITION

L'insert brûle du bois de chauffage en système de combustion sur grille.
Destiné à être habillé avec des éléments en maçonnerie, il se raccorde au conduit de fumée en diamètre 180 mm interne suivant les normes et réglementations en vigueur.
Cet appareil a été testé selon les critères de la norme NF EN 13229:2001 & A2:2005.

Caractéristiques générales

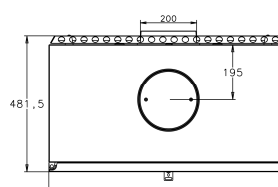
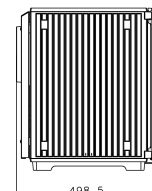
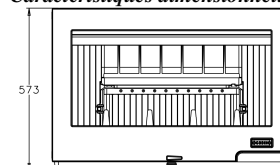
La dépression du conduit de fumée nécessaire au bon fonctionnement et développant la meilleure puissance calorifique de l'appareil est de 12 Pa (Pascal) mais peut-être comprise entre 10 et 14 Pa. Un tirage trop important, supérieur à 20 Pa, dû à un conduit trop long ou dans certaines conditions de tubage par exemple, provoque des allures trop vives, une consommation de combustible excessive, une baisse de rendement, une détérioration anormale de l'appareil et une annulation de la garantie. Dans ce cas, faites contrôler le tirage de l'insert en fonctionnement par un professionnel, le montage conforme d'un modérateur de tirage (justifiable d'un avis technique) peut être nécessaire.

IMPORTANT : Cet insert ne peut être raccordé que sur un conduit unitaire et indépendant de type G (résistant aux feux de cheminée).

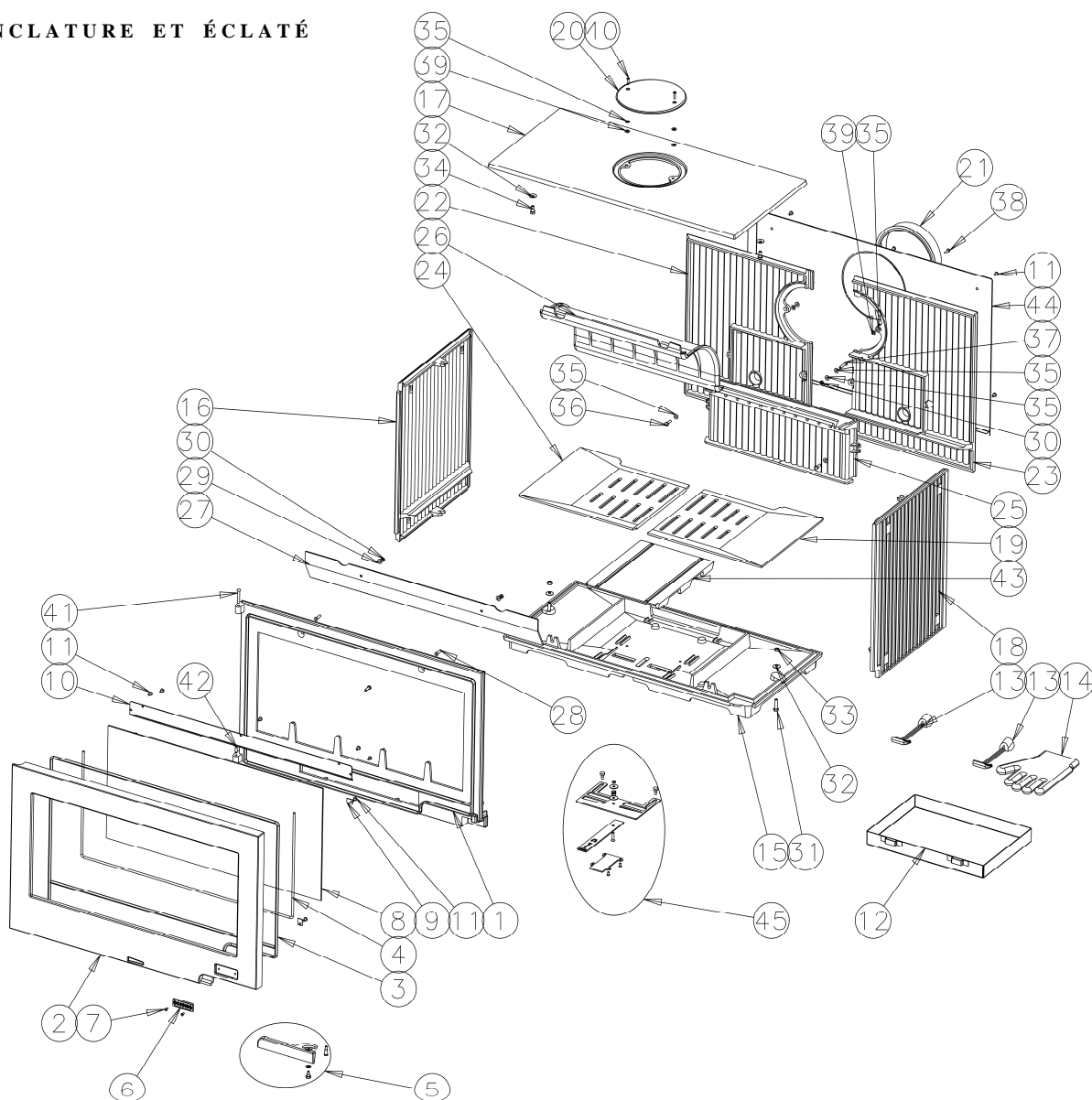
TABLEAU DES CARACTERISTIQUES GENERALES		
Ø de la buse de départ des fumées	180 mm int / 200 mm ext	
Combustible recommandé	bois en bûches longueur maximum : 70 cm	
Combustibles interdits	tous les autres	
Poids	180 kg	
Puissance	14 kW	
Volume corrigé chauffé	200 à 500 m ³	
Durée de fonctionnement à allure normale*	45 min	
Débit massique des fumées	13,97 g/s	
Température moyenne des fumées à allure normale	368.5 °C	
Rendement de l'appareil	72.55 %	
Taux d'émission de CO à 13% d'O ₂	0,07 %	
Taux d'émission de CO ₂	10,52 %	
Consommation à allure normale	5,17 kg/h	
Distance minimale aux matériaux combustibles	latérale gauche	40 cm
	latérale droite	40 cm
	arrière	50 cm
	avant	150 cm
	sol	25 cm
	Appareil INTERMITTENT	

*avec un chargement de 3,880 kg de bois à 16 % d'humidité et d'un pouvoir calorifique de 14,485 MJ/kg.

Caractéristiques dimensionnelles



8. NOMENCLATURE ET ÉCLATÉ



N°	Nbre	Désignation	Codification	N°	Nbre	Désignation	Codification
1	1	Façade	12101 660125	25	1	Boîte conduit air	13906 660125
2	1	Porte_foyer	12861 660125	26	1	Défecteur	10131 366101
3	1	Tres porte foyer D7 lg 3400	18855 660125	27	1	Raccord conduit d'air	10314 660125
4	1	Tres verre réfract D6 lg1450	18826 660125	28	2	Vis TF M6X25	00001305967
5	1	Poignée_porte_foyer	12878 660125 098	29	2	Rondelle 14x6.3x1.2	00001301784
6	1	Ecusson	18501 385101	30	3	Ecrou 6 pans M6 brut	00001300265
7	2	Vis_TF_M4X10_pozie	00001301181	31	2	Vis TH M8X30 ZN noir	00001301241
8	1	Verre_réfractaire(736x367_ep4)	00001307945	32	4	Rondelle JZC diam.8	00001300901
9	4	Fixe_vitre	12071 660101	33	2	Ecrou 6 pans 8 ZN noir	00001305951
10	1	Conduit_air	10317 660125	34	2	Vis TH M8X20 ZN noir	00001301145
11	13	Vis_TRL_M5x10_pozie ZN noir	00001305476	35	8	Rondelle JZC 14x6x1	00001300900
12	1	Cendrier	1 3316 660125	36	2	Vis TH M6x20 ZN noir	00001301240
13	2	Cle à crochet	14101 3720	37	1	Vis TH M6X30	00001304229
14	1	Gant bouclette T10	00001307770	38	2	Vis TRL M5X20 pozie ZN noir	00001301156
15	1	Fond de foyer	20111 660125	39	4	Ecrou carre brut M5	00001300269
16	1	Coté_gauche_foyer	10122 660125	40	2	Vis TF M5X20	00001305964
17	1	Dessus	11101 660125	41	1	Rivet acier TR 6x40	00001305507
18	1	Coté_droit_foyer	10121 660125	42	1	Goupille cannelée 6x40	00001305127
19	1	Demi_grille_droite	10209 660125	43	1	Boîte alimentation air	15079 660125
20	1	Trappe de nettoyage	14230 364102	44	1	Plaque protection	12420 660125
21	1	Buse	24312 3168	45	1	Volet réglage air	14137 660125
22	1	Derrière_gauche	12404 660125	46	2	Vis épaulement M6 L6.5	00001307782
23	1	Derrière_droit	12402 660125	47	1	Glissière inf volet régulateur	14159 660125
24	1	Demi_grille_gauche	10208 660125	48	4	Vis TF M5x10	00001301185