

*depuis 1840
chaque jour un peu plus...*

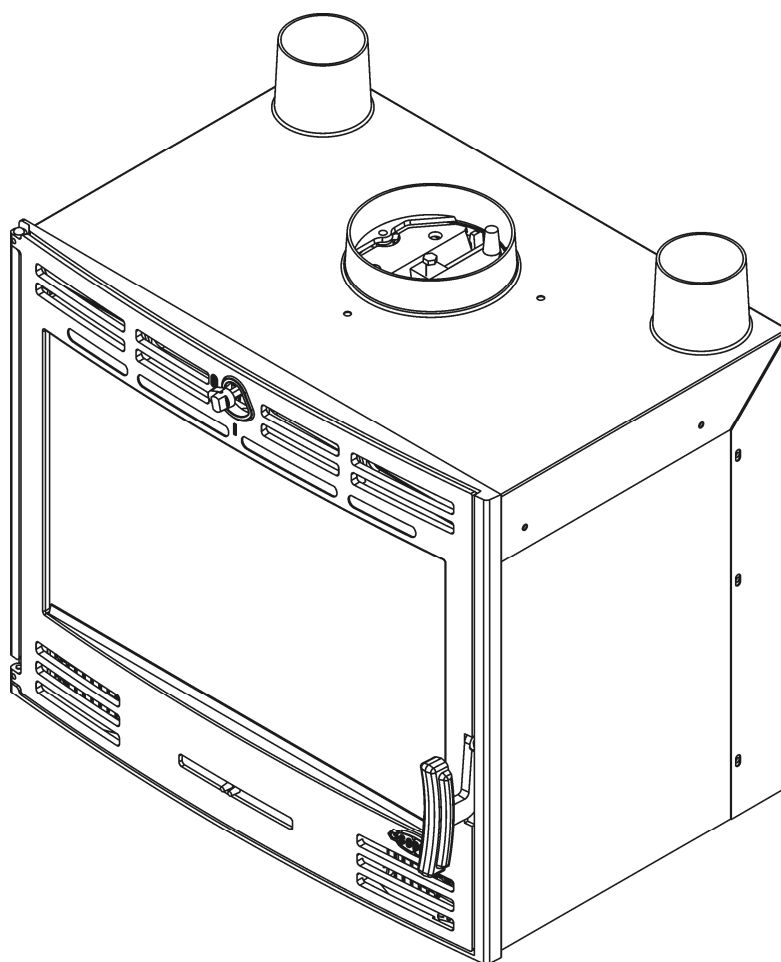
Circulaire N°4372C - 09

Documentation à l'adresse de
l'utilisateur et de l'installateur



INSERT BOIS

à soufflerie accélérateur de convection
référence 3258



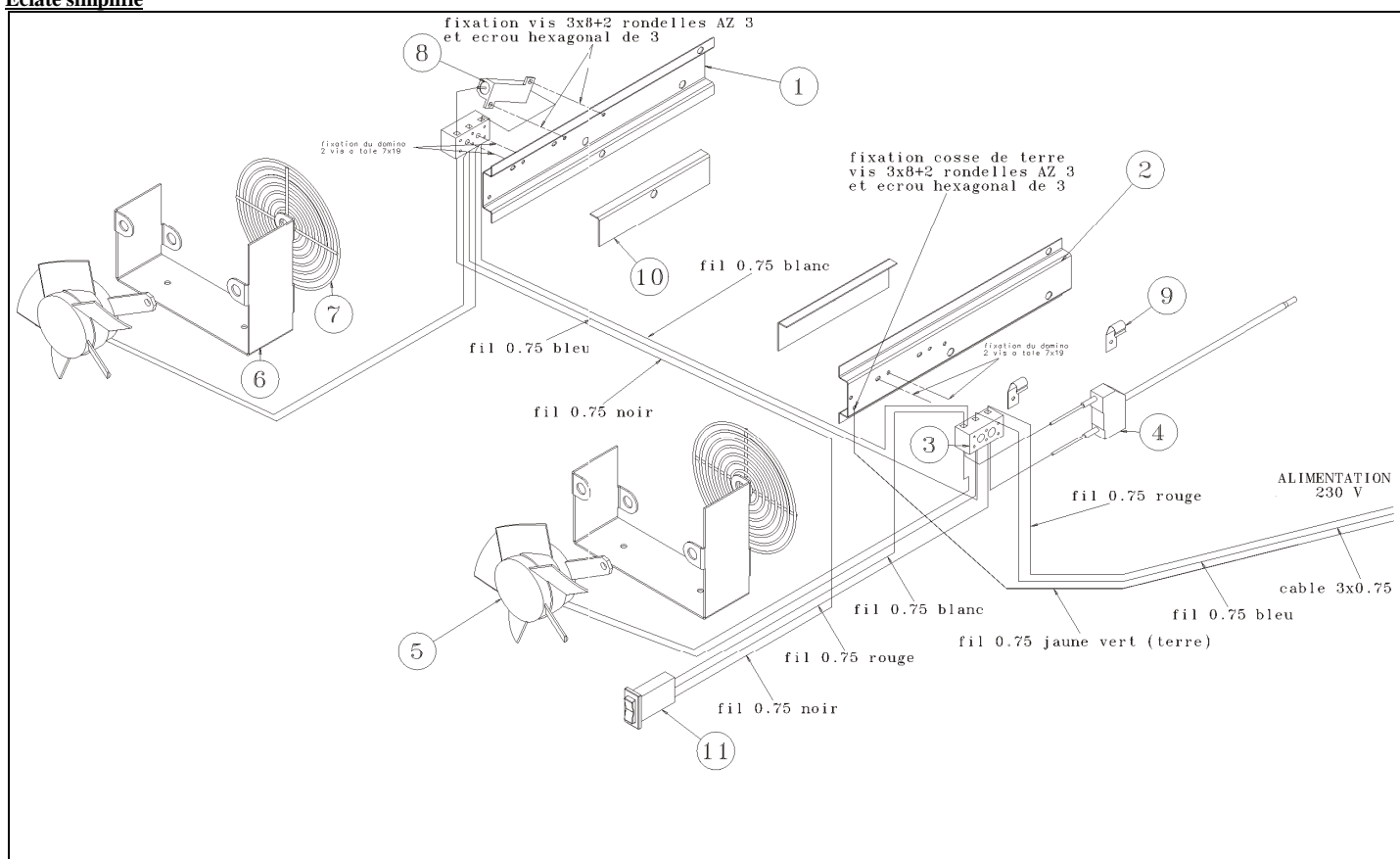
Attention, pour éviter tout risque d'incendie, tout appareil doit être installé dans les règles de l'art (DTU 24.2 de Décembre 2006) et conformément aux règles techniques rappelées dans la notice obligatoirement jointe à tout appareil. L'installation doit être effectuée par un professionnel ou une personne qualifiée.

« Toutes les réglementations locales et nationales, ainsi que les normes européennes en vigueur, doivent être respectées lors de l'installation de l'appareil ».

Le respect scrupuleux des instructions de la présente brochure et des règles de l'art stipulées dans les DTU 24-1 et 24-2, de la norme NF C 15-100, est pour vous le gage d'une totale sécurité.

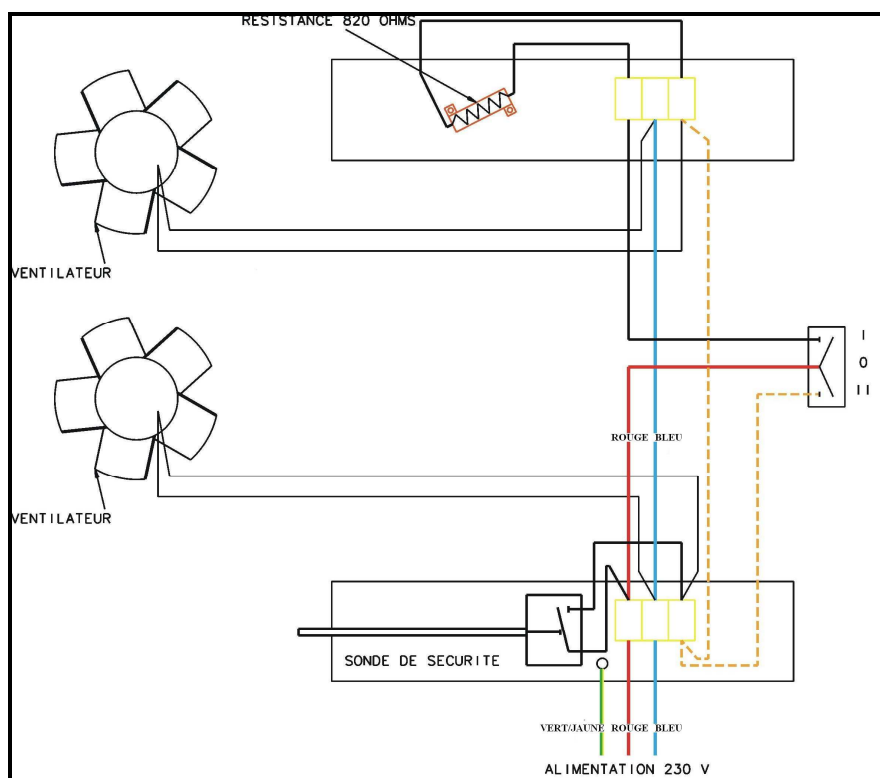
10 SCHEMAS DU FAISCEAU:

Eclaté simplifié

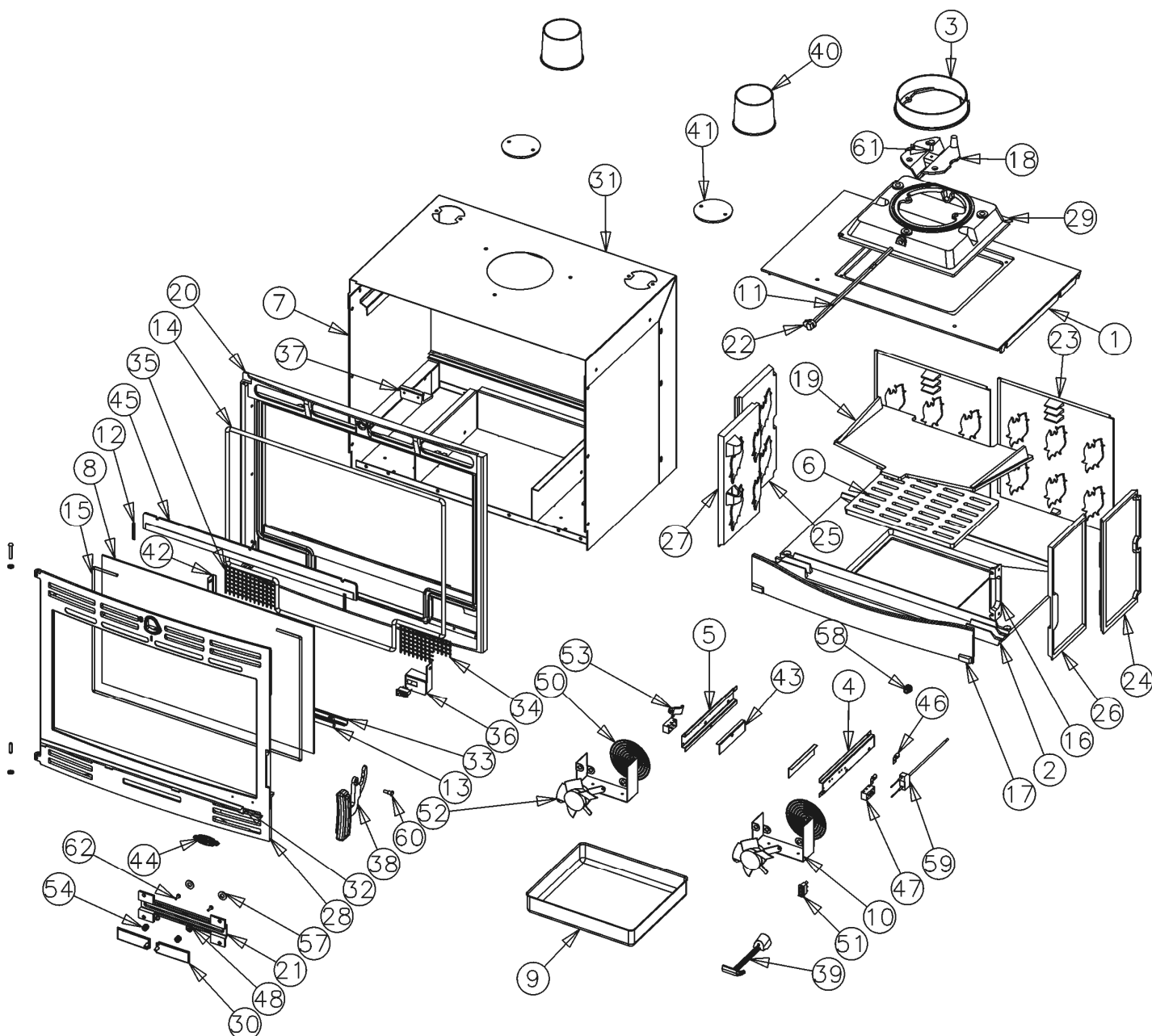


N°	Nbre	Désignation	Codification	N°	Nbre	Désignation	Codification
1	1	Support bulbe thermostat G	1 4763 3152	7	2	Grille ventil. Type 4000 107	00001308114
2	1	Support bulbe thermostat D	1 4763 3152	8	1	Resistance arcol hs50 820r	00001304788
3	2	Thermostat jonction	00001304782	9	2	Attaché rapid	00001304483
4	1	Thermostat insert	00001304784	10	2	Entretoise support bloc sec.	1 4797 665103
5	2	Moto-hélice	00001304783	11	1	Inverseur 3 positions	00001304785
6	2	Support moteur	2 5376 3158				

Schéma électrique simplifié



11 NOMENCLATURES ET ECLATES:



N°	Nbre	Désignation	Codification	N°	Nbre	Désignation	Codification
01	1	Dessus	2 1101 3151	32	1	Element applique inf.	1 2819 3258
02	1	Support foyer	3 0367 3151	33	1	Fixe vitre	1 2008 3258
03	1	Buse Ø180	2 4312 3152	34	1	Grille cir. Ari droite	1 0246 3258
04	1	Support bulbe thermostat d	1 4762 3152	35	1	Grille circ. Air gauche	1 0245 3258
05	1	Support bulbe thermostat g	1 4763 3152	36	1	Support commutateur	1 4507 3258
06	1	Grille fond	2 0214 3155	37	1	Support déflecteur av	1 0129 3268
07	1	Corps	2 2507 3158 97	38	1	Poignée porte chargement	1 2839 368101
08	1	Verre refractaire	1 8690 3158	39	1	Clé à crochet	1 4101 3720
09	1	Cendrier	1 3316 3158	40	2	Buse ronde Ø97ext	1 4312 3726
10	2	Support moteur	2 5376 3158	41	2	Trappe de nettoyage	1 4230 3736
11	1	Axe volet	1 5724 3258	42	1	Butee grille	1 0233 665103
12	2	Tresse conduit air	1 8817 3258	43	2	Entretoise support bloc. se	1 4797 665103
13	1	Tresse contre porte	1 8850 3258	44	1	Ecusson	1 8501 6726
14	1	Tresse façade	1 8836 3258	45	1	Conduit sup. air	2 4173 996003
15	1	Tresse verre refractaire	1 8826 3258	46	2	Attache rapid c37241	00001304483
16	1	Carter droit	1 2778 3258	47	2	Bloque jonction ceramique	00001304782
17	1	Chenet	1 0306 3258	48	2	Cuvette à vis	00001307833
18	1	Clapet	2 4166 3258	49	1	Goupille cannelée 6x28	00001300459
19	1	Défecteur	1 0131 3258	50	2	Grille ventil. Type 4000 107	00001308114
20	1	Façade	4 2101 3258	51	2	Inverseur 3 positions	00001304785
21	1	Guide securite	1 4175 3258	52	2	Moto-hélice type 3158	00001304783
22	1	Index	1 8548 3258	53	1	Resistance arcol hs50 820r	00001304788
23	2	Plaque ar foyer	1 0160 3258	54	2	Ressort 961	00001301991
24	1	Plaque foyer ar droite	1 0168 3258	55	2	Ressort seul	00001307254
25	1	Plaque foyer ar gauche	1 0167 3258	56	1	Rivet acier TR 6x40	00001305507
26	1	Plaque foyer av droite	2 0166 3258	57	2	Rondelle 22x10mm5x2	00001300886
27	1	Plaque foyer av gauche	1 0165 3258	58	1	Serre cable dm6	00001305558
28	1	Porte chargement	6 2831 3258	59	1	Thermostat insert	00001304784
29	1	Taque	1 1413 3258	60	1	Vis epaulée plan	00001307525
30	2	Volet réglage air	3 4137 3258	61	1	Vis TH M8x20 ZN noir	00001301145
31	1	Boite conduit air	2 3906 3258	62	2	Vis TRL 4x16	00001305474