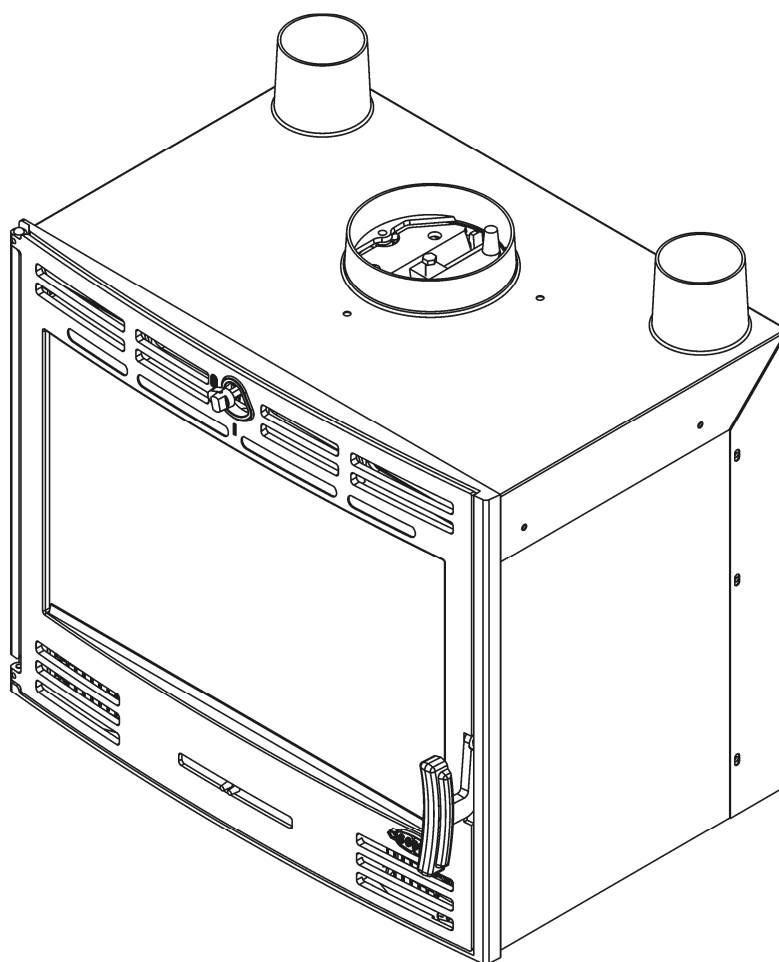


INSERT BOIS

à soufflerie accélérateur de convection
référence 3258



Attention, pour éviter tout risque d'incendie, tout appareil doit être installé dans les règles de l'art (DTU 24.2 de Décembre 2006) et conformément aux règles techniques rappelées dans la notice obligatoirement jointe à tout appareil. L'installation doit être effectuée par un professionnel ou une personne qualifiée.

« Toutes les réglementations locales et nationales, ainsi que les normes européennes en vigueur, doivent être respectées lors de l'installation de l'appareil ».

Le respect scrupuleux des instructions de la présente brochure et des règles de l'art stipulées dans les DTU 24-1 et 24-2, de la norme NF C 15-100, est pour vous le gage d'une totale sécurité.



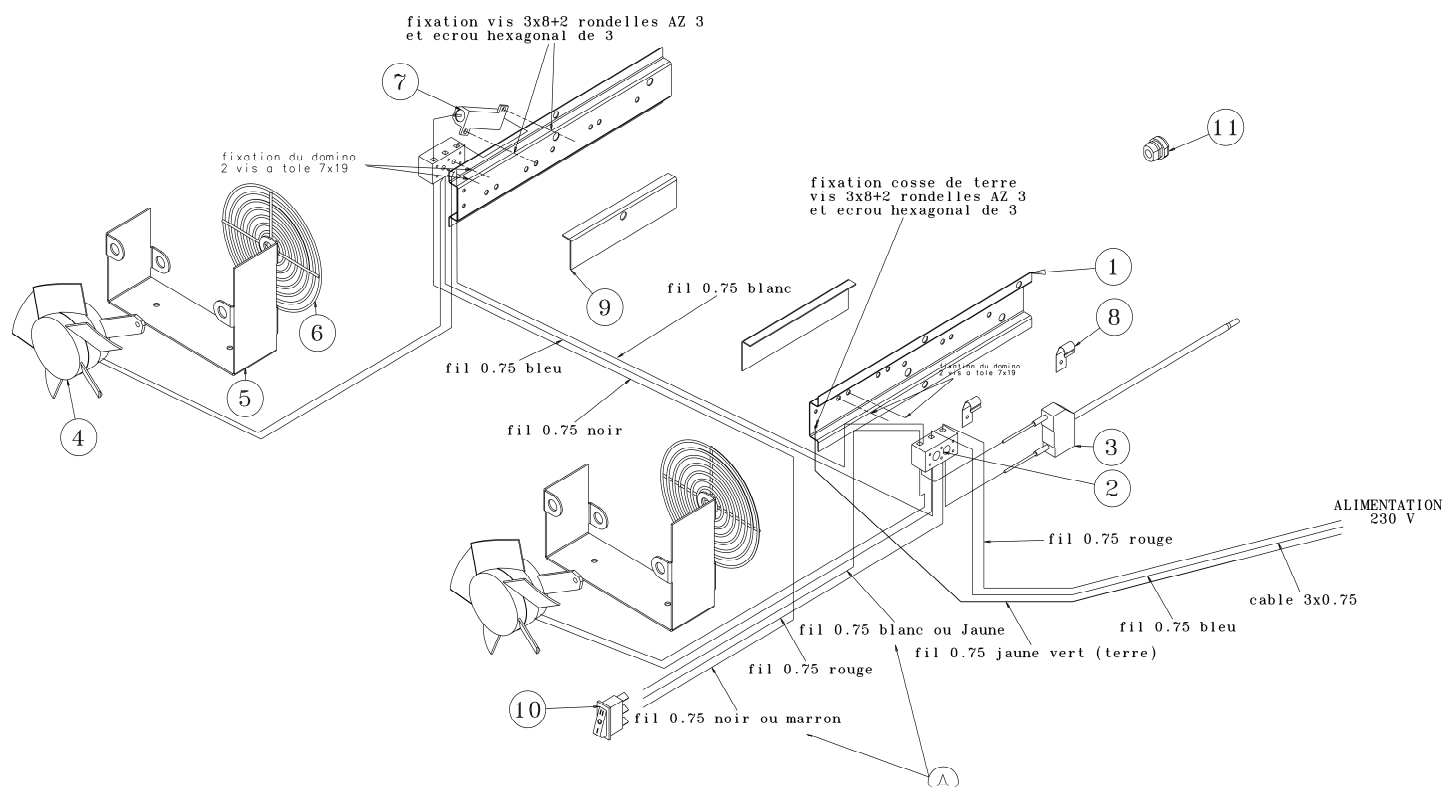
Documentation à l'adresse de
l'utilisateur et de l'installateur

Etapes	Description du montage (rappel : opération devant être réalisée par un professionnel)
1	Le dessus de l'appareil est livré comme montré sur l'image.
2	Mettre en place la buse qui se trouve dans le foyer sur le dessus de l'appareil comme montré. La fixer avec les deux vis/écrou livrés avec l'appareil.
3	Positionner le clapet comme montré de manière à avoir le doigt de butée vers le haut, à l'arrière à droite.
4	Insérer ce dernier comme montré et le maintenir ainsi jusqu'à l'étape 5.
5	Insérer l'axe de clapet dans les deux trous (de la taque et du clapet).
6	Fixer à l'aide de la vis fournie l'axe de clapet sur le clapet. ATTENTION : s'assurer que l'axe de clapet est « poussé » à fond et que l'index se situe comme montré sur la vue de détail, à savoir, horizontal vers la gauche. Un léger jeu fonctionnel pourra vous amener à décaler de quelques millimètres l'axe afin que la vis s'emboîte bien dans l'encoche prévue sur l'axe.

Description du démontage (rappel : opération devant être réalisée par un professionnel)
Mettre le bouton de la porte en position I.
Ouvrir la porte de l'insert.
Ôter le déflecteur.
Dévisser la vis bloquant la tige sur le clapet.
Tirer l'axe volet vers soi afin de l'enlever complètement (attention : le clapet tombera, le retenir).
Ôter le clapet en passant l'intérieur du foyer.

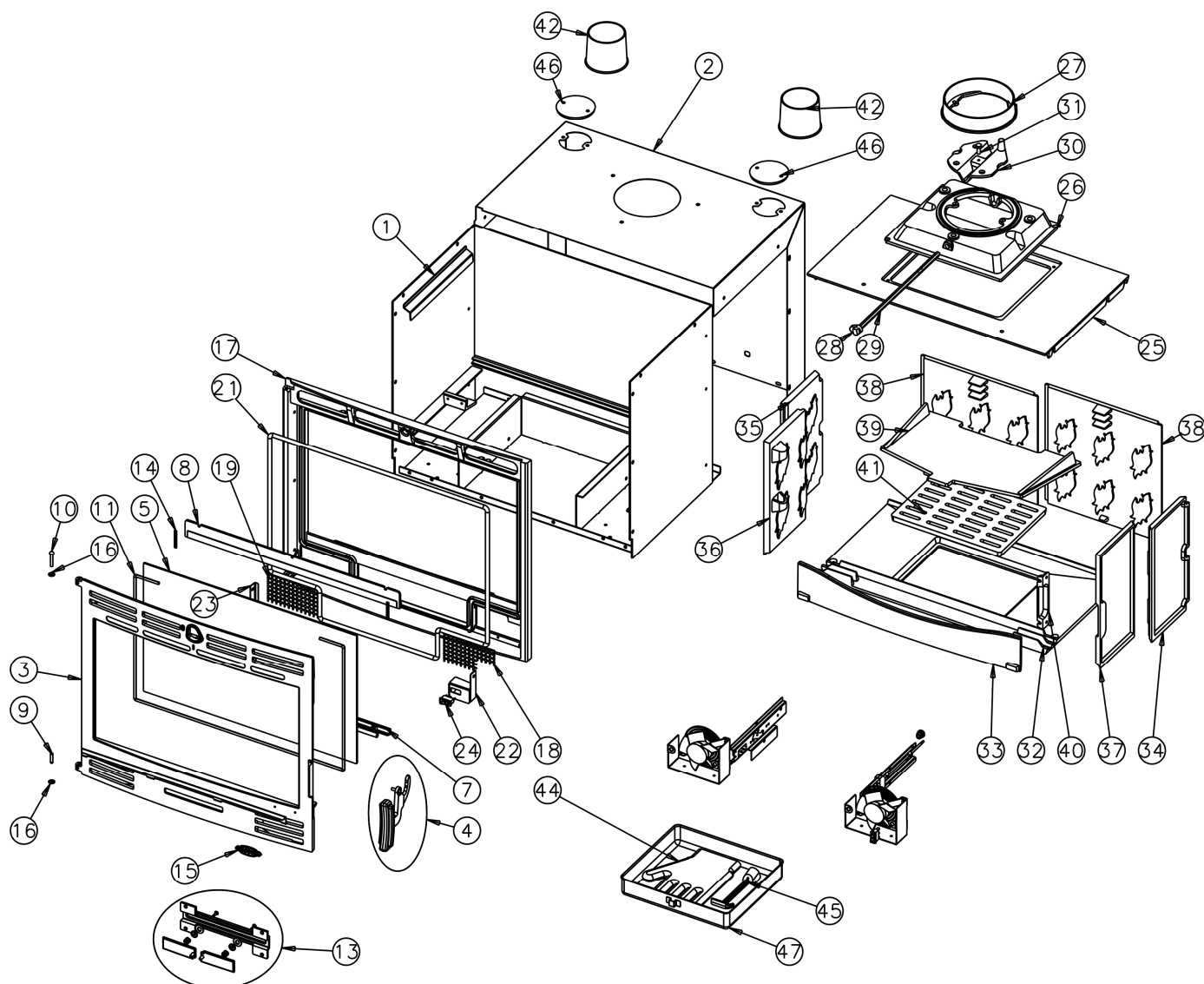
10 SCHEMAS DU FAISCEAU :

Eclaté simplifié



N°	Nbre	Désignation	Codification	N°	Nbre	Désignation	Codification
1	2	Support bulbe thermostat D	2 4762 3152	7	1	Resistance arcol hs50 820r	00001304788
2	2	Bloque junction ceramique	00001304782	8	2	Attaché rapid	00001304483
3	1	Thermostat insert	00001304784	9	2	Entretoise support bloc sec.	1 4797 665103
4	2	Moto-hélice	00001304783	10	1	Inverseur 3 positions	00001304785
5	2	Support moteur	2 5376 3158	11	1	Serre câble dm6	00001305558
6	2	Grille ventil. Type 4000 107	00001308114				

11 NOMENCLATURES ET ECLATES:



XXX : Coloris à préciser

N°	Nbre	Désignation	Codification	N°	Nbre	Désignation	Codification
01	1	Corps	2 2507 3158 97	24	1	Inverseur 3 positions	00001304785
02	1	Boîte conduit air	2 3906 3258 00	25	1	Dessus	2 1101 3151 01
03	1	Porte chargement	6 2831 3258 XXX	26	1	Taque	1 1413 3258 00
04	1	Poignée porte chargement	1 2839 368101 001	27	1	Buse Ø180	2 4312 3152 01
05	1	Verre réfractaire 617x386xep4	00001305272	28	1	Index	1 8548 3258 00
06	1	Elément applique inf.	1 2819 3258 22	29	1	Axe volet tige	1 5724 3258 00
07	1	Fixe vitre	1 2008 3258 00	30	1	Clapet	2 4166 3258 00
08	1	Conduit sup. air	2 4173 996003 053	31	1	Vis TH M8x20 ZN noir	00001301145
09	1	Goupille cannelée 6x28	00001300459	32	1	Support foyer	3 0367 3151 00
10	1	Rivet acier TR 6x40	00001305507	33	1	Chenet	1 0306 3258 00
11	1	Tresse Ø5 auto lg 1450mm	00001304860	34	1	Plaque foyer ar droite	1 0168 3258 00
12	1	Tresse Ø10.5 lg650mm	00001304691	35	1	Plaque foyer ar gauche	1 0167 3258 00
13	1	Volet réglage air	3 4137 3258 98	36	1	Plaque foyer av gauche	1 0165 3258 00
14	2	Tresse Ø5 autocollant lg 50mm	00001304860	37	1	Plaque foyer av droite	2 0166 3258 00
15	1	écusson	1 8501 6726 53	38	2	Plaque ar foyer	2 0160 3258 01
16	2	Ressort seul RS6	00001307254	39	1	Défecteur	1 0131 3258 00
17	1	Facade	4 2101 3258 XXX	40	1	Carter droit	1 2778 3258 00
18	1	Grille circ air droite	1 0246 3258 00	41	1	Grille fond	2 0214 3155 01
19	1	Grille circ air gauche	1 0245 3258 00	42	2	Buse ronde Ø97ext	1 4312 3726 01
20	1	Support déflecteur	1 0129 3268 01	44	1	Gant bouclette T10	00001307770
21	1	trousse Ø10.5 lg 2500mm	00001304691	45	1	Clé à crochet	1 4101 3720 01
22	1	Support commutateur	1 4507 3258 00	46	2	Trappe de nettoyage	1 4230 3736 00
23	1	Butée grille	1 0233 665103 000	47	1	Cendrier	1 3316 3158 00