

# CHEMINÉES GODIN

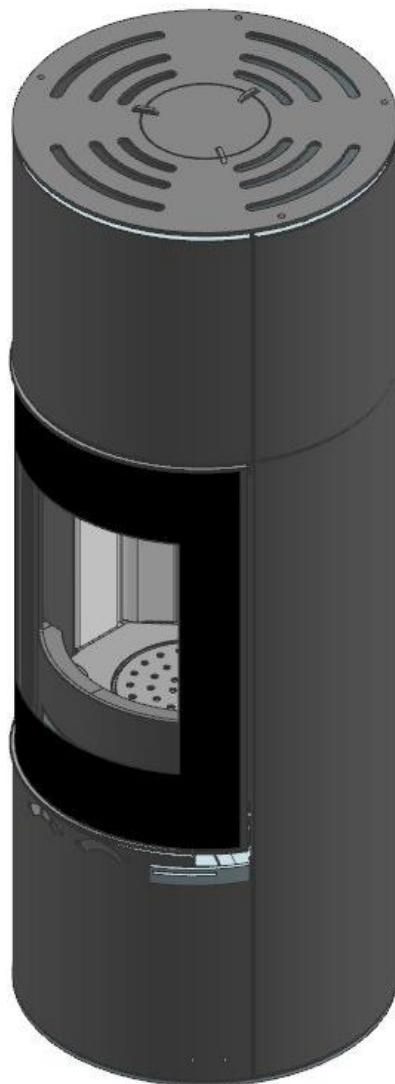
## POÊLE A BOIS

### ‘ ‘SAVIN’ ’ (VERSION 5.6 KW ou 8 KW)

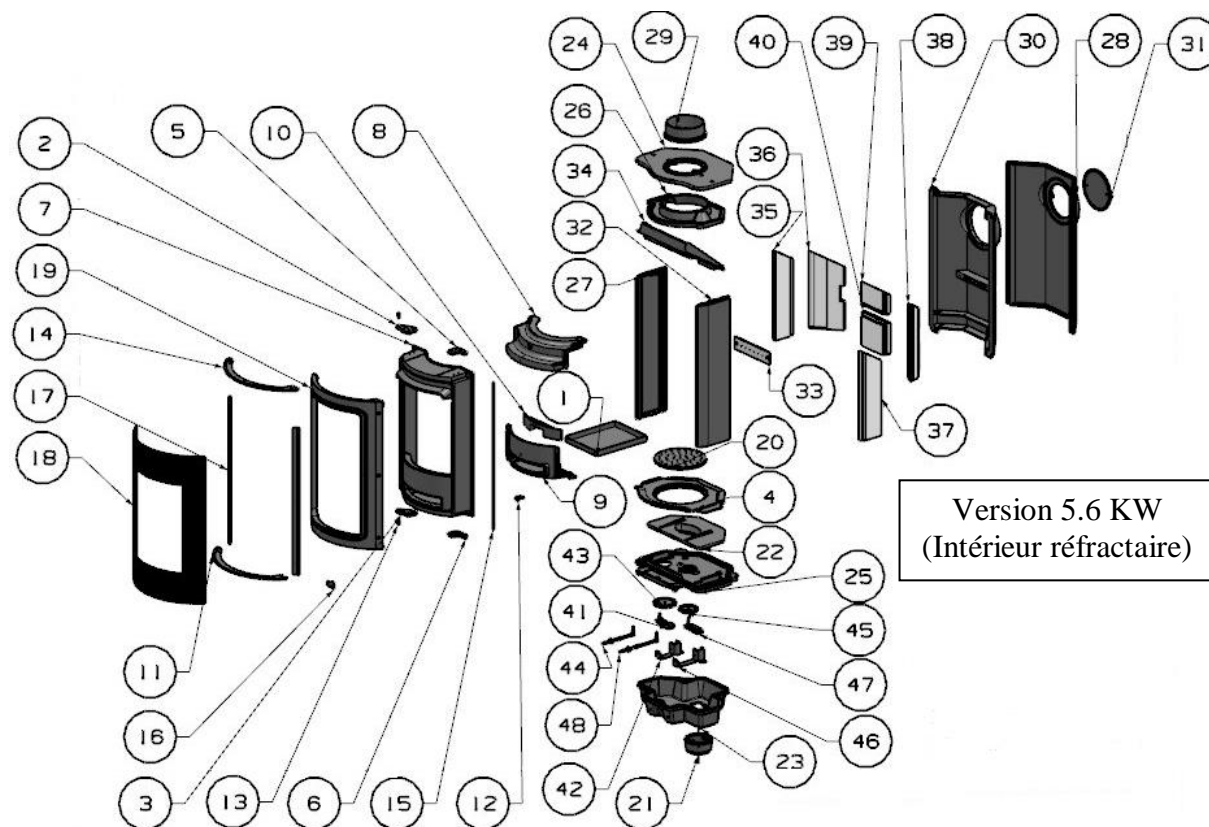
#### NOTICE D'INSTALLATION ET D'UTILISATION

*Attention pour éviter tout risque d'incendie, ces appareils doivent être installés dans les règles de l'art (D.T.U. 24.2) et conformément aux règles techniques rappelées dans la notice obligatoirement jointe aux appareils. Leurs installations doivent être effectuées par un professionnel ou une personne qualifiée.*

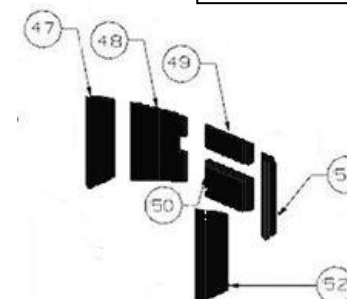
*« Toutes les réglementations locales et nationales, ainsi que les normes européennes en vigueur, doivent être respectées lors de l'installation et d'utilisation de l'appareil ».*



## ÉCLATÉ DE LA CHAMBRE DE COMBUSTION



Version 8 KW  
(Intérieur fonte)

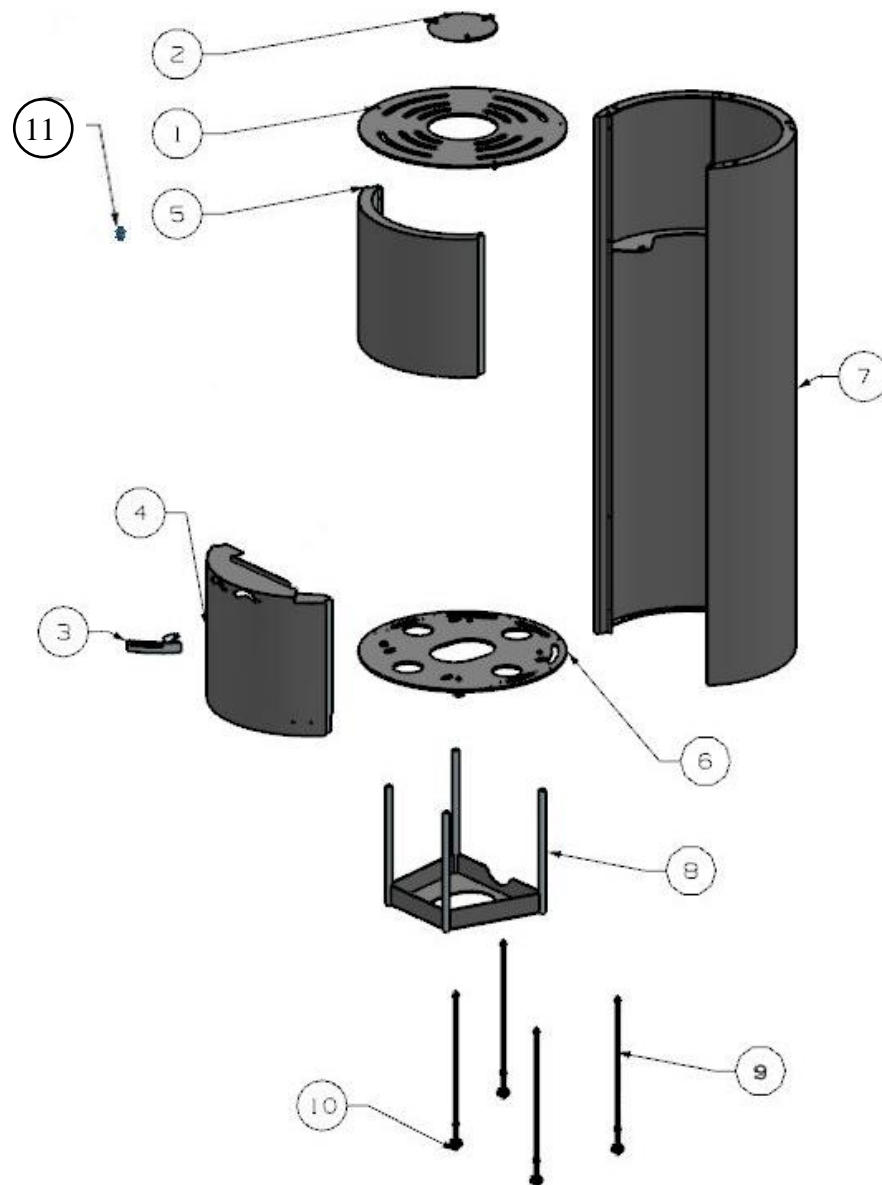


N°	Désignation	Code
47	Fonte coté gauche*	013011
48	Fonte fond gauche*	013008
49	Fonte fond haut*	013013
50	Fonte fond bas*	013012
51	Fonte fond droit*	013009
52	Fonte coté droit*	013010

N°	Désignation	Code	N°	Désignation	Code	N°	Désignation	Code
1	Cendrier*	012513	18	Vitre	012014	35	Réfractaire coté gauche*	032171B
2	Gond haut	012447	19	Porte	012446	36	Réfractaire fond gauche*	032172B
3	Gond bas	012448	20	Grille cendrier*	012353	37	Réfractaire coté droit*	032176B
4	Sole foyère*	012445	21	Buse entrée d'air	012214	38	Réfractaire fond droit*	032175B
5	Support gâche haut	012449	22	Fond horizontal intérieur	012217	39	Réfractaire fond haut*	032174B
6	Support gâche droit	012451	23	Boîte à air réglable	012215	40	Réfractaire fond bas*	032173B
7	Cadre fixe	012450 A	24	Dessus	012207	41	Ensemble levier	S10500
8	Canaliseur air haut	012452	25	Fonde horizontal extérieur	012216	42	Support clapet secondaire	012655
9	Canaliseur air bas	012453	26	Dessus inférieur	012213	43	Clapet air secondaire	011219
10	Façade cendrier *	012454	27	Coté gauche	012211	44	Mécanisme air secondaire	S10455
11	Maintien vitre bas	012511	28	Fond vertical extérieur	012210	45	Clapet air primaire	011218
12	Loquet de fermeture	012671	29	Sortie	012208	46	Support clapet primaire	012654 A
13	Axe articulation D8	011922	30	Fond vertical intérieur	012220	47	Ensemble levier	S10453
14	Maintien vitre haut	012510	31	Tampon de fermeture	012209	48	Ensemble axe commande primaire	S10468
15	Axe gâche	012508	32	Coté droit	012212	-	Joint de porte Ø 10	061103
16	Palier loquet de fermeture	012507	33	Sortie double combustion*	012505	-	Joint de vitre Ø 11	06111
17	Maintien vitre vertical	S10392	34	Défecteur*	012517			

\*Pièces d'usure

## ÉCLATÉ DE L'HABILLAGE



N°	Désignation	Code	N°	Désignation	Code	N°	Désignation	Code
1	Dessus tôle	012687	5	Façade supérieur	S10416	9	Tige filetée M8 LG 396	-
2	Dessus	S10466	6	Support habillage	S10541	10	Tige filetée M8 LG 408	-
3	Poignée	S10479	7	Habillage corps	S10412	11	Centreur	012609
4	Habillage inférieur	S10475	8	Support foyer	S10395			