

d e p u i s 1 8 4 0
c h a q u e j o u r u n p e u p l u s ...

Document à l'adresse de
l'utilisateur et de
l'installateur



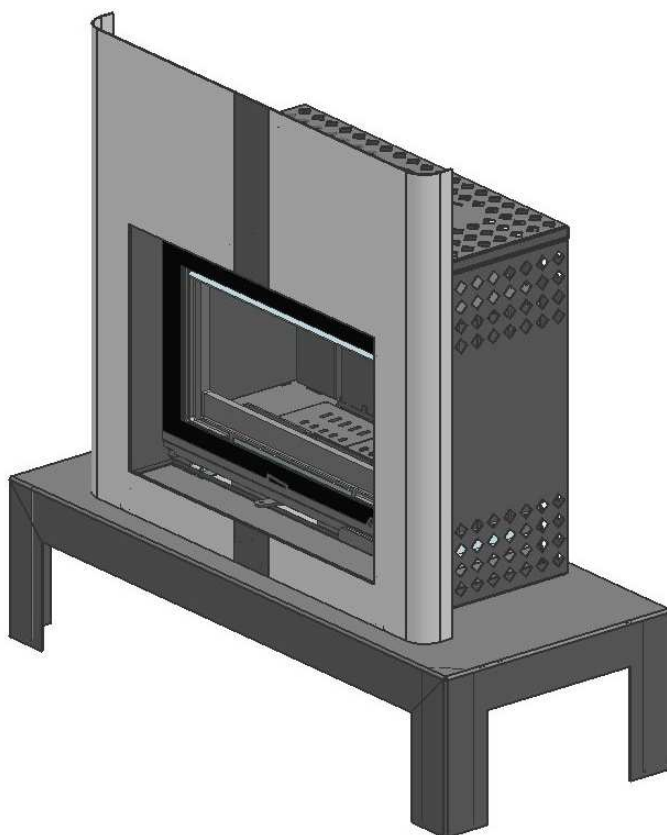
POÊLE A BOIS

‘ ‘ *T H E B E S* ’ ’

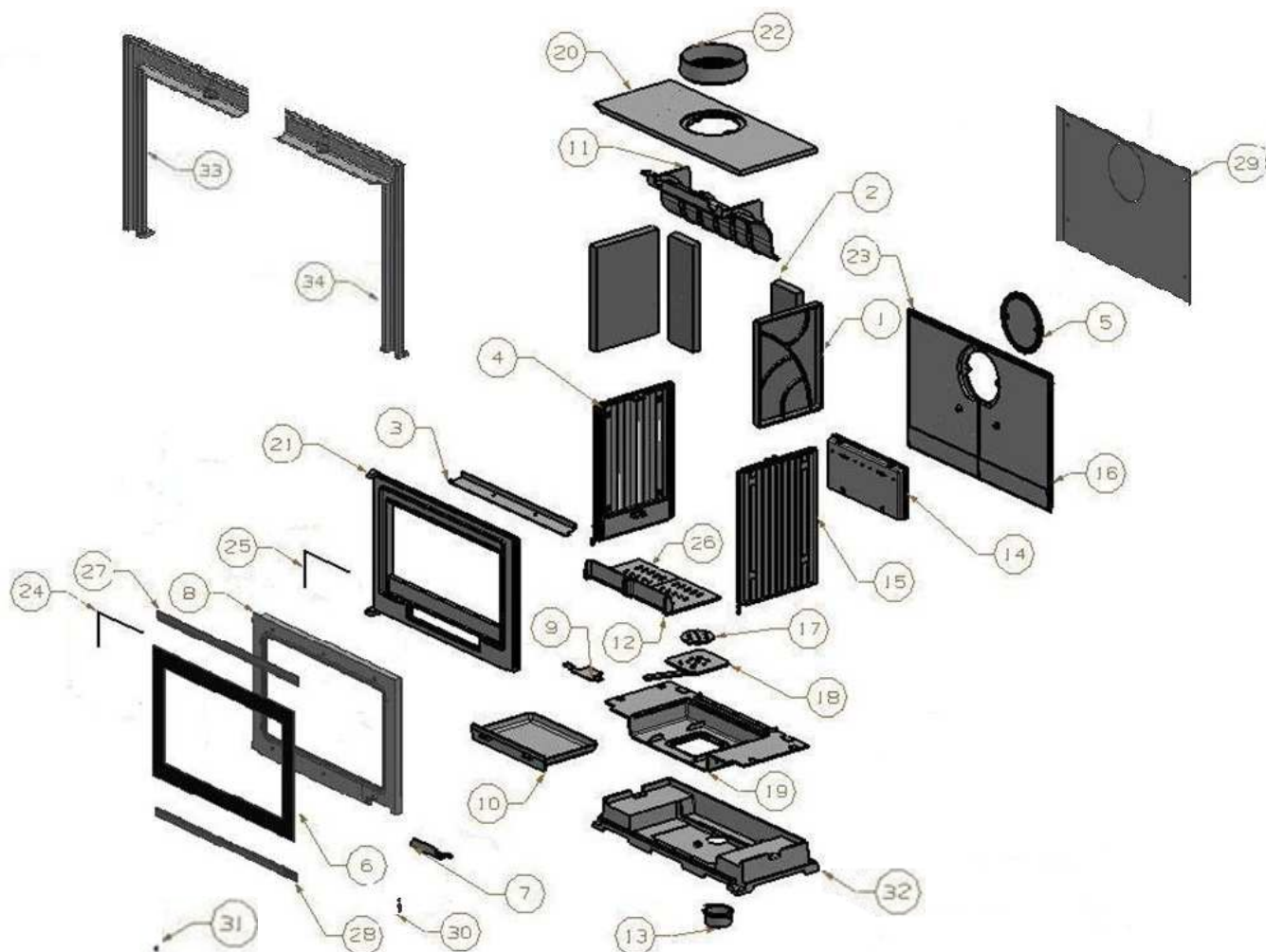
NOTICE D'INSTALLATION ET D'UTILISATION

Attention pour éviter tout risque d'incendie, ces appareils doivent être installés dans les règles de l'art (D.T.U. 24.2) et conformément aux règles techniques rappelées dans la notice obligatoirement jointe aux appareils. Leurs installations doivent être effectuées par un professionnel ou une personne qualifiée.

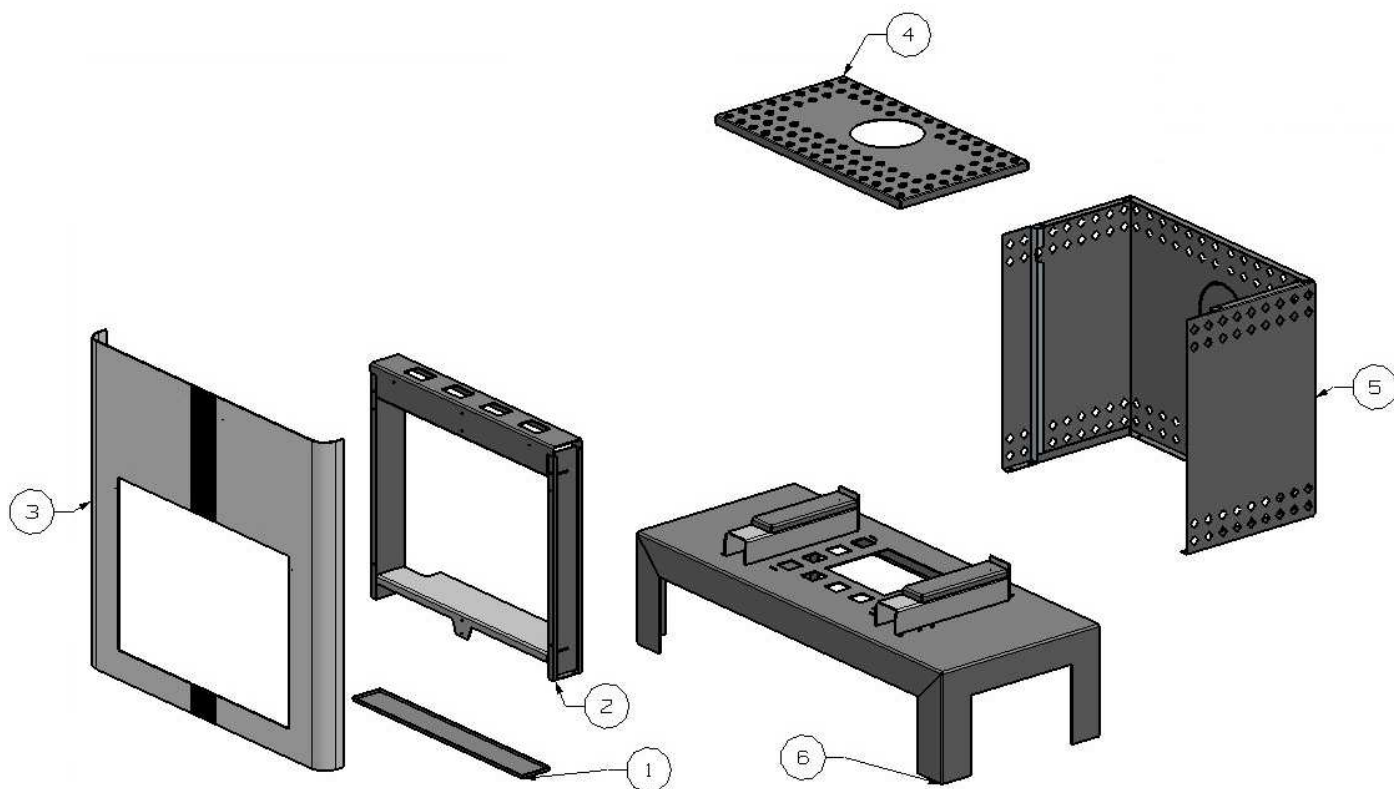
« Toutes les réglementations locales et nationales, ainsi que les normes européennes en vigueur, doivent être respectées lors de l'installation et d'utilisation de l'appareil ».



1. NOMENCLATURE ET ÉCLATÉ



N°	Désignation	Code	N°	Désignation	Code	N°	Désignation	Code
1	Fonte coté	013480	13	Buselot 80	012547	25	Joint verre H.T Ø 11 F695	062112B
2	Fonte fond	013481	14	Boîte à air	012549	26	Grille foyère gauche	012546
3	Canaliseur	013483	15	Coté droit	012551	27	Cornière haute	013502
4	Coté gauche	012550	16	Fond fixe droit	012553	28	Cornière bas	-
5	Tampon diam 180	012539	17	Registre	012548	29	Dos tôle	012538
6	Vitre	012527	18	Support registre	012560	30	Axe poignée	-
7	Poignée	012541	19	Supplément d'embase	012554	31	Rondelle prestole	-
8	Porte	012002	20	Dessus	012555	32	Embase	012559
9	Guide registre	013507	21	Cadre fixe	012556	33	Canaliseur gauche	012557
10	Cendrier	012542	22	Sortie ronde diam 200	013660	34	Canaliseur droit	012558
11	Défecteur	012543	23	Fond fixe gauche	012552			
12	Grille foyère droite	012546	24	Joint plat adhésif 7x3	06307			



N°	Désignation	Code	N°	Désignation	Code	N°	Désignation	Code
1	Tôle	013885	3	Façade	S10697	5	Carcan	S10696
2	Cadre	S10698	4	Dessus	013884	6	Socle	S10694