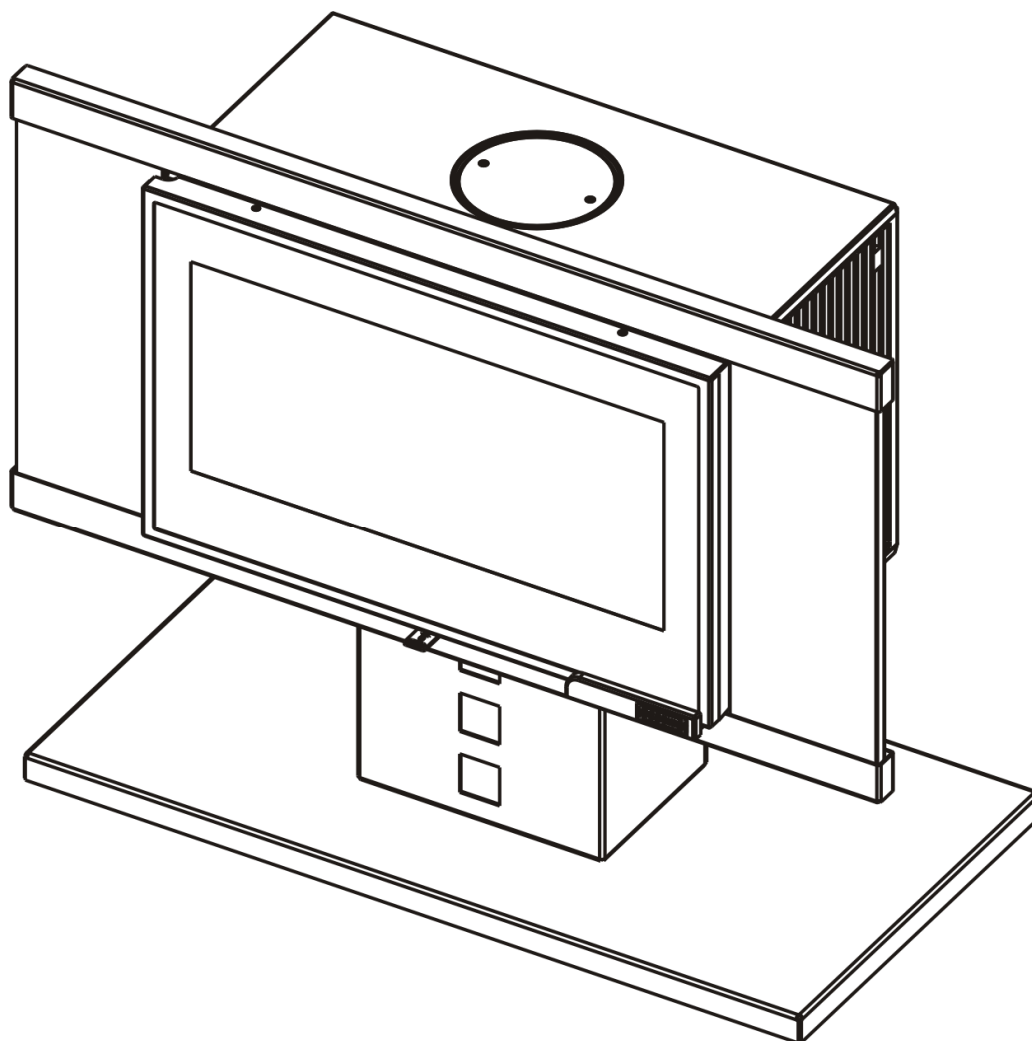


POÊLES Bois

Kilavéa III réf. 373139

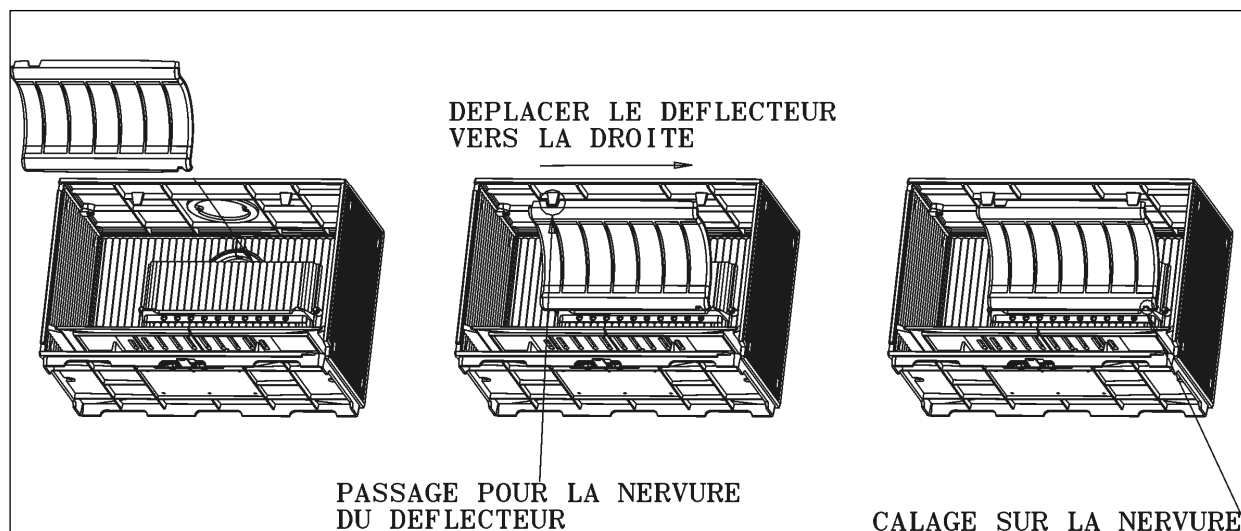


MISE EN PLACE DU DÉFLECTEUR

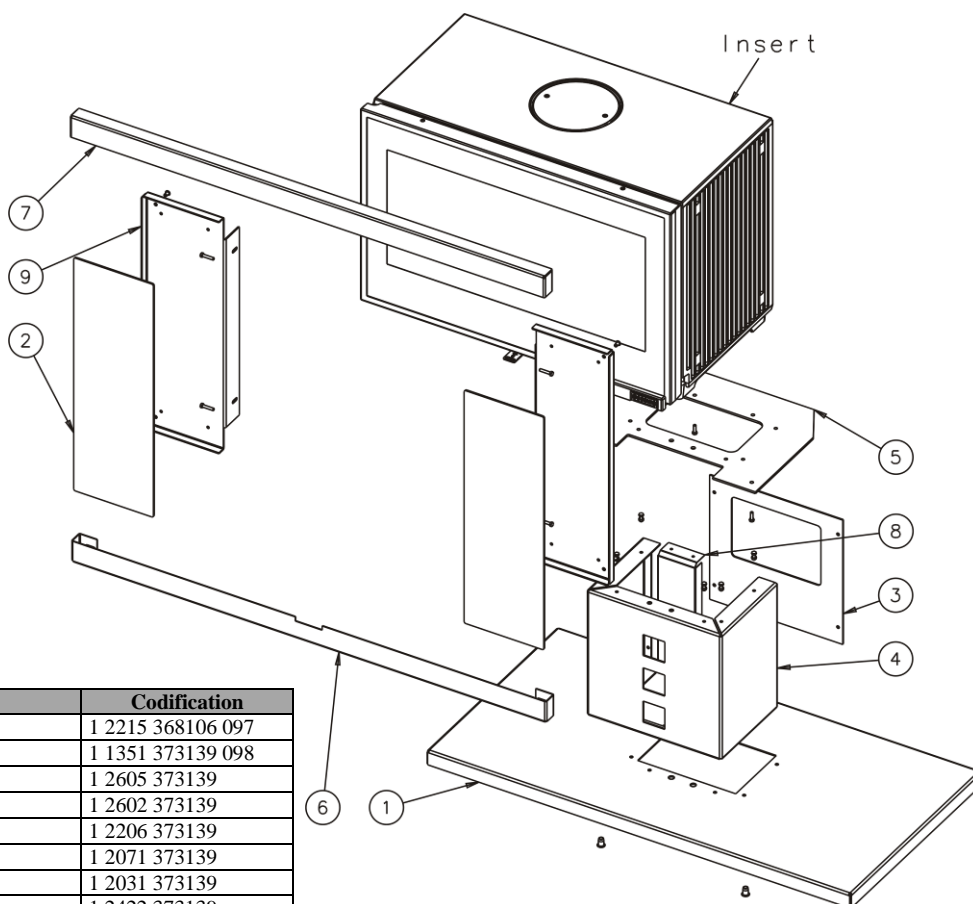
Insérer dans le volume du foyer le déflecteur comme montré ci-dessous. Appuyer le bas du déflecteur sur la cornière située derrière les deux taquets inférieurs du foyer et pousser le haut du déflecteur vers le fond du foyer « à travers » le taquet supérieur gauche. Le maintenir ainsi lors de l'opération suivante.

« Glisser » le déflecteur sur la droite afin de le positionner comme montré ci-dessous (voir calage sur la nervure), le taquet inférieur droit prêt à s'emboîter dans la nervure prévue à cette effet. Tirer vers soit le bas du déflecteur afin d'assurer le calage. Vérifier la bonne tenue du déflecteur.

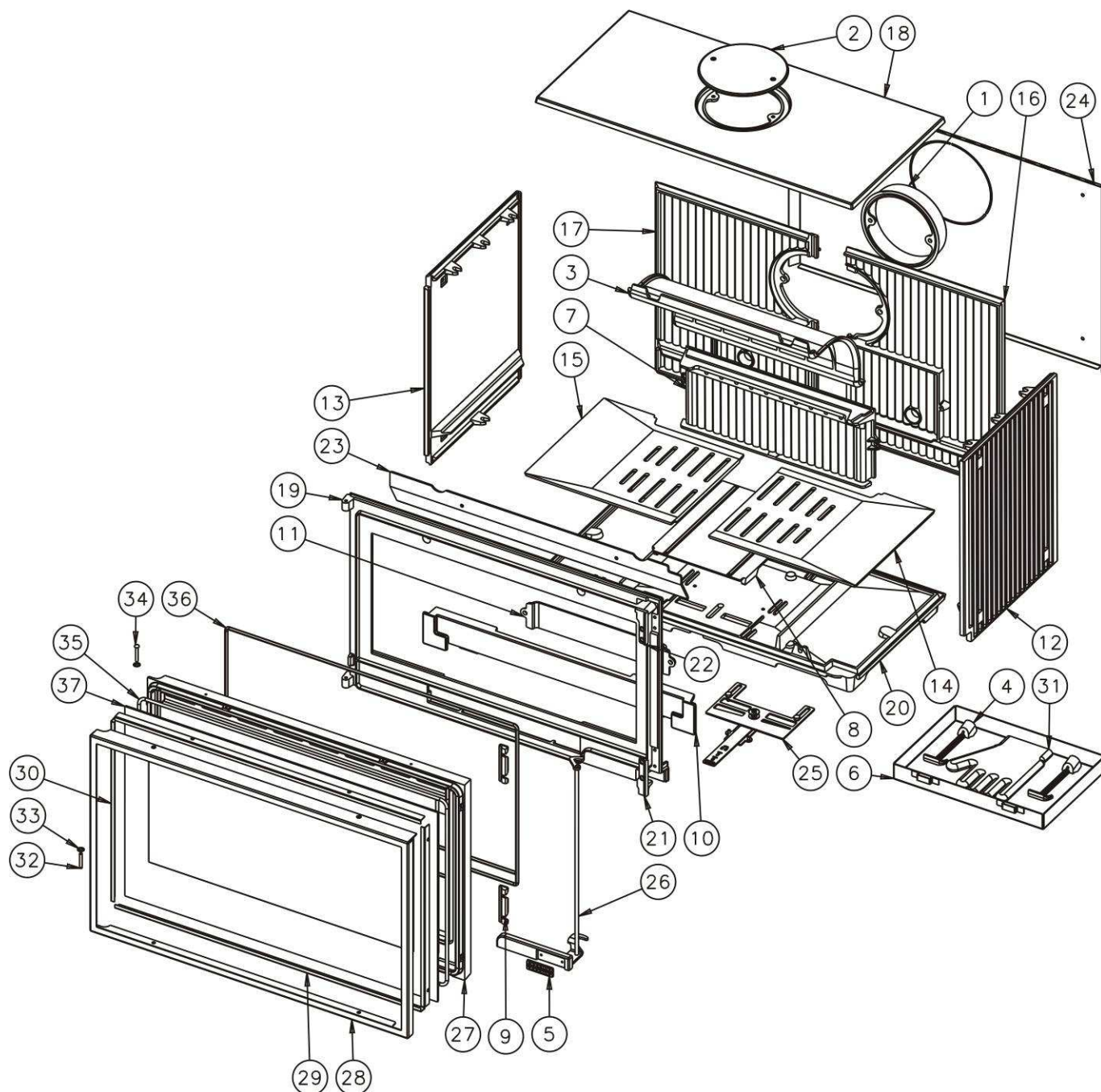
Nota : Pour le démontage du déflecteur (dans le cas du ramonage par exemple), procéder de manière inverse.



○ Éclaté et nomenclature :



N°	Nb	Désignation	Codification
1	1	Socle	1 2215 368106 097
2	2	Panneau décor avant	1 1351 373139 098
3	1	Colonne arrière	1 2605 373139
4	1	Colonne avant	1 2602 373139
5	1	Double fond	1 2206 373139
6	1	Fixe vitre inférieur	1 2071 373139
7	1	Fixe vitre supérieur	1 2031 373139
8	1	Plaque décor	1 2422 373139
9	2	Support de panneau	1 1947 373139



N°	Nb	Désignation	Codification
1	1	Buse Ø200 extérieur	2 4312 3168 53
2	1	Trappe de nettoyage	1 4230 364102 053
3	1	Défecteur	3 0131 366101 053
4	2	Clé a crochet	1 4101 3720 01
5	1	Ecusson	1 8501 385101 087
6	1	Cendrier	1 3316 660125 096
7	1	Boîte conduit d'air	1 3906 660125 053
8	1	Boîte alimentation air	1 5079 660125 053
9	2	Charnière	1 4805 660125 053
10	1	Chenet	1 0306 660125 053
11	1	Conduit inférieur air	1 4174 660125 053
12	1	Côté droit	4 0121 660125 053
13	1	Côté gauche	4 0122 660125 053
14	1	Demi-grille droite	2 0209 660125 053
15	1	Demi-grille gauche	2 0208 660125 053
16	1	Derrière droit	1 2402 660125 053
17	1	Derrière gauche	1 2402 660125 053
18	1	Dessus	3 1101 660125 053
19	1	Façade double accrochage	1 2101 660125 053

N°	Nb	Désignation	Codification
20	1	Fond de foyer	5 0111 660125 053
21	1	Patte tourillon avant inférieur	1 2193 660125 053
22	1	Patte tourillon avant supérieur	1 2192 660125 053
23	1	Raccord conduit d'air	2 0314 660125 053
24	1	Plaque protection	1 2420 660125 053
25	1	Volet réglage air	1 4137 660126 098
26	1	Poignée	1 2878 660126 098
27	1	Porte foyer	2 2861 660126 053
28	1	Applique de façade	1 2130 660126 053
29	2	Fixe vitre	1 2078 660126 018
30	2	Fixe vitre coté	1 2030 660126 018
31	1	Gant	00001307770
32	1	Goupille cannelée 6x40	00001305127
33	2	Ressort rs6 Starlock	00001307254
34	1	Rivet acier TR 6x40	00001305507
35	1	Tresse Ø6 lg 2800mm	00001304689
36	1	Tresse Ø7 lg 3500mm	00001304690
37	1	Verre réfractaire 838x528xep4	00001307947