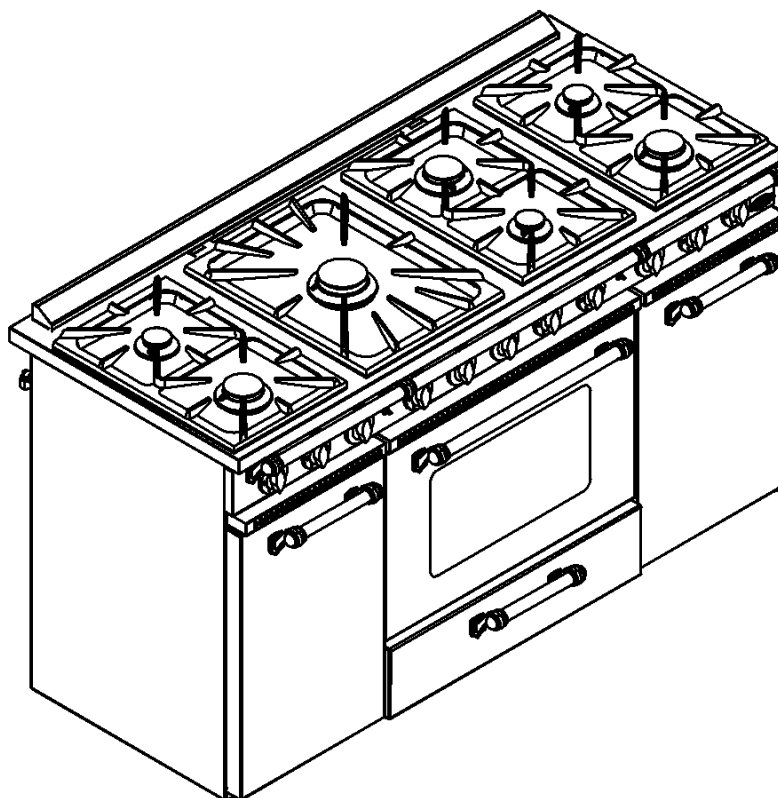


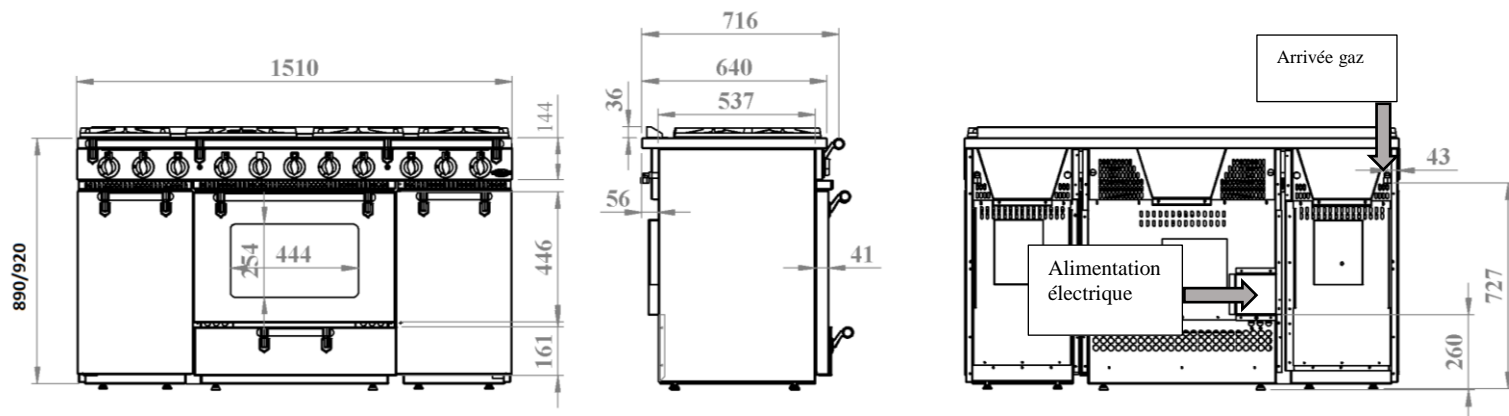


« *Souveraine 1500 version 2017* »

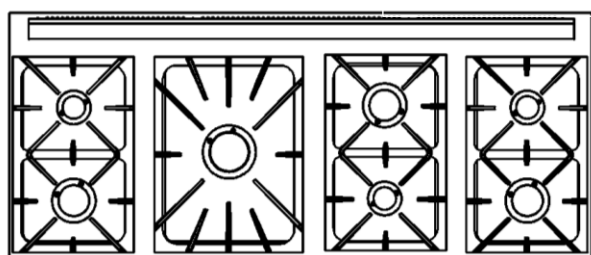
Réf. 2117B-2217B-2215B-2317B-2417B-2415B-2167B-2267B-2265B-2367B-2467B-2465B-2177B-
2277B-2275B-2377B-2477B-2475B.



Conforme aux exigences de la directive Européenne 90/396/CEE, 2004/108/CE et 2006/95/CE

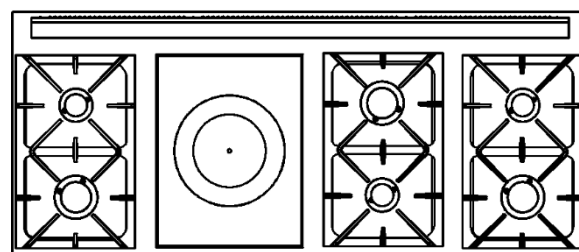


Descriptifs généraux des dessus



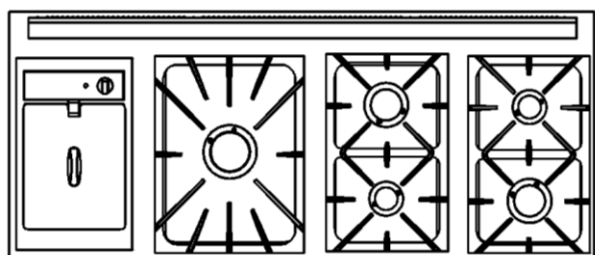
Réf : 2117B-2217B-2215B

- 1 Brûleur gaz de 4 KW
- 1 Brûleur gaz de 2.2 KW
- 1 Brûleur gaz de 5.2 KW
- 2 Brûleurs gaz de 1.8 KW
- 2 Brûleurs gaz de 3 KW



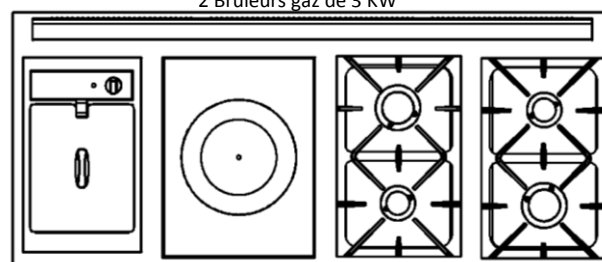
Réf : 2317B-2417B-2415B

- 1 Brûleur gaz de 4 KW
- 1 Brûleur gaz de 2.2 KW
- 1 Brûleur gaz couvert de 4.5 KW
- 2 Brûleurs gaz de 1.8 KW
- 2 Brûleurs gaz de 3 KW



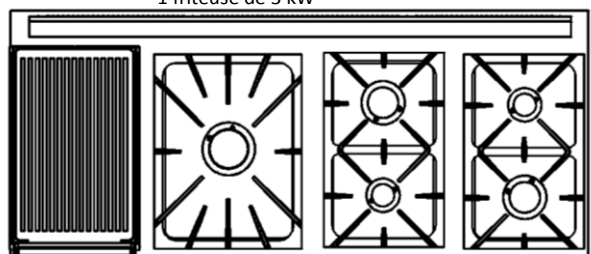
Réf : 2114B-2214B

- 1 Brûleur gaz de 4 KW
- 1 Brûleur gaz de 2.2 KW
- 1 Brûleur gaz de 5.2 KW
- 1 Brûleurs gaz de 1.8 KW
- 1 Brûleurs gaz de 3 KW
- 1 friteuse de 3 kW



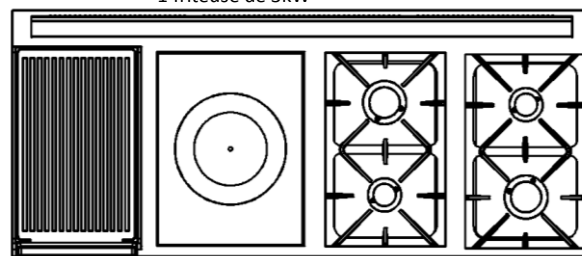
Réf : 2114B-2214B

- 1 Brûleur gaz de 4 KW
- 1 Brûleur gaz de 2.2 KW
- 1 Brûleur gaz couvert de 4.5 KW
- 1 Brûleurs gaz de 1.8 KW
- 1 Brûleurs gaz de 3 KW
- 1 friteuse de 3kW



Réf : 2114B-2214B

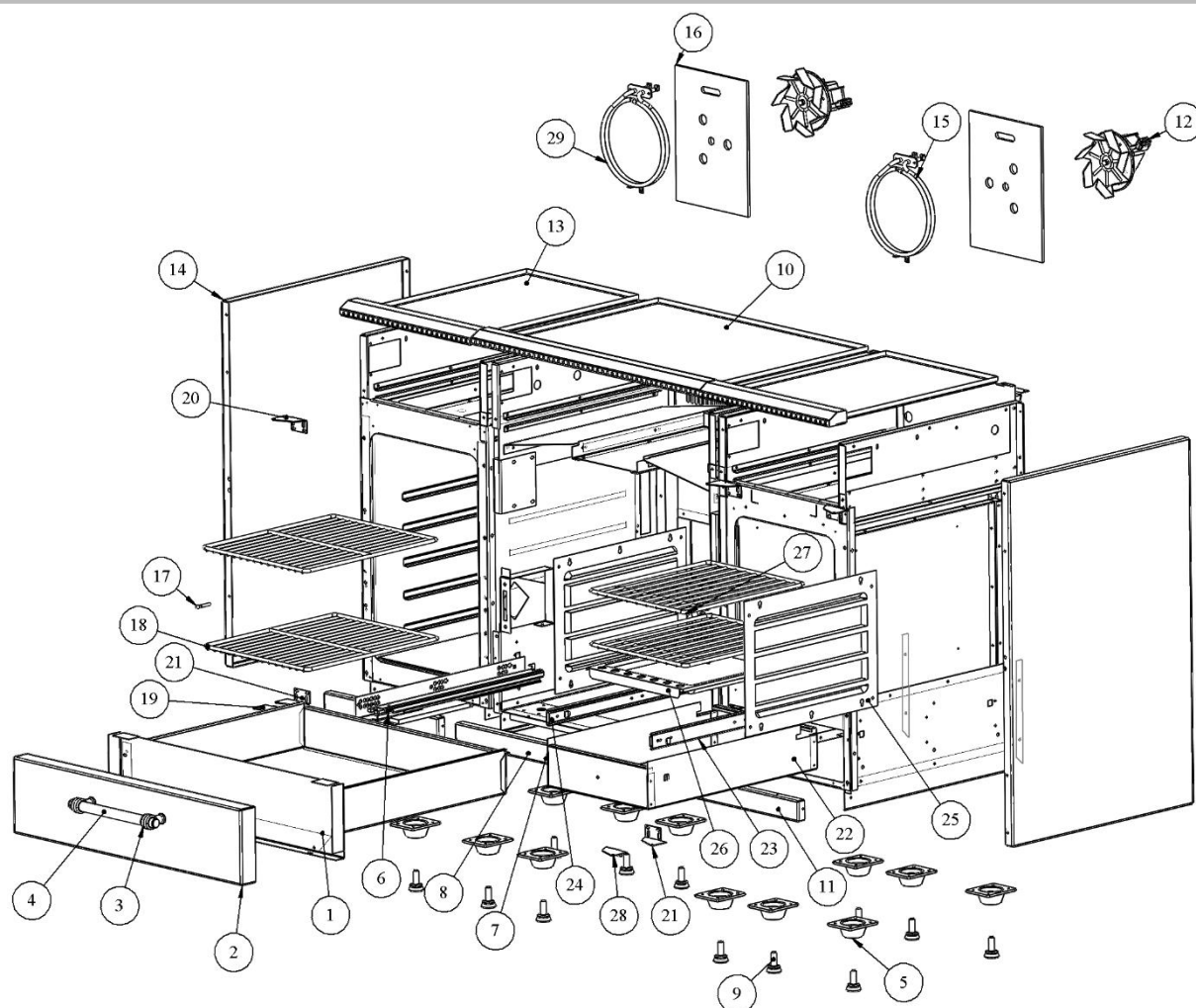
- 1 Brûleur gaz de 4 KW
- 1 Brûleur gaz de 2.2 KW
- 1 Brûleur gaz de 5.2 KW
- 1 Brûleurs gaz de 1.8 KW
- 1 Brûleurs gaz de 3 KW
- 1 grill viande de 3 KW



Réf : 2114B-2214B

- 1 Brûleur gaz de 4 KW
- 1 Brûleur gaz de 2.2 KW
- 1 Brûleur gaz couvert de 4.5 KW
- 2 Brûleurs gaz de 1.8 KW
- 2 Brûleurs gaz de 3 KW
- 1 grill viande de 3kW

Éclaté et nomenclature des cuisinières

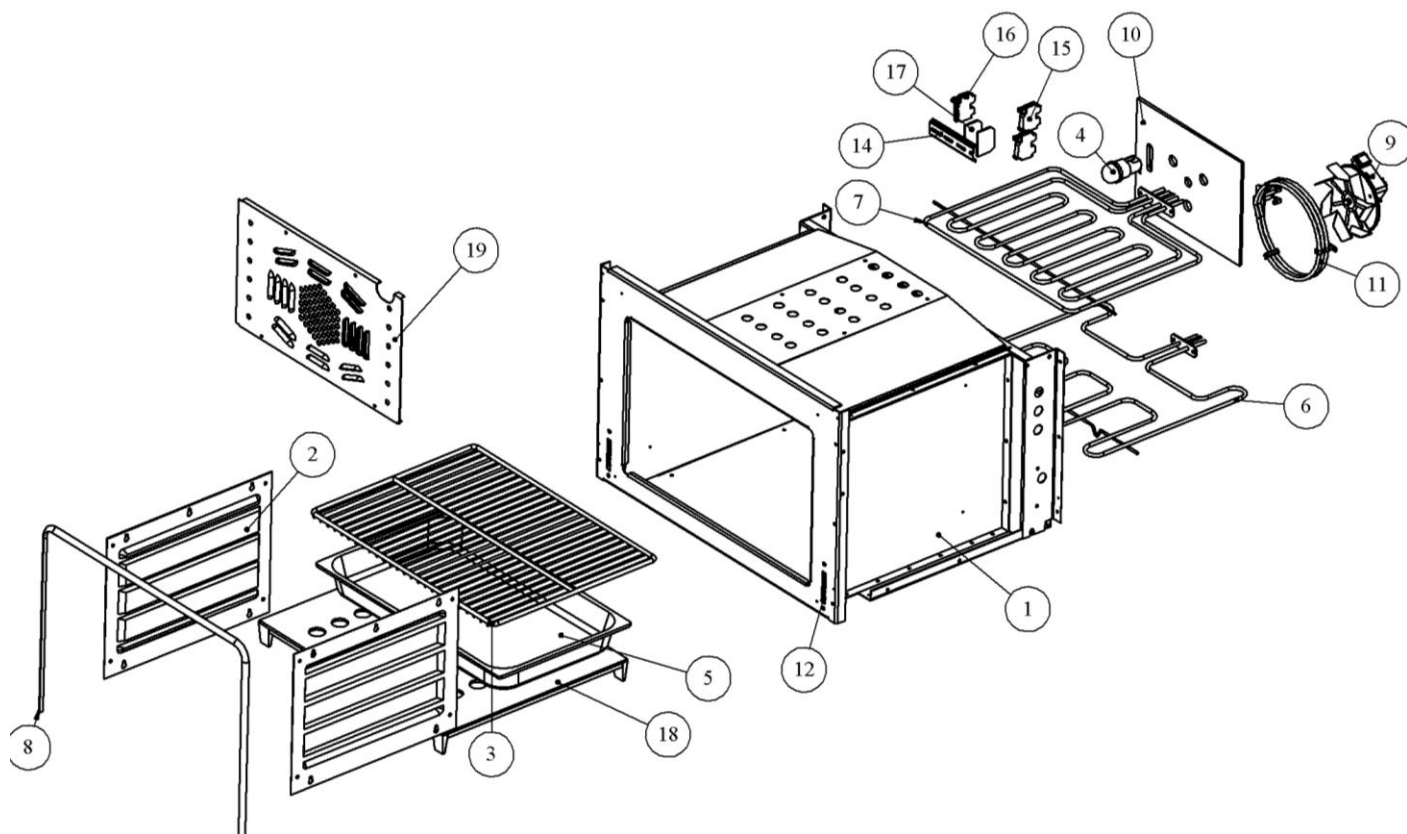


N°	Désignation	CODE ARTICLE	Nb
1	Tiroir brosses	2 3440 2101 96	1
2	Panneau tiroir	2 3465 2101 XX	1
3	Support barre	00001308219	1
4	Poignée de tiroir	3 8149 2101 21	1
5	Pied	2 2615 6733 01	12
6	Glissière gauche	00001307894	1
7	Glissière droite	00001307894	1
8	Plinthe	1 2220 2101 21	1
9	Vérin à vis d30 M10 lg60	00001304452	12
10	Bac de propreté	2 4201 2101 18	1
11	Plinthe	1 2220 2101 21	2
12	Motoventilateur four *	00001305390	2
13	Bac de propreté	1 4201 2103 18	2
14	Panneau de coté	1 2304 2101 XX	2
15	Résistance circulaire 2500W*	00001305355	1
16	Isolant moto ventilateur*	00001305386	2
17	Goujon	00001304679	1
18	Grille four 400x325	00001306776	2
19	Renfort droit de charnière	1 1944 2103 21	1
20	Charnière D panneau étuve	2 1932 2103 21	2
21	Charnière G panneau étuve	2 1933 2103 21	2
22	Tiroir four verticale	1 3478 2106 18	1
23	Glissière à billes D	00001307711	1
24	Glissière à billes G	00001307494	1
25	6635 T cote a glissière	1 3109 6635 61	2
26	Lèchefrite rôtissoire	1 3021 6498 61	1
27	Grille four 300x364	00001306417	2
28	Renfort gauche de charnière	1 1945 2103 21	1
29	Résistance circulaire 1500 W*	00001306657	1

Préciser la couleur et la finition pour toutes commandes de pièces S.A.V

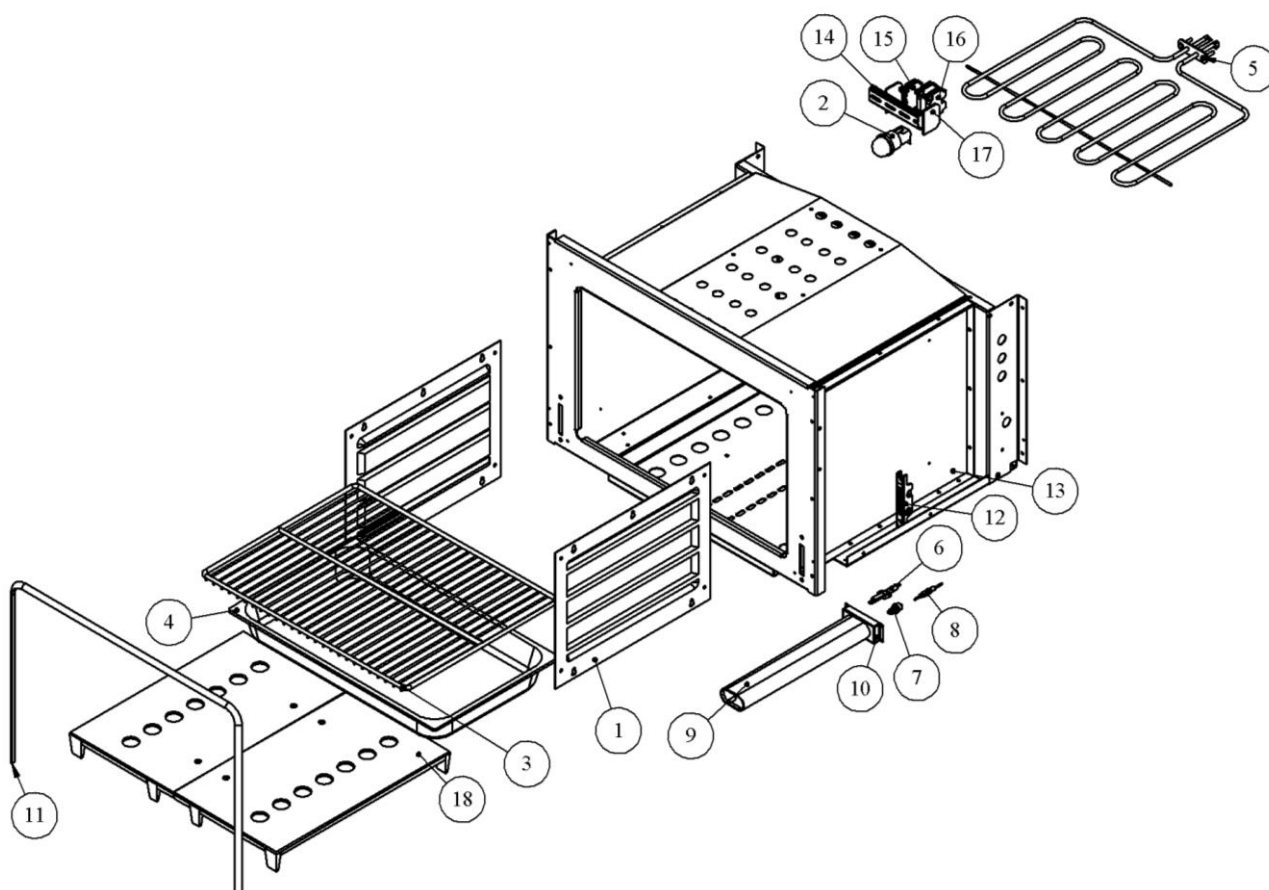
* Pour les cuisinières équipés d'une étuve ou d'un four électrique verticale seulement

Éclaté du four électrique :



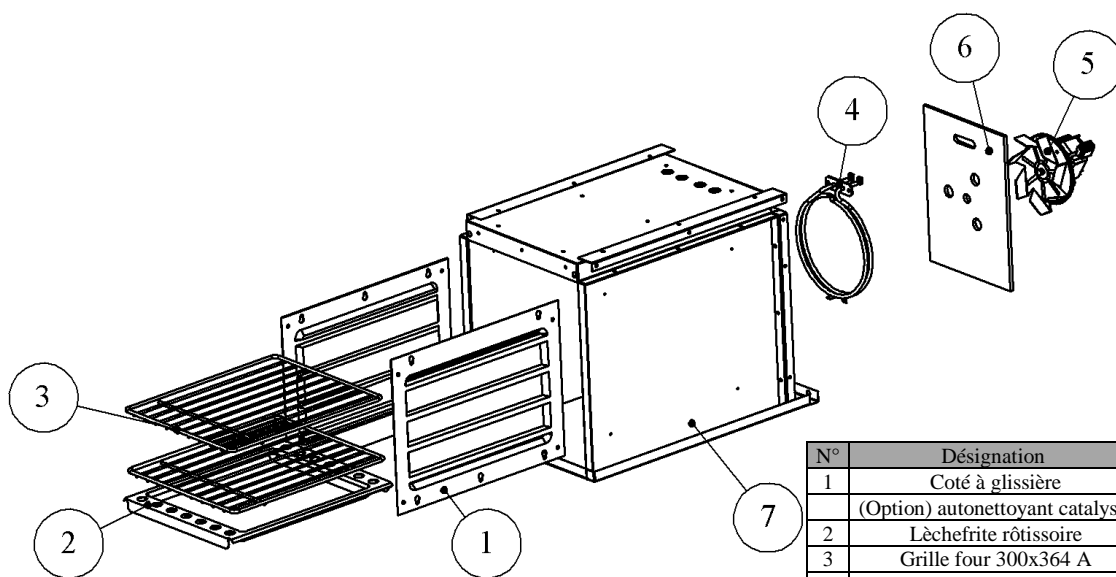
N°	Désignation	CODE ARTICLE	Nb
1	Coffre four	2 3101 2301 94	1
2	Coté à glissière	1 3109 6635 61	2
	(Option) autonettoyant catalyse	1 3109 6635 92	
3	Grille four souveraine 400x530	00001306775	1
4	Éclairage four	00001304495	1
5	Bac gastronome	00001306842	1
6	Résistance 2150W 230V	00001308392	1
7	Résistance 3600W 230V	00001308391	1
8	Joint façade porte	00001306756	1
9	Moto ventilateur four	00001305390	1
10	Isolant moto ventilateur	00001305386	1
11	Résistance circulaire 2500 W	00001306657	1
12	Porte galet souveraine	00001307498	2
13	Support plaque a bornes	1 5477 2301 00	1
14	rail DIN. lg 98	1 4513 6631 00	1
15	Bornier gris	00001305845	2
16	Bornier terre	00001305846	1
17	Plaque extrémité bornier	00001305847	2
18	Sole de four	1 1822 2101 59	2
19	Derrière four mobile ventilé autonettoyant	1 3121 2301 92	1

Éclaté du four gaz :



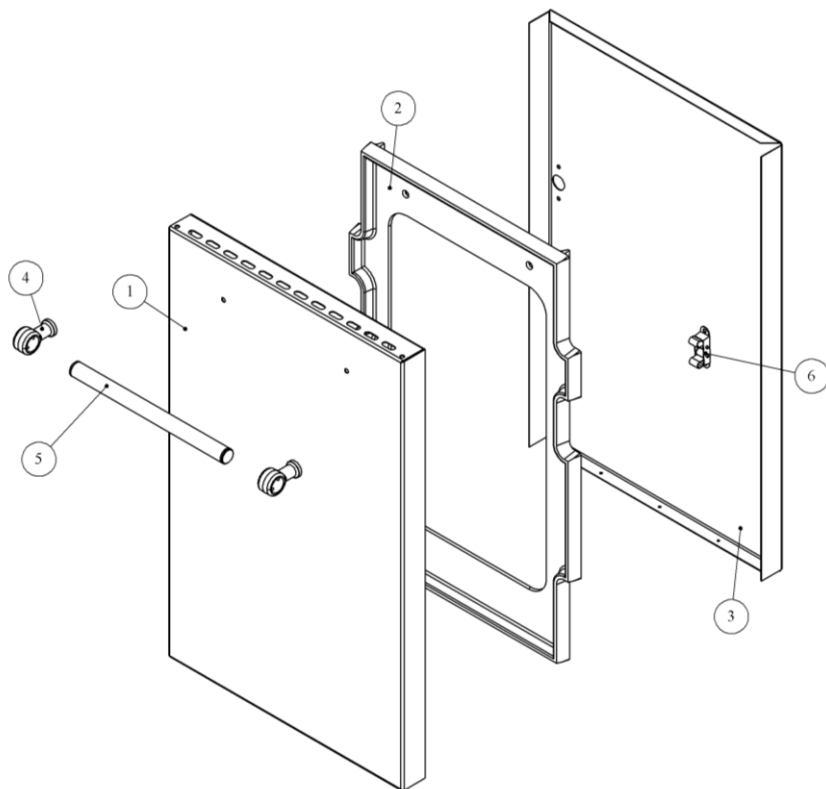
N°	Désignation	CODE ARTICLE	Nb
1	Coté à glissière	1 3109 6635 61	2
	Option autonettoyant catalyse	1 3109 6635 92	
2	Éclairage four	00001304495	1
3	Grille four souveraine 400x530	00001306775	1
4	Bac gastronome	00001306842	1
5	resistance grill 2500 W four gaz	00001307060	1
6	Bougie four souveraine	00001306798	1
7	Injecteur bray	00001306137	1
8	thermocouple four gaz g 1200+ecrous	00001306833+2x000	1
9	Bruleur four weber	00001306819	1
10	Boîte air bruleur	1 5079 2101 18	1
11	Joint façade porte	00001306756	1
12	Porte galet souveraine	00001307498	2
13	Coffre four gaz	4 3101 2101 94	1
14	rail DIN. lg 98	1 4513 6631 00	1
15	Bornier terre	00001305846	1
16	Bornier gris	00001305845	2
17	Plaque extrémité bornier	00001305847	2
18	Sole de four	1 1822 2101 59	2

Éclaté four vertical électrique :



N°	Désignation	CODE ARTICLE	Nb
1	Coté à glissière	1 3109 6635 61	2
	(Option) autonettoyant catalyse	1 3109 6635 92	
2	Lèchefrite rôtissoire	1 3021 6498 61	1
3	Grille four 300x364 A	00001306417	2
4	Résistance circulaire 2500W	00001306657	1
5	Moto ventilateur four	00001305390	1
6	Isolant moto ventilateur	00001305386	1

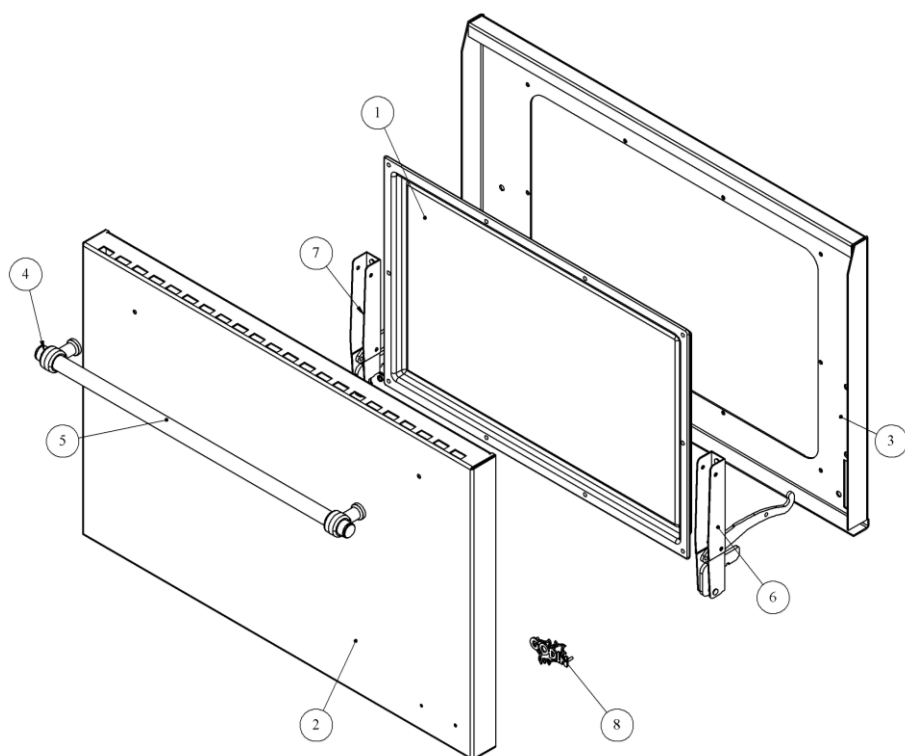
Éclaté de la porte étuve :



Préciser la couleur et la finition pour toutes commandes de pièces S.A.V

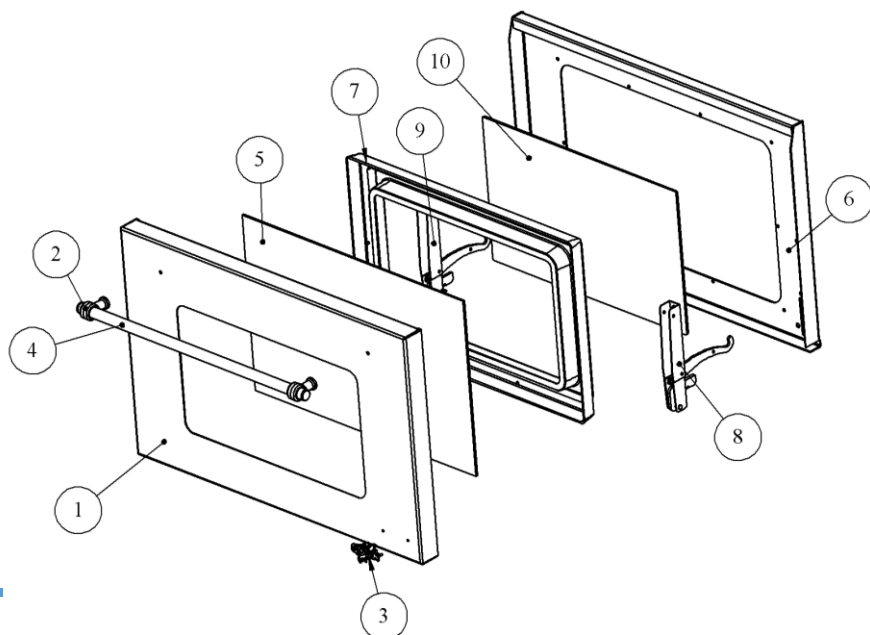
N°	Désignation	CODE ARTICLE	Nb
1	Panneau devant étuve	2 2115 2103 XX	1
2	Semelle porte étuve	1 2705 2103 00	1
3	Contre porte étuve	2 2011 2103 18	1
4	Support barre	00001308219	2
5	Poignée de tiroir	2 8149 2101 21	1
6	Ressort fermeture	00001306869	1

Éclaté des portes de four :



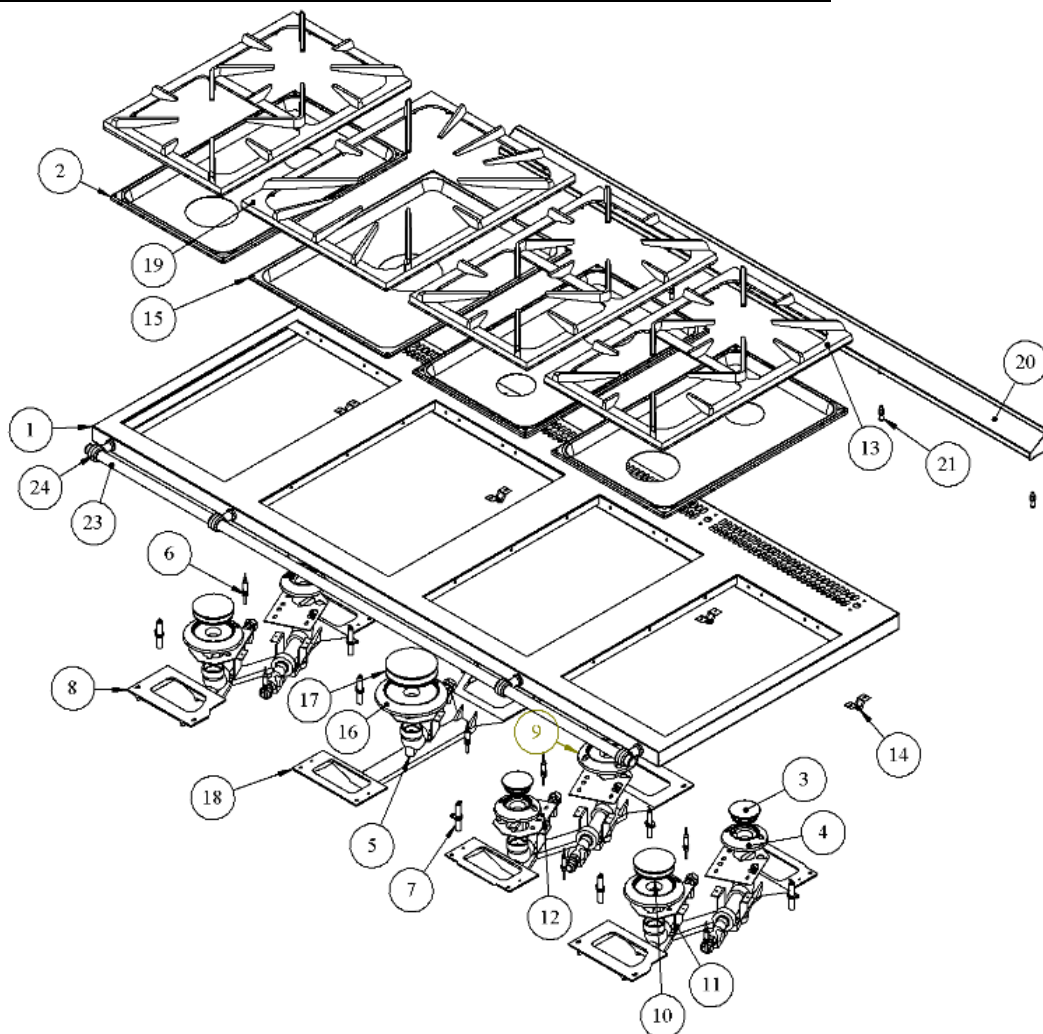
N°	Désignation	CODE ARTICLE	Nb
1	Semelle porte four pleine	1 2735 2101 18	1
2	Panneau porte four pleine	1 2910 2101 XX	1
3	Semelle porte four	2 2735 2101 61	1
4	Support barre	00001308219	2
5	Poignée de porte	3 8150 2101 21	1
6	Charnière droite	00001307500	1
7	Charnière gauche	00001307499	1
8	Ecusson	1 8501 034400	1

N°	Désignation	CODE ARTICLE	QTE
1	Panneau porte hublot	1 2915 2101 XX	1
2	Support barre	00001308219	2
3	Ecusson	1 8501 034400	1
4	Poignée de porte	2 8150 2101 21	1
5	Verre EP4 543x350	00001307542	1
6	Semelle porte four	2 2735 2101 61	1
7	Semelle hublot	1 2941 2101 59	1
8	Charnière droite	00001307500	1
9	Charnière gauche	00001307499	1
10	Verre EP4 476x286	00001307541	1



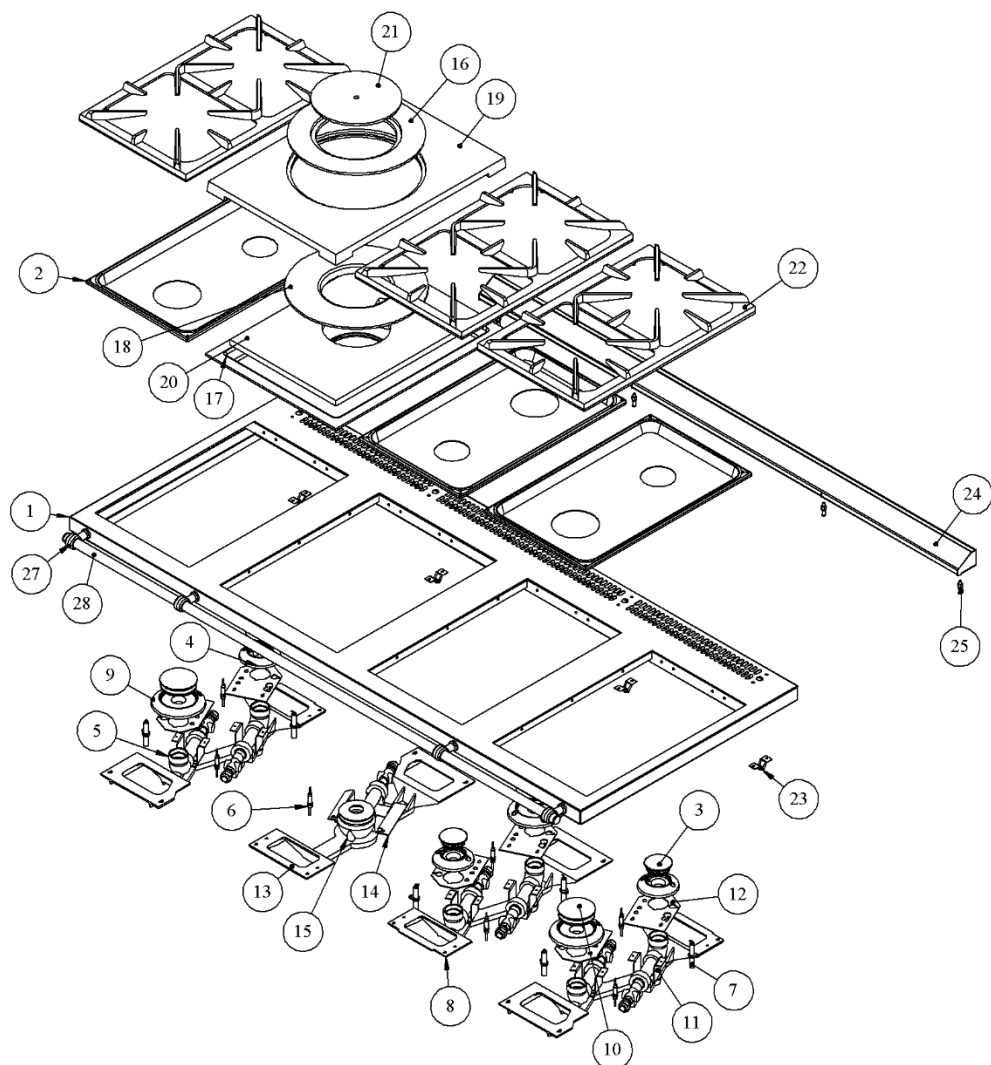
Préciser la couleur et la finition pour toutes commandes de pièces S.A.V

Éclaté des dessus des souveraine 1500 de référence 2117B-2217B-2215B :



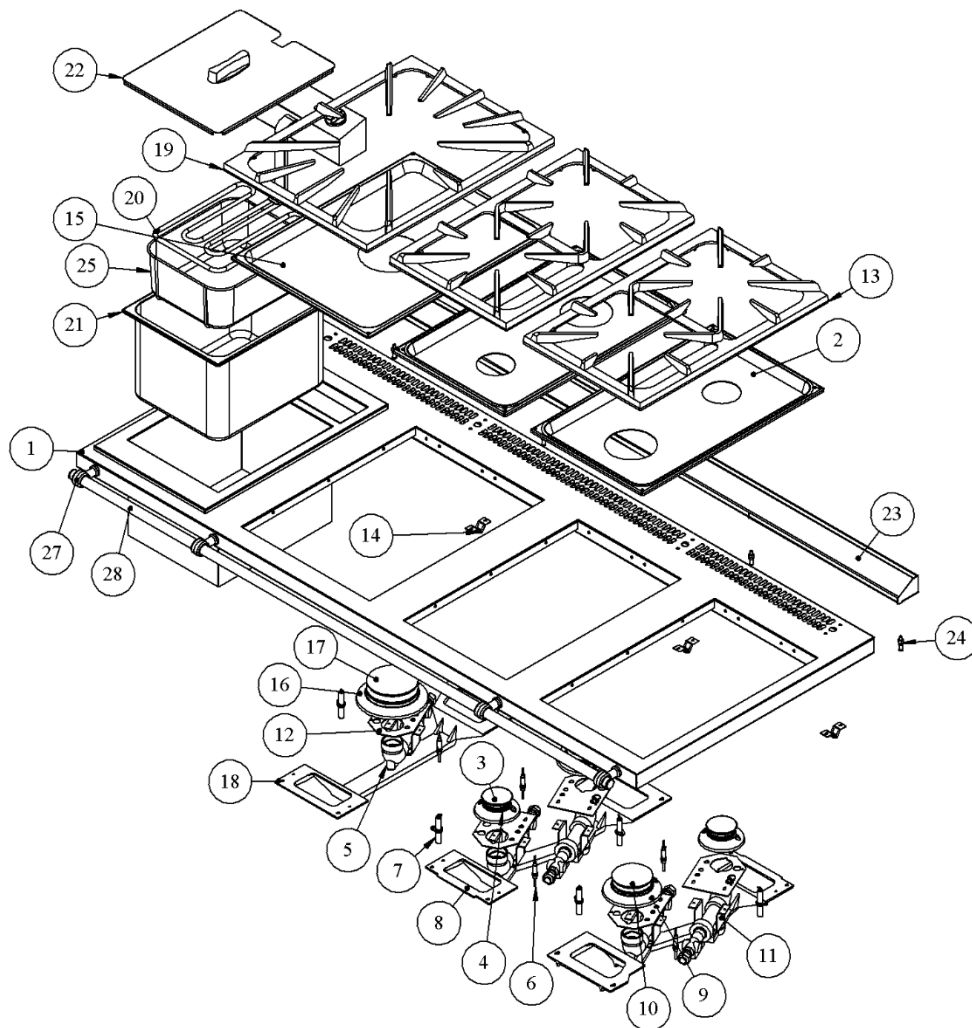
N°	Désignation	CODE ARTICLE	Nb
1	Dessus	2 1101 2117B 21	1
2	Table 2 brûleurs	1 1006 2101 19	3
3	Plaque brûleur 3000	00001306803	3
4	Support brûleur semi rapide	1 5047 2101 59	3
5	AEM venturi	00001306802	7
6	Thermocouple lg 450+ecrous	00001306091	7
7	Bougie sapco	00001306799	7
8	Support brûleurs	2 5076 2101 59	3
9	Support brûleur rapide	1 5048 2101 59	3
10	Plaque brûleur 5000	00001306804	3
11	Repos de support thermocouple	1 5074 2101 00	7
12	Support thermocouple	1 5077 2101 00	7
13	Grille deux brûleurs	1 5072 2101 59	3
14	Attache à clipper	00001304680	4
15	Table ultra	1 1007 2101 19	1
16	Support brûleur ultra rapide	1 5049 2101 59	1
17	Plaque BT 7000	00001306805	1
18	Support brûleur simple	1 5075 2101 59	1
19	Grille ultra rapide	1 5169 2101 59	1
20	Dossier	1 1320 2114B 21	1
21	Goujon	00001304679	4
22	Bloc allumeur 4 points	00001308171	2
23	Barre fronton	2 8148 2117B 21	1
24	Support barre	00001308219	4

Éclaté des dessus des souveraine 1500 de référence 2317B-2417B-2415B :



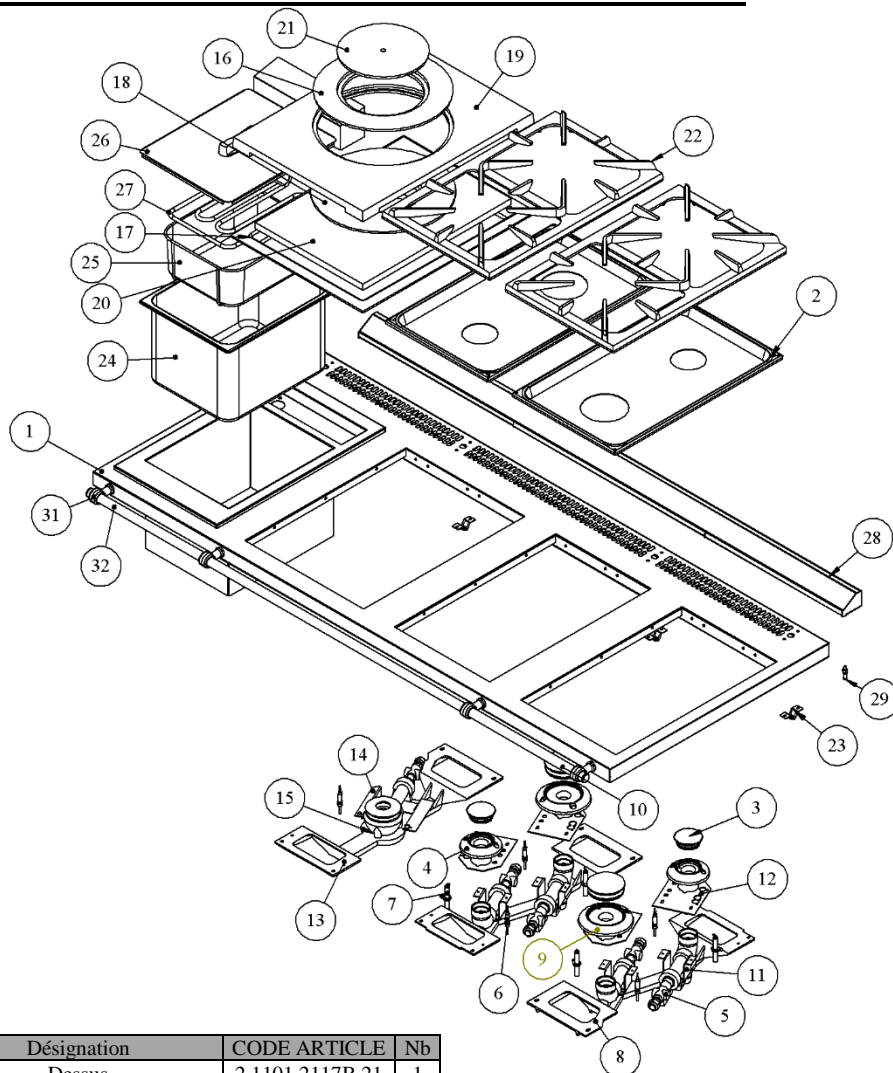
N°	Désignation	CODE ARTICLE	Nb
1	Dessus	2 1101 2117B 21	1
2	Table 2 brûleurs	1 1006 2101 19	3
3	Plaque brûleur 3000	00001306803	3
4	Support brûleur semi rapide	1 5047 2101 59	3
5	Venturi	00001306802	6
6	Thermocouple lg 450+ecrous	00001306091	7
7	Bougie sapco	00001306799	6
8	Support brûleurs	2 5076 2101 59	3
9	Support brûleur rapide	1 5048 2101 59	3
10	Plaque brûleur 5000	00001306804	3
11	Repos de support thermocouple	1 5074 2101 00	6
12	Support thermocouple	1 5077 2101 00	6
13	Support brûleur couvert	1 5076 2121 59	1
14	Support thermocouple	1 5077 2121 00	1
15	Brûleur couvert	00001306806	1
16	Cercle de dessus gaz	1 1417 2121 01	1
17	Défecteur	1 0131 2121 59	1
18	Défecteur de brûleur	1 5232 2121 59	1
19	Dessus gaz	1 1106 2121 01	1
20	Isolant	1 0906 2121 00	1
21	Tampon volant chaleur	1 1434 2121 01	1
22	Grille deux brûleurs	1 5072 2101 59	3
23	Attache à clipper	00001304680	4
24	Dossier	1 1320 2114B 21	1
25	Goujon	00001304679	4
26	Bloc allumeur 4 points	00001308171	2
27	Support barre	00001308219	4
28	Barre fronton	2 8148 2117B 21	1

Éclaté des dessus des souveraine 1500 de référence 2167B-2267B-2265B :



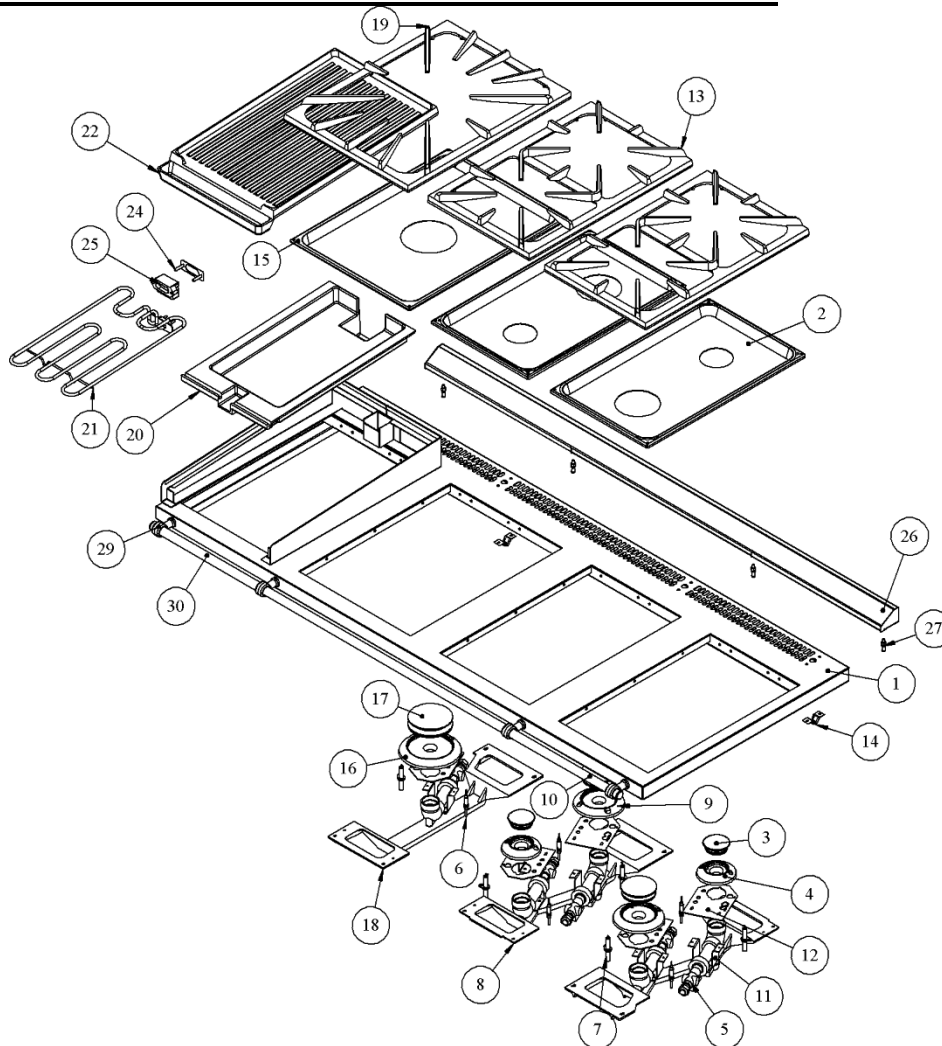
N°	Désignation	CODE ARTICLE	Nb
1	Dessus	2 1101 2117B 21	1
2	Table 2 bruleurs	1 1006 2101 19	2
3	Plaque bruleur 3000	00001306803	2
4	Support bruleur semi rapide	1 5047 2101 59	2
5	Venturi	00001306802	5
6	Thermocouple lg 450+ecrous	00001306091	5
7	Bougie sapco	00001306799	5
8	Support bruleurs	2 5076 2101 59	2
9	Support bruleur rapide	1 5048 2101 59	2
10	Plaque bruleur 5000	00001306804	2
11	Repos de support thermocouple	1 5074 2101 00	5
12	Support thermocouple	1 5077 2101 00	5
13	Grille deux bruleurs	1 5072 2101 59	2
14	Attache à clipper	00001304680	4
15	Table ultra	1 1007 2101 19	1
16	Support bruleur ultra rapide	1 5049 2101 59	1
17	Plaque BT 7000	00001306805	1
18	Support bruleur simple	1 5075 2101 59	1
19	Grille ultra rapide	1 5169 2101 59	1
20	Résistance friteuse	00001306897	1
21	Bac friteuse	00001306897	1
22	Couvercle friteuse	00001306897	1
23	Corps de dossier	1 1320 2114B 21	1
24	Goujon	00001304679	4
25	Panier friteuse	00001306897	1
26	Bloc allumeur 6 points	00001308172	1
27	Support barre	00001308219	4
28	Barre fronton	2 8148 2117B 21	1

Éclaté des dessus des souveraine 1500 de référence 2367B-2467B-2465B :



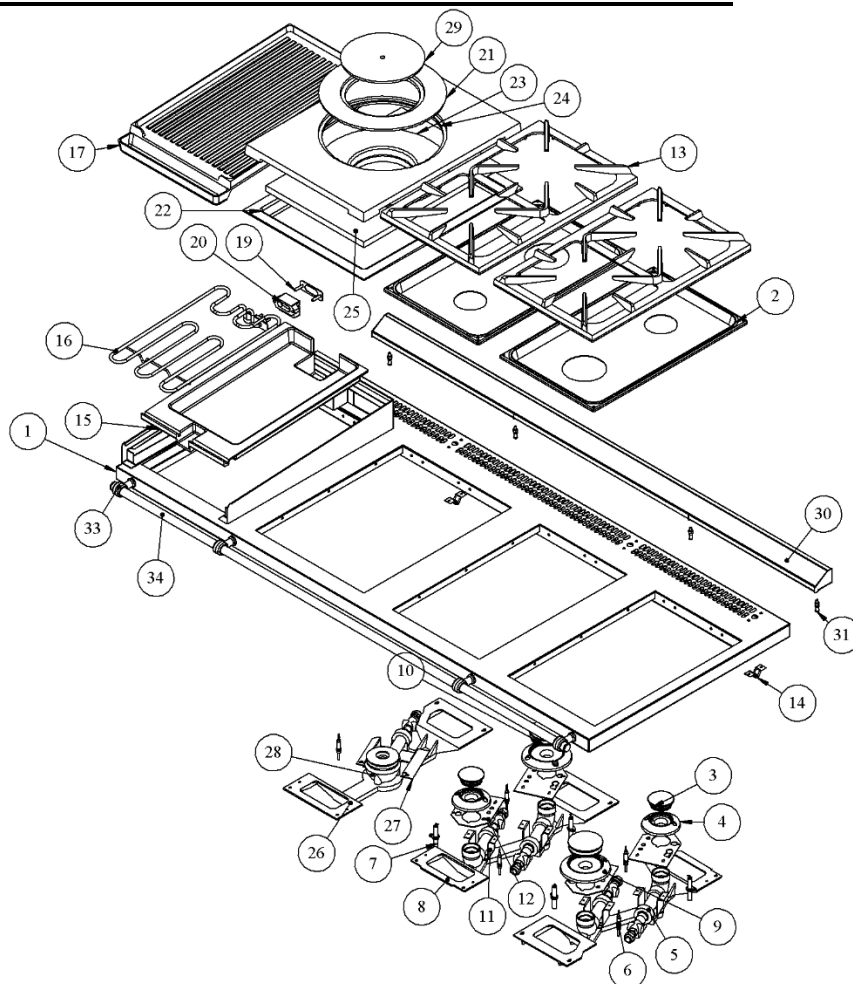
N°	Désignation	CODE ARTICLE	Nb
1	Dessus	2 1101 2117B 21	1
2	Table 2 bruleurs	1 1006 2101 19	2
3	Plaque bruleur 3000	00001306803	2
4	Support bruleur semi rapide	1 5047 2101 59	2
5	Venturi	00001306802	4
6	Thermocouple lg 450+ecrous	00001306091	5
7	Bougie sapco	00001306799	4
8	Support bruleurs	2 5076 2101 59	2
9	Support bruleur rapide	1 5048 2101 59	2
10	Plaque bruleur 5000	00001306804	2
11	Repos de support thermocouple	1 5074 2101 00	4
12	Support thermocouple	1 5077 2101 00	4
13	Support bruleur couvert	1 5076 2121 59	1
14	Support thermocouple	1 5077 2121 00	1
15	Bruleur couvert	00001306806	1
16	Cercle de dessus gaz	1 1417 2121 01	1
17	Défecteur	1 0131 2121 59	1
18	Défecteur de bruleur	1 5232 2121 59	1
19	Dessus gaz	1 1106 2121 01	1
20	Isolant	1 0906 2121 00	1
21	Tampon volant chaleur	1 1434 2121 01	1
22	Grille deux bruleurs	1 5072 2101 59	2
23	Attache à clipper	00001304680	4
24	Bac friteuse	00001306897	1
25	Panier friteuse	00001306897	1
26	Couvercle friteuse	00001306897	1
27	Résistance friteuse	00001306897	1
28	Dossier	1 1320 2114B 21	1
29	Goujon	00001304679	4
30	Bloc allumeur 6 points	00001308172	1
31	Support barre	00001308219	4
32	Barre fronton	2 8148 2117B 21	1

Éclaté des dessus des souveraine 1500 de référence 2177B-2277B-2275B :



REP	NOM	CODE ARTICLE	QTE
1	Dessus	2 1101 2117B 21	1
2	Table 2 bruleurs	1 1006 2101 19	2
3	Plaque bruleur 3000	00001306803	2
4	Support bruleur semi rapide	1 5047 2101 59	2
5	Venturi	00001306802	5
6	Thermocouple lg 450+ecrous	00001306091+2x0	5
7	Bougie sapco	00001306799	5
8	Support bruleurs	2 5076 2101 59	2
9	Support bruleur rapide	1 5048 2101 59	2
10	Plaque bruleur 5000	00001306804	2
11	Repos de support thermocouple	1 5074 2101 00	5
12	Support thermocouple	1 5077 2101 00	5
13	Grille deux bruleurs	1 5072 2101 59	2
14	Attache à clipper	00001304680	4
15	Table ultra	1 1007 2101 19	1
16	Support bruleur ultra rapide	1 5049 2101 59	1
17	Plaque BT 7000	00001306805	1
18	Support bruleur simple	1 5075 2101 59	1
19	Grille ultra rapide	1 5169 2101 59	1
20	Support résistance grill viande	1 3020 2172 59	1
21	Résistance grill 2500W	00001307481	1
22	Grill viande souveraine	1 3024 0230 59	1
23	Joint klingerit 3 broches	00001304511	1
24	Lunette 3 broches	00001304514	1
25	Prise 3 broches	00001304525	1
26	Corps de dossier	1 1320 2114B 21	1
27	Goujon	00001304679	4
28	Bloc allumeur 6 points	00001308172	1
29	Support barre	00001308219	4
30	Barre fronton	2 8148 2117B 21	1

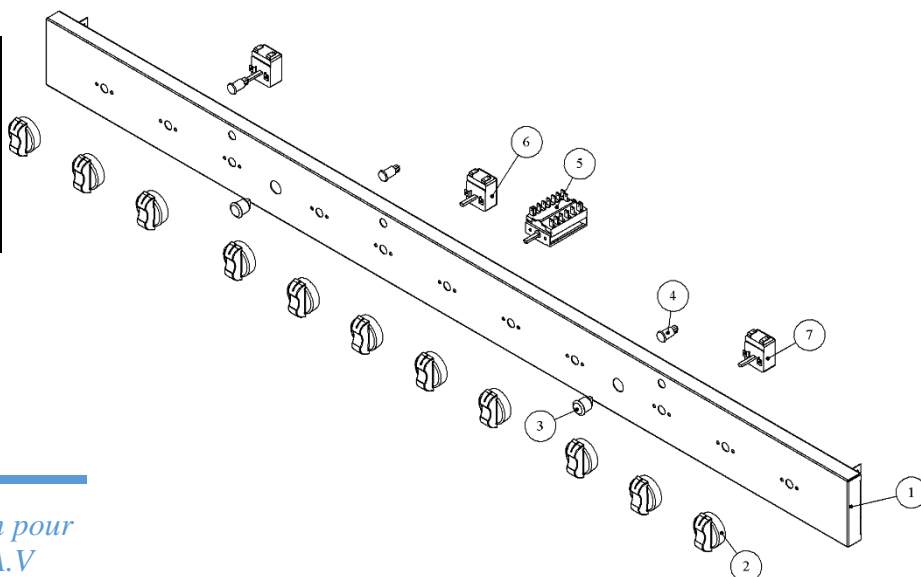
Éclaté des dessus des souveraine 1500 de référence 2377B-2477B-2475B :



N°	Désignation	CODE ARTICLE	Nb
1	Dessus	2 1101 2117B 21	1
2	Table 2 bruleurs	1 1006 2101 19	2
3	Plaque bruleur 3000	00001306803	2
4	Support bruleur semi rapide	1 5047 2101 59	2
5	Venturi	00001306802	4
6	Thermocouple lg 450+ecrous	00001306091	5
7	Bougie sapco	00001306799	4
8	Support bruleurs	2 5076 2101 59	2
9	Support bruleur rapide	1 5048 2101 59	2
10	Plaque bruleur 5000	00001306804	2
11	Repos de support thermocouple	1 5074 2101 00	4
12	Support thermocouple	1 5077 2101 00	4
13	Grille deux bruleurs	1 5072 2101 59	2
14	Attache à clipper	00001304680	4
15	Support résistance grill viande	1 3020 2172 59	1
16	Résistance grill 2500W	00001307481	1
17	Grill viande souveraine	1 3024 0230 59	1
18	Joint klingerit 3 broches	00001304511	1
19	AA lunette 3 broches	0000130414	1
20	Prise 3 broches	00001304525	1
21	Cercle de dessus gaz	1 1417 2121 01	1
22	Défecteur	1 0131 2121 59	1
23	Défecteur de bruleur	1 5232 2121 59	1
24	Dessus gaz	1 1106 2121 01	1
25	Isolant	1 0906 2121 00	1
26	Support bruleur couvert	1 5076 2121 59	1
27	Support thermocouple	1 5077 2121 00	1
28	Bruleur couvert	00001306806	1
29	Tampon volant chaleur	1 1434 2121 01	1
30	Corps de dossier	1 1320 2114B 21	1
31	Goujon	00001304679	4
32	Bloc allumeur 6 points	00001308172	1
33	Support barre	00001308219	4
34	Barre fronton	2 8148 2117B 21	1

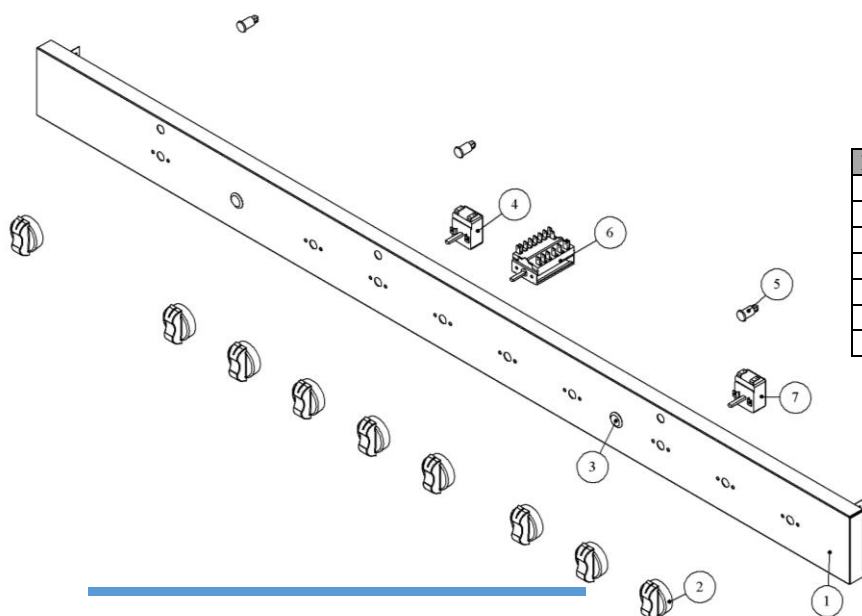
Éclaté de fronton de souveraine 1500 de référence 2217B-2417B :

N°	Désignation	CODE ARTICLE	Nb
1	Fronton	2 2112 2217B XX	1
2	Manette	00001308604	11
3	Allumeur gaz	00001307044	2
4	Voyant rouge	00001307165	3
5	Commutateur four multifonction	00001305381	1
6	Thermostat régulation four	00001304545	1
7	Thermostat régulation étuve	00001306831	1



Préciser la couleur et la finition pour toutes commandes de pièces S.A.V

Éclaté de fronton de souveraine 1500 de référence 2275B-2475B-2465B-2265B :



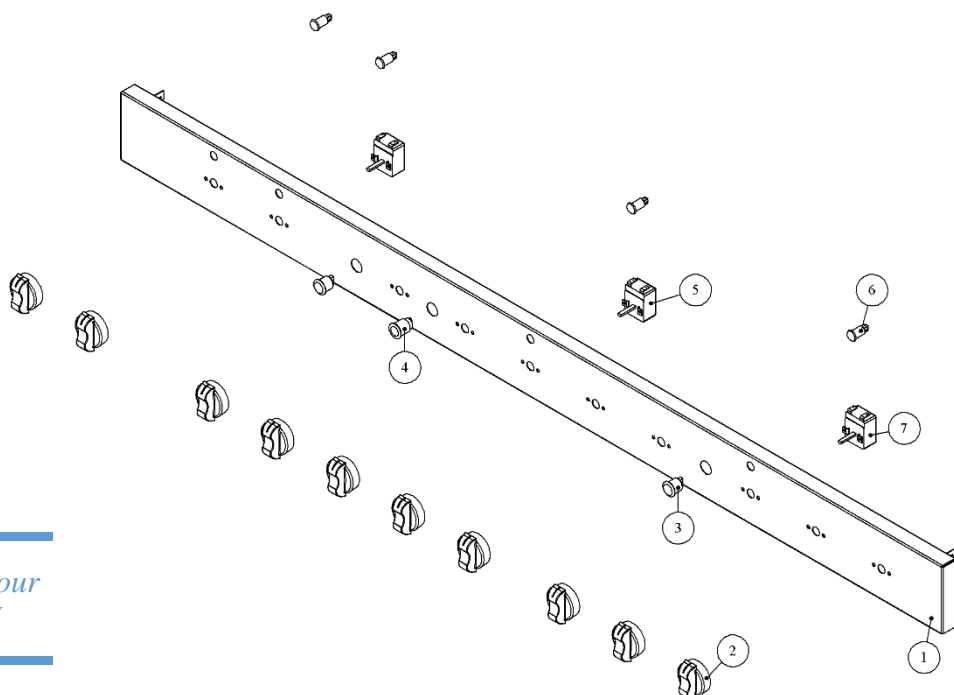
N°	Désignation	CODE ARTICLE	Nb
1	Fronton	2 2112 2265B XX	1
2	Manette	00001308604	9
3	Allumeur gaz	00001307044	2
4	Thermostat régulation four	00001304545	1
5	Voyant rouge	00001307165	2
6	Commutateur four multifonction	00001305381	1
7	Thermostat régulation étuve	00001306831	1

Préciser la couleur et la finition pour toutes commandes de pièces S.A.V

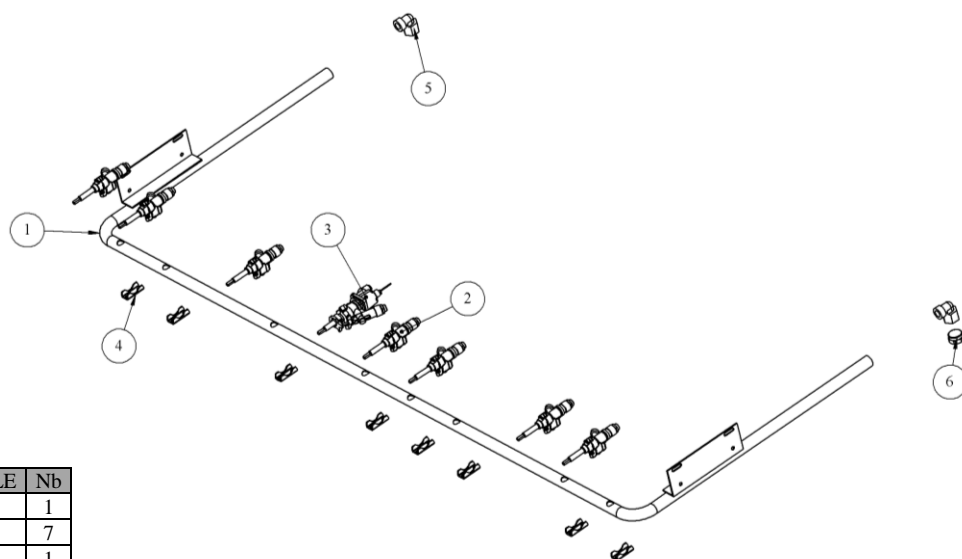
Éclaté de fronton de souveraine 1500 de référence 2377B-2177B-2367B-2167B :

N°	Désignation	CODE ARTICLE	Nb
1	Fronton	2 2112 2167B XX	1
2	Manette	00001308604	10
3	Allumeur gaz	00001307044	2
4	Allumeur ampoule four gaz	00001308605	1
5	Thermostat régulation four	00001304545	1
6	Voyant rouge	00001307165	4
7	Thermostat régulation étuve	00001306831	2

Préciser la couleur et la finition pour toutes commandes de pièces S.A.V



Éclaté de la rampe de souveraine 1500 :



N°	Désignation	CODE ARTICLE	Nb
1	Rampe*	1 5230 2101	1
2	Robinet brûleur	00001306800	7
3	Robinet four **	00001306801	1
4	Bride robinet souveraine	00001306800	8
5	Raccord coude 1.2	00001306968	2
6	Bouchon femelle	00001304484	1

* modèle de rampe différent selon la référence de la souveraine (à préciser à la commande)

** modèles avec four gaz uniquement