



## **NOMENCLATURE DE PIECES DETACHEES**

**DU POELE PELLETS**

# **NEPTUNE**

## POELE PELLETS : **NEPTUNE**

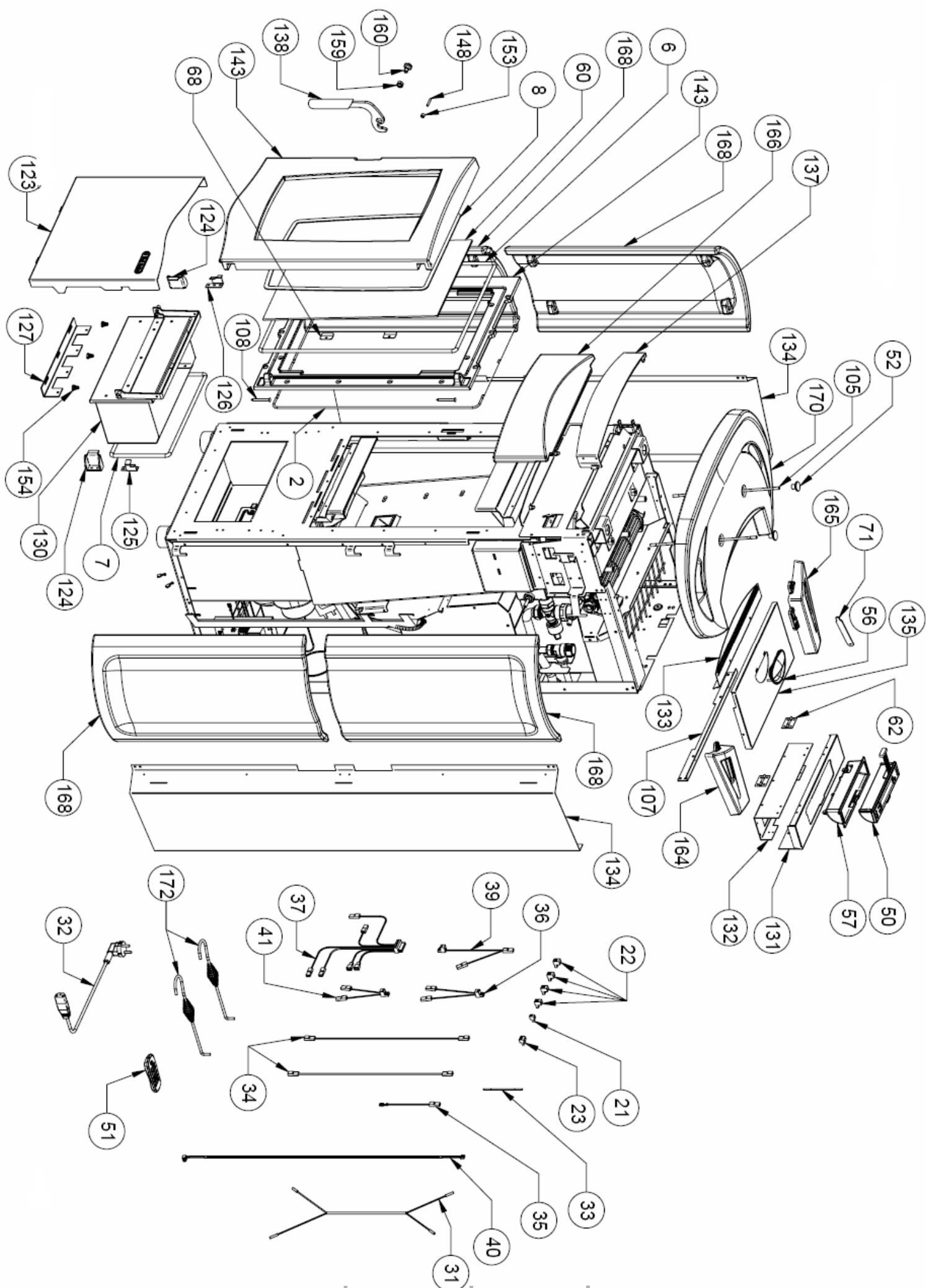
N°	Nb	Désignation	Codification
01	1	Joint de boîtier échangeur 10 x 3	0006760
02	1	Joint de façade diam 4	0006761
03	1	Joint de boîte a fumées	0006761
04	1	Joint de foyer diam 6	0006763
05	1	Joint de trappe de nettoyage	0006763
06	1	Joint de porte diam 8	0006766
07	1	Joint de cendrier diam 8	0006766
08	1	Joint plat de vitre 10 x 2	0006774
09	1	Tube souple de support de sonde	0006906
10	1	Sonde de pressostat	0006913
11	1	Interrupteur marche arrêt	2000504
12	1	Sonde thermique stufa con guaina d	2000564
13	1	Thermostat a bulbe 85 °	2000566
14	1	Thermostat a bulbe 100 °	2000567
15	1	Sonde de température eau lg 2 mètres	2000569
16	1	Sonde de température ambiance	2000570
17	1	pressostat	2000588
18	1	Pressostat manuel h 20huba control	2000591
19	1	circulateur	2000631
20	1	Purge automatique	2000632
21	1	Connecteur 2 pôles pas 3.5	2001304
22	4	Connecteur 2 poles scheda smd	2001313
23	1	Bornier 4 poles	2001321
24	2	Connecteur thermostat extérieur	2001321
25	1	Connecteur 6 faston male (terre)	2001663
26	2	Joint fibre 1' pour circulateur	2003300
27	2	Joint fibre 1/2	2003301
28	2	Joint fibre 3/8	2003302
29	2	Support plastique de carte électronique	2006202
30	4	Fermeture percé capteur	2207542
31	1	Cable alimentation circulateur 2 x 0.75 lg 1.3	2270001
32	1	Câble alimentation 3 x 0.75 lg 1.200m	2270002
33	1	Câble blanc lg 80	2270040
34	2	Câble 2 faston 6.35 lg 380 mm	2270058
35	1	Câble de terre lg 350 2 ff 6.3	2270077
36	1	Câble pour alimentation	2270290
37	1	Cable d'alimentation moto hélice fumées	2270293
38	1	Prise femelle 3 poles porte fusible	2270298
39	1	Câble pour moto réducteur	2270304
40	1	Câble alimentation écran de commande	2270322
41	1	Cable de carte lg 600mm	2270326
42	1	Ventilateur tangentiel	2271003
43	1	Moto reducteur vis sans fin	2271013
44	1	Moto helice boîte fumée	2271023
45	1	Resistance d'allumage	2271036
46	1	Passe fils	2271304
47	1	Prise de connection informatique	2272551
48	1	Carte électronique	2272575
49	1	Sonde débit air	2272583
50	1	Ecran de commande	2272588
51	1	Boîtier de télécommande	2272589

52	2	Bouton tige de nettoyage	2273001
53	4	Patin diam 30 x M 10	2273003
54	1	Nez de support de sonde d'ambiance	2273005
55	2	Support caoutchouc sonde thermique	2273006
56	1	Poignée couvercle de trémie	2273024
57	1	Boîtier support de commande	2273025
58	1	Joint moulé silicone bas de tremie	2273314
59	1	Vase d'expansion fermé 6 litres 3/8	2276151
60	1	Vitre de porte 443 x 281 x 4	2276404
61	1	Trappe inférieure de trémie	2277190
62	2	Charnière de couvercle de trémie	2277403
63	2	Palier vis sans fin	2277405
64	1	Bague de liaison moto réducteur vis 30 x 10	2277410
65	1	Platine obturateur vis sans fin	2277426
66	1	Support bulbe thermostatique	2277462
67	1	Doigt de gant	2277501
68	4	Fixe vitre	2277549
69	1	Support résistance fileté	2277576
70	1	Support résistance	2277577
71	1	Compas de couvercle de trémie	2278318
72	1	Vis sans fin	2278401
73	1	Tube de retour circulateur chaudière	2278444
74	1	Tube de retour	2278445
75	1	Tube évacuation valve sécurité	2278466
76	6	turbulateur	2279121
77	1	Equerre gauche racleur	2279122
78	1	Equerre droite racleur	2279123
79	2	Patte d'accrochage vase d'expansion	2279139
80	1	Bloqueur de tube	2279304
81	1	Capot vis sans fin	2279315
82	1	Support métallique de carte électronique	2279316
83	1	Coté de trémie droit	2279460
84	1	Support de ventilateur tangentiel	2279461
85	1	Prolongement du socle	2279462
86	1	Support latéral droit	2279463
87	1	Support latéral gauche	2279464
88	1	Support vase d'expansion	2279469
89	1	Derrière sup de trémie	2279470
90	1	Déфлекteur de fumée	2279474
91	1	Plaque de protection arrière basse	2279480
92	1	Flasque bloquer de tube	2279482
93	1	Grille de trémie	2279485
94	1	Montant gauche arrière	2279487
95	1	Montant droit arrière	2279488
96	1	Raidisseur passe fils de trémie	2279489
97	1	Support connecteur extérieur	2279490
98	1	Partie avant de trémie	2279491
99	1	Coté gauche de trémie	2279492
100	1	Partie arrière inférieure de trémie	2279493
101	1	Partie supérieure coté droit tiroir	2279494
102	1	Support de pompe	2279496
103	1	Plaque protection supérieure arrière	227997
104	3	Tige de fixation de l'échangeur	2279502
105	2	Tige de nettoyage	2279503
106	1	Support de sonde pressostat	2279504

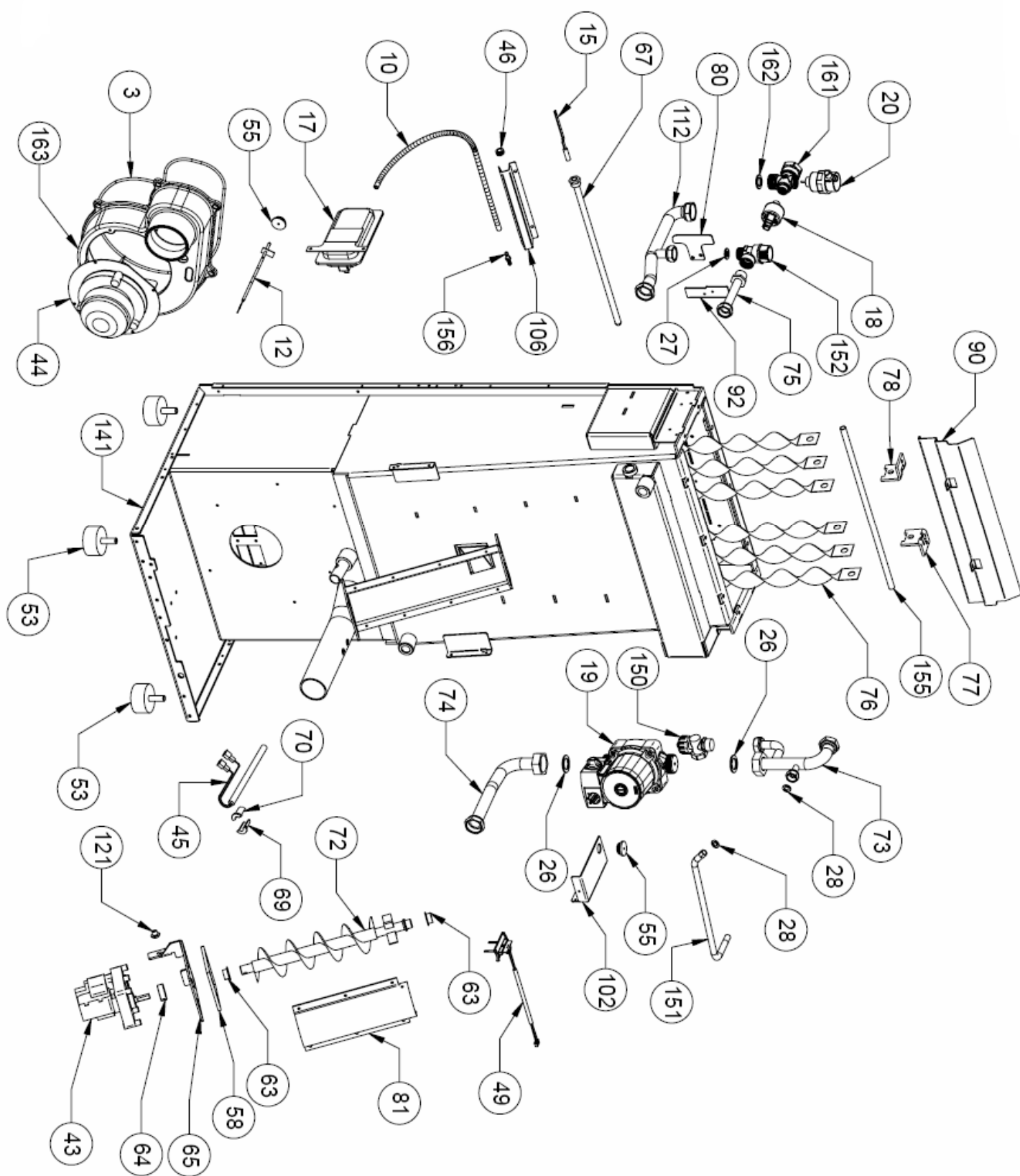
107	1	Equerre renfort de tremie	2279583
108	3	Axe pivot de fronton sup	2279585
109	1	Déflexeur supérieur	2279591
110	2	Tige de racleur de nettoyage	2279592
111	1	Guide des pellets	2287137
112	1	Tubulure de depart	2287183
113	1	Support de panneau céramique ar. droit	2287260
114	1	Support de panneau céramique ar. gauche	2287261
115	1	Support de panneau céramique av droit	2287262
116	1	Support de panneau céramique av gauche	2287263
117	2	Support avant dessus céramique	2287269
118	1	Equerre sup droite de trémie	2287270
119	1	Equerre sup gauche de trémie	2287271
120	2	Patte d'accrochage supérieur céramique	2287272
121	1	Butée caoutchouc moto réducteur	2303006
122	1	Sous ensemble échangeur	3277387
123	1	Panneau inférieur façade	3277388
124	2	Etrier de blocage du panneau inf	3277471
125	1	Patte accrochage droite panneau inf	3277481
126	1	Patte accrochage gauche panneau inf	3277482
127	1	Equerre inf support panneau inf. façade	3277483
128	1	Conduit d'air secondaire	3277545
129	1	Plaque chenet	3277546
130	1	cendrier	3277659
131	1	Support de boîtier de commande	3277687
132	1	Carter de boîtier de commande	3277688
133	1	Grille supérieure de ventilation	3277689
134	2	Déflexeur de chaleur latéral	3277690
135	1	Couvercle de trémie	3277691
136	1	Support fronton céramique	3277692
137	1	Fronton acier	3277693
138	1	Poignée de porte	3277694
139	1	Partie fixe charnière fronton metal	3277722
140	1	Trappe de nettoyage	3278118
141	1	socle	3278180
142	1	Pare étincelles avant	3278217
143	1	Façade fonte	4278147
144	1	Pot brûleur	4278159
145	1	Ecrou gaz 1/8 épaisseur 4.5	6000710
146	1	Renfort a spirale du tube de sonde	6000711
147	1		6000827
148	1	Axe fermeture	6003200
149	1	Passe cloison 1/8 percé 6 mm	6008507
150	1	Robinet de décharge	6008510
151	1	Tube 3/8 male femelle	6008527
152	1	Valve de sécurité 3bars	6008528
153	1	Galet partie fixe fermeture	6008600
154	3	Caoutchouc amortisseur panneau inf façade	6273006
155	1	Liaison de turbulateurs	6277052
156	1	Support silicone	6277069
157	2	Guide tige de nettoyage	6277070
158	1	Axe fixation du guide pellets	6277072
159	1	Entrtoise de poignée de porte	6277400
160	1	Vis a épaulement pivot de poignée	6277401
161	1	Collecteur cuivre	6277424

162	2	Joint fibre 24 x 14 x 2 3/4	6495101
163	1	Boite a fumée	7270085
164	1	Céramique arrière de dessus droite	7270195
165	1	Céramique arrière de dessus gauche	7270196
166	1	Fronton céramique bordeaux	7273291
167	1	Fronton céramique crème	7273292
168	4	Panneau de coté céramique bordeaux	7273293
169	4	Panneau de coté céramique crème	7273294
170	1	Dessus céramique bordeaux	7273295
171	1	Dessus céramique crème	7273296
172	2	tisonnier	9278200

Couleur bordeaux	Couleur creme
Rep 166	Ligne 167
Rep 168	Ligne 169
Rep 170	Ligne 171











NOMENCLATURE DES PIECES DETACHEES

DU POELE A PELLETS

ORION

## POELE PELLETS : **ORION**

N°	Nb	Désignation	Codification
01	1	Joint inférieur vis sans fin 10 x 3 x 0.23 ml	6760
02	1	Joint de boîte a fumée diam. 4	6761
03	1	Joint de façade diam 4 lg 1.8 ml	6761
04	1	Joint de trappe de nettoyage 6 x 0.480 ml	6763
05	1	Joint de pot foyer	6763
06	1	Joint de dessus diam 6	6763
07	1	Joint de cendrier diam 8 lg 0.900	6766
08	1	Joint de porte diam 12	6773
09	1	Ruban adhésif conduit pellets	6775
10	1	Joint de vitre adhésif 6 x 2	6776
11	1	Tube diam 8 pour sonde d'ambiance	6906
12	1	Gaine noire silicone diam int 24	6910
13	1	Tube diam 4 x 8 pour pressostat	6913
14	1	Interrupteur marche arrêt	2000504
15	1	Sonde de température fumée	2000564
16	1	Thermostat a bulbe 85° a réarmement manuel	2000566
17	1	Thermostat bulbe 100° a rearmement manuel	2000567
18	1	Sonde de température eau lg 2 mètres	2000569
19	1	Sonde de température d'ambiance	2000570
20	1	Pressostat 0.4-2.5 bar filetage ¼ (eau)	2000587
21	1	Pressostat mécanique (air)	2000588
22	1	Circulateur 1" 230v 50Hz	2000631
23	1	Purgeur automatique	2000632
24	1	Connecteur femelle 2 pôles 3.5	2001304
25	5	Connecteur 2 poles	2001313
26	1	Connecteur femelle 4 pôles 3.5	2001321
27	2	Connecteur thermostat extérieur	2001324
28	1		2001606
29	1	Barrette 6 pôles male 6.3 (terre)	2001663
30	1	Protège faston 6.3	2001687
31	4	Joint fibre 1"	2003300
32	2	Joint fibre 1/2	2003301
33	2	Joint fibre 1/8	2003302
34	4	Support plastique carte électronique	2006202
35	1	Fermeture magnétique	2006211
36	1	Nappe carte écran	2202510
37	1	Câble 2 x 0.75 lg 1.3 m alim pompe	2270001
38	1	Câble alimentation 3x 0.75 lg 1.2 ml	2270002
39	1	Fil blanc lg 80 2 embouts	2270040
40	1	Fil blanc alim thermostat 100°	2270050
41	1	Fil blanc lg 1300 2 fastons protégés	227060
42	1	Fil blanc lg 750 2 fastons protégés	2270068
43	1	Fil vert jaune « terre » lg 350 2 fastons	2270077
44	1	Câblage d'alimentation carte	2270290
45	1	Faisceau électrique moto ventilateur	2270292
46	1	Prise tripolaire et fusible	2270298
47	1	Câble bulbe moto réducteur	2270304
48	1	Câblage pressostat	2270307
49	1	Ventilateur tangentiel	2271003
50	1	Moto réducteur vis sans fin	2271013
51	1	Moto ventilateur fumées	2271023

52	1	Résistance d'allumage	2271030
53	1	Passe fils diam 6	2271302
54	1	Prise externe carte électronique	2272551
55	1	Carte électronique	2272575
56	1	Sonde débit d'air	2272583
57	1	Ecran de commande	2272588
58	1	Boîtier de télécommande	2272589
59	2	Bouton de tige de nettoyage	2273001
60	4	Vérin 50 x 25 x M10	2273003
61	1	Embout sonde ambiance	2273005
62	1	Support de vanne température fumée	2273006
63	1	Bouchon silicone rouge	2273023
64	1	Poignée de couvercle de trémie	2273024
65	1	Support écran de commande	2273025
66	1	Panneau semi rigide 135 x 80 x 15	2273309
67	1	Vase d'expansion 8 litres 3/8	2276153
68	1	Vitre 443 x 281 x 4	2276404
69	1	Trappe d'accès trémie	2277190
70	2	Charnière de couvercle de trémie	2277403
71	2	Palier de vis sans fin	2277405
72	1	Bague liaison moteur 10 x 30	2277410
73	1	Platine obturateur vis sans fin	2277426
74	2	Axe pivot de panneau inférieur	2277456
75	1	Equerre fixation bulbe de thermostat	2277462
76	1	Doigt de gant	2277501
77	1	Support résistance fileté	2277576
78	1	Support résistance	2277577
79	1	Support boîtier de commande	2277586
80	1	Carter de boîtier de commande	2277587
81	1	Vis sans fin	2278401
82	1	Tuyau évacuation vanne sécurité	2278466
83	1	Tuyau alimentation circulateur	2278475
84	1	Tube de départ	2278476
85	6	turbulateur	2278477
86	1	Tubulure « départ »	2278478
87	1	Tube souple vase d'expansion	2278479
88	1	Compas de couvercle de trémie	2279114
89	1	Capot de vis sans fin	2279315
90	1	Support de carte électronique	2279316
91	1	Grille de trémie	2279485
92	2	Fixe vitre	2279544
93	2	Axe pivot de porte foyer	2279585
94	1	Grille de pot foyer	2279601
95	2	Montant arrière	2279635
96	1	Profil latéral droit	2279636
97	1	Derrière inférieur de protection	2279638
98	1	Equerre accrochage tige de nettoyage gauche	2279639
99	1	Conduit protège tube pressostat	2279642
100	1	Avaloir de convecteur arrière droit	2279643
101	1	Profil latéral gauche	2279644
102	1	Support connecteur électrique	2279647
103	1	Partie avant de trémie	2279648
104	1	Coté latéral droit de trémie	2279649
105	1	Coté latéral gauche de trémie	2279650
106	1	Partie inférieure de trémie	2279651

107	1	Partie arrière de trémie	2279652
108	1	Support de vase d'expansion	2279655
109	1	Fixation latérale de vase d'expansion	2279656
110	1	Support de profil latéral	2279657
111	1	Platine de liaison	2279658
112	1	Equerre support sonde d'ambiance	2279661
113	1	Canal faisceau électrique raidisseur de trémie	2279662
114	1	Capot canal de faisceau électrique	2279663
115	1	Support métallique du circulateur	2279664
116	1	Equerre accrochage tige de nettoyage droite	2279666
117	1	Bride de tube	2279667
118	1	Protection supérieure trémie	2279668
119	1	Support fermeture magnétique	2279673
120	1	Equerre de rigidité	2279675
121	1	Equerre guide de câblage	2279676
122	1	Conduit de convection arrière	2279687
123	1	Avaloir de convecteur arrière gauche	2279690
124	1	Guide arrière pellets	2279691
125	4	Entretoise de pied	2279712
126	1	Couvercle de trémie	2279866
127	1	Caisson de convection	2279867
128	1	Support avant dessus céramique	2279868
129	1	Raccord avant droit carter de convection	2279869
130	1	Raccord avant gauche carter de convection	2279870
131	1	Equerre support grille frontale	2279871
132	1	Support arrière droit céramique latérale	2279872
133	1	Support arrière gauche céramique latérale	2279873
134	1	Support de vase d'expansion	2279878
135	1	Lamelle de blocage supérieur céramique	2279888
136	1	Enjoliveur de dessus	2279890
137	1	Butée caoutchouc moto réducteur	2303006
138	1	Corps de conduit de vis sans fin	3207057
139	2	Profil de cendrier lg 300	3273319
140	2	Profil de cendrier lg 150	3273320
141	1	Etrier de blocage cendrier	3277471
142	1	Bac de cendrier	3277548
143	1	Poignée de fermeture	3277550
144	1	Partie inférieure charnière panneau inférieur	3277551
145	1	Plaque inférieure chenet	3277553
146	1	Conduit air secondaire	3277554
147	1	Tuyau évacuation fumée	3277555
148	1	Partie supérieure pare étincelles	3277561
149	2	Raccord de coté arrière vertical	3277593
150	2	Raccord de coté avant vertical	3277594
151	1	Grille frontale (sous ensemble )	3277595
152	1	Partie fixe sup charnière panneau inférieur	3277596
153	1	Support de céramique porte cendrier	3277597
154	1	Support avant droit des céramiques latérales	3277621
155	1	Support avant gauche des céramiques latérales	3277622
156	1	Trappe de nettoyage	3278118
157	1	Boîte a fumées	3278134
158	1	Sous ensemble corps de chauffe	3278189
159	1	Dessus échangeur fonte	3278193
160	1	Pare étincelles	3278195
161	1	Porte inférieure accès au cendrier	3278208

162	1	Corps de pot foyer	4278140
163	1	Porte de foyer	4278146
164	1	Ecrou 1/8 gaz	6000710
165	1	Raidisseur a spirale	6000711
166	1	Rondelle élastique M 10 DIN 137 A	6000827
167	1	Axe de blocage de porte	6003200
168	1	Passe cloison pour sonde ambiance	6008507
169	1	Robinet de remplissage 1/2	6008510
170	1	Valve de sécurité 3 bars	6008513
171	1	Galet de fermeture de porte	6008600
172	2	Guide tige de nettoyage	6277011
173	1	Tige liaison turbulateur	6277052
174	1	Support silicone	6277069
175	1	Fixation du guide arrière pellets	6277072
176	2	Tige de nettoyage	6277073
177	3	Vis de fixation boîte de convection	6277074
178	1	Entretoise poignée de fermeture	6277400
179	1	Vis a épaulement poignée de fermeture	6277401
180	1	Collecteur cuivre	6277425
181	1	Dessus céramique bordeaux	7273251
182	6	Elément de panneau de coté bordeaux	7273252
183	1	Fronton céramique bordeaux	7273253
184	1	Céramique panneau inférieur bordeaux	7273254
185	1	Dessus céramique sable	7273255
186	6	Elément de panneau de coté sable	7273256
187	1	Fronton céramique sable	7273257
188	1	Céramique panneau inférieur sable	7273258
193	1	tisonnier	9278200

Couleur bordeaux	Couleur sable
Rep 181	Ligne 185
Rep 182	Ligne 186
Rep 183	Ligne 187
Rep 184	Ligne 188



