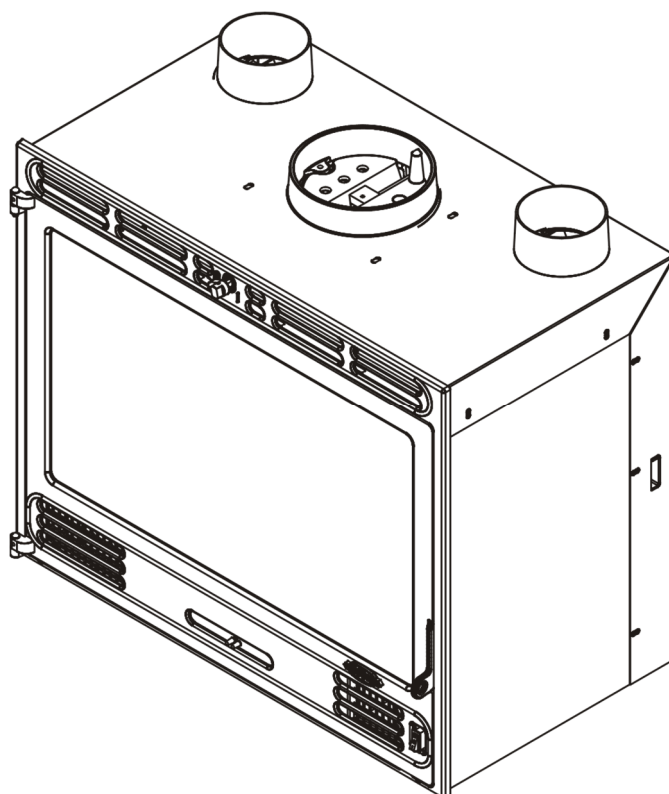


## INSERT BOIS

à soufflerie accélérateur de convection

*réf. 3368*



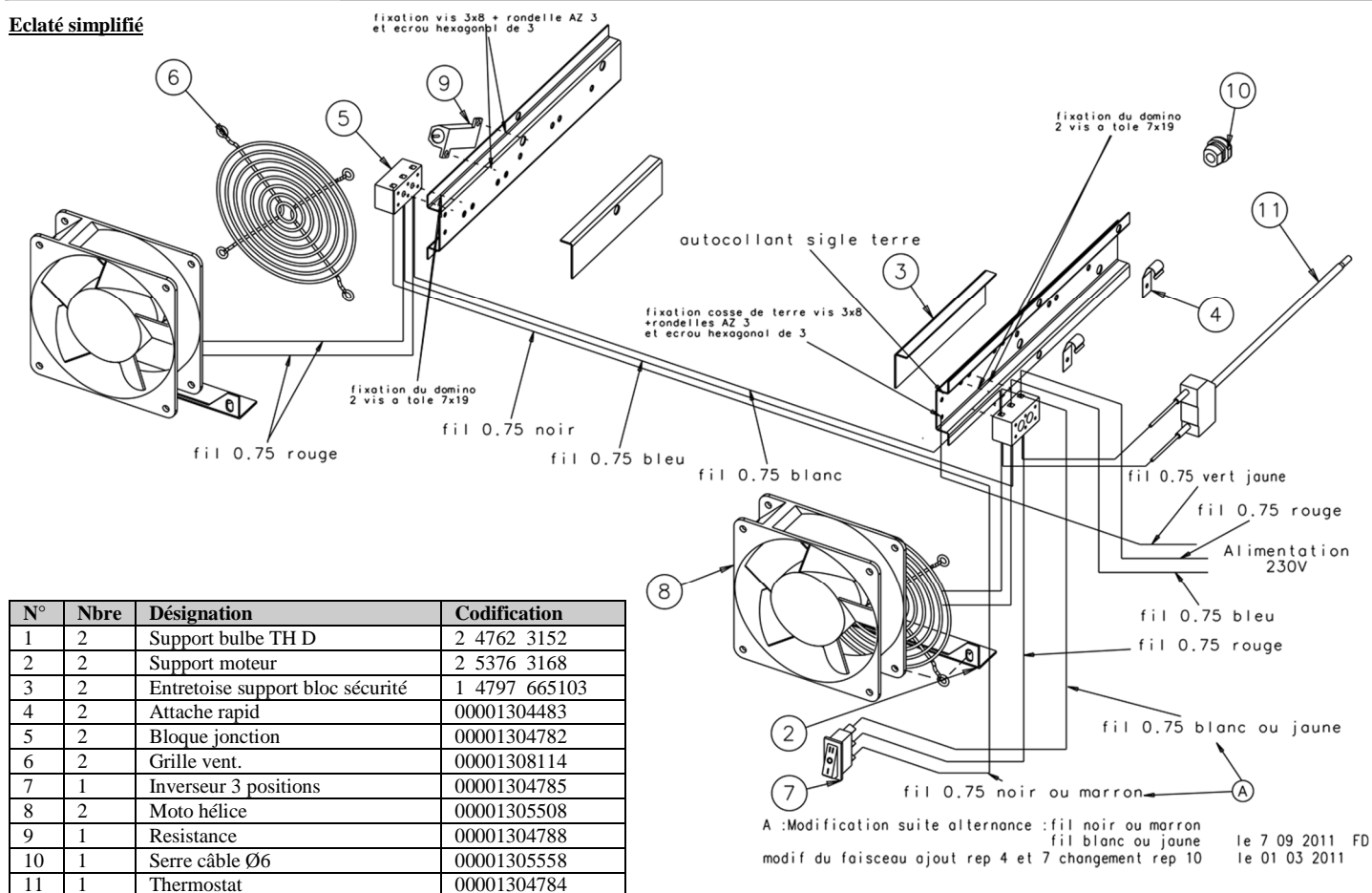
**Attention, pour éviter tout risque d'incendie, tout appareil doit être installé dans les règles de l'art (DTU 24.2 de Décembre 2006) et conformément aux règles techniques rappelées dans la notice obligatoirement jointe à tout appareil. L'installation doit être effectuée par un professionnel ou une personne qualifiée.**

**« Toutes les réglementations locales et nationales, ainsi que les normes européennes en vigueur, doivent être respectées lors de l'installation de l'appareil ».**

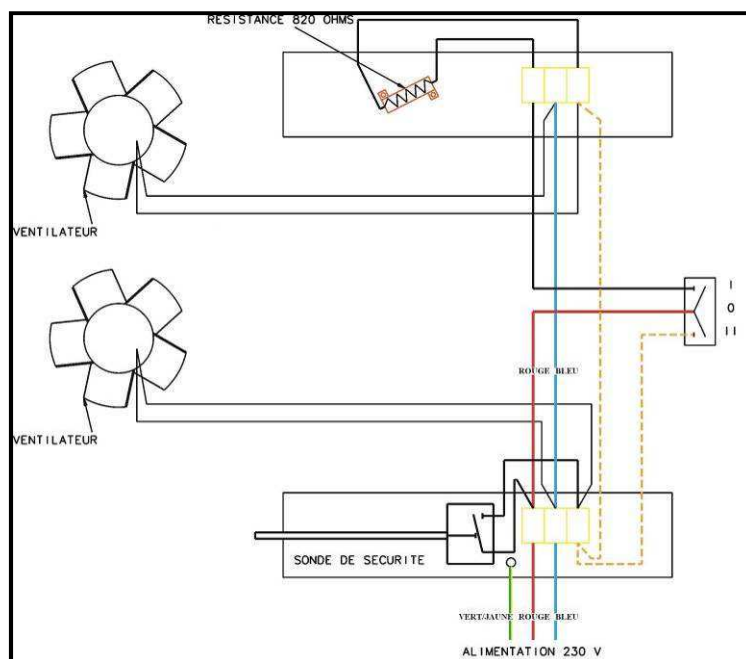
**Le respect scrupuleux des instructions de la présente brochure et des règles de l'art stipulées dans les DTU 24-1 et 24-2, de la norme NF C 15-100, est pour vous le gage d'une totale sécurité.**

## 9. SCHEMAS DU FAISCEAU

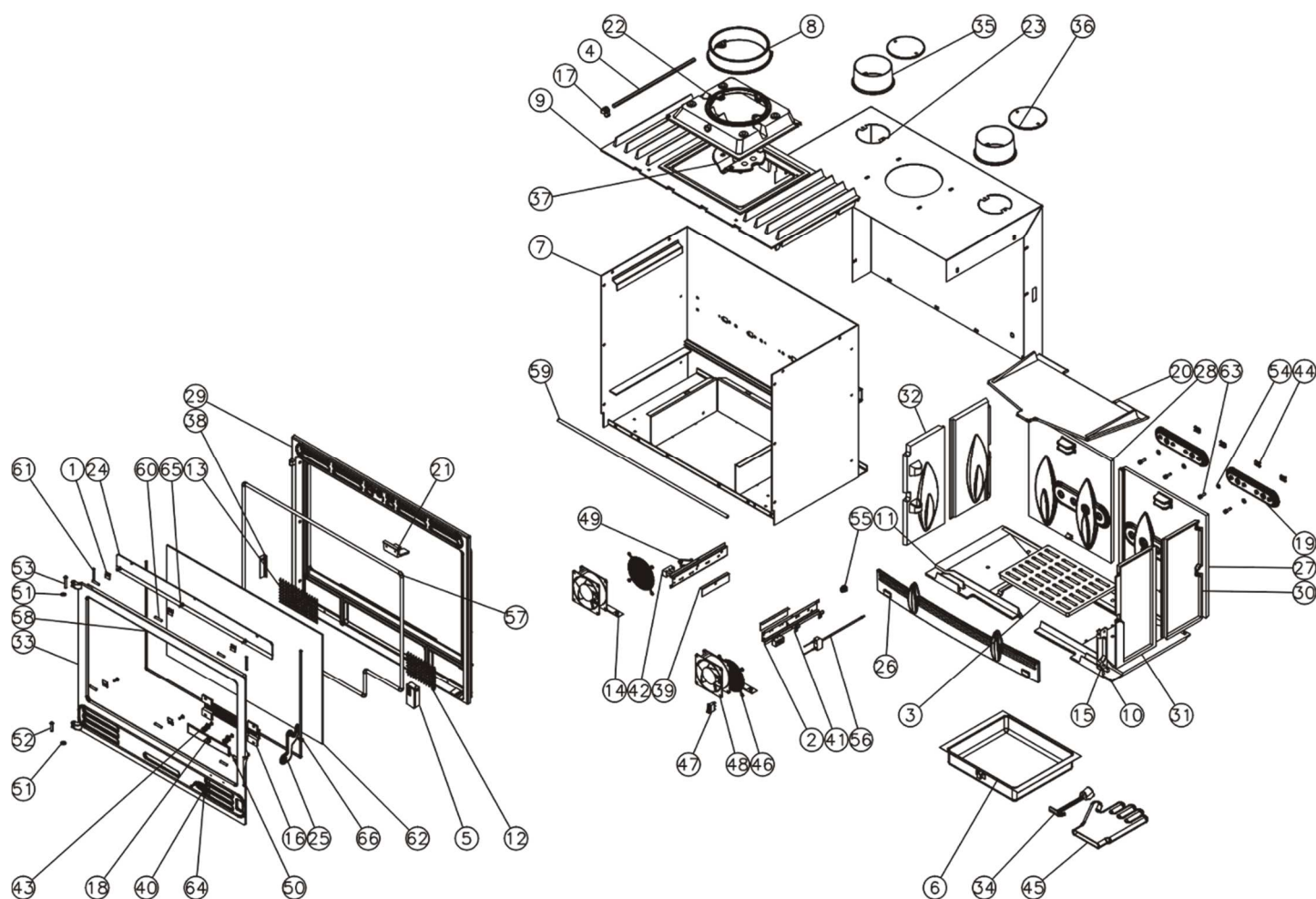
### Eclaté simplifié



### Schéma électrique simplifié



## 10. NOMENCLATURES ET ECLATES



N°	Nbre	Désignation	Codification	N°	Nbre	Désignation	Codification
01	1	Fixe vitre	1 2008 3152 00	34	1	Clé à crochet	1 4101 3720 01
02	2	Support bulbe thermostat droit	2 4762 3152 53	35	2	Buse Ø125	1 4312 3721 01
03	1	Grille fond	2 0214 3155 01	36	2	Trappe de nettoyage	1 4230 3721 00
04	1	Axe volet	1 5724 3158 53	37	1	Clapet	1 4166 665103 00
05	1	Support commutateur	2 4507 3158 53	38	1	Butée grille	1 0233 665103 00
06	1	Cendrier	1 3316 3168 96	39	2	Entretoise support bloc sécurité	1 4797 665103 00
07	1	Corps	4 2507 3168 97	40	1	Ecusson	1 8501 6726 11
08	1	Buse Ø 200 extérieur	2 4312 3168 53	41	2	Attache rapid	00001304483
09	1	Dessus	2 1101 3168 00	42	2	Bloque jonction	00001304782
10	1	Support foyer droit	2 0368 3168 00	43	2	Cuvette à vis	00001307833
11	1	Support foyer gauche	1 0369 3168 00	44	4	Ecrou rapid nut 0956 M6	00001305442
12	1	Grille circulation air droite	1 0246 3168 53	45	1	Gant bouclette T10	00001307770
13	1	Grille circulation air gauche	1 0245 3168 53	46	2	Grille ventilo	00001308114
14	2	Support moteur	2 5376 3168 53	47	1	Inverseur 3 positions	00001304785
15	1	Carter droit	1 2778 3258 00	48	2	Moto hélice	00001305508
16	1	Guide sécurité	1 4175 3258 00	49	1	Résistance	00001304788
17	1	index	1 8548 3258 00	50	2	Ressort 961	00001301991
18	2	Volet réglage air	3 4137 3258 53	51	2	Rondelle starlock	00001307254
19	2	Conduit air secondaire	1 4112 3268 53	52	1	Rivet acier TR 6x30	00001301998
20	1	Défecteur	1 0131 3268 00	53	1	Rivet acier TR 6x40	00001305507
21	1	Support déflecteur avant	1 0129 3268 01	54	4	Rondelle 14x6,3x1,2	00001301784
22	1	Taque	1 1413 3268 01	55	1	Serre-câble Ø 6	00001305558
23	1	Boîte conduit d'air	3 3906 3268 00	56	1	Thermostat insert	00001304784
24	1	Conduit supérieur air	1 4173 3268 53	57	1	Tresse Ø10 lg 2560mm	00001305426
25	1	Poignée porte chargement	1 2839 3358 53	58	1	Tresse Ø 6 lg 1500mm	00001304690
26	1	Chenet	1 0306 3368 00	59	1	Tresse Ø10,5 lg 800mm	00001304691
27	1	Derrière droit	1 2402 3368 53	60	6	Tresse Ø5 autocollant lg 30mm	00001304860
28	1	Derrière gauche	1 2404 3368 53	61	2	Tresse Ø5 autocollant lg 50mm	00001304860
29	1	façade	2 2101 3368 XXX	62	1	Verre réfractaire 437x714xep4	00001305486
30	1	Plaque foyer arrière droite	1 0168 3368 00	63	4	Vis TCHC M6x20 ZN noir	00001307844
31	2	Plaque foyer avant droite	3 0166 3368 00	64	2	Vis TF M4x10 pozie	00001301181
32	1	Plaque foyer avant gauche	1 0165 3368 00	65	10	Vis TRL M4x16	00001305474
33	1	Porte chargement	4 2831 3368 XXX	66	1	Vis épaulée 14 mm	multifeu