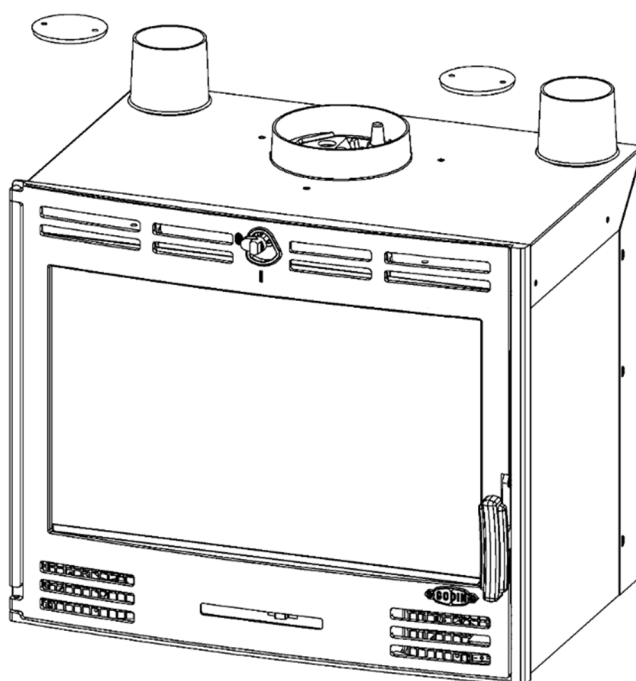


## INSERT BOIS

à soufflerie accélérateur de convection

*réf. 3258*



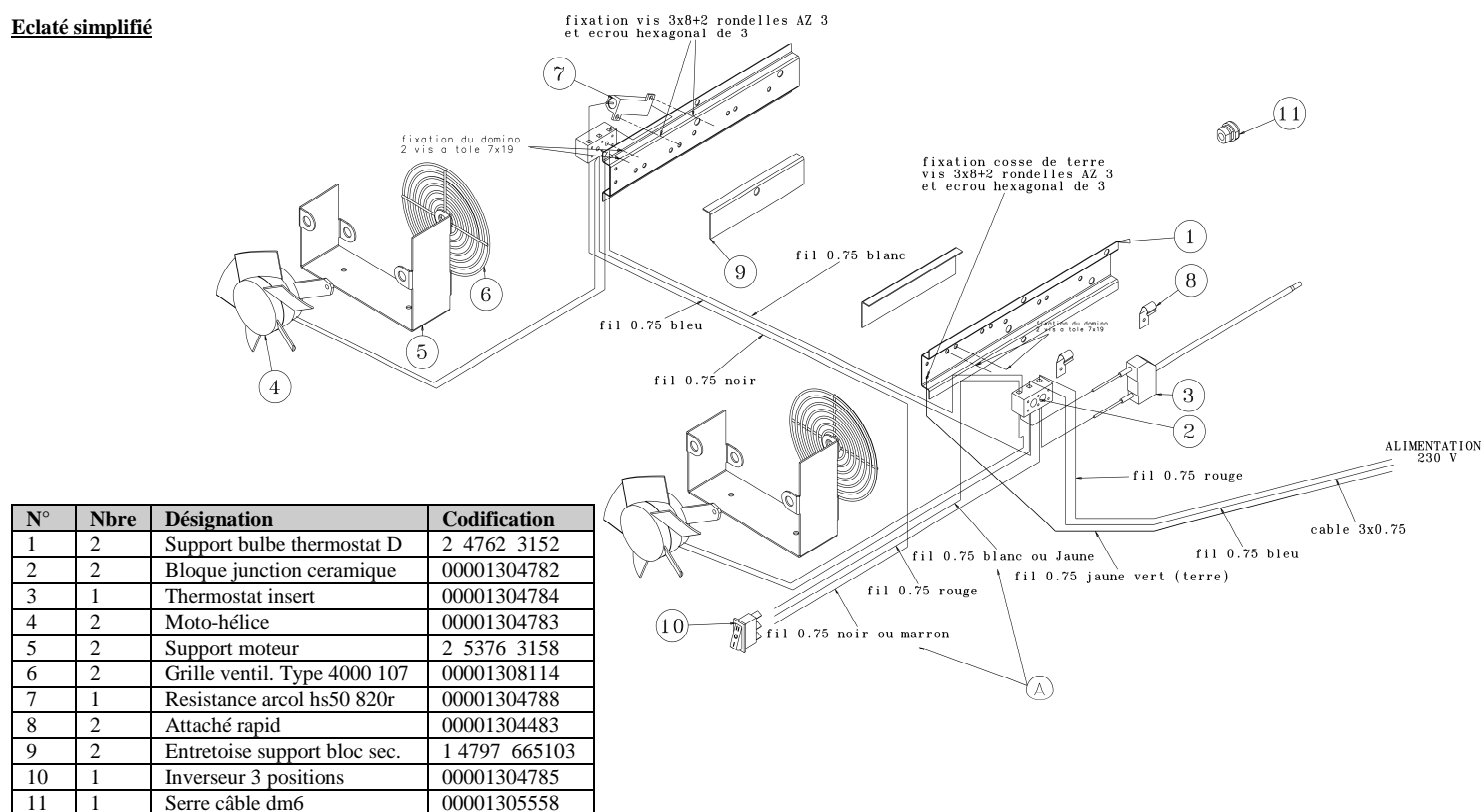
**Attention, pour éviter tout risque d'incendie, tout appareil doit être installé dans les règles de l'art (DTU 24.2 de Décembre 2006) et conformément aux règles techniques rappelées dans la notice obligatoirement jointe à tout appareil. L'installation doit être effectuée par un professionnel ou une personne qualifiée.**

**« Toutes les réglementations locales et nationales, ainsi que les normes européennes en vigueur, doivent être respectées lors de l'installation de l'appareil ».**

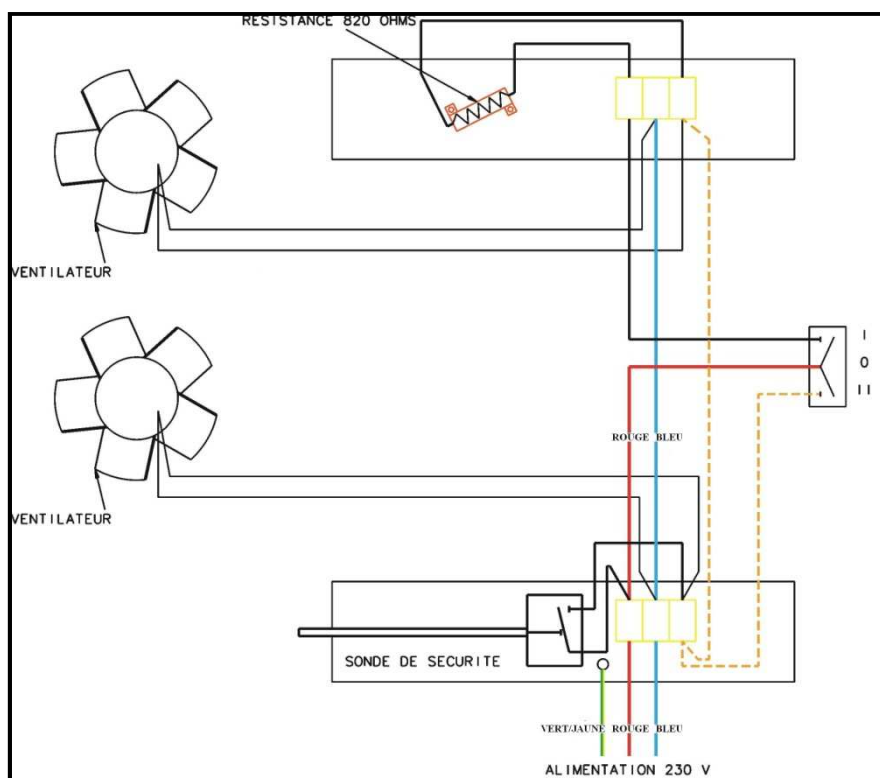
**Le respect scrupuleux des instructions de la présente brochure et des règles de l'art stipulées dans les DTU 24-1 et 24-2, de la norme NF C 15-100, est pour vous le gage d'une totale sécurité.**

## 9. SCHEMAS DU FAISCEAU

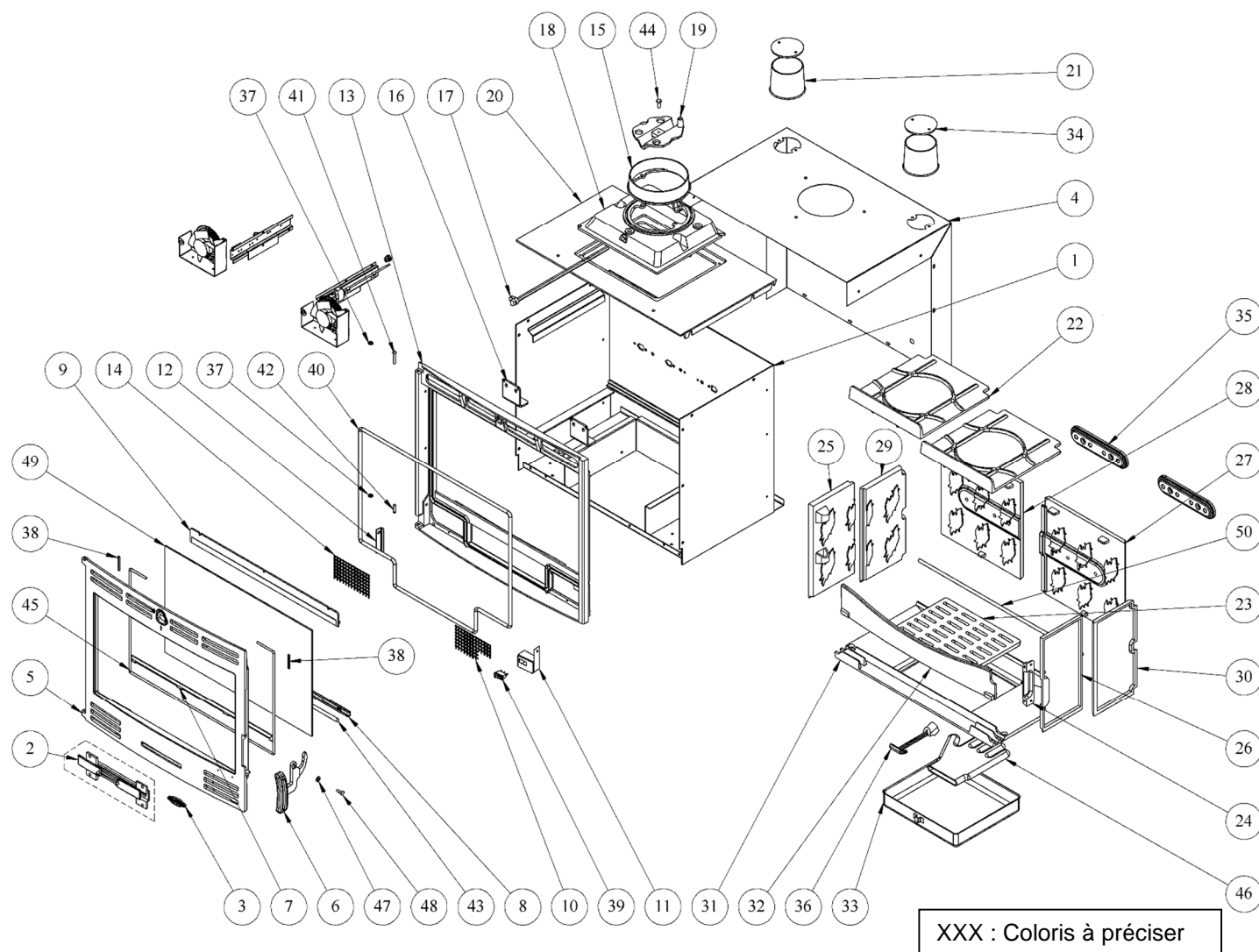
### Eclaté simplifié



### Schéma électrique simplifié



## 10. NOMENCLATURES ET ECLATES



N°	Nb	Désignation	Codification
01	1	Corps	3 2507 3158 97
02	1	Volet réglage air	3 4137 3258 98
03	1	écusson	1 8501 6726 53
04	1	Boîte conduit air	2 3906 3258 00
05	1	Porte chargement	6 2831 3258 XXX
06	1	Poignée porte chargement	1 2839 368101 001
07	1	Elément applique inf.	1 2819 3258 22
08	1	Fixe vitre	1 2008 3258 00
09	1	Conduit supérieur air	2 4173 996003 053
10	1	Grille circulation air droite	1 0246 3258 00
11	1	Support commutateur	1 4507 3258 00
12	1	Butée grille	1 0233 665103 000
13	1	Façade	4 2101 3258 XXX
14	1	Grille circulation air gauche	1 0245 3258 00
15	1	Buse Ø180	2 4312 3152 01
16	2	Support déflecteur	1 5154 3258 53
17	1	Axe volet	1 5724 3258 98
18	1	Taque	1 1413 3258 00
19	1	Clapet	3 4166 3258 00
20	1	Dessus	2 1101 3151 01
21	2	Buse ronde Ø97ext	1 4312 3726 01
22	2	Demi-défecteur	1 0143 3258 00
23	1	Grille fond	2 0214 3155 01
24	1	Carter droit	1 2778 3258 00
25	1	Plaque foyer avant gauche	1 0165 3258 00

N°	Nb	Désignation	Codification
26	1	Plaque foyer avant droite	2 0166 3258 00
27	1	Derrière droit	1 2402 3254 53
28	1	Derrière gauche	1 2404 3258 53
29	1	Plaque foyer arrière gauche	1 0167 3258 00
30	1	Plaque foyer arrière droite	1 0168 3258 00
31	1	Support foyer	3 0367 3151 00
32	1	Chenet	1 0306 3258 00
33	1	Cendrier	1 3316 3158 00
34	2	Trappe de nettoyage	1 4230 3736 00
35	2	Conduit air secondaire	1 4112 3268 53
36	1	Clé à crochet	1 4101 3720 01
37	2	Ressort seul RS6	00001307254
38	2	Tresse Ø5 autocollant lg 50mm	00001304860
39	1	Inverseur 3 positions	00001304785
40	1	tresse Ø10.5 lg 2500mm	00001304691
41	1	Rivet acier TR 6 x 40	00001305507
42	1	Goupille cannelée 6 x 28	00001300459
43	1	Tresse Ø10.5 lg 650mm	00001304691
44	1	Vis TH M8x20 ZN noir	00001301145
45	1	Tresse Ø5 autocollant lg 1450mm	00001304860
46	1	Gant bouclette T10	00001307770
47	1	Rondelle 16 x 8,2 x 1,5	00001300885
48	1	Vis épaulement 660103	00001307525
49	1	Verre réfractaire 617 x 386 x ep4	00001305272
50	1	Tresse Ø10.5 lg 700mm	00001304691