

*depuis 1840
chaque jour un peu plus...*

Circulaire N°4446 - 11

Documentation à l'adresse de
l'utilisateur et de l'installateur

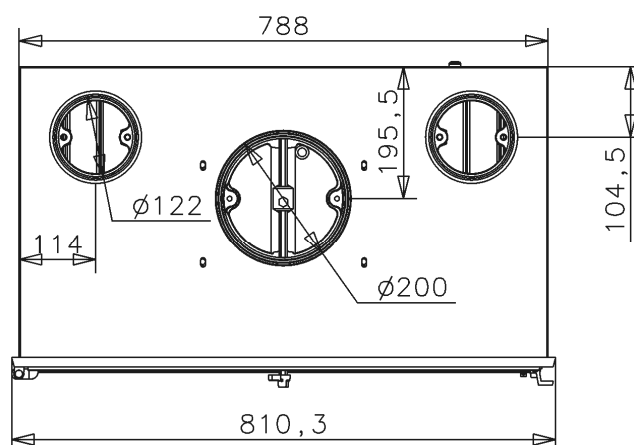
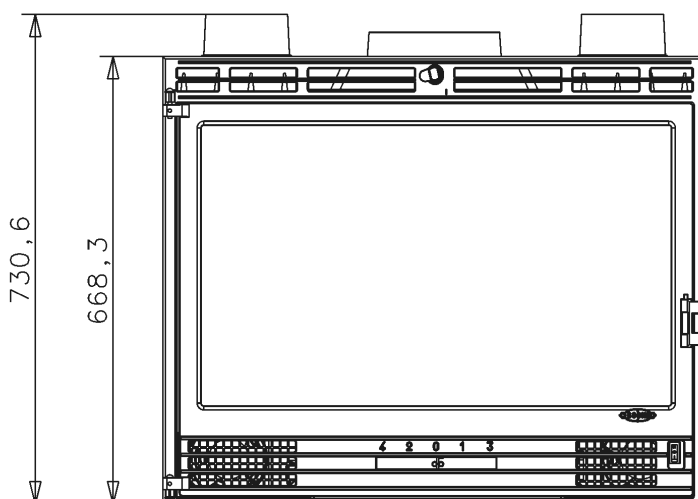
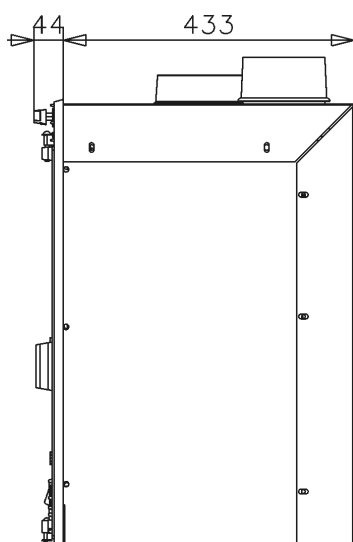


Gamme « Illustre »



INSERT BOIS

à soufflerie accélérateur de convection
référence 3168



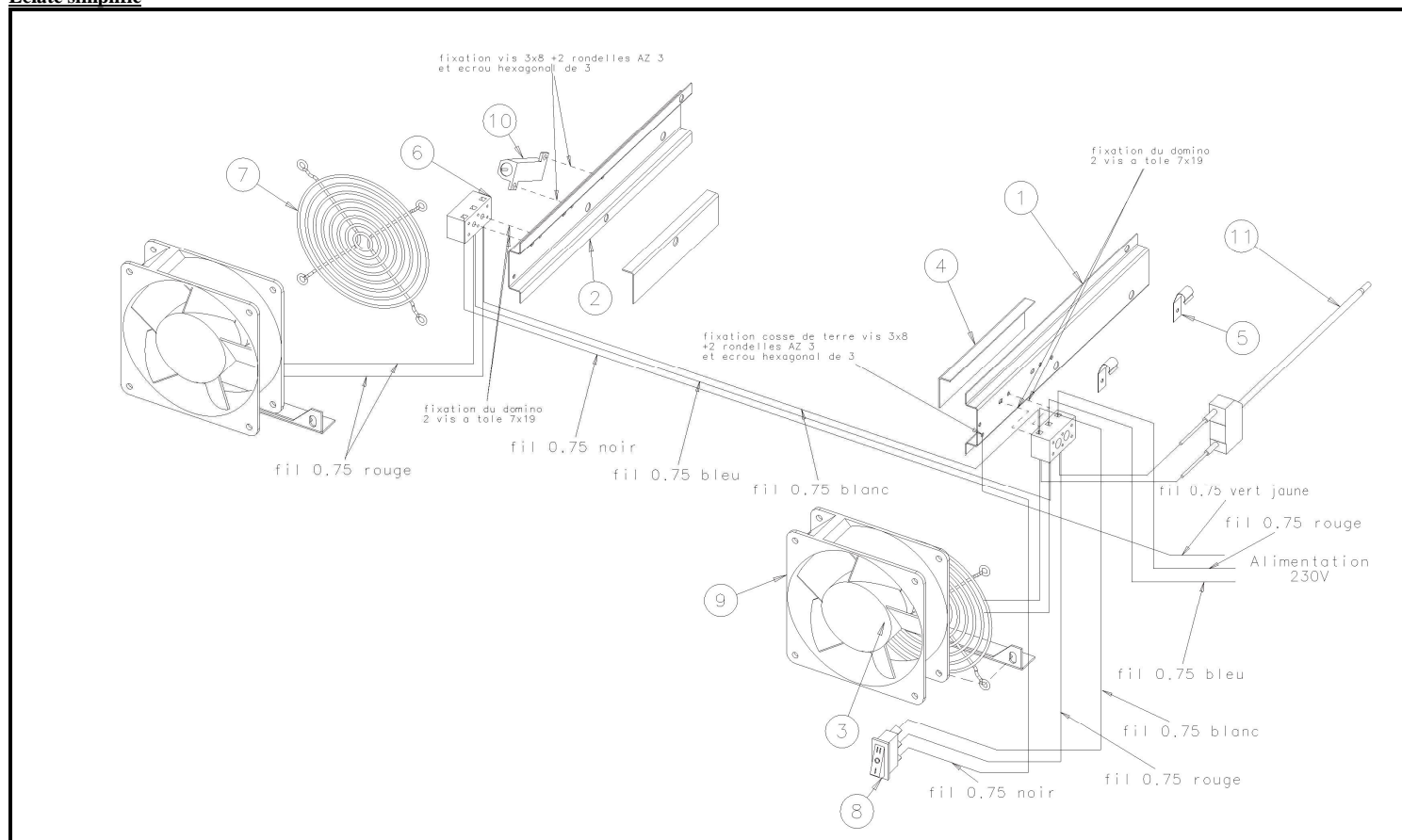
Attention, pour éviter tout risque d'incendie, tout appareil doit être installé dans les règles de l'art (DTU 24.2 de Décembre 2006) et conformément aux règles techniques rappelées dans la notice obligatoirement jointe à tout appareil. L'installation doit être effectuée par un professionnel ou une personne qualifiée.

« Toutes les réglementations locales et nationales, ainsi que les normes européennes en vigueur, doivent être respectées lors de l'installation de l'appareil ».

Le respect scrupuleux des instructions de la présente brochure et des règles de l'art stipulées dans les DTU 24-1 et 24-2, de la norme NF C 15-100, est pour vous le gage d'une totale sécurité.

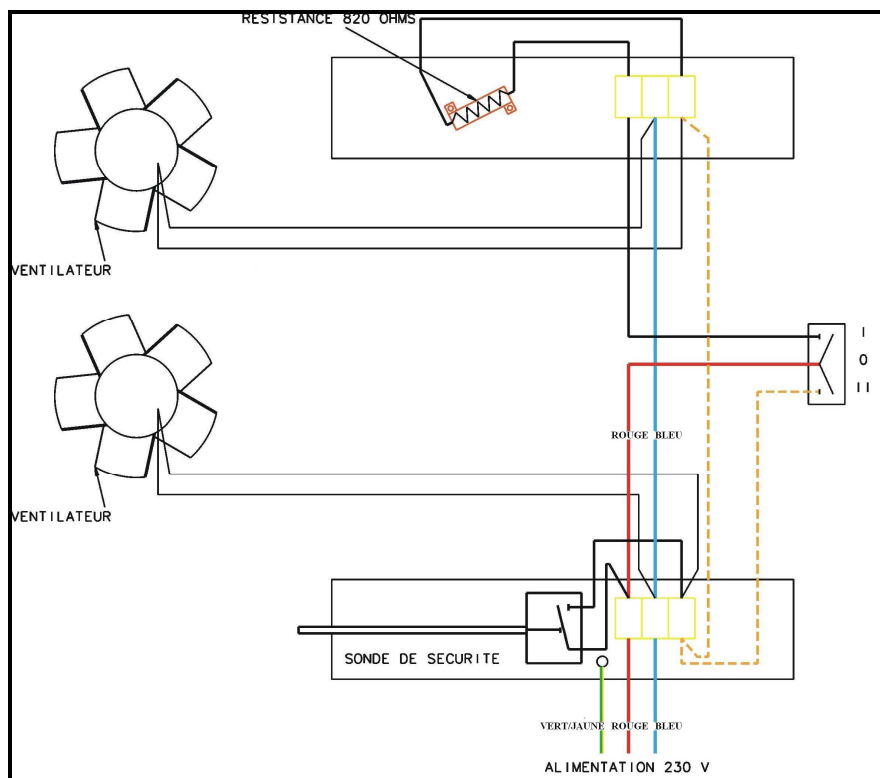
10 SCHEMAS DU FAISCEAU:

Eclaté simplifié

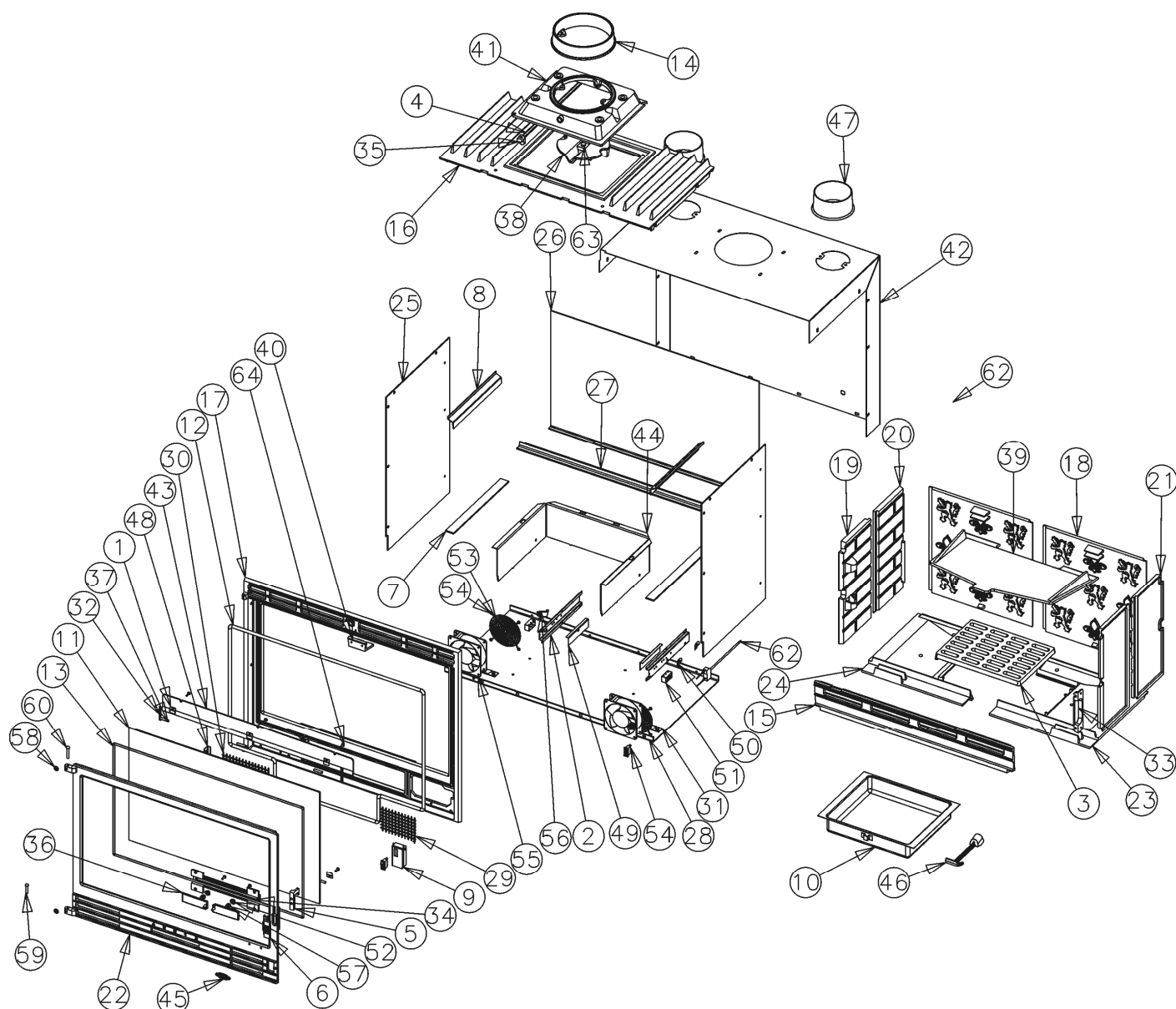


N°	Nbre	Désignation	Codification	N°	Nbre	Désignation	Codification
1	1	Thermostat	00001304784	7	2	Attache rapid	00001304483
2	1	Resistance	00001304788	8	1	Entretoise support bloc securite	1 4797 665103
3	2	Moto helice	00001305508	9	2	Support moteur	1 5376 3168
4	2	Inverseur 3 positions	00001304785	10	1	Support bulbe TH G	1 4763 3152
5	2	Grille vent.	00001308114	11	1	Support bulbe TH D	1 4762 3152
6	2	Bloque jonction	00001304782				

Schéma électrique simplifié



11 NOMENCLATURES ET ECLATES:



64	8	AA_vis_TRL_4x16	00001305474	32	2	3258_AF_tresse_conduit_air	18817_3258
63	1	AA_vis_TH_M8x20_ZN_noir	00001301145	31	2	3168_T_support_moteur	1_5376_3168
62	1	AA_thermostat_insert	00001304784	30	1	3168_T_grille_circulation_air_gauch	10245_3168
61	1	AA_serre_cable_dm6	00001305558	29	1	3168_T_grille_circulation_air_droit	10246_3168
60	1	AA_rivet_acier_TR_6x40	00001305507	28	1	3168_T_fond_socle	12240_3168
59	1	AA_rivet_acier_TR_6x30_noir	00001301998	27	1	3168_T_equerre_ar_sup_foyer	10307_3168
58	2	AA_ressort_seul_RS6_STARLOCK	00001307254	26	1	3168_T_derriere	12401_3168
57	2	AA_ressort_961	00001301991	25	2	3168_T_cote	2_2317_3168
56	1	AA_resistance_arcol_hs50_820r	00001304788	24	1	3168_F_support_foyer_gauche	10269_3168
55	2	AA_moto_helice_insert_type_3168	00001305508	23	1	3168_F_support_foyer_droit	10368_3168
54	2	AA_inverseur_3_positions	00001304785	22	1	3168_F_porte_chargement	2_2831_3168
53	2	AA_grille_ventilo_type_4000_107	00001308114	21	1	3168_F_plaque_prot_cote_gauche	20175_3168
52	2	AA_cuvette_a_vis	00001307833	20	2	3168_F_plaque_prot_cote_droit	20174_3168
51	2	AA_bloque_jonction_ceramique	00001304782	19	1	3168_F_plaque_foyer_av_gauche	10165_3168
50	2	AA_attache_rapid_c37241	00001304483	18	2	3168_F_plaque_ar_foyer	20160_3168
49	2	665103_T_entretoise support bloc se	1_4797_665103	17	1	3168_F_facode	3_2101_3168
48	1	665103_T_butec_grille	10233_665103	16	1	3168_F_dessus	21101_3168
47	2	3721_F_buse_(125)	1_4312_3721	15	1	3168_F_chenet	10306_3168
46	1	3720A_F_cle_o_crochet	1_4101_3720	14	1	3168_F_buse	24312_3168
45	1	3451_F_ecusson	1_8501_3451	13	1	3168_ficelle_tresse_verre_refractai	1_8826_3168
44	1	3268_T_cote_tiroir_cendre	1_3339_3268	12	1	3168_AF_tresse_facode	18836_3168
43	1	3268_T_conduit_sup_air	1_4173_3268	11	1	3168_AA_verre_refractaire	18690_3168
42	1	3268_T_boite_conduit_air	23906_3268	10	1	3168_96_cendrier	13316_3168_96
41	1	3268_F_taque	1_1413_3268	9	1	3158_T_support_commuteur	2_4507_3158
40	1	3268_F_support_deflecteur_av	10129_3268	8	2	3158_T_patte_fix_cote_int	12375_3158
39	1	3268_F_deflecteur	10131_3268	7	2	3158_T_joint_cote	12343_3158
38	1	3268_F_clapet	1_4166_3268	6	1	3158_F_loquet_de_fermeture	1_2890_3158
37	6	3268_AF_tresse_Lg30		5	1	3158_F_glissiere_porte_chargement	1_2842_3158
36	2	3258_F_volet_reglage_air	3_4137_3258	4	1	3158_AF_oxe_volet	1_5724_3158
35	1	3258_F_index	1_8548_3258	3	1	3155_F_grille_fond	2_0214_3155
34	1	3258_F_guide_securite	1_4175_3258	2	2	3152_T_support_bulbe_thermostat_dro	14762_3152
33	1	3258_F_carter_droit	1_2778_3258	1	6	3152_T_fixe_vitre	1_2071_3152
reph		designation	numero	reph		designation	numero