

Précisez-lui les indications portées sur la PLAQUE SIGNALÉTIQUE, celle-ci est placée à l'ARRIÈRE DE L'APPAREIL ou sur le BON DE GARANTIE, à conserver impérativement même après la date de péremption.

En possession des nomenclatures et de toute la documentation technique relative à notre fabrication, celui-ci sera en mesure de vous fournir rapidement toute pièce de remplacement et procéder aux réparations nécessaires.

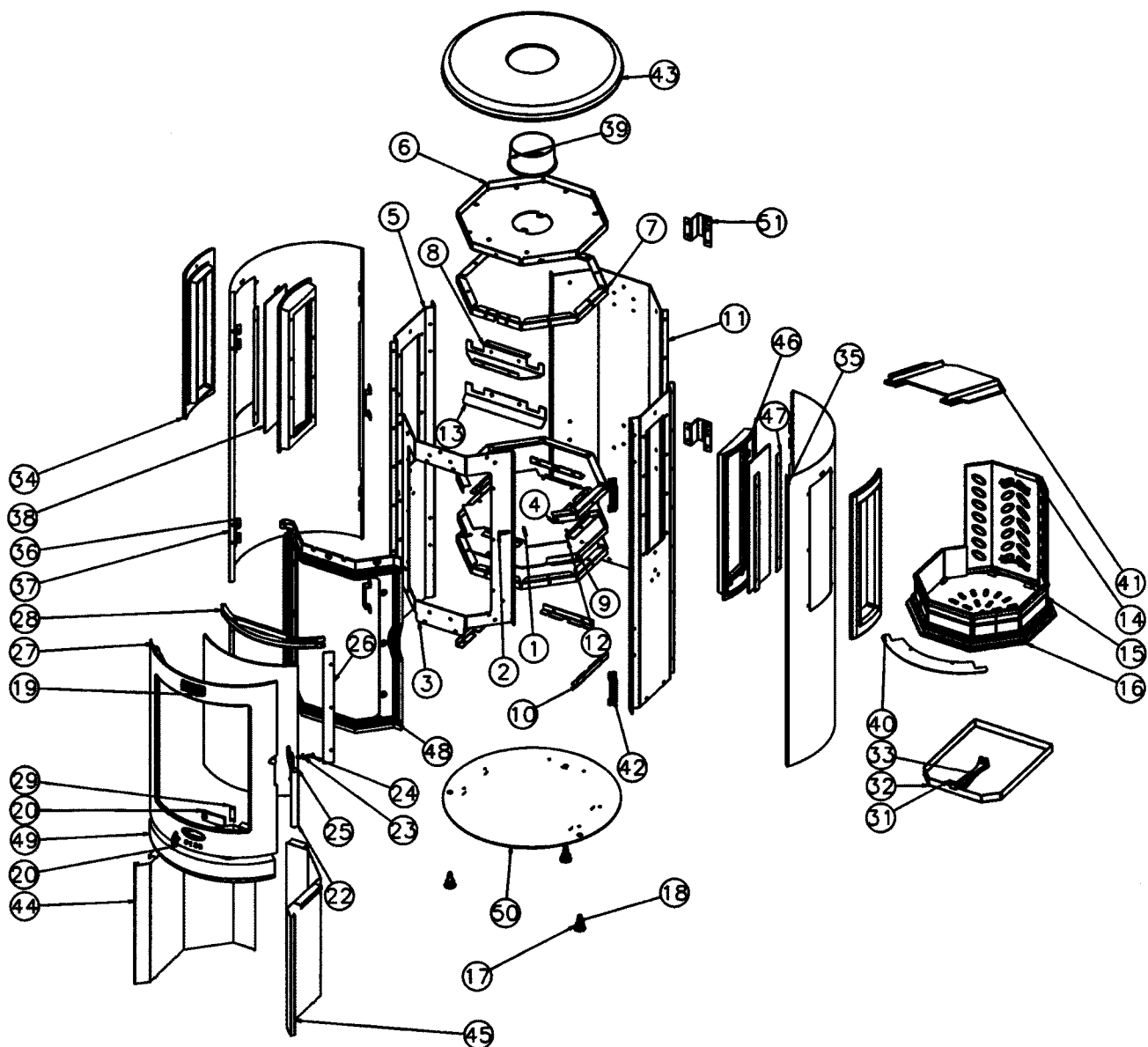
Ne jamais utiliser de pièces de remplacement qui n'auraient pas été fournies par la société GODIN S.A.  
Ne jamais apporter de modifications à l'appareil sans autorisation.

## RESPONSABILITÉ

*Nous vous rappelons que la responsabilité du constructeur se limite au produit tel qu'il est commercialisé et que l'installation et la mise en service sont sous la responsabilité entière de l'installateur qui devra intervenir selon les règles de l'art et suivant la prescription de la notice.*

*Afin d'améliorer constamment la qualité de ses produits, la société GODIN S.A. se réserve le droit de modifier ses appareils sans préavis.*

## NOMENCLATURE ET ÉCLATÉ



N°	Nbre	Désignation	Codification	N°	Nbre	Désignation	Codification
1	1	Ecrou carré	00001300270	26	1	Porte foyer	1 2861 996056
2	1	Vis épaulement G4 1026 Zn noire	00001304686	27	1	Conduit air supérieur	1 4173 996056
3	1	Devant foyer	1 0326 996067	28	1	Guide sécurité	1 4175 996056
4	1	Equerre foyer inférieure	1 0335 996056	29	1	Ecusson	1 8501 385101
5	2	Côté intérieur	1 0404 996067	30	1	Naïlle tiroir cendres	1 3370 3720
6	1	Dessus	1 1101 996056	31	1	Cendrier	1 3316 996056
7	2	Equerre de fixation	1 1550 996056	32	1	Main froide	2 1000 33
8	1	Renfort façade	1 2175 996056	33	2	Fronton froit	1 2113 996067
9	1	Fond	1 2205 996056	34	1	Panneau de côté droit	1 2321 996067
10	6	Equerre fixe socle	1 2235 996067	35	4	Patte accrochage	1 5747 996067
11	1	Derrière	1 2401 996067	36	1	Panneau de côté gauche	1 2319 996067
12	1	Support pare cendres	1 3376 996056	37	2	Verre réfractaire	00001307806
13	1	Défecteur haut	1 5121 996056	38	1	Buse 125 mm	1 4312 3721
14	1	Plaque arrière foyer	1 0160 996056	39	1	Défecteur inférieur	1 0128 996056
15	3	Chenet	1 0306 996056	40	1	Défecteur	1 0131 996056
16	1	Support foyer	1 0367 996056	41	4	Patte fixation fut	1 1155 996067
17	3	Vérin à vis d30 M10 lg30	00001306750	42	1	Couvercle	1 1201 996056
18	3	Ecrou eurosert (9418 2028)	00001307166	43	1	Applique inférieure gauche	1 2005 996067
19	1	Vis à épaulement M6 L6.5	00001307782	44	1	Applique inférieure droite	1 2007 996067
20	1	Rondelle inox élastique	00001307752	45	2	Fixe vitre côté	1 2030 996067
21	1	Index	1 8548 369101	46	4	Fixe vitre	1 2078 996067
22	1	Volet réglage d'air	1 4137 996056	47	1	Façade	1 2101 996056
23	1	Ass. Poignée	-	48	1	Fronton	1 2112 996067
24	1	Verre réfractaire	00001307760	49	1	Socle	1 2215 996056
25	2	Fixe vitre	1 2071 996056	50	2	Patte fixation derrière	1 2485 996056