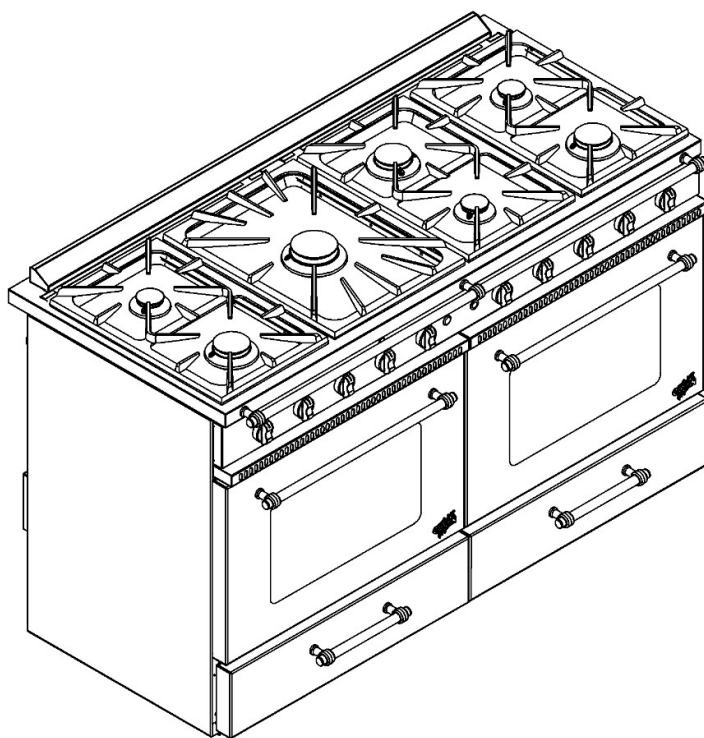




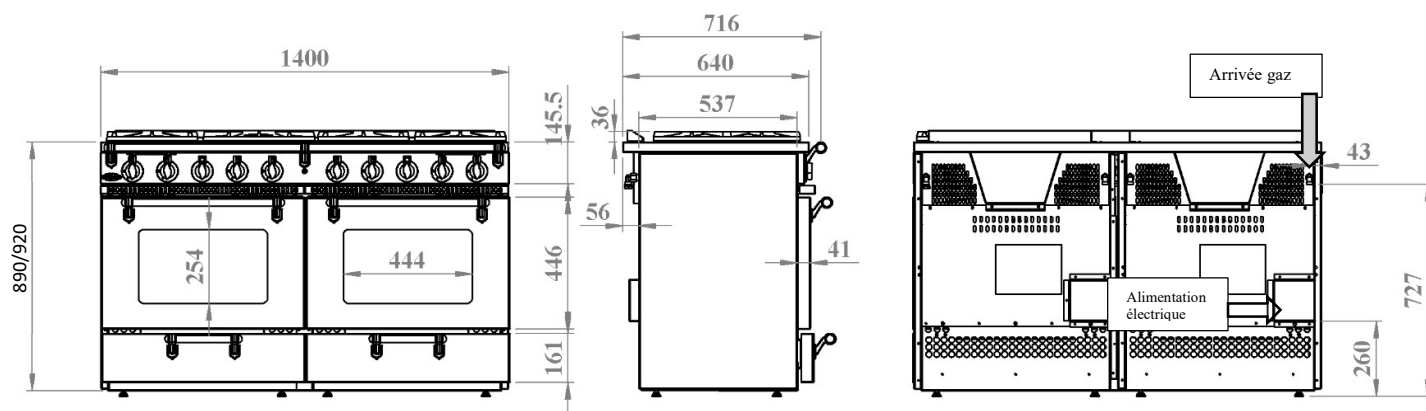
« Souveraine 1400 version 2017 »

Réf. 2114B, 2214B, 2414B, 2614B

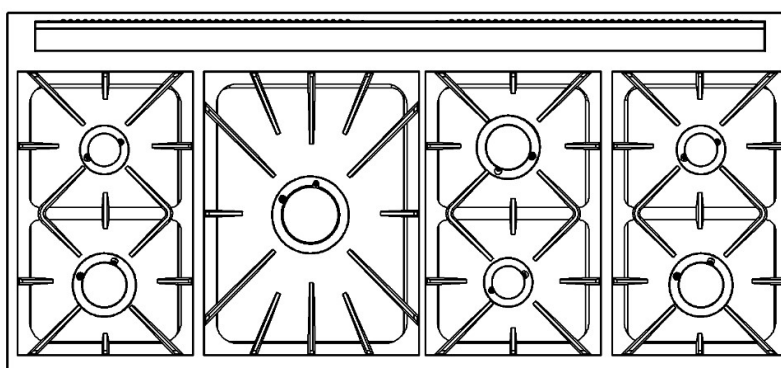


Conforme aux exigences de la directive Européenne 90/396/CEE, 2004/108/CE et 2006/95/CE



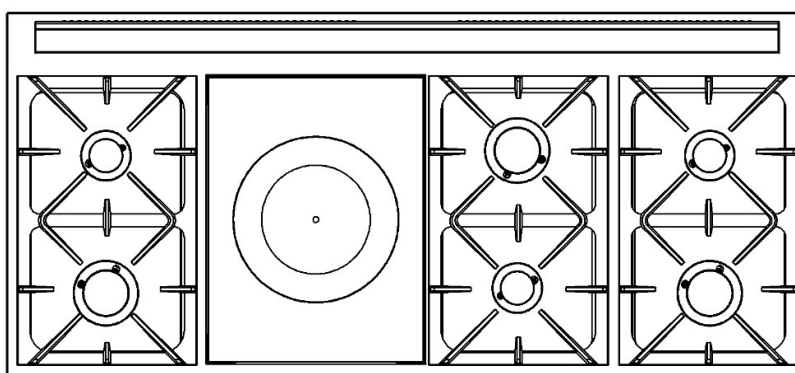


Descriptifs généraux des dessus



Réf : 2114B-2214B

- 1 Brûleur gaz de 4 KW
- 1 Brûleur gaz de 2.2 KW
- 1 Brûleur gaz de 5.2 KW
- 2 Brûleurs gaz de 1.8 KW
- 2 Brûleurs gaz de 3 KW



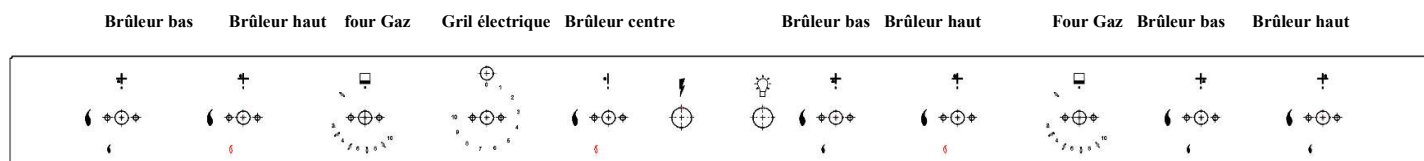
Réf : 2414B-2614B

- 1 Brûleur gaz de 4 KW
- 1 Brûleur gaz de 2.2 KW
- 1 Brûleur gaz couvert de 4.5 KW
- 2 Brûleurs gaz de 1.8 KW
- 2 Brûleurs gaz de 3 KW

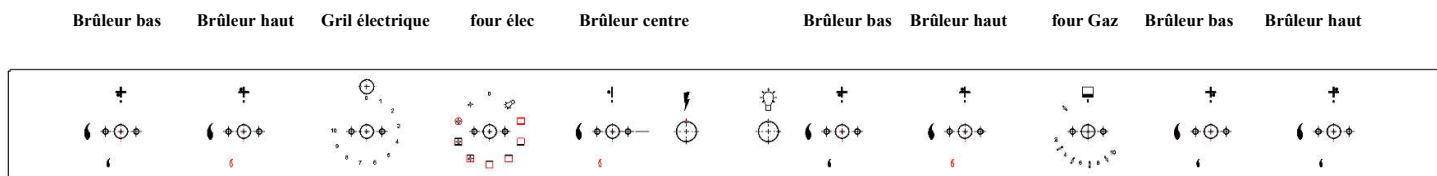
2 Fours gaz	2114B	2414B
1 Four gaz et 1 four électrique	2214B	2614B

Descriptifs généraux des tableaux de bord

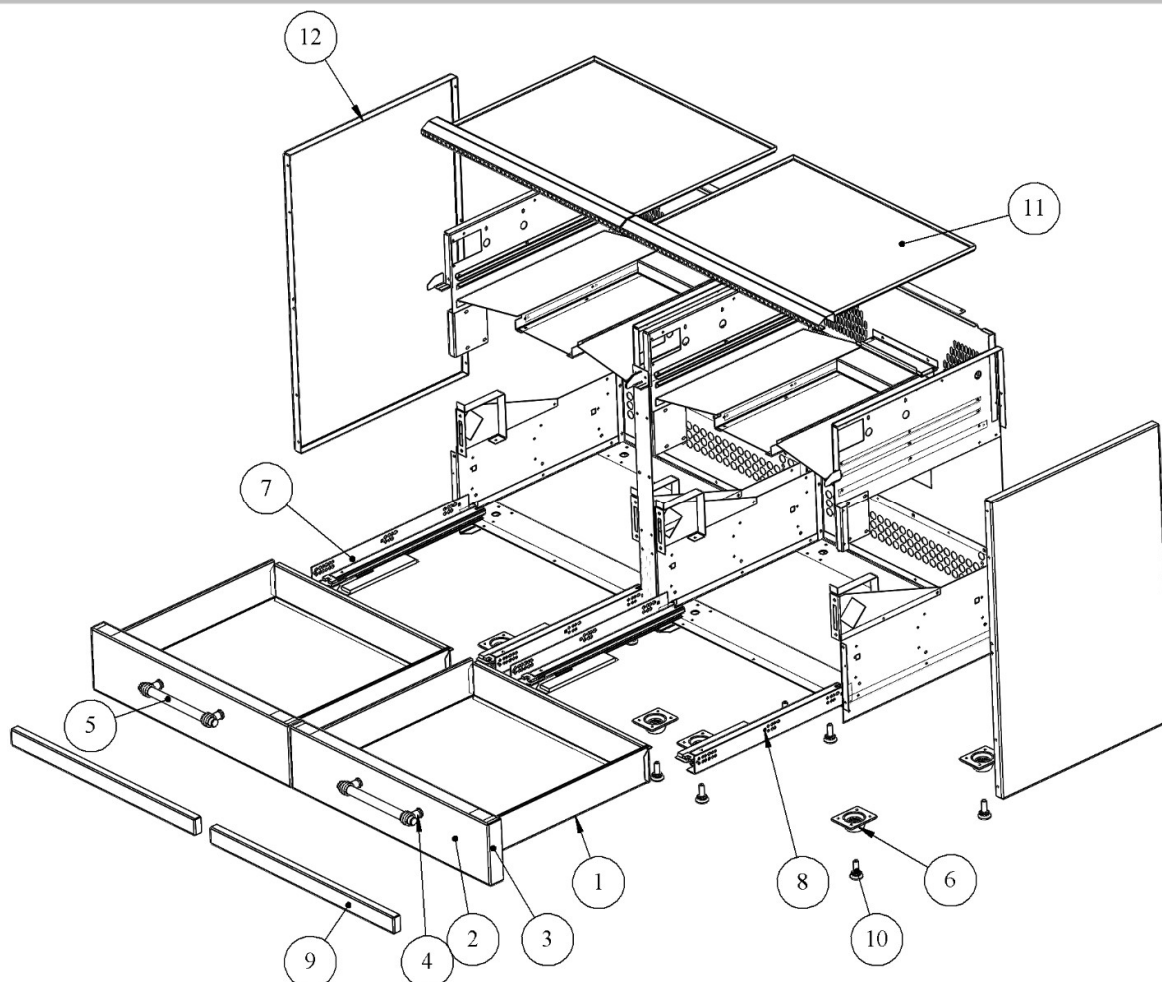
Réf : 2114B-2414B



Réf : 2214B-2614B



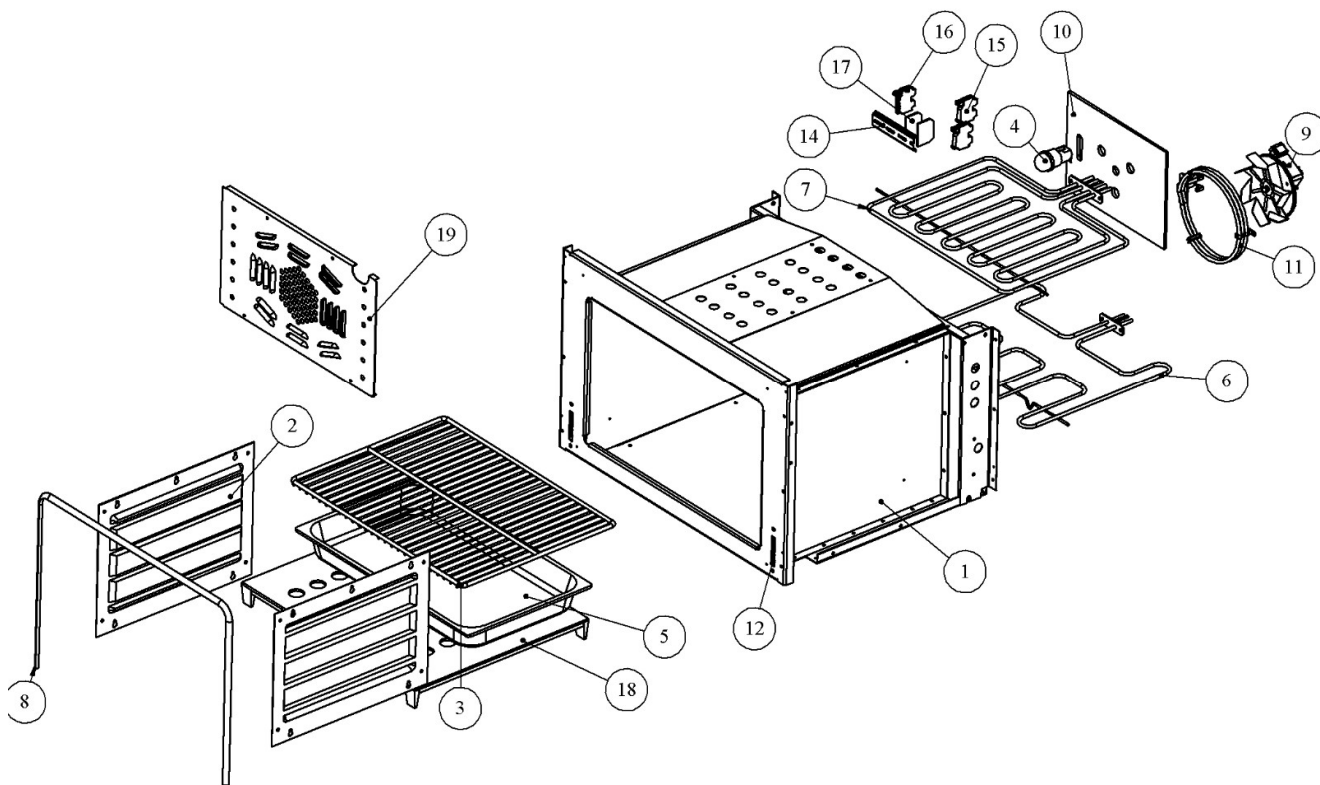
Éclaté et nomenclature des cuisinières



*Préciser la couleur et la finition pour
toutes commandes de pièces S.A.V*

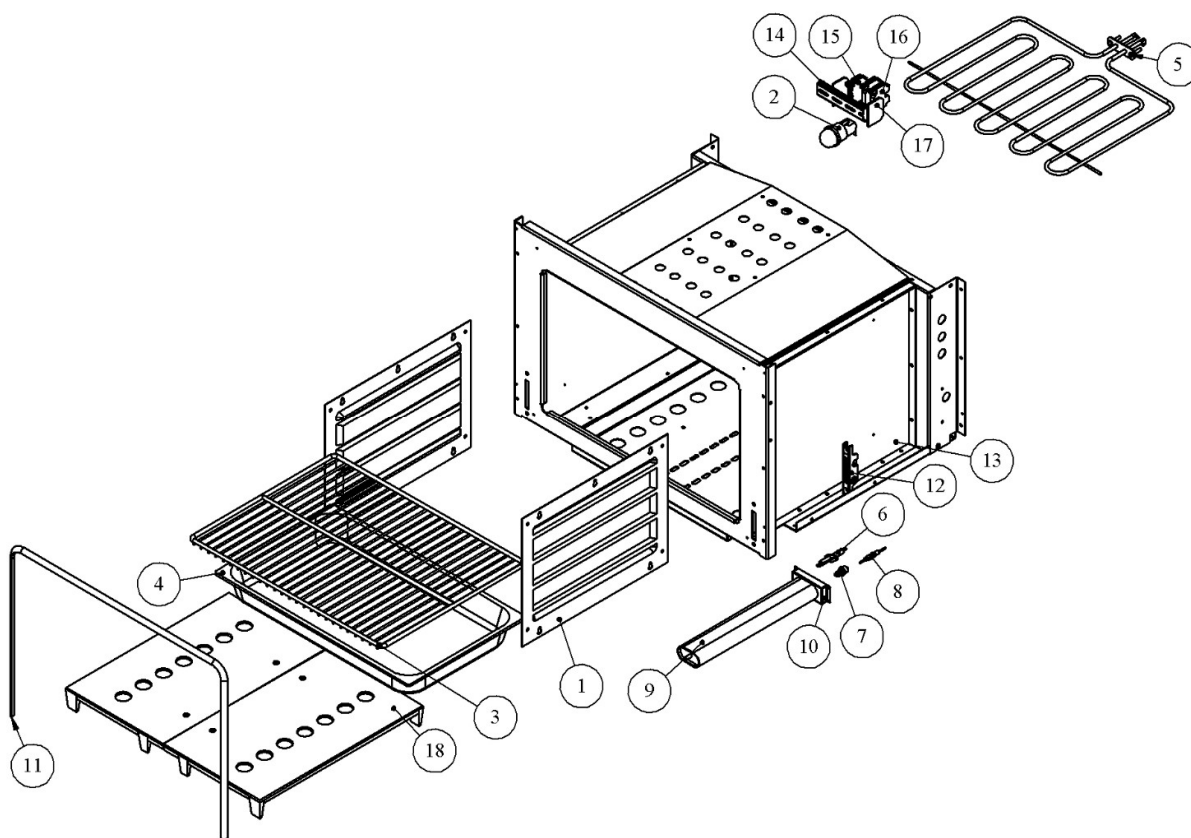
N°	Désignation	CODE ARTICLE	Nb
1	Tiroir brosse	2 3440 2101 96	2
2	Tiroir	1 3451 2101 96	2
3	Panneau tiroir a brosse	2 3465 2101 XX	2
4	Support barre	00001308219	4
5	Poignée de tiroir	3 8149 2101 21	2
6	Pied	2 2615 6733 01	8
7	Glissière gauche	00001307894	2
8	Glissière droite	00001307894	2
9	Plinthe avant	1 2220 2101 21	2
10	Vérin à vis d30 M10 lg60	00001304452	8
11	Bac de propreté	2 4201 2101 18	2
12	Panneau de côté	1 2304 2101 XX	2

Éclaté du four électrique :



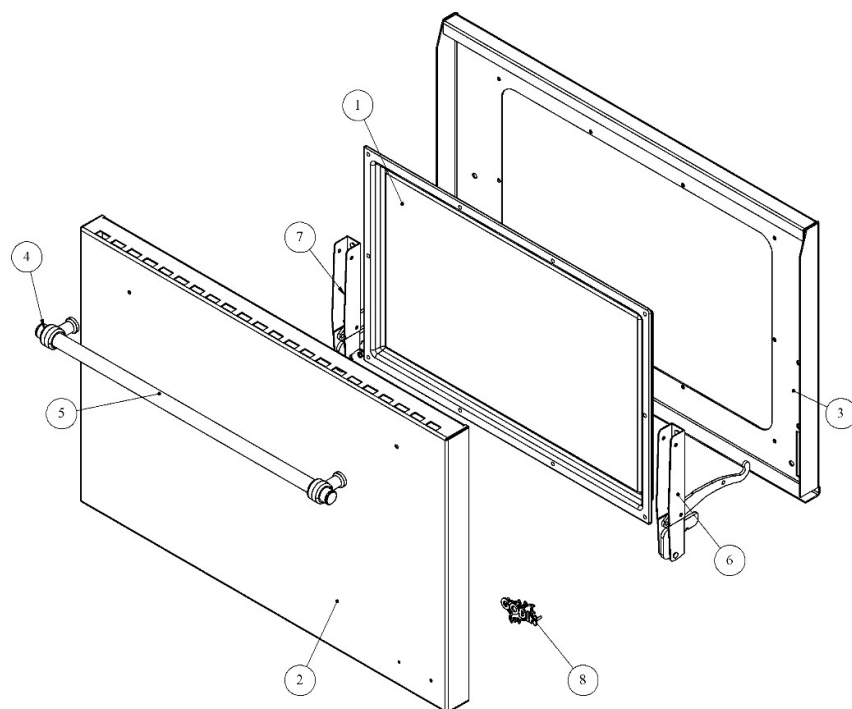
N°	Désignation	CODE ARTICLE	Nb
1	Coffre four	2 3101 2301 94	1
2	Coté à glissière	1 3109 6635 61	2
	(Option) autonettoyant catalyse	1 3109 6635 92	
3	Grille four souveraine 400x530	00001306775	1
4	Éclairage four	00001304495	1
5	Bac gastronomie	00001306842	1
6	Résistance 2150W 230V	00001308392	1
7	Résistance 3600W 230V	00001308391	1
8	Joint façade porte	00001306756	1
9	Moto ventilateur four	00001305390	1
10	Isolant moto ventilateur	00001305386	1
11	Résistance circulaire 2500 W	00001306657	1
12	Porte galet souveraine	00001307498	2
13	Support plaque a bornes	1 5477 2301 00	1
14	rail DIN. lg 98	1 4513 6631 00	1
15	Bornier gris	00001305845	2
16	Bornier terre	00001305846	1
17	Plaque extrémité bornier	00001305847	2
18	Sole de four	1 1822 2101 59	2
19	Derrière four mobile ventilé autonettoyant	1 3121 2301 92	1

Éclaté du four gaz :



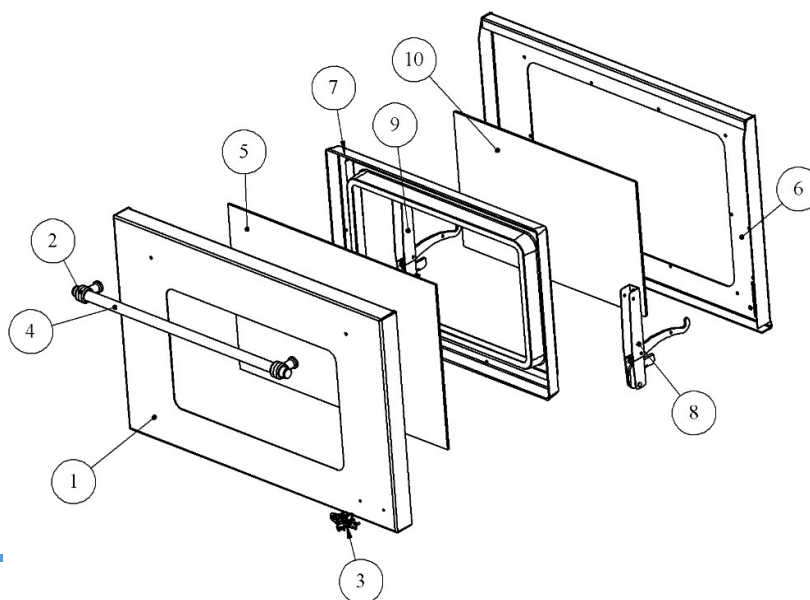
N°	Désignation	CODE ARTICLE	Nb
1	Coté à glissière	1 3109 6635 61	2
	Option auto-nettoyant catalyse	1 3109 6635 92	
2	Éclairage four	00001304495	1
3	Grille four souveraine 400x530	00001306775	1
4	Bac gastronome	00001306842	1
5	resistance grill 2500 W four gaz	00001307060	1
6	Bougie four souveraine	00001306798	1
7	Injecteur bray	00001306137	1
8	thermocouple four gaz g 1200+ecrous	00001306833+2x000	1
9	30681 four weber	00001306819	1
10	Boite air bruleur	1 5079 2101 18	1
11	Joint façade porte	00001306756	1
12	Porte galet souveraine	00001307498	2
13	Coffre four gaz	4 3101 2101 94	1
14	rail DIN. lg 98	1 4513 6631 00	1
15	Bornier terre	00001305846	1
16	Bornier gris	00001305845	2
17	Plaque extrémité bornier	00001305847	2
18	Sole de four	1 1822 2101 59	2

Éclaté des portes de four :



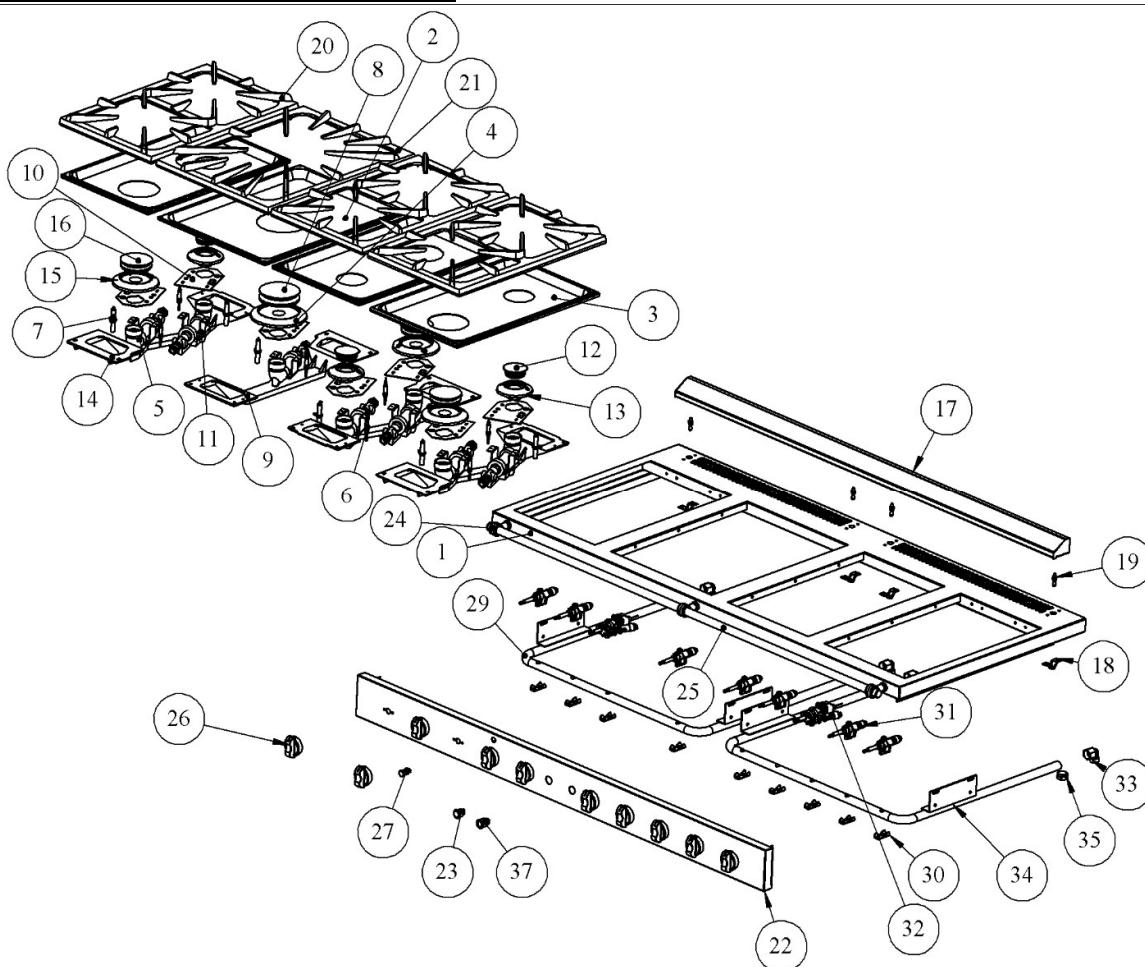
N°	Désignation	CODE ARTICLE	Nb
1	Semelle porte four pleine	1 2735 2101 18	1
2	Panneau porte four pleine	1 2910 2101 XX	1
3	Semelle porte four	2 2735 2101 61	1
4	Support barre	00001308219	1
5	Poignée de porte	3 8150 2101 21	1
6	Charnière droite	00001307500	1
7	Charnière gauche	00001307499	1
8	Ecusson	1 8501 034400	1

N°	Désignation	CODE ARTICLE	QTE
1	Panneau porte hublot	1 2915 2101 XX	1
2	Support barre	00001308219	1
3	Ecusson	1 8501 034400	1
4	Poignée de porte	3 8150 2101 21	1
5	Verre EP4 543x350	00001307542	1
6	Semelle porte four	2 2735 2101 61	1
7	Semelle hublot	1 2941 2101 59	1
8	Charnière droite	00001307500	1
9	Charnière gauche	00001307499	1
10	Verre EP4 476x286	00001307541	1



Préciser la couleur et la finition pour toutes commandes de pièces S.A.V

Éclaté du dessus de la souveraine 2114B :



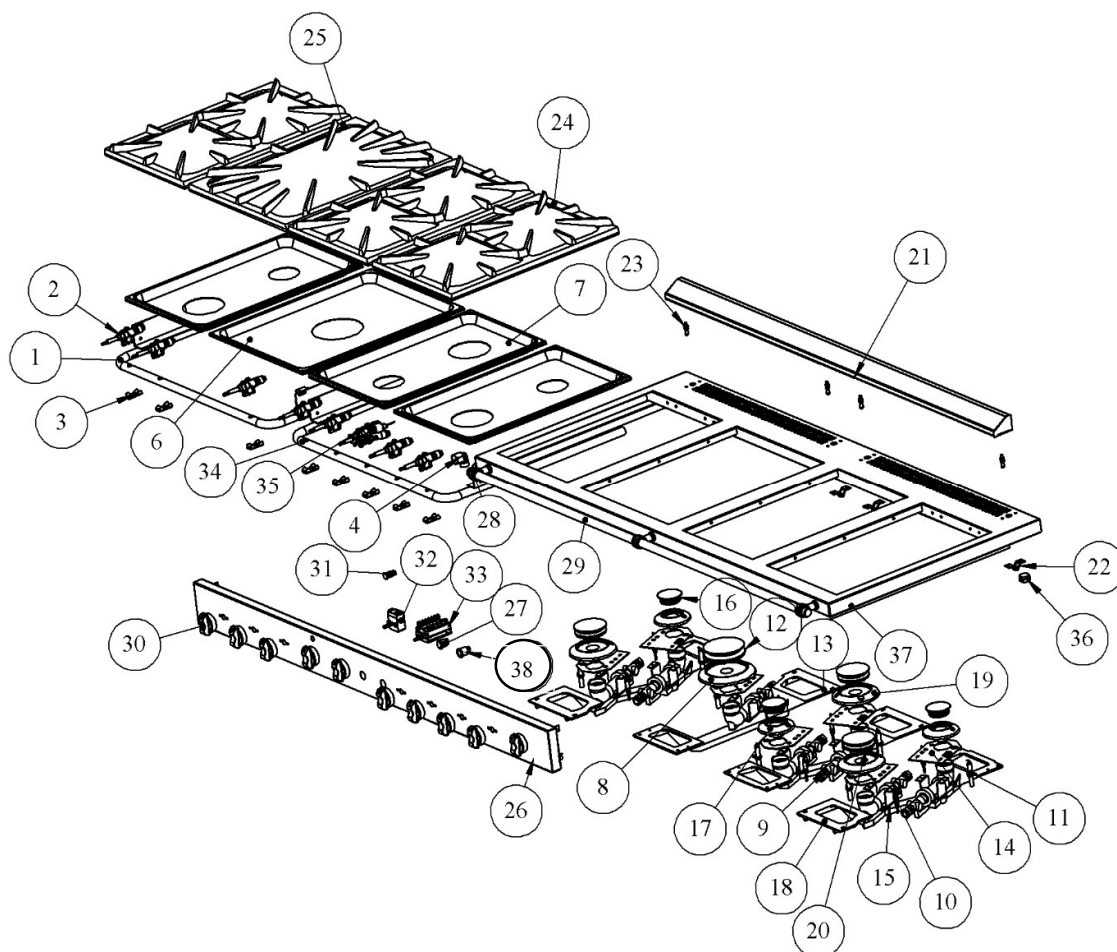
N°	Désignation	CODE ARTICLE	Nb
1	Dessus	1 1101 2114 21	1
2	Table ultra	1 1007 2101 19	1
3	Table 2 brûleurs	1 1006 2101 19	3
4	Support brûleur ultra rapide	1 5049 2101 59	1
5	AEM venturi	00001306802	7
6	Thermocouple lg 450+ecrous	00001306091	7
7	Bougie sapco	00001306799	7
8	Plaque BT 7000	00001306805	1
9	Support brûleur simple	1 5075 2101 59	1
10	Support thermocouple	1 5077 2101 00	7
11	Repos de support thermocouple	1 5074 2101 00	7
12	Plaque brûleur 3000	00001306803	3
13	Support brûleur semi rapide	1 5047 2101 59	3
14	Support brûleurs	2 5076 2101 59	3
15	Support brûleur rapide	1 5048 2101 59	3
16	Plaque brûleur 5000	00001306804	3
17	Dossier	1 1320 2114 21	1
18	Attache à clipper	00001304680	4
19	Goujon	00001304679	4
20	Grille deux brûleurs	1 5072 2101 59	3

N°	Désignation	CODE ARTICLE	Nb
21	Grille ultra rapide	1 5169 2101 59	1
22	Fronton	2 2112 2114 XX	1
23	Allumeur gaz	00001307044	1
24	Support barre	00001308219	2
25	Barre fronton	3 8169 2114B	1
26	Manette	00001308604	10
27	Voyant rouge	00001307165	1
28	Thermostat régulation four	00001304545	1
29	Rampe	1 5230 2114 53	1
30	Bride robinet souveraine	00001307171	9
31	Robinet brûleur	00001306800	7
32	Robinet four	00001306801	2
33	Raccord coude 1,2	00001306968	4
34	Rampe droite	1 5230 2114 53	1
35	Bouchon femelle 1	00001306968	1
36	Bloc allumeur 4 points	00001308171	2
37	Interrupteur ampoule gaz	00001308605	1

* Index à préciser à la commande

Préciser la couleur et la finition pour toutes commandes de pièces S.A.V

Éclaté du dessus de la souveraine 2214B :

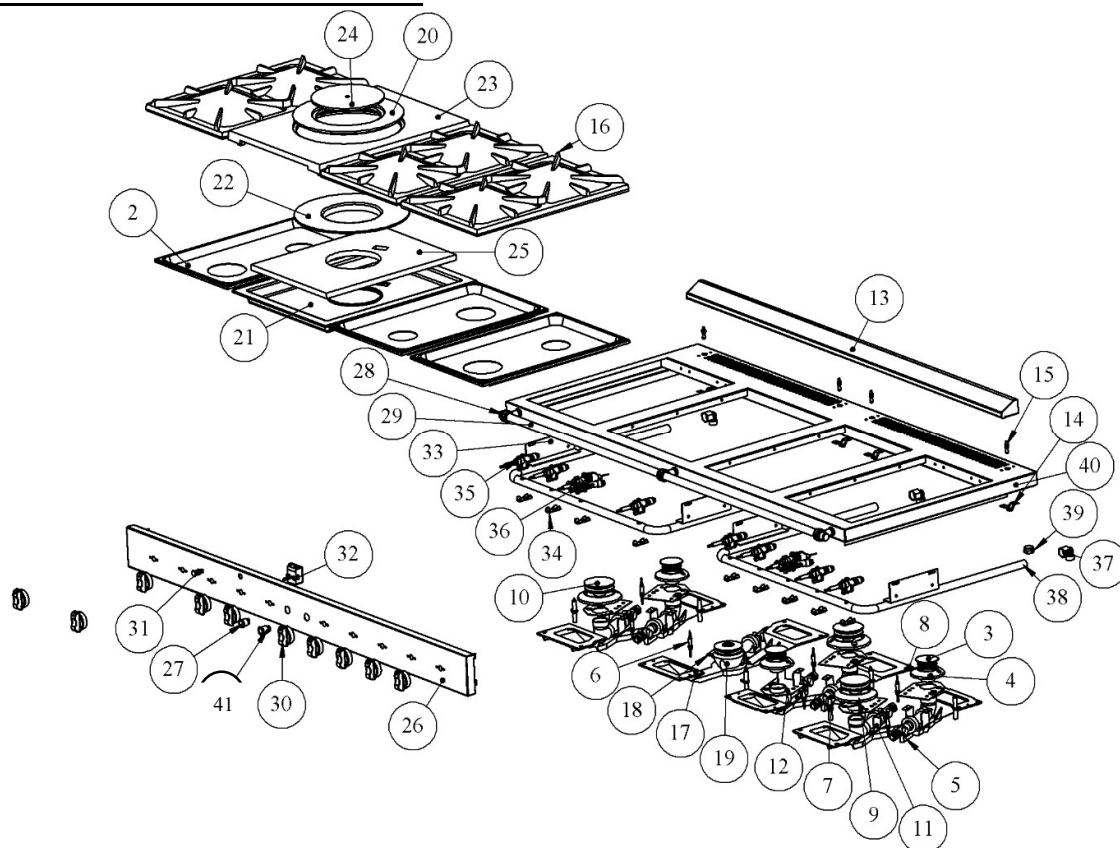


N°	Désignation	CODE ARTICLE	Nb
1	Rampe	1 5230 2114 53	1
2	Robinet bruleur	00001306800	7
3	Bride robinet souveraine	00001307171	8
4	Raccord coude 1.2	0001306968	4
5	Dessus	1 1101 2114 21	1
6	Table ultra	1 1007 2101 19	1
7	Table 2 bruleurs	1 1006 2101 19	3
8	Support bruleur ultra rapide	1 5049 2101 59	1
9	AEM venturi	00001306802	7
10	Thermocouple lg 450+ecrous	00001306091	7
11	Bougie sapco	00001306799	7
12	Plaque BT 7000	00001306805	1
13	Support bruleur simple	1 5075 2101 59	1
14	Support thermocouple	1 5077 2101 00	7
15	Repos de support thermocouple	1 5074 2101 00	7
16	Plaque bruleur 3000	00001306803	3
17	Support bruleur semi rapide	1 5047 2101 59	3
18	Support bruleurs	2 5076 2101 59	3
19	Support bruleur rapide	1 5048 2101 59	3
20	Plaque bruleur 5000	00001306804	3

N°	Désignation	CODE ARTICLE	Nb
21	Dossier	1 1320 2114 21	1
22	Attache à clipper	00001304680	4
23	Goujon	00001304679	4
24	Grille deux bruleurs	1 5072 2101 59	3
25	Grille ultra rapide	1 5169 2101 59	1
26	Fronton	2 2112 2114 XX	1
27	Allumeur gaz	00001307044	1
28	Support barre	00001308219	3
29	Barre fronton	3 8169 2114B	1
30	Manette	00001308604	10
31	Voyant rouge	00001307165	1
32	Thermostat régulation four	00001304545	1
33	Commutateur four multifonction 11P	00001305381	1
34	Rampe droite	2 5230 2111 53	1
35	Robinet four	00001306801	1
36	Bouchon femelle 1	00001306968	1
37	Bloc allumeur 4 points	00001308171	2
38	Interrupteur ampoule gaz	00001308605	1

*Préciser la couleur et la finition pour
toutes commandes de pièces S.A.V*

Éclaté du dessus de la souveraine 2414B :



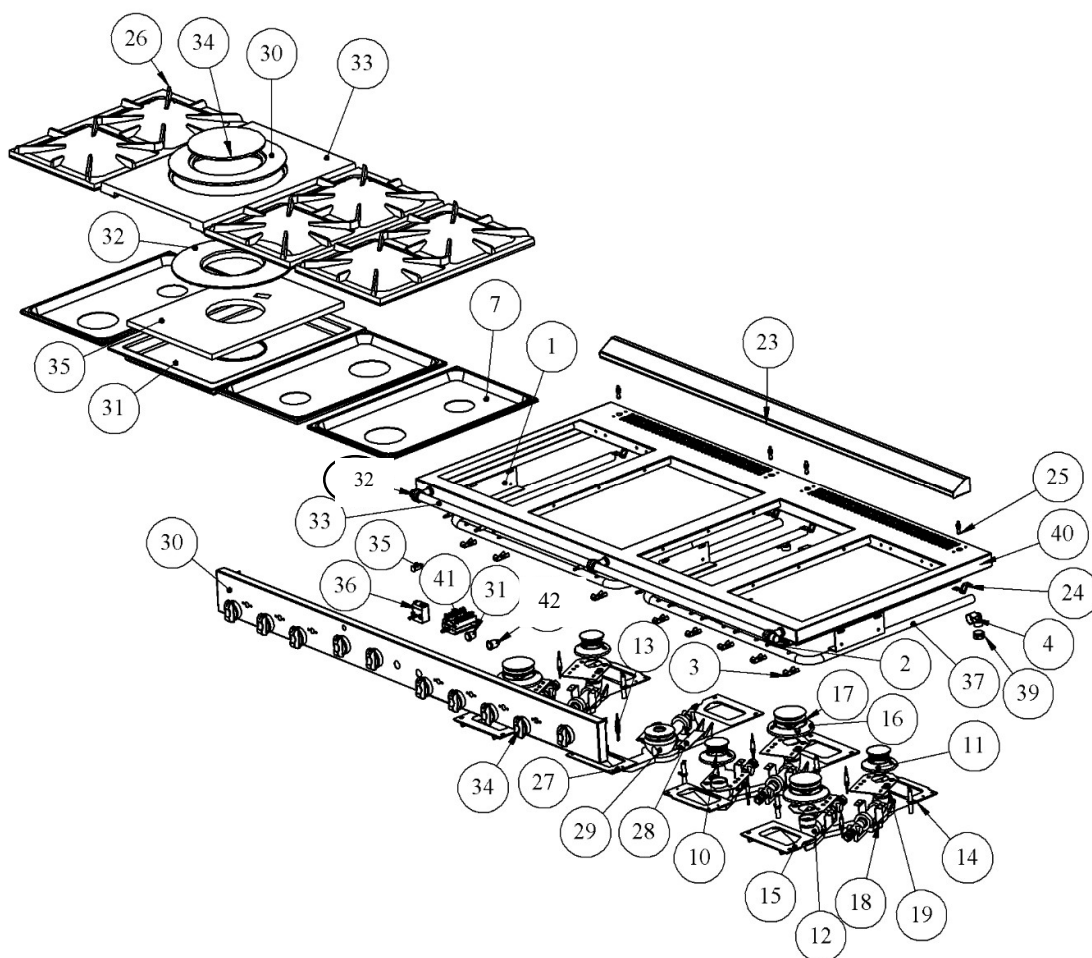
N°	Désignation	CODE ARTICLE	Nb
1	Dessus	1 1101 2114 21	1
2	Table 2 bruleurs	1 1006 2101 19	3
3	Plaque bruleur 3000	00001306803	3
4	Support bruleur semi rapide	1 5047 2101 59	3
5	AEM venturi	00001306802	6
6	Thermocouple lg 450+ecrous	00001306091	7
7	Bougie sapco	00001306799	6
8	Support bruleurs	2 5076 2101 59	3
9	Support bruleur rapide	1 5048 2101 59	3
10	Plaque bruleur 5000	00001306804	3
11	Repos de support thermocouple	1 5074 2101 00	6
12	Support thermocouple	1 5077 2101 00	6
13	Dossier	1 1320 2114 21	1
14	Attache à clipper	00001304680	4
15	Goujon	00001304679	4
16	Grille deux bruleurs	1 5072 2101 59	3
17	Support bruleur couvert	1 5076 2121 59	1
18	Support thermocouple	1 5077 2121 00	1
19	AEM bruleur couvert	00001306806	1
20	Cercle de dessus gaz	1 1417 2121 01	1
21	Défecteur	1 0131 2121 59	1
22	Défecteur de bruleur	1 5232 2121 59	1

N°	Désignation	CODE ARTICLE	Nb
23	Dessus gaz	1 1106 2121 01	1
24	Tampon volant chaleur	1 1434 2121 01	1
25	Isolant	1 0906 2121 00	1
26	Fronton	2 2112 2114 XX	1
27	Allumeur gaz	00001307044	1
28	Support barre	00001308219	3
29	Barre fronton	3 8169 2114B	1
30	Manette	00001308604	10
31	Voyant rouge	00001307165	1
32	Thermostat régulation four	00001304545	1
33	Rampe	1 5230 2114 53	1
34	Bride robinet souveraine	00001307171	9
35	Robinet bruleur	00001306800	7
36	Robinet four	00001306801	2
37	Raccord coude 1.2	00001306968	4
38	Rampe droite	1 5230 2114 53	1
39	Bouchon femelle 1	00001306968	1
40	Bloc allumeur 4 points	00001308171	2
41	Interrupteur ampoule gaz	00001308605	1

* Index à préciser à la commande

Préciser la couleur et la finition pour toutes commandes de pièces S.A.V

Éclaté du dessus de la souveraine 2614B :



N°	NOM	CODE ARTICLE	Nb
1	Rampe	1 5230 2114 53	1
2	Robinet bruleur souv sabaf	00001306800	7
3	Bride robinet souveraine	00001307171	8
4	Raccord coude 1.2	00001306968	4
5	Dessus	1 1101 2114 21	1
6	Table 2 bruleurs	1 1006 2101 19	3
7	Plaque bruleur 3000	00001306803	3
8	Support bruleur semi rapide	1 5047 2101 59	3
9	AEM venturi	000001306802	6
10	Thermocouple lg 450+ecrous	00001306091	7
11	Bougie sapco	00001306799	6
12	Support bruleurs	2 5076 2101 59	3
13	Support bruleur rapide	1 5048 2101 59	3
14	Plaque bruleur 5000	00001306804	3
15	Repos de support thermocouple	1 5074 2101 00	6
16	Support thermocouple	1 5077 2101 00	6
17	Dossier	1 1320 2114 21	1
18	Attache à clipper	00001304680	4
19	Goujon	00001304679	4
20	Grille deux bruleurs	1 5072 2101 59	3
21	Support bruleur couvert	1 5076 2121 59	1
22	Support thermocouple	1 5077 2121 00	1

N°	Désignation	CODE ARTICLE	Nb
23	AEM bruleur couvert	00001306806	1
24	Cercle de dessus gaz	1 1417 2121 01	1
25	Défecteur	1 0131 2121 59	1
26	Défecteur de bruleur	1 5232 2121 59	1
27	Dessus gaz	1 1106 2121 01	1
28	Tampon volant chaleur	1 1434 2121 01	1
29	Isolant	1 0906 2121 00	1
30	Fronton	2 2112 2114 XX	1
31	Allumeur gaz	00001307044	1
32	Support barre	00001308219	3
33	Barre fronton	3 8169 2114B	1
34	Manette	00001308604	10
35	Voyant rouge	00001307165	1
36	Thermostat régulation four	00001304545	1
37	Rampe droite	1 5230 2114 53	1
38	Robinet four souv sabaf	00001306801	1
39	Bouchon femelle 1	00001306968	1
40	Bloc allumeur 4 points	00001308171	2
41	Commutateur four multifonction 11P	00001305381	1
42	Interrupteur ampoule gaz	00001308605	1

Préciser la couleur et la finition pour toutes commandes de pièces S.A.V